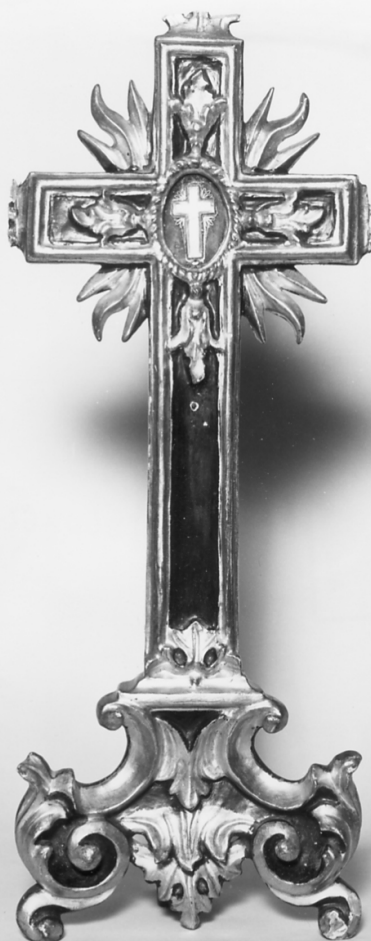


# SCHEDA



## CD - CODICI

TSK - Tipo Scheda OA

LIR - Livello ricerca C

### NCT - CODICE UNIVOCO

NCTR - Codice regione 08

NCTN - Numero catalogo  
generale 00016611

ESC - Ente schedatore S08

ECP - Ente competente S08

## OG - OGGETTO

### OGT - OGGETTO

OGTD - Definizione stauroteca

## LC - LOCALIZZAZIONE GEOGRAFICO-AMMINISTRATIVA

### PVC - LOCALIZZAZIONE GEOGRAFICO-AMMINISTRATIVA ATTUALE

PVCS - Stato Italia

PVCR - Regione Emilia Romagna

PVCP - Provincia RA

PVCC - Comune Brisighella

<b>LDC - COLLOCAZIONE SPECIFICA</b>	
<b>DT - CRONOLOGIA</b>	
<b>DTZ - CRONOLOGIA GENERICA</b>	
<b>DTZG - Secolo</b>	sec. XVIII
<b>DTZS - Frazione di secolo</b>	inizio
<b>DTS - CRONOLOGIA SPECIFICA</b>	
<b>DTSI - Da</b>	1700
<b>DTSF - A</b>	1710
<b>DTM - Motivazione cronologia</b>	analisi stilistica
<b>AU - DEFINIZIONE CULTURALE</b>	
<b>ATB - AMBITO CULTURALE</b>	
<b>ATBD - Denominazione</b>	bottega romagnola
<b>ATBM - Motivazione dell'attribuzione</b>	analisi stilistica
<b>MT - DATI TECNICI</b>	
<b>MTC - Materia e tecnica</b>	legno/ intaglio/ doratura/ pittura
<b>MTC - Materia e tecnica</b>	cristallo
<b>MIS - MISURE</b>	
<b>MISA - Altezza</b>	49
<b>MISL - Larghezza</b>	19
<b>CO - CONSERVAZIONE</b>	
<b>STC - STATO DI CONSERVAZIONE</b>	
<b>STCC - Stato di conservazione</b>	discreto
<b>STCS - Indicazioni specifiche</b>	Perdute alcune decorazioni.
<b>DA - DATI ANALITICI</b>	
<b>DES - DESCRIZIONE</b>	
<b>DESO - Indicazioni sull'oggetto</b>	A forma di croce latina, poggiante su 2 peducci a riccio introversi che reggono 2 volute con aggetti fitomorfi, raccordate da doppia foglia centrale. La croce ha profili rilevati e teca ovale vetrata all'intersezione dei bracci, con 4 foglie disposte a croce: all'interno si conserva una crocetta di cristallo di rocca; all'intersezione esterna raggi a fiamma. Le decorazioni fitomorfe alle estremità dei bracci sono perdute. I profili sono dorati, i fondi dipinti in nero.
<b>DESI - Codifica Iconclass</b>	NR (recupero pregresso)
<b>DESS - Indicazioni sul soggetto</b>	NR (recupero pregresso)
<b>NSC - Notizie storico-critiche</b>	Opera di disegno elegante e di buona fattura.
<b>TU - CONDIZIONE GIURIDICA E VINCOLI</b>	
<b>CDG - CONDIZIONE GIURIDICA</b>	
<b>CDGG - Indicazione generica</b>	proprietà Ente religioso cattolico
<b>DO - FONTI E DOCUMENTI DI RIFERIMENTO</b>	
<b>FTA - DOCUMENTAZIONE FOTOGRAFICA</b>	

<b>FTAX - Genere</b>	documentazione allegata
<b>FTAP - Tipo</b>	fotografia b/n
<b>FTAN - Codice identificativo</b>	SPSAEBO 00039164
<b>AD - ACCESSO AI DATI</b>	
<b>ADS - SPECIFICHE DI ACCESSO AI DATI</b>	
<b>ADSP - Profilo di accesso</b>	3
<b>ADSM - Motivazione</b>	scheda di bene non adeguatamente sorvegliabile
<b>CM - COMPILAZIONE</b>	
<b>CMP - COMPILAZIONE</b>	
<b>CMPD - Data</b>	1977
<b>CMPN - Nome</b>	Corbara A.
<b>FUR - Funzionario responsabile</b>	Ferrara Grassi L.
<b>RVM - TRASCRIZIONE PER INFORMATIZZAZIONE</b>	
<b>RVMD - Data</b>	2010
<b>RVMN - Nome</b>	ICCD/ DG BASAE/
<b>AGG - AGGIORNAMENTO - REVISIONE</b>	
<b>AGGD - Data</b>	2010
<b>AGGN - Nome</b>	ICCD/ DG BASAE/ Biondi M.
<b>AGGF - Funzionario responsabile</b>	NR (recupero pregresso)