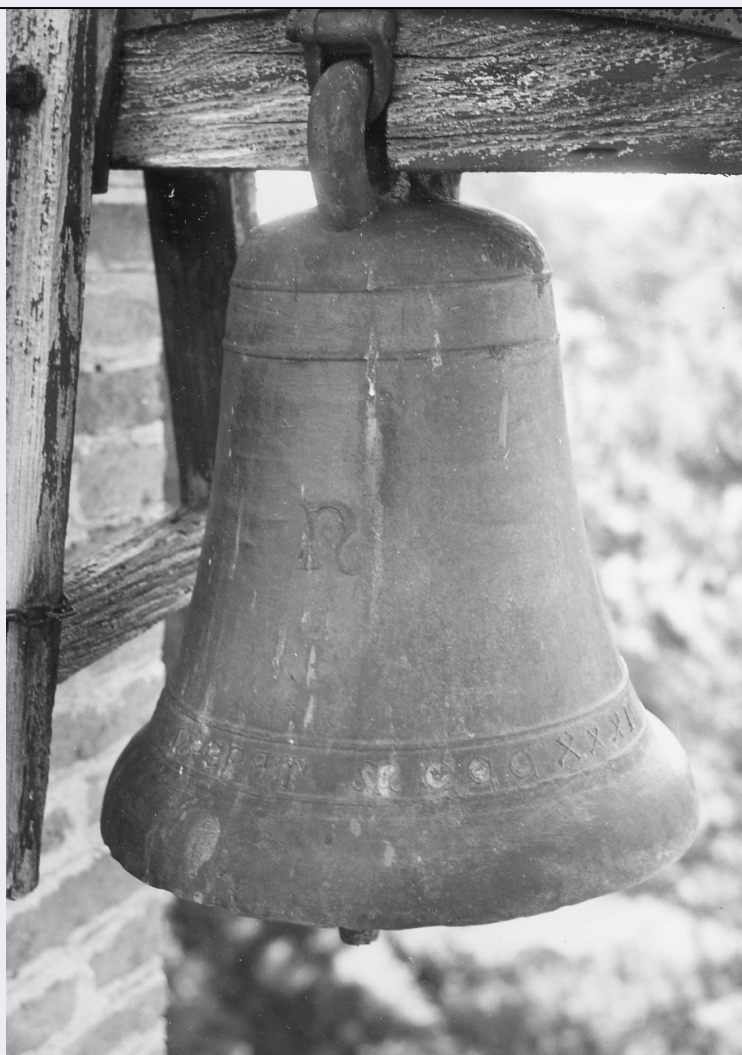


SCHEDA



CD - CODICI

TSK - Tipo Scheda OA

LIR - Livello ricerca C

NCT - CODICE UNIVOCO

NCTR - Codice regione 08

NCTN - Numero catalogo generale 00017552

ESC - Ente schedatore S08

ECP - Ente competente S08

OG - OGGETTO

OGT - OGGETTO

OGTD - Definizione campana

LC - LOCALIZZAZIONE GEOGRAFICO-AMMINISTRATIVA

PVC - LOCALIZZAZIONE GEOGRAFICO-AMMINISTRATIVA ATTUALE

PVCS - Stato Italia

PVCR - Regione Emilia Romagna

PVCP - Provincia RA

PVCC - Comune Castel Bolognese

PVCL - Localita' CASTEL BOLOGNESE

LDC - COLLOCAZIONE SPECIFICA

LDCT - Tipologia	chiesa
LDCN - Denominazione	Chiesa di S. Sebastiano (ora Tempio dei caduti)
LDCU - Denominazione spazio viabilistico	via Emilia
LDCS - Specifiche	campanile a vela

LA - ALTRE LOCALIZZAZIONI GEOGRAFICO-AMMINISTRATIVE

TCL - Tipo di localizzazione	luogo di provenienza
-------------------------------------	----------------------

PRV - LOCALIZZAZIONE GEOGRAFICO-AMMINISTRATIVA

PRVR - Regione	Emilia Romagna
PRVP - Provincia	RA
PRVC - Comune	Castel Bolognese
PRVL - Localita'	CASTEL BOLOGNESE

PRC - COLLOCAZIONE SPECIFICA

PRCD - Denominazione	Palazzo Pretorio
PRCS - Specifiche	antico

DT - CRONOLOGIA**DTZ - CRONOLOGIA GENERICA**

DTZG - Secolo	sec. XIV
----------------------	----------

DTS - CRONOLOGIA SPECIFICA

DTSI - Da	1335
DTSF - A	1335

DTM - Motivazione cronologia	bibliografia
-------------------------------------	--------------

AU - DEFINIZIONE CULTURALE**ATB - AMBITO CULTURALE**

ATBD - Denominazione	bottega italiana
ATBM - Motivazione dell'attribuzione	analisi stilistica

MT - DATI TECNICI

MTC - Materia e tecnica	bronzo
--------------------------------	--------

MIS - MISURE

MISA - Altezza	45
MISD - Diametro	30

CO - CONSERVAZIONE**STC - STATO DI CONSERVAZIONE**

STCC - Stato di conservazione	buono
--------------------------------------	-------

DA - DATI ANALITICI**DES - DESCRIZIONE**

DESO - Indicazioni sull'oggetto	Corona a tre anelli, due inferiori e uno al vertice; calotta liscia. Nel collare una fascia liscia è limitata da due linee in rilievo. Circa al centro del fianco liscio la lettera N; in basso, sopra l'anello
--	---

percussorio, un'altra fascia racchiusa da due linee rilevate porta una iscrizione. Sezione del tipo gotico ma scrsamente affusolata, cioè già tendente alla sagomatura che avranno campane più tarde.

DESI - Codifica Iconclass NR (recupero pregresso)

DESS - Indicazioni sul soggetto NR (recupero pregresso)

ISR - ISCRIZIONI

ISRL - Lingua gotico

ISRS - Tecnica di scrittura NR (recupero pregresso)

ISRT - Tipo di caratteri lettere capitali

ISRP - Posizione al centro del fianco

ISRI - Trascrizione N

ISR - ISCRIZIONI

ISRL - Lingua gotico

ISRS - Tecnica di scrittura NR (recupero pregresso)

ISRT - Tipo di caratteri lettere capitali

ISRP - Posizione fascia inferiore

ISRI - Trascrizione +XPS VICIT (sic) XPS REGAT XPS INPERAT (sic)

NSC - Notizie storico-critiche
L'unica campana attiva, sebbene tarda, di cui si abbia notizia (Gaddoni, 1924 e 1927) fu riparata nel 1642 dal fabbro Giluo Cesare Gottarelli e rifusa nel 1683 da Arcangelo Landi di Imola. Rubata intorno al 1866 e collocata, sembra, in una chiesa compresa nella zona di Brisighella, fu sostituita nel 1924 dall'attuale proveniente dal palazzo pretorio. Secondo il Gaddoni si trattò di un dono in occasione dei restauri della Chiesa da parte della Congregazione di Carità, ma è dubbio il palazzo pretorio (attualmente in attesa di demolizione) è di proprietà comunale.

TU - CONDIZIONE GIURIDICA E VINCOLI

CDG - CONDIZIONE GIURIDICA

CDGG - Indicazione generica proprietà Ente pubblico territoriale

CDGS - Indicazione specifica Comune di Castel Bolognese

CDGI - Indirizzo Piazza Giovanni Bernardi, 1, 48014 Castel Bolognese (Ra)

DO - FONTI E DOCUMENTI DI RIFERIMENTO

FTA - DOCUMENTAZIONE FOTOGRAFICA

FTAX - Genere documentazione allegata

FTAP - Tipo fotografia b/n

FTAN - Codice identificativo SPSAEBO 00042992

FTA - DOCUMENTAZIONE FOTOGRAFICA

FTAX - Genere documentazione allegata

FTAP - Tipo fotografia b/n

FTAN - Codice identificativo SPSAEBO 00042993

FTA - DOCUMENTAZIONE FOTOGRAFICA

FTAX - Genere documentazione allegata

FTAP - Tipo fotografia b/n

FTAN - Codice identificativo	SPSAEBO 00042994
BIB - BIBLIOGRAFIA	
BIBX - Genere	bibliografia specifica
BIBA - Autore	Gaddoni S.
BIBD - Anno di edizione	1924
BIBN - V., pp., nn.	p. 23
AD - ACCESSO AI DATI	
ADS - SPECIFICHE DI ACCESSO AI DATI	
ADSP - Profilo di accesso	1
ADSM - Motivazione	scheda contenente dati liberamente accessibili
CM - COMPILAZIONE	
CMP - COMPILAZIONE	
CMPD - Data	1973
CMPN - Nome	Corbara A.
FUR - Funzionario responsabile	Gnudi C.
RVM - TRASCRIZIONE PER INFORMATIZZAZIONE	
RVMD - Data	2010
RVMN - Nome	ICCD/ DG BASAE/
AGG - AGGIORNAMENTO - REVISIONE	
AGGD - Data	2010
AGGN - Nome	ICCD/ DG BASAE/ Biondi M.
AGGF - Funzionario responsabile	NR (recupero pregresso)
AN - ANNOTAZIONI	
OSS - Osservazioni	Bibliografia: Gaddoni S., La chiesa monumentale di S. Sebastiano presso Castel Bolognese, in "La Romagna", Imola 1924, estratto, p. 23; Le chiese della diocesi di Imola, ivi 1927, I, p. 70 (la lettera N dello fonditore è letta come R).