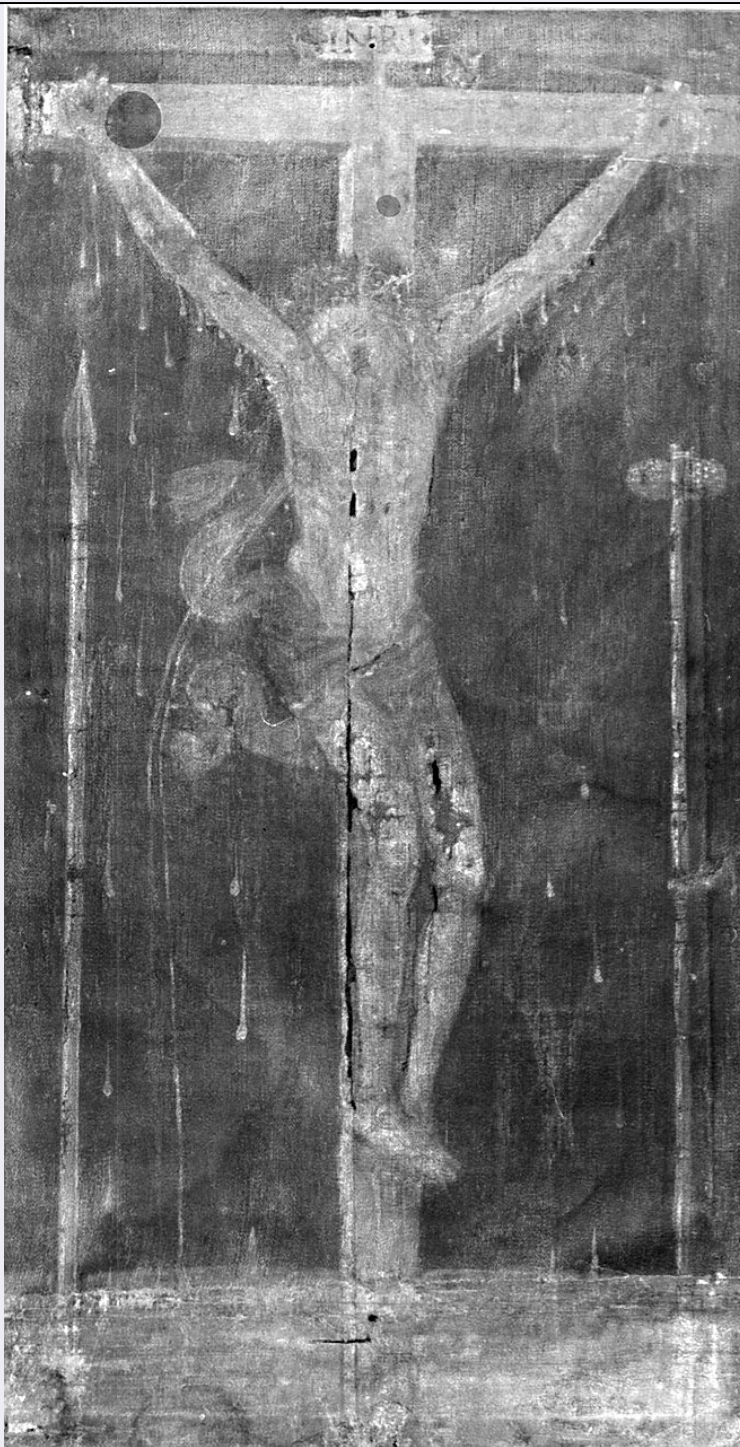


SCHEDA



CD - CODICI

TSK - Tipo Scheda	OA
LIR - Livello ricerca	P
NCT - CODICE UNIVOCO	
NCTR - Codice regione	08
NCTN - Numero catalogo generale	00216930
ESC - Ente schedatore	S08 (L. 84/90)
ECP - Ente competente	S08

RV - RELAZIONI

RSE - RELAZIONI DIRETTE

RSER - Tipo relazione	scheda storica
RSET - Tipo scheda	OA
RSEC - Codice bene	NR (recupero pregresso)
RSE - RELAZIONI DIRETTE	
RSER - Tipo relazione	scheda contenitore
RSET - Tipo scheda	A
RSEC - Codice bene	0800156909
ROZ - Altre relazioni	0800216948
OG - OGGETTO	
OGT - OGGETTO	
OGTD - Definizione	reliquiario
OGTT - Tipologia	a busto
OGTV - Identificazione	insieme
QNT - QUANTITA'	
QNTN - Numero	6
SGT - SOGGETTO	
SGTI - Identificazione	Sante Agostiniane
LC - LOCALIZZAZIONE GEOGRAFICO-AMMINISTRATIVA	
PVC - LOCALIZZAZIONE GEOGRAFICO-AMMINISTRATIVA ATTUALE	
PVCS - Stato	Italia
PVCR - Regione	Emilia Romagna
PVCP - Provincia	FE
PVCC - Comune	Ferrara
PVCL - Localita'	Ferrara
LDC - COLLOCAZIONE SPECIFICA	
LDCT - Tipologia	chiesa
LDCQ - Qualificazione	conventuale
LDCN - Denominazione	Chiesa dei SS. Giuseppe e Rita
LDCC - Complesso monumentale di appartenenza	Convento dei SS. Giuseppe e Rita
LDCU - Denominazione spazio viabilistico	via Carlo Mayr, 106
LDCS - Specifiche	salone antisagrestia
DT - CRONOLOGIA	
DTZ - CRONOLOGIA GENERICA	
DTZG - Secolo	sec. XVII
DTS - CRONOLOGIA SPECIFICA	
DTSI - Da	1650
DTSV - Validita'	ca.
DTSF - A	1669
DTM - Motivazione cronologia	bibliografia
AU - DEFINIZIONE CULTURALE	

AUT - AUTORE

AUTR - Riferimento all'intervento	esecutore
AUTM - Motivazione dell'attribuzione	bibliografia
AUTN - Nome scelto	Gandolfi Tommaso
AUTA - Dati anagrafici	notizie 1657-1710
AUTH - Sigla per citazione	00000268
AAT - Altre attribuzioni	bottega emiliana

MT - DATI TECNICI

MTC - Materia e tecnica	legno/ intaglio/ doratura
--------------------------------	---------------------------

MIS - MISURE

MISU - Unita'	cm
MISA - Altezza	77
MISL - Larghezza	45
MISV - Varie	larghezza base 25
MIST - Validita'	ca.

CO - CONSERVAZIONE**STC - STATO DI CONSERVAZIONE**

STCC - Stato di conservazione	buono
--------------------------------------	-------

DA - DATI ANALITICI**DES - DESCRIZIONE**

DESO - Indicazioni sull'oggetto	Su base affiancata da foglie d'acanto, busto femminile con teca in mezzo al petto.
DESI - Codifica Iconclass	NR (recupero pregresso)
DESS - Indicazioni sul soggetto	NR (recupero pregresso)

ISR - ISCRIZIONI

ISRC - Classe di appartenenza	documentaria
ISRL - Lingua	Latino
ISRS - Tecnica di scrittura	a pennello
ISRT - Tipo di caratteri	lettere capitali
ISRP - Posizione	in basso, nel cartiglio
ISRI - Trascrizione	SANCTA/ THECLA VIR/ PROTHOMAR

NSC - Notizie storico-critiche	I sei reliquiari sono opera di diversi autori: quello di Santa Barbara è opera di un ignoto intagliatore emiliano della metà del sec. XVII, quelli di Santa Monica, Santa Caterina da Siena e due di giovani sante martiri sono di ignoto autore emiliano del sec. XVII, mentre quello di Santa Tecla è stato eseguito dallo scultore Tommaso Gandolfi nel 1669.
---------------------------------------	--

TU - CONDIZIONE GIURIDICA E VINCOLI**CDG - CONDIZIONE GIURIDICA**

CDGG - Indicazione generica	proprietà Stato
------------------------------------	-----------------

CDGS - Indicazione specifica	F.E.C.
DO - FONTI E DOCUMENTI DI RIFERIMENTO	
FTA - DOCUMENTAZIONE FOTOGRAFICA	
FTAX - Genere	documentazione allegata
FTAP - Tipo	fotografia b/n
FTAN - Codice identificativo	SBSAEBO GFS 00140492
BIB - BIBLIOGRAFIA	
BIBX - Genere	bibliografia specifica
BIBA - Autore	Rizzi A.
BIBD - Anno di edizione	1973
BIBH - Sigla per citazione	00000056
BIBN - V., pp., nn.	p. 60
BIBI - V., tavv., figg.	fig. 7
BIB - BIBLIOGRAFIA	
BIBX - Genere	bibliografia specifica
BIBA - Autore	Luciani F.
BIBD - Anno di edizione	1993
BIBH - Sigla per citazione	00000592
BIBN - V., pp., nn.	p. 84
AD - ACCESSO AI DATI	
ADS - SPECIFICHE DI ACCESSO AI DATI	
ADSP - Profilo di accesso	1
ADSM - Motivazione	scheda contenente dati liberamente accessibili
CM - COMPILAZIONE	
CMP - COMPILAZIONE	
CMPD - Data	1994
CMPN - Nome	Trevisan M. L.
FUR - Funzionario responsabile	Agostini G.
AGG - AGGIORNAMENTO - REVISIONE	
AGGD - Data	2010
AGGN - Nome	ARTPAST/ Albonico C.
AGGF - Funzionario responsabile	NR (recupero pregresso)
AN - ANNOTAZIONI	
OSS - Osservazioni	/SK[1]/RSE[1]/RSED[1]: 1974 /SK[1]/RSE[1]/RSEN[1]: Rizzi A. /SK[1]/RSE[2]/RSEN[1]: Garegnani M.