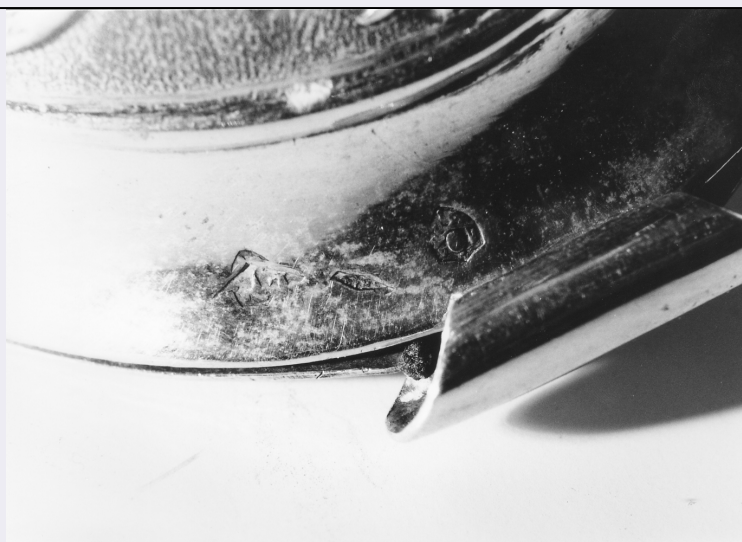


# SCHEDA



## CD - CODICI

TSK - Tipo Scheda OA

LIR - Livello ricerca C

### NCT - CODICE UNIVOCO

NCTR - Codice regione 08

NCTN - Numero catalogo generale 00218990

ESC - Ente schedatore S08

ECP - Ente competente S08

## RV - RELAZIONI

### RSE - RELAZIONI DIRETTE

RSER - Tipo relazione scheda storica

RSET - Tipo scheda OA

## OG - OGGETTO

### OGT - OGGETTO

OGTD - Definizione navicella portaincenso

OGTT - Tipologia a lucerna

## LC - LOCALIZZAZIONE GEOGRAFICO-AMMINISTRATIVA

### PVC - LOCALIZZAZIONE GEOGRAFICO-AMMINISTRATIVA ATTUALE

PVCS - Stato Italia

PVCR - Regione Emilia Romagna

PVCP - Provincia RA

PVCC - Comune Faenza

### LDC - COLLOCAZIONE SPECIFICA

## DT - CRONOLOGIA

### DTZ - CRONOLOGIA GENERICA

DTZG - Secolo sec. XIX

### DTS - CRONOLOGIA SPECIFICA

|   |  |
|---|--|
| <b>DTSI - Da</b>                            | 1817   |
| <b>DTSV - Validita'</b>                     | post   |
| <b>DTSF - A</b>                             | 1852   |
| <b>DTM - Motivazione cronologia</b>         | marchio  |
| <b>DTM - Motivazione cronologia</b>         | bibliografia   |
| <b>AU - DEFINIZIONE CULTURALE</b>           |  |
| <b>AUT - AUTORE</b>                         |  |
| <b>AUTR - Riferimento all'intervento</b>    | esecutore  |
| <b>AUTM - Motivazione dell'attribuzione</b> | punzone  |
| <b>AUTN - Nome scelto</b>                   | Missiroli Lorenzo  |
| <b>AUTA - Dati anagrafici</b>               | 1778/ 1852   |
| <b>AUTH - Sigla per citazione</b>           | 10000439   |
| <b>MT - DATI TECNICI</b>                    |  |
| <b>MTC - Materia e tecnica</b>              | argento/ laminazione/ sbalzo   |
| <b>MIS - MISURE</b>                         |  |
| <b>MISA - Altezza</b>                       | 19   |
| <b>MISL - Larghezza</b>                     | 9.5  |
| <b>MISN - Lunghezza</b>                     | 16   |
| <b>CO - CONSERVAZIONE</b>                   |  |
| <b>STC - STATO DI CONSERVAZIONE</b>         |  |
| <b>STCC - Stato di conservazione</b>        | buono  |
| <b>DA - DATI ANALITICI</b>                  |  |
| <b>DES - DESCRIZIONE</b>                    |  |
| <b>DESO - Indicazioni sull'oggetto</b>      | Navicella decorata da motivi decorativi a foglie d'acanto, cherubini e frutta. |
| <b>DESI - Codifica Iconclass</b>            | NR (recupero pregresso)  |
| <b>DESS - Indicazioni sul soggetto</b>      | NR (recupero pregresso)  |
| <b>STM - STEMMI, EMBLEMI, MARCHI</b>        |  |
| <b>STMC - Classe di appartenenza</b>        | bollo  |
| <b>STMQ - Qualificazione</b>                | camerale   |
| <b>STMI - Identificazione</b>               | Stato Pontificio   |
| <b>STMP - Posizione</b>                     | coperchio  |
| <b>STMD - Descrizione</b>                   | chiavi di San Pietro sormontate dal Triregno                                   |
| <b>STM - STEMMI, EMBLEMI, MARCHI</b>        |  |
| <b>STMC - Classe di appartenenza</b>        | marchio  |
| <b>STMP - Posizione</b>                     | sul coperchio  |
| <b>STMD - Descrizione</b>                   | profilo a losanga con lettere illeggibili                                      |
| <b>STM - STEMMI, EMBLEMI, MARCHI</b>        |  |

|   |  |
|---|--|
| <b>STMC - Classe di appartenenza</b>            | punzone  |
| <b>STMQ - Qualificazione</b>                    | bottega  |
| <b>STMP - Posizione</b>                         | sul coperchio  |
| <b>STMD - Descrizione</b>                       | profilo a losanga che contiene le lettere LM separate da due F |
| <b>TU - CONDIZIONE GIURIDICA E VINCOLI</b>      |  |
| <b>CDG - CONDIZIONE GIURIDICA</b>               |  |
| <b>CDGG - Indicazione generica</b>              | proprietà Ente religioso cattolico                             |
| <b>DO - FONTI E DOCUMENTI DI RIFERIMENTO</b>    |  |
| <b>FTA - DOCUMENTAZIONE FOTOGRAFICA</b>         |  |
| <b>FTAX - Genere</b>                            | documentazione allegata  |
| <b>FTAP - Tipo</b>                              | fotografia b/n   |
| <b>FTAN - Codice identificativo</b>             | SPSAEBO 00170324   |
| <b>FTA - DOCUMENTAZIONE FOTOGRAFICA</b>         |  |
| <b>FTAX - Genere</b>                            | documentazione allegata  |
| <b>FTAP - Tipo</b>                              | fotografia b/n   |
| <b>AD - ACCESSO AI DATI</b>                     |  |
| <b>ADS - SPECIFICHE DI ACCESSO AI DATI</b>      |  |
| <b>ADSP - Profilo di accesso</b>                | 3  |
| <b>ADSM - Motivazione</b>                       | scheda di bene non adeguatamente sorvegliabile                 |
| <b>CM - COMPILAZIONE</b>                        |  |
| <b>CMP - COMPILAZIONE</b>                       |  |
| <b>CMPD - Data</b>                              | 1996   |
| <b>CMPN - Nome</b>                              | Silvestrini J.   |
| <b>FUR - Funzionario responsabile</b>           | Colombi Ferretti A.  |
| <b>RVM - TRASCRIZIONE PER INFORMATIZZAZIONE</b> |  |
| <b>RVMD - Data</b>                              | 2010   |
| <b>RVMN - Nome</b>                              | ICCD/ DG BASAE/  |
| <b>AGG - AGGIORNAMENTO - REVISIONE</b>          |  |
| <b>AGGD - Data</b>                              | 2010   |
| <b>AGGN - Nome</b>                              | ICCD/ DG BASAE/ Biondi M.                                      |
| <b>AGGF - Funzionario responsabile</b>          | NR (recupero pregresso)  |
| <b>AN - ANNOTAZIONI</b>                         |  |