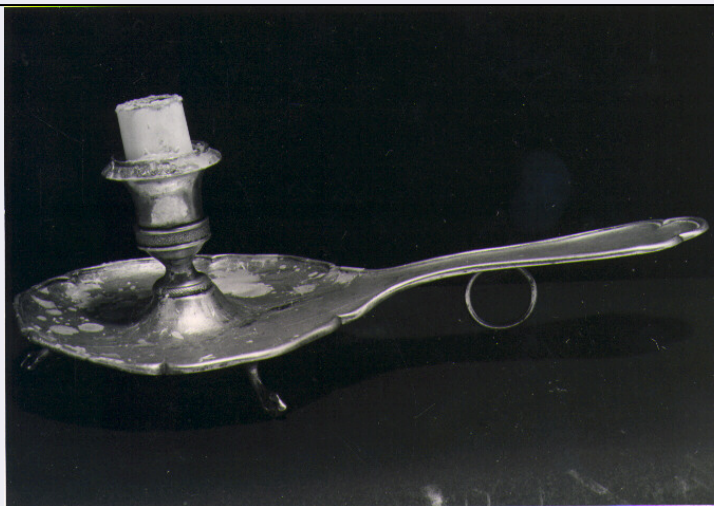


SCHEDA



CD - CODICI

TSK - Tipo Scheda	D
LIR - Livello ricerca	I
NCT - CODICE UNIVOCO	
NCTR - Codice regione	08
NCTN - Numero catalogo generale	00067349
ESC - Ente schedatore	S08
ECP - Ente competente	S08

RV - RELAZIONI

RVE - STRUTTURA COMPLESSA

RVEL - Livello	18
RVER - Codice bene radice	0800067349

OG - OGGETTO

OGT - OGGETTO

OGTD - Definizione	disegno
OGTV - Identificazione	elemento d'insieme
OGTP - Posizione	18 recto

SGT - SOGGETTO

SGTI - Identificazione	veduta con alberi e case
SGTT - Titolo	vedute amene

LC - LOCALIZZAZIONE GEOGRAFICO-AMMINISTRATIVA

PVC - LOCALIZZAZIONE GEOGRAFICO-AMMINISTRATIVA ATTUALE

PVCS - Stato	Italia
PVCR - Regione	Emilia Romagna
PVCP - Provincia	BO
PVCC - Comune	Bologna
PVCL - Localita'	Bologna

LDC - COLLOCAZIONE SPECIFICA

LDCT - Tipologia	scuola
LDCQ - Qualificazione	statale
LDCN - Denominazione	Accademia di Belle Arti - Bologna
LDCU - Denominazione spazio viabilistico	via Belle Arti, 54

LA - ALTRE LOCALIZZAZIONI GEOGRAFICO-AMMINISTRATIVE

TCL - Tipo di localizzazione	luogo di provenienza
PRV - LOCALIZZAZIONE GEOGRAFICO-AMMINISTRATIVA	
PRVR - Regione	Emilia Romagna
PRVP - Provincia	BO
PRVC - Comune	Bologna
PRVL - Localita'	Bologna
PRC - COLLOCAZIONE SPECIFICA	
PRCT - Tipologia	casa
PRCD - Denominazione	casa di Antonio Basoli
PRCS - Specifiche	via Borgo della Paglia, n. 2815 (poi via Belle Arti)
PRD - DATA	
PRDU - Data uscita	1856

DT - CRONOLOGIA

DTZ - CRONOLOGIA GENERICA	
DTZG - Secolo	sec. XIX
DTS - CRONOLOGIA SPECIFICA	
DTSI - Da	1805
DTSF - A	1805
DTM - Motivazione cronologica	documentazione

AU - DEFINIZIONE CULTURALE

AUT - AUTORE	
AUTR - Riferimento all'intervento	esecutore
AUTM - Motivazione dell'attribuzione	iscrizione
AUTN - Nome scelto	Basoli Antonio
AUTA - Dati anagrafici	1774/ 1848
AUTH - Sigla per citazione	00000080

MT - DATI TECNICI

MTC - Materia e tecnica	carta/ matita
MTC - Materia e tecnica	carta/ acquerellatura
MIS - MISURE	
MISU - Unita'	mm
MISA - Altezza	192
MISL - Larghezza	240

CO - CONSERVAZIONE

STC - STATO DI CONSERVAZIONE

STCC - Stato di conservazione	buono
STCS - Indicazioni specifiche	sul recto la zona dell'angolo destro risulta ingiallita in corrispondenza del timbro posto sul verso

DA - DATI ANALITICI**DES - DESCRIZIONE**

DESO - Indicazioni sull'oggetto	Veduta.
DESI - Codifica Iconclass	NR (recupero pregresso)
DESS - Indicazioni sul soggetto	NR (recupero pregresso)

ISR - ISCRIZIONI

ISRC - Classe di appartenenza	documentaria
ISRS - Tecnica di scrittura	a penna
ISRT - Tipo di caratteri	numeri arabi
ISRP - Posizione	recto, in alto a destra
ISRI - Trascrizione	18

STM - STEMMI, EMBLEMI, MARCHI

STMC - Classe di appartenenza	timbro
STMQ - Qualificazione	artista
STMI - Identificazione	Basoli Antonio
STMP - Posizione	verso, angolo inferiore sinistro
STMD - Descrizione	"A/ BASOLI/ FECE" entro ovale

TU - CONDIZIONE GIURIDICA E VINCOLI**CDG - CONDIZIONE GIURIDICA**

CDGG - Indicazione generica	proprietà Stato
CDGS - Indicazione specifica	Accademia di Belle Arti di Bologna
CDGI - Indirizzo	via Belle Arti, 54

DO - FONTI E DOCUMENTI DI RIFERIMENTO**FTA - DOCUMENTAZIONE FOTOGRAFICA**

FTAX - Genere	documentazione allegata
FTAP - Tipo	fotografia colore
FTAN - Codice identificativo	SPSAD BO 217816_018
FTAT - Note	(fotografia digitale)

AD - ACCESSO AI DATI**ADS - SPECIFICHE DI ACCESSO AI DATI**

ADSP - Profilo di accesso	1
ADSM - Motivazione	scheda contenente dati liberamente accessibili

CM - COMPILAZIONE

CMP - COMPILAZIONE**CMPD - Data** 2003**CMPN - Nome** Sabbatini S.**FUR - Funzionario
responsabile** Stanzani A.**RVM - TRASCRIZIONE PER INFORMATIZZAZIONE****RVMD - Data** 2003**RVMN - Nome** Sabbatini S.