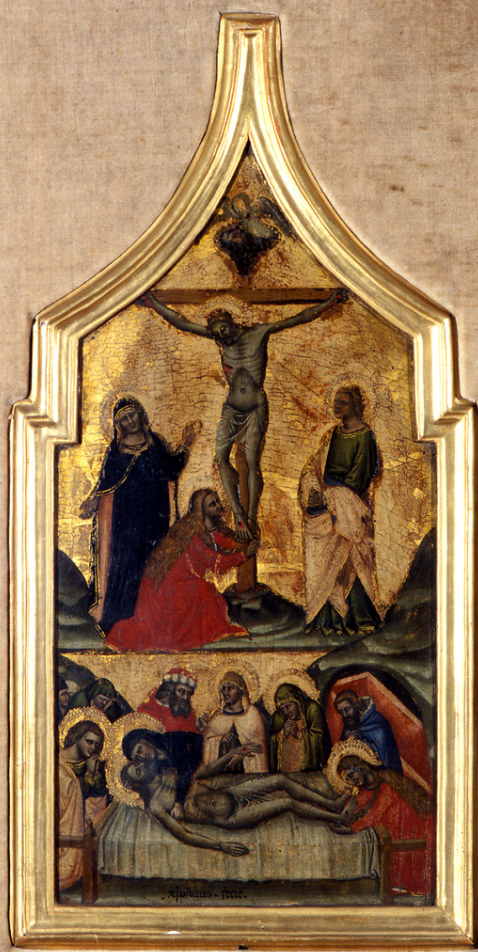


SCHEDA



CD - CODICI

| | |
|---------------------------------|----------|
| TSK - Tipo Scheda | OA |
| LIR - Livello ricerca | P |
| NCT - CODICE UNIVOCO | |
| NCTR - Codice regione | 08 |
| NCTN - Numero catalogo generale | 00039646 |
| ESC - Ente schedatore | S08 |
| ECP - Ente competente | S08 |

RV - RELAZIONI

RSE - RELAZIONI DIRETTE

| | |
|-----------------------|----------------|
| RSER - Tipo relazione | scheda storica |
| RSET - Tipo scheda | OA |
| RSEC - Codice bene | ASC 315 |

OG - OGGETTO

OGT - OGGETTO

| | |
|--------------------|---------|
| OGTD - Definizione | dipinto |
|--------------------|---------|

SGT - SOGGETTO

| | |
|------------------------|----------------------------|
| SGTI - Identificazione | Crocifissione; Deposizione |
|------------------------|----------------------------|

LC - LOCALIZZAZIONE GEOGRAFICO-AMMINISTRATIVA

PVC - LOCALIZZAZIONE GEOGRAFICO-AMMINISTRATIVA ATTUALE

| | |
|------------------|----------------|
| PVCS - Stato | Italia |
| PVCR - Regione | Emilia Romagna |
| PVCP - Provincia | FE |
| PVCC - Comune | Ferrara |
| PVCL - Localita' | Ferrara |

LDC - COLLOCAZIONE SPECIFICA

| | |
|--|----------------------------|
| LDCT - Tipologia | palazzo |
| LDCQ - Qualificazione | comunale |
| LDCN - Denominazione | Pinacoteca Nazionale |
| LDCC - Complesso monumentale di appartenenza | Palazzo dei Diamanti |
| LDCU - Denominazione spazio viabilistico | corso Ercole I d'Este |
| LDCS - Specifiche | sala II, parete d'ingresso |

UB - UBICAZIONE E DATI PATRIMONIALI**INV - INVENTARIO DI MUSEO O SOPRINTENDENZA**

| | |
|---------------|-------------------------|
| INVN - Numero | 56 |
| INVD - Data | NR (recupero pregresso) |

LA - ALTRE LOCALIZZAZIONI GEOGRAFICO-AMMINISTRATIVE

| | |
|------------------------------|----------------------|
| TCL - Tipo di localizzazione | luogo di provenienza |
|------------------------------|----------------------|

PRV - LOCALIZZAZIONE GEOGRAFICO-AMMINISTRATIVA

| | |
|------------------|----------------|
| PRVR - Regione | Emilia Romagna |
| PRVP - Provincia | FE |
| PRVC - Comune | Ferrara |
| PRVL - Localita' | Ferrara |

PRC - COLLOCAZIONE SPECIFICA

| | |
|-------------------------------|--------------------|
| PRCM - Denominazione raccolta | Galleria Costabili |
|-------------------------------|--------------------|

PRD - DATA

| | |
|--------------------|------|
| PRDU - Data uscita | 1874 |
|--------------------|------|

DT - CRONOLOGIA**DTZ - CRONOLOGIA GENERICA**

| | |
|---------------------------|----------|
| DTZG - Secolo | sec. XIV |
| DTZS - Frazione di secolo | fine |

DTS - CRONOLOGIA SPECIFICA

| | |
|-----------|------|
| DTSI - Da | 1390 |
| DTSF - A | 1399 |

| | |
|------------------------------|--------------|
| DTM - Motivazione cronologia | bibliografia |
|------------------------------|--------------|

DT - CRONOLOGIA**DTZ - CRONOLOGIA GENERICA**

| | |
|---------------|---------|
| DTZG - Secolo | sec. XV |
|---------------|---------|

| | |
|---|---------------------------|
| DTZS - Frazione di secolo | inizio |
| DTS - CRONOLOGIA SPECIFICA | |
| DTSI - Da | 1400 |
| DTSF - A | 1410 |
| DTM - Motivazione cronologia | bibliografia |
| AU - DEFINIZIONE CULTURALE | |
| AUT - AUTORE | |
| AUTR - Riferimento all'intervento | esecutore |
| AUTM - Motivazione dell'attribuzione | firma |
| AUTN - Nome scelto | Cristoforo di Jacopo |
| AUTA - Dati anagrafici | notizie 1363-1410 |
| AUTH - Sigla per citazione | 10000131 |
| MT - DATI TECNICI | |
| MTC - Materia e tecnica | tavola/ pittura a tempera |
| MIS - MISURE | |
| MISA - Altezza | 65 |
| MISL - Larghezza | 32.5 |
| CO - CONSERVAZIONE | |
| STC - STATO DI CONSERVAZIONE | |
| STCC - Stato di conservazione | discreto |
| DA - DATI ANALITICI | |
| DES - DESCRIZIONE | |
| DESO - Indicazioni sull'oggetto | dipinta |
| DESI - Codifica Iconclass | NR (recupero pregresso) |
| DESS - Indicazioni sul soggetto | NR (recupero pregresso) |
| ISR - ISCRIZIONI | |
| ISRC - Classe di appartenenza | documentaria |
| ISRL - Lingua | Latino |
| ISRS - Tecnica di scrittura | a pennello |
| ISRT - Tipo di caratteri | caratteri gotici |
| ISRP - Posizione | in basso |
| ISRI - Trascrizione | XPHORUS FECIT |
| TU - CONDIZIONE GIURIDICA E VINCOLI | |
| ACQ - ACQUISIZIONE | |
| ACQT - Tipo acquisizione | acquisto |
| ACQN - Nome | Galleria Costabili |
| ACQD - Data acquisizione | 1874 |
| ACQL - Luogo acquisizione | FE/ Ferrara |

CDG - CONDIZIONE GIURIDICA**CDGG - Indicazione generica**

proprietà Stato

CDGS - Indicazione specifica

Ministero Beni Culturali e Ambientali

DO - FONTI E DOCUMENTI DI RIFERIMENTO**FTA - DOCUMENTAZIONE FOTOGRAFICA****FTAX - Genere**

documentazione esistente

FTAP - Tipo

fotografia b/n

FTAN - Codice identificativo

SBAS BO 94629

FTAT - Note

assieme alla "Crocifissione" di Guariento (inv.58)

FTA - DOCUMENTAZIONE FOTOGRAFICA**FTAX - Genere**

documentazione allegata

FTAP - Tipo

fotografia b/n

FTAN - Codice identificativo

SPSAEBO 00249632

FTA - DOCUMENTAZIONE FOTOGRAFICA**FTAX - Genere**

documentazione allegata

FTAP - Tipo

fotografia b/n

FTAN - Codice identificativo

SBAS BO Fotofast 4204

FTA - DOCUMENTAZIONE FOTOGRAFICA**FTAX - Genere**

documentazione esistente

FTAP - Tipo

fotografia b/n

FTAN - Codice identificativo

Villani 22748

FTA - DOCUMENTAZIONE FOTOGRAFICA**FTAX - Genere**

documentazione esistente

FTAP - Tipo

fotografia b/n

FTAN - Codice identificativo

GFN C 7609

FTA - DOCUMENTAZIONE FOTOGRAFICA**FTAX - Genere**

documentazione esistente

FTAP - Tipo

fotografia b/n

FTAN - Codice identificativo

SBAS BO 94627

FTAT - Note

assieme alla "Crocifissione" di Guariento (inv.58)

FTA - DOCUMENTAZIONE FOTOGRAFICA**FTAX - Genere**

documentazione allegata

FTAP - Tipo

fotografia b/n

FTAN - Codice identificativo

SBAS BO 96366

FTAT - Note

utilizzabile

FTA - DOCUMENTAZIONE FOTOGRAFICA**FTAX - Genere**

documentazione esistente

FTAP - Tipo

fotografia b/n

FTAN - Codice identificativo

SBAS BO 115402

FTAT - Note

utilizzabile

BIB - BIBLIOGRAFIA

| | |
|--|--|
| BIBX - Genere | bibliografia specifica |
| BIBA - Autore | Pinacoteca Nazionale |
| BIBD - Anno di edizione | 1992 |
| BIBH - Sigla per citazione | 00000307 |
| BIBN - V., pp., nn. | p. 6 |
| BIBI - V., tavv., figg. | tav. 2 |
| BIB - BIBLIOGRAFIA | |
| BIBX - Genere | bibliografia specifica |
| BIBA - Autore | Leggenda collezionismo |
| BIBD - Anno di edizione | 1996 |
| BIBH - Sigla per citazione | 10000107 |
| BIBN - V., pp., nn. | p. 105 |
| BIBI - V., tavv., figg. | tav. 1 |
| BIB - BIBLIOGRAFIA | |
| BIBX - Genere | bibliografia specifica |
| BIBA - Autore | Mattaliano E. |
| BIBD - Anno di edizione | 1998 |
| BIBN - V., pp., nn. | p. 36, n. 8 |
| MST - MOSTRE | |
| MSTT - Titolo | Esposizione della pittura ferrarese del Rinascimento |
| MSTL - Luogo | Ferrara |
| MSTD - Data | 1933 |
| MST - MOSTRE | |
| MSTT - Titolo | La leggenda del collezionismo |
| MSTL - Luogo | Ferrara |
| MSTD - Data | 1996 |
| AD - ACCESSO AI DATI | |
| ADS - SPECIFICHE DI ACCESSO AI DATI | |
| ADSP - Profilo di accesso | 1 |
| ADSM - Motivazione | scheda contenente dati liberamente accessibili |
| CM - COMPILAZIONE | |
| CMP - COMPILAZIONE | |
| CMPD - Data | 1994 |
| CMPN - Nome | Lorenzini L. |
| FUR - Funzionario responsabile | Agostini G. |
| AGG - AGGIORNAMENTO - REVISIONE | |
| AGGD - Data | 1997 |
| AGGN - Nome | Frisoni C. |
| AGGF - Funzionario responsabile | NR (recupero pregresso) |
| AGG - AGGIORNAMENTO - REVISIONE | |
| AGGD - Data | 2002 |

| | |
|--|---|
| AGGN - Nome | Ghelfi B. |
| AGGF - Funzionario responsabile | NR (recupero pregresso) |
| AN - ANNOTAZIONI | |
| OSS - Osservazioni | /SK[1]/RSE[1]/RSED[1]: 1943 /SK[1]/RSE[1]/RSEN[1]: Ragghianti C. L. |