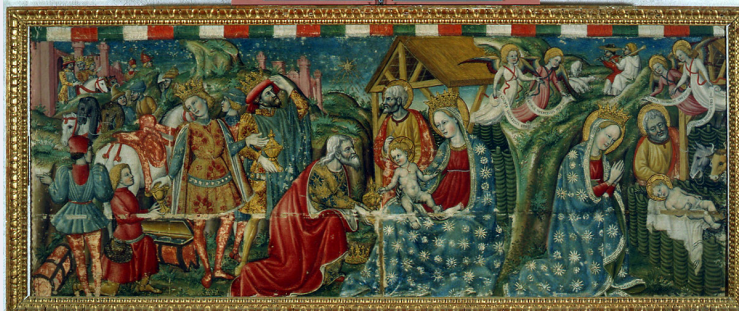


SCHEDA



CD - CODICI

TSK - Tipo Scheda	OA
LIR - Livello ricerca	P
NCT - CODICE UNIVOCO	
NCTR - Codice regione	08
NCTN - Numero catalogo generale	00039701
ESC - Ente schedatore	S08
ECP - Ente competente	S08

OG - OGGETTO

OGT - OGGETTO	
OGTD - Definizione	dipinto
SGT - SOGGETTO	
SGTI - Identificazione	Natività; Adorazione dei Magi

LC - LOCALIZZAZIONE GEOGRAFICO-AMMINISTRATIVA

PVC - LOCALIZZAZIONE GEOGRAFICO-AMMINISTRATIVA ATTUALE

PVCS - Stato	Italia
PVCR - Regione	Emilia Romagna
PVCP - Provincia	FE
PVCC - Comune	Ferrara
PVCL - Localita'	Ferrara

LDC - COLLOCAZIONE SPECIFICA

LDCT - Tipologia	palazzo
LDCQ - Qualificazione	comunale
LDCN - Denominazione	Pinacoteca Nazionale
LDCC - Complesso monumentale di appartenenza	Palazzo dei Diamanti
LDCU - Denominazione spazio viabilistico	corso Ercole I d'Este
LDCS - Specifiche	deposito

UB - UBICAZIONE E DATI PATRIMONIALI

INV - INVENTARIO DI MUSEO O SOPRINTENDENZA

INVN - Numero	53
---------------	----

INVD - Data	NR (recupero pregresso)
LA - ALTRE LOCALIZZAZIONI GEOGRAFICO-AMMINISTRATIVE	
TCL - Tipo di localizzazione	luogo di provenienza
PRV - LOCALIZZAZIONE GEOGRAFICO-AMMINISTRATIVA	
PRVR - Regione	Emilia Romagna
PRVP - Provincia	FE
PRVC - Comune	Ferrara
PRVL - Localita'	Ferrara
PRC - COLLOCAZIONE SPECIFICA	
PRCT - Tipologia	monastero
PRCQ - Qualificazione	benedettino
PRCD - Denominazione	Monastero di Sant'Antonio Abate in Polesine
DT - CRONOLOGIA	
DTZ - CRONOLOGIA GENERICA	
DTZG - Secolo	sec. XV
DTZS - Frazione di secolo	metà
DTS - CRONOLOGIA SPECIFICA	
DTSI - Da	1440
DTSF - A	1460
DTM - Motivazione cronologia	bibliografia
AU - DEFINIZIONE CULTURALE	
AUT - AUTORE	
AUTR - Riferimento all'intervento	esecutore
AUTM - Motivazione dell'attribuzione	bibliografia
AUTN - Nome scelto	Maestro dell'Adorazione di Ferrara
AUTA - Dati anagrafici	notizie metà sec. XV
AUTH - Sigla per citazione	00000758
AAT - Altre attribuzioni	Ignoto pittore del Secolo XV
MT - DATI TECNICI	
MTC - Materia e tecnica	tela/ pittura a tempera
MIS - MISURE	
MISA - Altezza	94
MISL - Larghezza	225
CO - CONSERVAZIONE	
STC - STATO DI CONSERVAZIONE	
STCC - Stato di conservazione	discreto
RS - RESTAURI	
RST - RESTAURI	
RSTD - Data	1980
RSTE - Ente responsabile	SBAS BO

RSTN - Nome operatore	Simonetti M.
RSTR - Ente finanziatore	SBAS BO
DA - DATI ANALITICI	
DES - DESCRIZIONE	
DESO - Indicazioni sull'oggetto	dipinto
DESI - Codifica Iconclass	NR (recupero pregresso)
DESS - Indicazioni sul soggetto	NR (recupero pregresso)
TU - CONDIZIONE GIURIDICA E VINCOLI	
CDG - CONDIZIONE GIURIDICA	
CDGG - Indicazione generica	proprietà Stato
CDGS - Indicazione specifica	Ministero Beni Culturali e Ambientali
DO - FONTI E DOCUMENTI DI RIFERIMENTO	
FTA - DOCUMENTAZIONE FOTOGRAFICA	
FTAX - Genere	documentazione allegata
FTAP - Tipo	fotografia b/n
FTAN - Codice identificativo	SPSAEBO 00233810
FTA - DOCUMENTAZIONE FOTOGRAFICA	
FTAX - Genere	documentazione esistente
FTAP - Tipo	fotografia b/n
FTAN - Codice identificativo	SBAS BO Fotofast 4223
FTA - DOCUMENTAZIONE FOTOGRAFICA	
FTAX - Genere	documentazione esistente
FTAP - Tipo	fotografia b/n
FTAN - Codice identificativo	SBAS BO Fotofast 4293
FTA - DOCUMENTAZIONE FOTOGRAFICA	
FTAX - Genere	documentazione esistente
FTAP - Tipo	diapositiva colore
FTAN - Codice identificativo	SBAS BO 51712-51715
FTAT - Note	restauro 1980
FTA - DOCUMENTAZIONE FOTOGRAFICA	
FTAX - Genere	documentazione esistente
FTAP - Tipo	fotografia b/n
FTAN - Codice identificativo	SBAS BO 51706-51711
FTAT - Note	restauro 1980; SBAS BO 51706 utilizzabile
BIB - BIBLIOGRAFIA	
BIBX - Genere	bibliografia specifica
BIBA - Autore	Pinacoteca Nazionale
BIBD - Anno di edizione	1992
BIBH - Sigla per citazione	00000307

BIBN - V., pp., nn.	p. 48
BIBI - V., tavv., figg.	tav. 53
MST - MOSTRE	
MSTT - Titolo	L'età di Nicolò III
MSTL - Luogo	Vignola
MSTD - Data	1988
MST - MOSTRE	
MSTT - Titolo	Un Palazzo, un Museo. La Pinacoteca Nazionale di Palazzo dei Diamanti
MSTL - Luogo	Ferrara
MSTD - Data	1981
AD - ACCESSO AI DATI	
ADS - SPECIFICHE DI ACCESSO AI DATI	
ADSP - Profilo di accesso	1
ADSM - Motivazione	scheda contenente dati liberamente accessibili
CM - COMPILAZIONE	
CMP - COMPILAZIONE	
CMPD - Data	1994
CMPN - Nome	Lorenzini L.
FUR - Funzionario responsabile	Agostini G.
AGG - AGGIORNAMENTO - REVISIONE	
AGGD - Data	1997
AGGN - Nome	Frisoni C.
AGGF - Funzionario responsabile	NR (recupero pregresso)