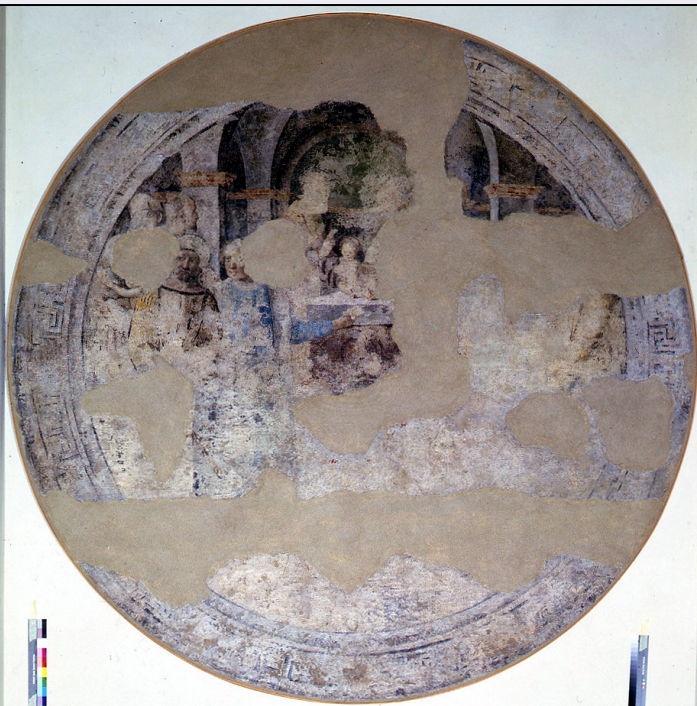


# SCHEDA



## CD - CODICI

TSK - Tipo Scheda OA

LIR - Livello ricerca P

### NCT - CODICE UNIVOCO

NCTR - Codice regione 08

NCTN - Numero catalogo generale 00039741

ESC - Ente schedatore S08

ECP - Ente competente S08

## RV - RELAZIONI

ROZ - Altre relazioni 0800039735

## OG - OGGETTO

### OGT - OGGETTO

OGTD - Definizione dipinto murale

OGTV - Identificazione elemento d'insieme

### SGT - SOGGETTO

SGTI - Identificazione Presentazione di Gesù al tempio

## LC - LOCALIZZAZIONE GEOGRAFICO-AMMINISTRATIVA

### PVC - LOCALIZZAZIONE GEOGRAFICO-AMMINISTRATIVA ATTUALE

PVCS - Stato Italia

PVCR - Regione Emilia Romagna

PVCP - Provincia FE

PVCC - Comune Ferrara

PVCL - Localita' Ferrara

### LDC - COLLOCAZIONE SPECIFICA

<b>LDCT - Tipologia</b>	palazzo
<b>LDCQ - Qualificazione</b>	comunale
<b>LDCN - Denominazione</b>	Pinacoteca Nazionale
<b>LDCC - Complesso monumentale di appartenenza</b>	Palazzo dei Diamanti
<b>LDCU - Denominazione spazio viabilistico</b>	corso Ercole I d'Este
<b>LDCS - Specifiche</b>	sala VII

#### **UB - UBICAZIONE E DATI PATRIMONIALI**

##### **INV - INVENTARIO DI MUSEO O SOPRINTENDENZA**

<b>INVN - Numero</b>	225
<b>INVD - Data</b>	NR (recupero pregresso)

#### **LA - ALTRE LOCALIZZAZIONI GEOGRAFICO-AMMINISTRATIVE**

**TCL - Tipo di localizzazione** luogo di provenienza

##### **PRV - LOCALIZZAZIONE GEOGRAFICO-AMMINISTRATIVA**

<b>PRVR - Regione</b>	Emilia Romagna
<b>PRVP - Provincia</b>	FE
<b>PRVC - Comune</b>	Ferrara
<b>PRVL - Localita'</b>	Ferrara

##### **PRC - COLLOCAZIONE SPECIFICA**

<b>PRCT - Tipologia</b>	oratorio
<b>PRCD - Denominazione</b>	Santa Maria della Concezione detto della Scala
<b>PRCC - Complesso monumentale di appartenenza</b>	Convento di San Francesco

##### **PRD - DATA**

<b>PRDU - Data uscita</b>	1958
---------------------------	------

#### **DT - CRONOLOGIA**

##### **DTZ - CRONOLOGIA GENERICA**

<b>DTZG - Secolo</b>	secc. XV/ XVI
----------------------	---------------

##### **DTS - CRONOLOGIA SPECIFICA**

<b>DTSI - Da</b>	1498
<b>DTSV - Validita'</b>	ca.
<b>DTSF - A</b>	1500
<b>DTSL - Validita'</b>	ca.

**DTM - Motivazione cronologia** bibliografia

#### **AU - DEFINIZIONE CULTURALE**

##### **AUT - AUTORE**

<b>AUTR - Riferimento all'intervento</b>	esecutore
<b>AUTM - Motivazione dell'attribuzione</b>	bibliografia
<b>AUTN - Nome scelto</b>	Tisi Benvenuto detto Garofalo

<b>AUTA - Dati anagrafici</b>	1476 ca./ 1559
<b>AUTH - Sigla per citazione</b>	00000569
<b>MT - DATI TECNICI</b>	
<b>MTC - Materia e tecnica</b>	intonaco staccato/ pittura
<b>MIS - MISURE</b>	
<b>MISD - Diametro</b>	280
<b>CO - CONSERVAZIONE</b>	
<b>STC - STATO DI CONSERVAZIONE</b>	
<b>STCC - Stato di conservazione</b>	mediocre
<b>STCS - Indicazioni specifiche</b>	affresco staccato e trasferito su nuovo supporto
<b>RS - RESTAURI</b>	
<b>RST - RESTAURI</b>	
<b>RSTD - Data</b>	1971
<b>RSTE - Ente responsabile</b>	SBAS BO
<b>RSTN - Nome operatore</b>	Paganini M./ Piella A.
<b>RSTR - Ente finanziatore</b>	SBAS BO
<b>RST - RESTAURI</b>	
<b>RSTD - Data</b>	1981
<b>RSTE - Ente responsabile</b>	SBAS BO
<b>RSTN - Nome operatore</b>	Nonfarmale O.
<b>RSTR - Ente finanziatore</b>	SBAS BO
<b>DA - DATI ANALITICI</b>	
<b>DES - DESCRIZIONE</b>	
<b>DESO - Indicazioni sull'oggetto</b>	dipinto murale
<b>DESI - Codifica Iconclass</b>	NR (recupero pregresso)
<b>DESS - Indicazioni sul soggetto</b>	NR (recupero pregresso)
<b>TU - CONDIZIONE GIURIDICA E VINCOLI</b>	
<b>CDG - CONDIZIONE GIURIDICA</b>	
<b>CDGG - Indicazione generica</b>	proprietà Stato
<b>CDGS - Indicazione specifica</b>	Ministero Beni Culturali e Ambientali
<b>DO - FONTI E DOCUMENTI DI RIFERIMENTO</b>	
<b>FTA - DOCUMENTAZIONE FOTOGRAFICA</b>	
<b>FTAX - Genere</b>	documentazione allegata
<b>FTAP - Tipo</b>	fotografia b/n
<b>FTAN - Codice identificativo</b>	SPSAEBO 00233834
<b>FTA - DOCUMENTAZIONE FOTOGRAFICA</b>	
<b>FTAX - Genere</b>	documentazione esistente
<b>FTAP - Tipo</b>	fotografia b/n

<b>FTAN - Codice identificativo</b>	SBAS BO AFF 761
<b>FTA - DOCUMENTAZIONE FOTOGRAFICA</b>	
<b>FTAX - Genere</b>	documentazione esistente
<b>FTAP - Tipo</b>	fotografia b/n
<b>FTAN - Codice identificativo</b>	SBAS BO AFF 1055
<b>FTA - DOCUMENTAZIONE FOTOGRAFICA</b>	
<b>FTAX - Genere</b>	documentazione esistente
<b>FTAP - Tipo</b>	fotografia b/n
<b>FTAN - Codice identificativo</b>	SBAS BO Fotofast 1523
<b>FTA - DOCUMENTAZIONE FOTOGRAFICA</b>	
<b>FTAX - Genere</b>	documentazione esistente
<b>FTAP - Tipo</b>	fotografia b/n
<b>FTAN - Codice identificativo</b>	SBAS BO Fotofast 1529
<b>FTAT - Note</b>	particolare
<b>FTA - DOCUMENTAZIONE FOTOGRAFICA</b>	
<b>FTAX - Genere</b>	documentazione esistente
<b>FTAP - Tipo</b>	fotografia b/n
<b>FTAN - Codice identificativo</b>	SBAS BO Fotofast 1533
<b>FTAT - Note</b>	particolare
<b>FTA - DOCUMENTAZIONE FOTOGRAFICA</b>	
<b>FTAX - Genere</b>	documentazione allegata
<b>FTAP - Tipo</b>	diapositiva colore
<b>FTAN - Codice identificativo</b>	SBAS BO 118761
<b>FTAT - Note</b>	utilizzabile
<b>FTA - DOCUMENTAZIONE FOTOGRAFICA</b>	
<b>FTAX - Genere</b>	documentazione esistente
<b>FTAP - Tipo</b>	fotografia b/n
<b>FTAN - Codice identificativo</b>	SBAS BO 118739
<b>FTAT - Note</b>	utilizzabile
<b>BIB - BIBLIOGRAFIA</b>	
<b>BIBX - Genere</b>	bibliografia specifica
<b>BIBA - Autore</b>	Pinacoteca Nazionale
<b>BIBD - Anno di edizione</b>	1992
<b>BIBH - Sigla per citazione</b>	00000307
<b>BIBN - V., pp., nn.</b>	p. 90
<b>BIBI - V., tavv., figg.</b>	tav. 93
<b>BIB - BIBLIOGRAFIA</b>	
<b>BIBX - Genere</b>	bibliografia specifica
<b>BIBA - Autore</b>	Fioravanti Baraldi A. M.
<b>BIBD - Anno di edizione</b>	1993
<b>BIBH - Sigla per citazione</b>	00000164
<b>BIBN - V., pp., nn.</b>	pp. 74-75

<b>BIBI - V., tavv., figg.</b>	tav. 6
<b>MST - MOSTRE</b>	
<b>MSTT - Titolo</b>	Il Garofalo a Ferrara
<b>MSTL - Luogo</b>	Ferrara
<b>MSTD - Data</b>	1981-1982
<b>AD - ACCESSO AI DATI</b>	
<b>ADS - SPECIFICHE DI ACCESSO AI DATI</b>	
<b>ADSP - Profilo di accesso</b>	1
<b>ADSM - Motivazione</b>	scheda contenente dati liberamente accessibili
<b>CM - COMPILAZIONE</b>	
<b>CMP - COMPILAZIONE</b>	
<b>CMPD - Data</b>	1994
<b>CMPN - Nome</b>	Lorenzini L.
<b>FUR - Funzionario responsabile</b>	Agostini G.
<b>AGG - AGGIORNAMENTO - REVISIONE</b>	
<b>AGGD - Data</b>	1997
<b>AGGN - Nome</b>	Frisoni C.
<b>AGGF - Funzionario responsabile</b>	NR (recupero pregresso)