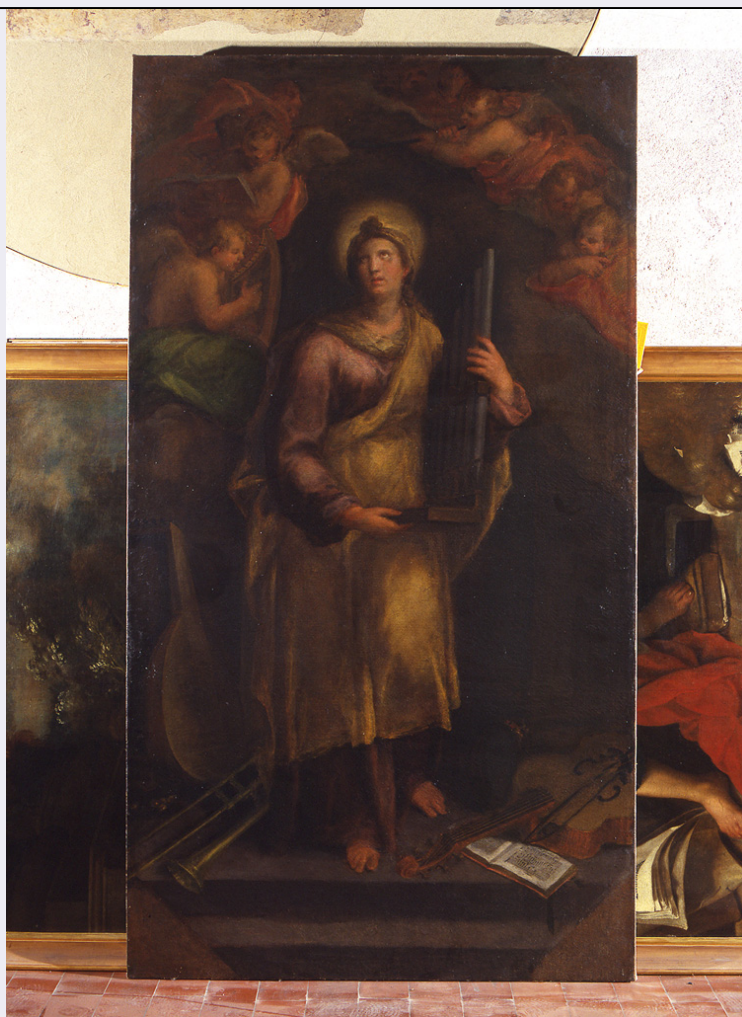


# SCHEDA



## CD - CODICI

TSK - Tipo Scheda OA

LIR - Livello ricerca P

### NCT - CODICE UNIVOCO

NCTR - Codice regione 08

NCTN - Numero catalogo generale 00039781

ESC - Ente schedatore S08

ECP - Ente competente S08

## RV - RELAZIONI

### RSE - RELAZIONI DIRETTE

RSER - Tipo relazione scheda storica

RSET - Tipo scheda OA

RSEC - Codice bene ASC 68

## OG - OGGETTO

### OGT - OGGETTO

OGTD - Definizione dipinto

### SGT - SOGGETTO

SGTI - Identificazione Santa Cecilia

**LC - LOCALIZZAZIONE GEOGRAFICO-AMMINISTRATIVA****PVC - LOCALIZZAZIONE GEOGRAFICO-AMMINISTRATIVA ATTUALE**

PVCS - Stato	Italia
PVCR - Regione	Emilia Romagna
PVCP - Provincia	FE
PVCC - Comune	Ferrara
PVCL - Localita'	Ferrara

**LDC - COLLOCAZIONE SPECIFICA**

LDCT - Tipologia	palazzo
LDCQ - Qualificazione	comunale
LDCN - Denominazione	Pinacoteca Nazionale
LDCC - Complesso monumentale di appartenenza	Palazzo dei Diamanti
LDCU - Denominazione spazio viabilistico	corso Ercole I d'Este
LDCS - Specifiche	deposito

**UB - UBICAZIONE E DATI PATRIMONIALI****INV - INVENTARIO DI MUSEO O SOPRINTENDENZA**

INVN - Numero	169
INVD - Data	NR (recupero pregresso)

**LA - ALTRE LOCALIZZAZIONI GEOGRAFICO-AMMINISTRATIVE**

**TCL - Tipo di localizzazione** luogo di provenienza

**PRV - LOCALIZZAZIONE GEOGRAFICO-AMMINISTRATIVA**

PRVR - Regione	Emilia Romagna
PRVP - Provincia	FE
PRVC - Comune	Ferrara
PRVL - Localita'	Ferrara

**PRC - COLLOCAZIONE SPECIFICA**

PRCT - Tipologia	chiesa
PRCQ - Qualificazione	basilicale
PRCD - Denominazione	Basilica di Santa Maria in Vado

**PRD - DATA**

PRDU - Data uscita	1834
--------------------	------

**DT - CRONOLOGIA****DTZ - CRONOLOGIA GENERICA**

DTZG - Secolo	sec. XVI
---------------	----------

**DTS - CRONOLOGIA SPECIFICA**

DTSI - Da	1580
DTSV - Validita'	ca.
DTSF - A	1590
DTSL - Validita'	ca.

**DTM - Motivazione cronologia** bibliografia

**AU - DEFINIZIONE CULTURALE****AUT - AUTORE**

<b>AUTR - Riferimento all'intervento</b>	esecutore
<b>AUTM - Motivazione dell'attribuzione</b>	bibliografia
<b>AUTN - Nome scelto</b>	Filippi Sebastiano detto Bastianino
<b>AUTA - Dati anagrafici</b>	1528-1532 ca./ 1602 ca.
<b>AUTH - Sigla per citazione</b>	00000244

**MT - DATI TECNICI**

**MTC - Materia e tecnica** tela/ pittura a olio

**MIS - MISURE**

<b>MISA - Altezza</b>	265
<b>MISL - Larghezza</b>	143

**CO - CONSERVAZIONE****STC - STATO DI CONSERVAZIONE**

**STCC - Stato di conservazione** buono

**RS - RESTAURI****RST - RESTAURI**

<b>RSTD - Data</b>	1983
<b>RSTE - Ente responsabile</b>	SBAS BO
<b>RSTN - Nome operatore</b>	Degli Esposti M. P.
<b>RSTR - Ente finanziatore</b>	SBAS BO

**DA - DATI ANALITICI****DES - DESCRIZIONE**

<b>DESO - Indicazioni sull'oggetto</b>	dipinto
<b>DESI - Codifica Iconclass</b>	NR (recupero pregresso)
<b>DESS - Indicazioni sul soggetto</b>	NR (recupero pregresso)

**TU - CONDIZIONE GIURIDICA E VINCOLI****CDG - CONDIZIONE GIURIDICA**

<b>CDGG - Indicazione generica</b>	proprietà Stato
<b>CDGS - Indicazione specifica</b>	Ministero Beni Culturali e Ambientali

**DO - FONTI E DOCUMENTI DI RIFERIMENTO****FTA - DOCUMENTAZIONE FOTOGRAFICA**

<b>FTAX - Genere</b>	documentazione allegata
<b>FTAP - Tipo</b>	fotografia b/n
<b>FTAN - Codice identificativo</b>	SPSAEBO 00249713

**FTA - DOCUMENTAZIONE FOTOGRAFICA**

<b>FTAX - Genere</b>	documentazione esistente
----------------------	--------------------------

<b>FTAP - Tipo</b>	fotografia b/n
<b>FTAN - Codice identificativo</b>	SBAS BO Fotofast 4310
<b>FTA - DOCUMENTAZIONE FOTOGRAFICA</b>	
<b>FTAX - Genere</b>	documentazione esistente
<b>FTAP - Tipo</b>	fotografia b/n
<b>FTAN - Codice identificativo</b>	SBAS BO 80542-80544
<b>FTAT - Note</b>	SBAS BO 80542 intero
<b>FTA - DOCUMENTAZIONE FOTOGRAFICA</b>	
<b>FTAX - Genere</b>	documentazione esistente
<b>FTAP - Tipo</b>	diapositiva colore
<b>FTAN - Codice identificativo</b>	SBAS BO 88573-88578
<b>FTAT - Note</b>	SBAS BO 88573 intero
<b>FTA - DOCUMENTAZIONE FOTOGRAFICA</b>	
<b>FTAX - Genere</b>	documentazione esistente
<b>FTAP - Tipo</b>	fotografia b/n
<b>FTAN - Codice identificativo</b>	SBAS BO 78560-78564
<b>FTAT - Note</b>	restauro 1983; SBAS BO 78561 utilizzabile
<b>FTA - DOCUMENTAZIONE FOTOGRAFICA</b>	
<b>FTAX - Genere</b>	documentazione esistente
<b>FTAP - Tipo</b>	diapositiva colore
<b>FTAN - Codice identificativo</b>	SBAS BO 78565-78572
<b>FTAT - Note</b>	restauro 1983; SBAS BO 78565 utilizzabile
<b>BIB - BIBLIOGRAFIA</b>	
<b>BIBX - Genere</b>	bibliografia specifica
<b>BIBA - Autore</b>	Pinacoteca Nazionale
<b>BIBD - Anno di edizione</b>	1992
<b>BIBH - Sigla per citazione</b>	00000307
<b>BIBN - V., pp., nn.</b>	pp. 109-111
<b>BIBI - V., tavv., figg.</b>	tav. 132
<b>BIB - BIBLIOGRAFIA</b>	
<b>BIBX - Genere</b>	bibliografia specifica
<b>BIBA - Autore</b>	Romani V.
<b>BIBD - Anno di edizione</b>	2001
<b>BIBN - V., pp., nn.</b>	p. 14
<b>MST - MOSTRE</b>	
<b>MSTT - Titolo</b>	Bastianino e la pittura a Ferrara nel secondo Cinquecento
<b>MSTL - Luogo</b>	Ferrara
<b>MSTD - Data</b>	1985
<b>AD - ACCESSO AI DATI</b>	
<b>ADS - SPECIFICHE DI ACCESSO AI DATI</b>	
<b>ADSP - Profilo di accesso</b>	1
<b>ADSM - Motivazione</b>	scheda contenente dati liberamente accessibili

**CM - COMPILAZIONE****CMP - COMPILAZIONE**

<b>CMPD - Data</b>	1994
<b>CMPN - Nome</b>	Lorenzini L.
<b>FUR - Funzionario responsabile</b>	Agostini G.

**AGG - AGGIORNAMENTO - REVISIONE**

<b>AGGD - Data</b>	1997
<b>AGGN - Nome</b>	Frisoni C.
<b>AGGF - Funzionario responsabile</b>	NR (recupero pregresso)

**AGG - AGGIORNAMENTO - REVISIONE**

<b>AGGD - Data</b>	2002
<b>AGGN - Nome</b>	Ghelfi B.
<b>AGGF - Funzionario responsabile</b>	NR (recupero pregresso)

**AN - ANNOTAZIONI**

<b>OSS - Osservazioni</b>	/SK[1]/RSE[1]/RSED[1]: 1943 /SK[1]/RSE[1]/RSEN[1]: Ragghianti C. L.
---------------------------	---