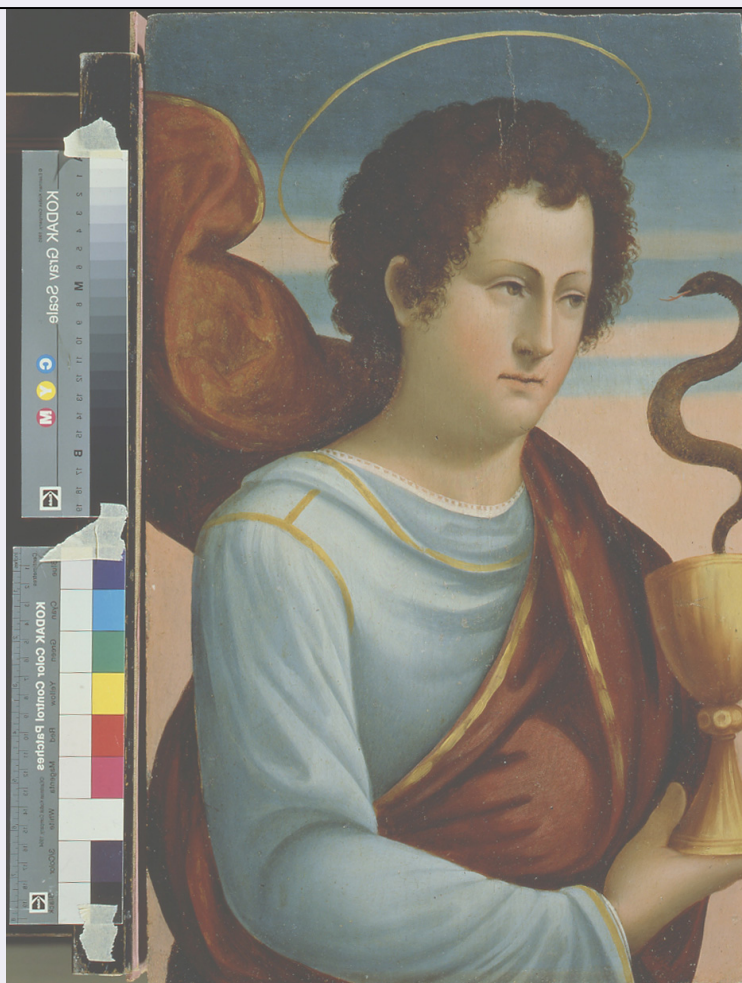


SCHEDA



CD - CODICI

TSK - Tipo Scheda OA

LIR - Livello ricerca P

NCT - CODICE UNIVOCO

NCTR - Codice regione 08

NCTN - Numero catalogo
generale 00039823

ESC - Ente schedatore S08

ECP - Ente competente S08

RV - RELAZIONI

RSE - RELAZIONI DIRETTE

RSER - Tipo relazione scheda storica

RSET - Tipo scheda OA

RSEC - Codice bene ASC 60

ROZ - Altre relazioni 0800039822

OG - OGGETTO

OGT - OGGETTO

OGTD - Definizione dipinto

OGTV - Identificazione elemento d'insieme

SGT - SOGGETTO

SGTI - Identificazione	San Giovanni Evangelista
LC - LOCALIZZAZIONE GEOGRAFICO-AMMINISTRATIVA	
PVC - LOCALIZZAZIONE GEOGRAFICO-AMMINISTRATIVA ATTUALE	
PVCS - Stato	Italia
PVCR - Regione	Emilia Romagna
PVCP - Provincia	FE
PVCC - Comune	Ferrara
PVCL - Localita'	Ferrara
LDC - COLLOCAZIONE SPECIFICA	
LDCT - Tipologia	palazzo
LDCQ - Qualificazione	comunale
LDCN - Denominazione	Pinacoteca Nazionale
LDCC - Complesso monumentale di appartenenza	Palazzo dei Diamanti
LDCU - Denominazione spazio viabilistico	corso Ercole I d'Este
LDCS - Specifiche	sala XVIII, parete sinistra
UB - UBICAZIONE E DATI PATRIMONIALI	
INV - INVENTARIO DI MUSEO O SOPRINTENDENZA	
INVN - Numero	104
INVD - Data	NR (recupero pregresso)
LA - ALTRE LOCALIZZAZIONI GEOGRAFICO-AMMINISTRATIVE	
TCL - Tipo di localizzazione	luogo di provenienza
PRV - LOCALIZZAZIONE GEOGRAFICO-AMMINISTRATIVA	
PRVR - Regione	Emilia Romagna
PRVP - Provincia	FE
PRVC - Comune	Ferrara
PRC - COLLOCAZIONE SPECIFICA	
PRCT - Tipologia	palazzo
PRCD - Denominazione	Palazzo del Maestrato
PRD - DATA	
PRDI - Data ingresso	1819
PRDU - Data uscita	1836
DT - CRONOLOGIA	
DTZ - CRONOLOGIA GENERICA	
DTZG - Secolo	sec. XVI
DTS - CRONOLOGIA SPECIFICA	
DTSI - Da	1530
DTSV - Validita'	ca.
DTSF - A	1530
DTSL - Validita'	ca.
DTM - Motivazione cronologia	bibliografia

AU - DEFINIZIONE CULTURALE**AUT - AUTORE**

AUTR - Riferimento all'intervento	esecutore
AUTM - Motivazione dell'attribuzione	bibliografia
AUTN - Nome scelto	Maestro dei Dodici Apostoli
AUTA - Dati anagrafici	notizie 1530-1542
AUTH - Sigla per citazione	10000141
AAT - Altre attribuzioni	Falzagalloni Stefano

MT - DATI TECNICI

MTC - Materia e tecnica	tavola/ pittura a olio
--------------------------------	------------------------

MIS - MISURE

MISA - Altezza	54
MISL - Larghezza	34

CO - CONSERVAZIONE**STC - STATO DI CONSERVAZIONE**

STCC - Stato di conservazione	buono
--------------------------------------	-------

RS - RESTAURI**RST - RESTAURI**

RSTD - Data	1986
RSTE - Ente responsabile	SBAS BO
RSTN - Nome operatore	Degli Esposti M. P.
RSTR - Ente finanziatore	SBAS BO

DA - DATI ANALITICI**DES - DESCRIZIONE**

DESO - Indicazioni sull'oggetto	dipinto
DESI - Codifica Iconclass	NR (recupero pregresso)
DESS - Indicazioni sul soggetto	NR (recupero pregresso)

TU - CONDIZIONE GIURIDICA E VINCOLI**CDG - CONDIZIONE GIURIDICA**

CDGG - Indicazione generica	proprietà Stato
CDGS - Indicazione specifica	Ministero Beni Culturali e Ambientali

DO - FONTI E DOCUMENTI DI RIFERIMENTO**FTA - DOCUMENTAZIONE FOTOGRAFICA**

FTAX - Genere	documentazione allegata
FTAP - Tipo	fotografia digitale
FTAN - Codice identificativo	SPSAEBO 00235833

FTA - DOCUMENTAZIONE FOTOGRAFICA

FTAX - Genere	documentazione esistente
FTAP - Tipo	fotografia b/n
FTAN - Codice identificativo	SBAS BO Fotofast 4313
FTA - DOCUMENTAZIONE FOTOGRAFICA	
FTAX - Genere	documentazione esistente
FTAP - Tipo	fotografia b/n
FTAN - Codice identificativo	SBAS BO 100724
FTAT - Note	restauro 1986; assieme a Sant' Andrea
FTA - DOCUMENTAZIONE FOTOGRAFICA	
FTAX - Genere	documentazione esistente
FTAP - Tipo	fotografia b/n
FTAN - Codice identificativo	SBAS BO 100729
FTAT - Note	restauro 1986; assieme a Sant' Andrea
FTA - DOCUMENTAZIONE FOTOGRAFICA	
FTAX - Genere	documentazione esistente
FTAP - Tipo	diapositiva colore
FTAN - Codice identificativo	SBAS BO 100742
FTAT - Note	restauro 1986; assieme a Sant' Andrea; utilizzabile
FTA - DOCUMENTAZIONE FOTOGRAFICA	
FTAX - Genere	documentazione esistente
FTAP - Tipo	diapositiva colore
FTAN - Codice identificativo	SBAS BO 100736
FTAT - Note	restauro 1986; assieme a Sant' Andrea
FTA - DOCUMENTAZIONE FOTOGRAFICA	
FTAX - Genere	documentazione esistente
FTAP - Tipo	fotografia b/n
FTAN - Codice identificativo	SBAS BO 100726
FTAT - Note	restauro 1986; assieme a Sant' Andrea
FTA - DOCUMENTAZIONE FOTOGRAFICA	
FTAX - Genere	documentazione esistente
FTAP - Tipo	fotografia b/n
FTAN - Codice identificativo	SBAS BO 100732
FTAT - Note	restauro 1986; assieme a Sant' Andrea; utilizzabile
FTA - DOCUMENTAZIONE FOTOGRAFICA	
FTAX - Genere	documentazione esistente
FTAP - Tipo	diapositiva colore
FTAN - Codice identificativo	SBAS BO 100739
FTAT - Note	restauro 1986; assieme a Sant' Andrea
BIB - BIBLIOGRAFIA	
BIBX - Genere	bibliografia specifica
BIBA - Autore	Pinacoteca Nazionale
BIBD - Anno di edizione	1992

BIBH - Sigla per citazione	00000307
BIBN - V., pp., nn.	pp. 152-155
BIBI - V., tavv., figg.	tav. 174
AD - ACCESSO AI DATI	
ADS - SPECIFICHE DI ACCESSO AI DATI	
ADSP - Profilo di accesso	1
ADSM - Motivazione	scheda contenente dati liberamente accessibili
CM - COMPILAZIONE	
CMP - COMPILAZIONE	
CMPD - Data	1994
CMPN - Nome	Lorenzini L.
FUR - Funzionario responsabile	Agostini G.
AGG - AGGIORNAMENTO - REVISIONE	
AGGD - Data	1997
AGGN - Nome	Frisoni C.
AGGF - Funzionario responsabile	NR (recupero pregresso)
AN - ANNOTAZIONI	
OSS - Osservazioni	/SK[1]/RSE[1]/RSED[1]: 1943 /SK[1]/RSE[1]/RSEN[1]: Ragghianti C. L.