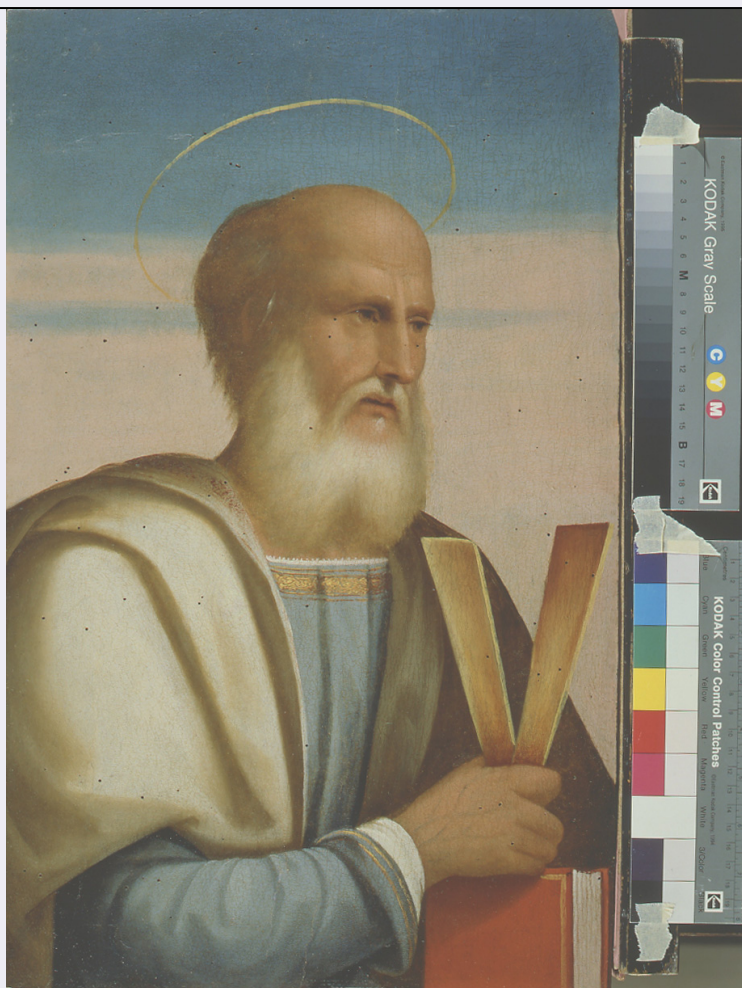


SCHEDA



CD - CODICI

TSK - Tipo Scheda OA

LIR - Livello ricerca P

NCT - CODICE UNIVOCO

NCTR - Codice regione 08

NCTN - Numero catalogo generale 00039826

ESC - Ente schedatore S08

ECP - Ente competente S08

RV - RELAZIONI

RSE - RELAZIONI DIRETTE

RSER - Tipo relazione scheda storica

RSET - Tipo scheda OA

RSEC - Codice bene ASC 60

ROZ - Altre relazioni 0800039822

OG - OGGETTO

OGT - OGGETTO

OGTD - Definizione dipinto

OGTV - Identificazione elemento d'insieme

SGT - SOGGETTO

SGTI - Identificazione		San Giuda Taddeo
LC - LOCALIZZAZIONE GEOGRAFICO-AMMINISTRATIVA		
PVC - LOCALIZZAZIONE GEOGRAFICO-AMMINISTRATIVA ATTUALE		
PVCS - Stato	Italia	
PVCR - Regione	Emilia Romagna	
PVCP - Provincia	FE	
PVCC - Comune	Ferrara	
PVCL - Localita'	Ferrara	
LDC - COLLOCAZIONE SPECIFICA		
LDCT - Tipologia	palazzo	
LDCQ - Qualificazione	comunale	
LDCN - Denominazione	Pinacoteca Nazionale	
LDCC - Complesso monumentale di appartenenza	Palazzo dei Diamanti	
LDCU - Denominazione spazio viabilistico	corso Ercole I d'Este	
LDCS - Specifiche	sala XVIII, parete sinistra	
UB - UBICAZIONE E DATI PATRIMONIALI		
INV - INVENTARIO DI MUSEO O SOPRINTENDENZA		
INVN - Numero	107	
INVD - Data	NR (recupero pregresso)	
LA - ALTRE LOCALIZZAZIONI GEOGRAFICO-AMMINISTRATIVE		
TCL - Tipo di localizzazione	luogo di provenienza	
PRV - LOCALIZZAZIONE GEOGRAFICO-AMMINISTRATIVA		
PRVR - Regione	Emilia Romagna	
PRVP - Provincia	FE	
PRVC - Comune	Ferrara	
PRC - COLLOCAZIONE SPECIFICA		
PRCT - Tipologia	palazzo	
PRCD - Denominazione	Palazzo del Maestrato	
PRD - DATA		
PRDI - Data ingresso	1819	
PRDU - Data uscita	1836	
DT - CRONOLOGIA		
DTZ - CRONOLOGIA GENERICA		
DTZG - Secolo	sec. XVI	
DTS - CRONOLOGIA SPECIFICA		
DTSI - Da	1530	
DTSV - Validita'	ca.	
DTSF - A	1530	
DTSL - Validita'	ca.	
DTM - Motivazione cronologia	bibliografia	

AU - DEFINIZIONE CULTURALE**AUT - AUTORE**

AUTR - Riferimento all'intervento	esecutore
AUTM - Motivazione dell'attribuzione	bibliografia
AUTN - Nome scelto	Maestro dei Dodici Apostoli
AUTA - Dati anagrafici	notizie 1530-1542
AUTH - Sigla per citazione	10000141
AAT - Altre attribuzioni	Pseudo Falzagalloni
AAT - Altre attribuzioni	Falgagalloni Stefano

MT - DATI TECNICI

MTC - Materia e tecnica	tavola/ pittura a olio
MIS - MISURE	
MISA - Altezza	54
MISL - Larghezza	34

CO - CONSERVAZIONE**STC - STATO DI CONSERVAZIONE**

STCC - Stato di conservazione	buono
--------------------------------------	-------

RS - RESTAURI**RST - RESTAURI**

RSTD - Data	1987
RSTE - Ente responsabile	SBAS BO
RSTN - Nome operatore	Magnani D.
RSTR - Ente finanziatore	SBAS BO

DA - DATI ANALITICI**DES - DESCRIZIONE**

DESO - Indicazioni sull'oggetto	dipinto
DESI - Codifica Iconclass	NR (recupero pregresso)
DESS - Indicazioni sul soggetto	NR (recupero pregresso)

TU - CONDIZIONE GIURIDICA E VINCOLI**CDG - CONDIZIONE GIURIDICA**

CDGG - Indicazione generica	proprietà Stato
CDGS - Indicazione specifica	Ministero Beni Culturali e Ambientali

DO - FONTI E DOCUMENTI DI RIFERIMENTO**FTA - DOCUMENTAZIONE FOTOGRAFICA**

FTAX - Genere	documentazione allegata
FTAP - Tipo	fotografia digitale
FTAN - Codice identificativo	SPSAEBO 00235836

FTA - DOCUMENTAZIONE FOTOGRAFICA

FTAX - Genere	documentazione esistente
FTAP - Tipo	fotografia b/n
FTAN - Codice identificativo	SBAS BO Fotofast 6194

FTA - DOCUMENTAZIONE FOTOGRAFICA

FTAX - Genere	documentazione esistente
FTAP - Tipo	fotografia b/n
FTAN - Codice identificativo	SBAS BO 103402-103404
FTAT - Note	restauro 1987; assieme a San Giacomo Minore; SBAS BO 103404 utilizzabile

BIB - BIBLIOGRAFIA

BIBX - Genere	bibliografia specifica
BIBA - Autore	Pinacoteca Nazionale
BIBD - Anno di edizione	1992
BIBH - Sigla per citazione	00000307
BIBN - V., pp., nn.	pp. 152-155
BIBI - V., tavv., figg.	tav. 177

AD - ACCESSO AI DATI**ADS - SPECIFICHE DI ACCESSO AI DATI**

ADSP - Profilo di accesso	1
ADSM - Motivazione	scheda contenente dati liberamente accessibili

CM - COMPILAZIONE**CMP - COMPILAZIONE**

CMPD - Data	1994
CMPN - Nome	Lorenzini L.
FUR - Funzionario responsabile	Agostini G.

AGG - AGGIORNAMENTO - REVISIONE

AGGD - Data	1997
AGGN - Nome	Frisoni C.
AGGF - Funzionario responsabile	NR (recupero pregresso)

AN - ANNOTAZIONI

OSS - Osservazioni	/SK[1]/RSE[1]/RSED[1]: 1943 /SK[1]/RSE[1]/RSEN[1]: Ragghianti C. L.
---------------------------	---