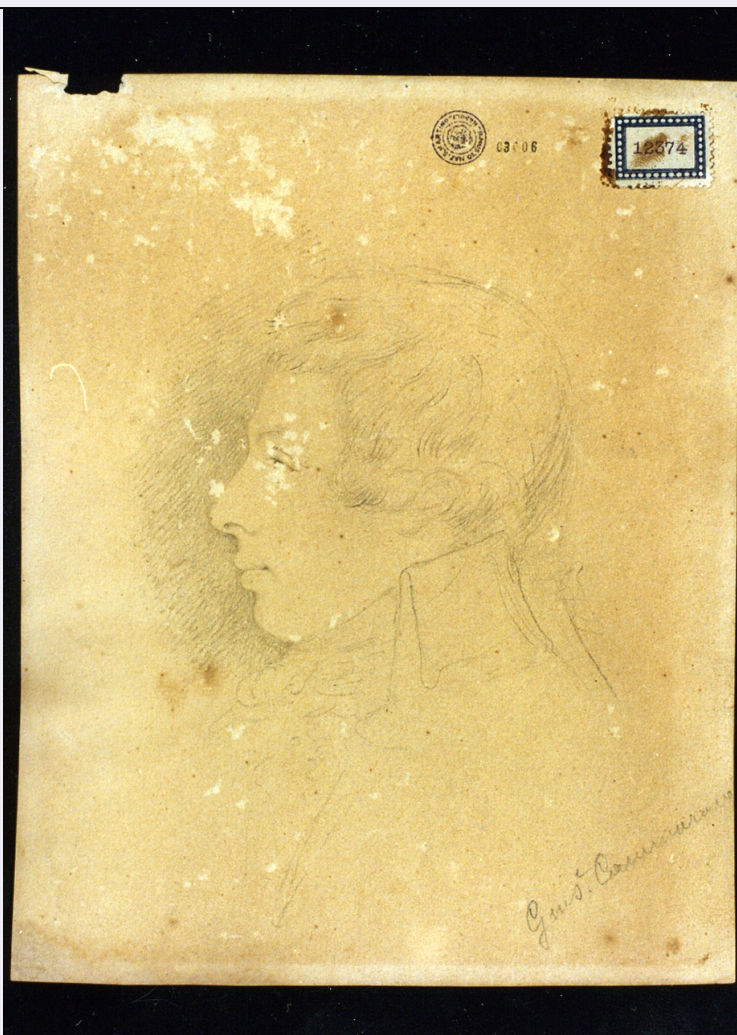


# SCHEDA



## CD - CODICI

TSK - Tipo Scheda D

LIR - Livello ricerca P

### NCT - CODICE UNIVOCO

NCTR - Codice regione 08

NCTN - Numero catalogo generale 00084700

ESC - Ente schedatore S08

ECP - Ente competente S08

## RV - RELAZIONI

### RVE - STRUTTURA COMPLESSA

RVEL - Livello 115

RVER - Codice bene radice 0800084700

## OG - OGGETTO

### OGT - OGGETTO

OGTD - Definizione disegno per scenografia

OGTV - Identificazione elemento d'insieme

OGTP - Posizione pagina 64 verso

### SGT - SOGGETTO

<b>SGTI - Identificazione</b>	scenografia teatrale con edifici e statue all'antica
<b>LC - LOCALIZZAZIONE GEOGRAFICO-AMMINISTRATIVA</b>	
<b>PVC - LOCALIZZAZIONE GEOGRAFICO-AMMINISTRATIVA ATTUALE</b>	
<b>PVCS - Stato</b>	Italia
<b>PVCR - Regione</b>	Emilia Romagna
<b>PVCP - Provincia</b>	BO
<b>PVCC - Comune</b>	Bologna
<b>LDC - COLLOCAZIONE SPECIFICA</b>	
<b>LDCT - Tipologia</b>	scuola
<b>LDCQ - Qualificazione</b>	statale
<b>LDCN - Denominazione attuale</b>	Accademia di Belle Arti - Bologna
<b>LDCU - Indirizzo</b>	via Belle Arti, 54
<b>LDCS - Specifiche</b>	Gabinetto disegni e stampe - Fondo Basoli, taccuino 102
<b>LA - ALTRE LOCALIZZAZIONI GEOGRAFICO-AMMINISTRATIVE</b>	
<b>TCL - Tipo di localizzazione</b>	luogo di provenienza
<b>PRV - LOCALIZZAZIONE GEOGRAFICO-AMMINISTRATIVA</b>	
<b>PRVR - Regione</b>	Emilia Romagna
<b>PRVP - Provincia</b>	BO
<b>PRVC - Comune</b>	Bologna
<b>PRC - COLLOCAZIONE SPECIFICA</b>	
<b>PRCT - Tipologia</b>	casa
<b>PRCQ - Qualificazione</b>	privata
<b>PRCD - Denominazione</b>	casa di Antonio Basoli
<b>PRCS - Specifiche</b>	via Borgo della Paglia n. 2815 (poi via Belle Arti)
<b>PRD - DATA</b>	
<b>PRDU - Data uscita</b>	1856
<b>DT - CRONOLOGIA</b>	
<b>DTZ - CRONOLOGIA GENERICA</b>	
<b>DTZG - Secolo</b>	sec. XVIII
<b>DTS - CRONOLOGIA SPECIFICA</b>	
<b>DTSI - Da</b>	1789
<b>DTSF - A</b>	1794
<b>DTM - Motivazione cronologia</b>	iscrizione
<b>AU - DEFINIZIONE CULTURALE</b>	
<b>AUT - AUTORE</b>	
<b>AUTR - Riferimento all'intervento</b>	esecutore
<b>AUTM - Motivazione dell'attribuzione</b>	iscrizione
<b>AUTN - Nome scelto</b>	Basoli Antonio
<b>AUTA - Dati anagrafici</b>	1774/ 1848
<b>AUTH - Sigla per citazione</b>	00000080

**MT - DATI TECNICI**

<b>MTC - Materia e tecnica</b>	carta/ matita
--------------------------------	---------------

**MIS - MISURE**

<b>MISU - Unità</b>	mm
---------------------	----

<b>MISA - Altezza</b>	355
-----------------------	-----

<b>MISL - Larghezza</b>	465
-------------------------	-----

**CO - CONSERVAZIONE****STC - STATO DI CONSERVAZIONE**

<b>STCC - Stato di conservazione</b>	mediocre
--------------------------------------	----------

<b>STCS - Indicazioni specifiche</b>	Numerose macchie.
--------------------------------------	-------------------

**DA - DATI ANALITICI****DES - DESCRIZIONE**

<b>DESO - Indicazioni sull'oggetto</b>	Disegno a matita. Il disegno è incollato perpendicolarmente alla pagina ed è piegato parzialmente, inoltre è rovesciato rispetto agli altri.
--	--

<b>DESI - Codifica Iconclass</b>	NR (recupero pregresso)
----------------------------------	-------------------------

<b>DESS - Indicazioni sul soggetto</b>	NR (recupero pregresso)
--	-------------------------

**STM - STEMMI, EMBLEMI, MARCHI**

<b>STMC - Classe di appartenenza</b>	timbro
--------------------------------------	--------

<b>STMQ - Qualificazione</b>	artista
------------------------------	---------

<b>STMI - Identificazione</b>	Basoli A.
-------------------------------	-----------

<b>STMP - Posizione</b>	sul controfondo in basso a sinistra
-------------------------	-------------------------------------

<b>STMD - Descrizione</b>	A./ BASOLI/ FECE
---------------------------	------------------

**TU - CONDIZIONE GIURIDICA E VINCOLI****ACQ - ACQUISIZIONE**

<b>ACQT - Tipo acquisizione</b>	acquisto
---------------------------------	----------

<b>ACQN - Nome</b>	Pontificia Accademia di Belle Arti
--------------------	------------------------------------

<b>ACQD - Data acquisizione</b>	1855
---------------------------------	------

<b>ACQL - Luogo acquisizione</b>	BO/ Bologna
----------------------------------	-------------

**CDG - CONDIZIONE GIURIDICA**

<b>CDGG - Indicazione generica</b>	proprietà Stato
------------------------------------	-----------------

<b>CDGS - Indicazione specifica</b>	Accademia di Belle Arti di Bologna
-------------------------------------	------------------------------------

**DO - FONTI E DOCUMENTI DI RIFERIMENTO****FTA - DOCUMENTAZIONE FOTOGRAFICA**

<b>FTAX - Genere</b>	documentazione esistente
----------------------	--------------------------

<b>FTAP - Tipo</b>	NR (recupero pregresso)
--------------------	-------------------------

<b>FTAN - Codice identificativo</b>	SPSAEBO 0_0
-------------------------------------	-------------

<b>FTAT - Note</b>	FND
--------------------	-----

**AD - ACCESSO AI DATI**

**ADS - SPECIFICHE DI ACCESSO AI DATI****ADSP - Profilo di accesso**

1

**ADSM - Motivazione**

scheda contenente dati liberamente accessibili

**CM - COMPILAZIONE****CMP - COMPILAZIONE****CMPD - Data**

2000

**CMPN - Nome**

Ghelfi B.

**FUR - Funzionario  
responsabile**

Stanzani A.

**RVM - TRASCRIZIONE PER INFORMATIZZAZIONE****RVMD - Data**

2010

**RVMN - Nome**

ICCD/ DG BASAE/

**AGG - AGGIORNAMENTO - REVISIONE****AGGD - Data**

2010

**AGGN - Nome**

ICCD/ DG BASAE/ Salimbeni B.

**AGGF - Funzionario  
responsabile**

NR (recupero pregresso)