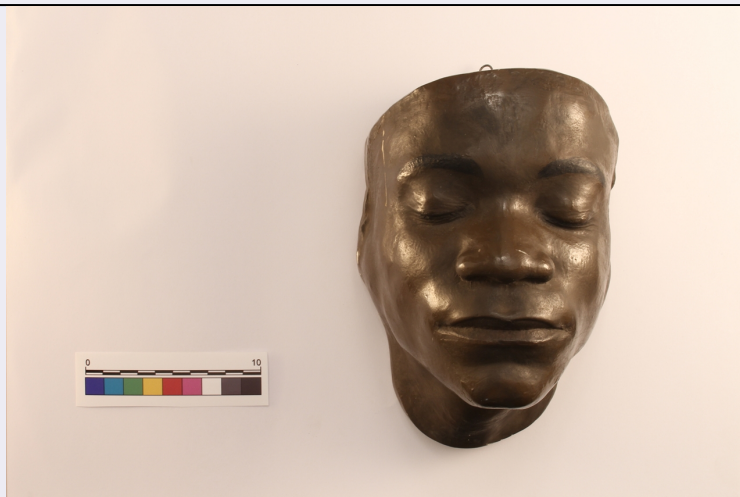


SCHEDA



CD - CODICI

TSK - Tipo Scheda	D
LIR - Livello ricerca	P
NCT - CODICE UNIVOCO	
NCTR - Codice regione	08
NCTN - Numero catalogo generale	00084700
ESC - Ente schedatore	S08
ECP - Ente competente	S08

RV - RELAZIONI

RVE - STRUTTURA COMPLESSA

RVEL - Livello	20
RVER - Codice bene radice	0800084700

OG - OGGETTO

OGT - OGGETTO

OGTD - Definizione	disegno
OGTV - Identificazione	elemento d'insieme
OGTP - Posizione	pagina 16 verso

SGT - SOGGETTO

SGTI - Identificazione	1) sedia; 2) sedia
------------------------	--------------------

LC - LOCALIZZAZIONE GEOGRAFICO-AMMINISTRATIVA

PVC - LOCALIZZAZIONE GEOGRAFICO-AMMINISTRATIVA ATTUALE

PVCS - Stato	Italia
PVCR - Regione	Emilia Romagna
PVCP - Provincia	BO
PVCC - Comune	Bologna

LDC - COLLOCAZIONE SPECIFICA

LDCT - Tipologia	scuola
LDCQ - Qualificazione	statale
LDCN - Denominazione	

attuale	Accademia di Belle Arti - Bologna
LDCU - Indirizzo	via Belle Arti, 54
LDCS - Specifiche	Gabinetto disegni e stampe - Fondo Basoli, taccuino 102
LA - ALTRE LOCALIZZAZIONI GEOGRAFICO-AMMINISTRATIVE	
TCL - Tipo di localizzazione	luogo di provenienza
PRV - LOCALIZZAZIONE GEOGRAFICO-AMMINISTRATIVA	
PRVR - Regione	Emilia Romagna
PRVP - Provincia	BO
PRVC - Comune	Bologna
PRC - COLLOCAZIONE SPECIFICA	
PRCT - Tipologia	casa
PRCQ - Qualificazione	privata
PRCD - Denominazione	casa di Antonio Basoli
PRCS - Specifiche	via Borgo della Paglia n. 2815 (poi via Belle Arti)
PRD - DATA	
PRDU - Data uscita	1856
DT - CRONOLOGIA	
DTZ - CRONOLOGIA GENERICA	
DTZG - Secolo	sec. XVIII
DTS - CRONOLOGIA SPECIFICA	
DTSI - Da	1789
DTSF - A	1794
DTM - Motivazione cronologia	iscrizione
AU - DEFINIZIONE CULTURALE	
AUT - AUTORE	
AUTR - Riferimento all'intervento	esecutore
AUTM - Motivazione dell'attribuzione	iscrizione
AUTN - Nome scelto	Basoli Antonio
AUTA - Dati anagrafici	1774/ 1848
AUTH - Sigla per citazione	00000080
MT - DATI TECNICI	
MTC - Materia e tecnica	carta/ penna/ acquerellatura/ matita
MIS - MISURE	
MISU - Unità	mm
MISA - Altezza	200
MISL - Larghezza	290
CO - CONSERVAZIONE	
STC - STATO DI CONSERVAZIONE	
STCC - Stato di conservazione	buono
DA - DATI ANALITICI	

DES - DESCRIZIONE

DESO - Indicazioni sull'oggetto	Due disegni acquerellati di grigio su fogli incollati alla pagina.
DESI - Codifica Iconclass	NR (recupero pregresso)
DESS - Indicazioni sul soggetto	NR (recupero pregresso)

STM - STEMMI, EMBLEMI, MARCHI

STMC - Classe di appartenenza	timbro
STMQ - Qualificazione	artista
STMI - Identificazione	Basoli A.
STMP - Posizione	sul controfondo in basso a sinistra
STMD - Descrizione	A./ BASOLI/ FECE

TU - CONDIZIONE GIURIDICA E VINCOLI**ACQ - ACQUISIZIONE**

ACQT - Tipo acquisizione	acquisto
ACQN - Nome	Pontificia Accademia di Belle Arti
ACQD - Data acquisizione	1855
ACQL - Luogo acquisizione	BO/ Bologna

CDG - CONDIZIONE GIURIDICA

CDGG - Indicazione generica	proprietà Stato
CDGS - Indicazione specifica	Accademia di Belle Arti di Bologna

DO - FONTI E DOCUMENTI DI RIFERIMENTO**FTA - DOCUMENTAZIONE FOTOGRAFICA**

FTAX - Genere	documentazione esistente
FTAP - Tipo	NR (recupero pregresso)
FTAN - Codice identificativo	SPSAEBO 0_0
FTAT - Note	FND

AD - ACCESSO AI DATI**ADS - SPECIFICHE DI ACCESSO AI DATI**

ADSP - Profilo di accesso	1
ADSM - Motivazione	scheda contenente dati liberamente accessibili

CM - COMPILAZIONE**CMP - COMPILAZIONE**

CMPD - Data	2000
CMPN - Nome	Ghelfi B.
FUR - Funzionario responsabile	Stanzani A.

RVM - TRASCRIZIONE PER INFORMATIZZAZIONE

RVMD - Data	2010
RVMN - Nome	ICCD/ DG BASAE/

AGG - AGGIORNAMENTO - REVISIONE

AGGD - Data	2010
AGGN - Nome	ICCD/ DG BASAE/ Salimbeni B.
AGGF - Funzionario responsabile	NR (recupero pregresso)