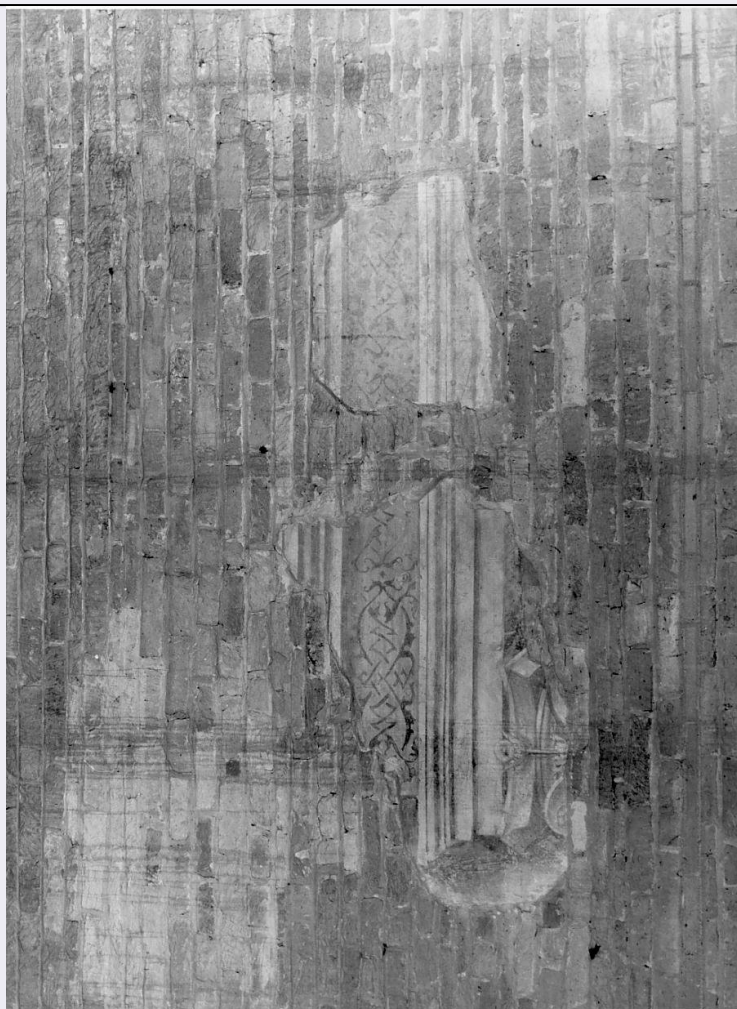


SCHEDA



CD - CODICI

TSK - Tipo Scheda F

LIR - Livello ricerca P

NCT - CODICE UNIVOCO

NCTR - Codice regione 08

NCTN - Numero catalogo generale 00418266

ESC - Ente schedatore S08

ECP - Ente competente S08

OG - OGGETTO

OGT - OGGETTO

OGTD - Definizione dell'oggetto positivo

OGTB - Natura biblioteconomica dell'oggetto m

QNT - QUANTITA'

QNTN - Numero oggetti /elementi 1

SG - SOGGETTO

SGT - SOGGETTO

SGTI - Identificazione	Bologna - Chiese
SGTD - Indicazioni sul soggetto	Bologna - Complesso di S. Stefano - Cripta
SGL - TITOLO	
SGLT - Titolo proprio	NR (recupero pregresso)
SGLL - Titolo parallelo	NR (recupero pregresso)
SGLA - Titolo attribuito	Bologna - Complesso di S. Stefano - Cripta
SGLS - Specifiche del titolo	del catalogatore
LC - LOCALIZZAZIONE GEOGRAFICO-AMMINISTRATIVA	
PVC - LOCALIZZAZIONE GEOGRAFICO-AMMINISTRATIVA ATTUALE	
PVCS - Stato	Italia
PVCR - Regione	Emilia Romagna
PVCP - Provincia	BO
PVCC - Comune	Bologna
LDC - COLLOCAZIONE SPECIFICA	
LDCT - Tipologia	convento
LDCN - Denominazione attuale	Pinacoteca Nazionale
LDCC - Complesso di appartenenza	ex noviziato di Sant'Ignazio
LDCU - Indirizzo	via Belle Arti, 56 - Bologna
LDCM - Denominazione raccolta	Gabinetto dei Disegni e delle Stampe
UB - UBICAZIONE E DATI PATRIMONIALI	
UBF - UBICAZIONE FOTO	
UBFP - Fondo	Fondo Faccioli
INV - INVENTARIO	
INVN - Numero inventario generale	31875/147
INVD - Data inventariazione	2007
LR - LUOGO E DATA DELLA RIPRESA	
LRC - LOCALIZZAZIONE	
LRCR - Regione	Emilia Romagna
LRCP - Provincia	BO
LRCC - Comune	Bologna
LRD - Data	1895 ca.
DT - CRONOLOGIA	
DTZ - CRONOLOGIA GENERICA	
DTZG - Secolo	XIX
DTS - CRONOLOGIA SPECIFICA	
DTSI - Da	1895
DTSV - Validità	ca.
DTSF - A	1895

DTSL - Validità	ca.
DTM - MOTIVAZIONE CRONOLOGIA	
DTMM - Motivazione	analisi storica
DTMS - Specifiche	saggi di esplorazioni tra chiesa del Crocifisso e cripta
AU - DEFINIZIONE CULTURALE	
AUF - AUTORE DELLA FOTOGRAFIA	
AUFN - Nome scelto (persona singola)	Anonimo
AUFA - Dati anagrafici /estremi cronologici	seconda metà sec. XIX
AUFR - Riferimento all'intervento	fotografo principale
AUFM - Motivazione dell'attribuzione	n.r. [non rilevabile]
MT - DATI TECNICI	
MTX - Indicazione di colore	B/ N
MTC - Materia e tecnica	albumina/ carta
MIS - MISURE	
MISO - Tipo misure	supporto primario
MISU - Unità di misura	mm
MISA - Altezza	250
MISL - Larghezza	209
MIS - MISURE	
MISO - Tipo misure	supporto secondario
MISU - Unità di misura	mm
MISA - Altezza	350
MISL - Larghezza	267
CO - CONSERVAZIONE	
STC - STATO DI CONSERVAZIONE	
STCC - Stato di conservazione	buono
STCS - Indicazioni specifiche	craquelures/ gore/ graffi/ macchie
DA - DATI ANALITICI	
DSO - Indicazioni sull'oggetto	Nella parte superiore pesante ritocco a pennello.
NSC - Notizie storico-critiche	Il fondo fotografico Faccioli è costituito da stampe sciolte o incollate su supporto, raccolte nel corso della sua attività di ingegnere-architetto da Raffaele Faccioli (Bologna, 1836-1914). Dopo la sua morte, il geometra Luigi Mattioli, amministratore dei beni degli eredi, propose a Francesco Malaguzzi Valeri, allora Direttore della Pinacoteca di Bologna, l'acquisto di questa raccolta grafica comprendente disegni, taccuini e materiale fotografico. L'acquisizione avvenne in due fasi, tra il 1917 e il 1918. Nei precisi elenchi che testimoniano la transazione si citano: "597 fotografie di diversi formati e soggetti montate su cartone, 624 fotografie di diversi formati e soggetti senza cartone, 31 fotografie su cartone di diverse misure, di soggetti architettonici, e 9 fotografie senza cartone, di diverse misure, di soggetti architettonici" (9 maggio

1917) e "576 fotografie di diversi formati e soggetti" (9 aprile 1918). Il positivo fa parte di un gruppo di fotografie realizzate probabilmente in occasione dei saggi esplorativi fatti compiere da Faccioli stesso nel 1895. Saggi volti a ricreare un collegamento tra la chiesa del Crocifisso e la cripta: in quell'occasione furono demolite parti murarie di riempimento e furono liberati gli antichi archi d'accesso.

TU - CONDIZIONE GIURIDICA E VINCOLI

ACQ - ACQUISIZIONE

ACQT - Tipo acquisizione	compravendita
ACQN - Nome	Mattioli Luigi
ACQD - Data acquisizione	1917
ACQL - Luogo acquisizione	BO/ Bologna

CDG - CONDIZIONE GIURIDICA

CDGG - Indicazione generica	proprietà Stato
CDGS - Indicazione specifica	Ministero per i Beni e le Attività Culturali - SPSAE BO
CDGI - Indirizzo	Via Belle Arti, 56

DO - FONTI E DOCUMENTI DI RIFERIMENTO

FTA - DOCUMENTAZIONE FOTOGRAFICA

FTAX - Genere	documentazione allegata
FTAP - Tipo	fotografia digitale
FTAN - Codice identificativo	SPSAEBO248895
FTAF - Formato	jpg

FNT - FONTI E DOCUMENTI

FNTP - Tipo	NR (recupero pregresso)
FNTT - Denominazione	Acquisti - Varie - Disegni etc. 1890-1931
FNTD - Data	1917-1918
FNTF - Foglio/Carta	pratiche n. 31, n. 43
FNTN - Nome archivio	Soprintendenza PSAE Bologna, Archivio Fotografico Pinacoteca
FNTS - Posizione	9
FNTI - Codice identificativo	NR (recupero pregresso)

BIB - BIBLIOGRAFIA

BIBX - Genere	bibliografia specifica
BIBA - Autore	Serchia, Luciano (a cura di)
BIBD - Anno di edizione	1987
BIBN - V., pp., nn.	p. 315

BIB - BIBLIOGRAFIA

BIBX - Genere	bibliografia di confronto
BIBA - Autore	Gresleri G./ Massaretti P.G. (a cura di)
BIBD - Anno di edizione	2001
BIBN - V., pp., nn.	p. 390

BIB - BIBLIOGRAFIA

BIBX - Genere	bibliografia di confronto
---------------	---------------------------

BIBA - Autore	Faietti M. (a cura di)
BIBD - Anno di edizione	2002
BIBN - V., pp., nn.	pp. 62-65
AD - ACCESSO AI DATI	
ADS - SPECIFICHE DI ACCESSO AI DATI	
ADSP - Profilo di accesso	1
ADSM - Motivazione	scheda contenente dati liberamente accessibili
CM - COMPILAZIONE	
CMP - COMPILAZIONE	
CMPD - Data	2008
CMPN - Nome	Frisoni C.
FUR - Funzionario responsabile	Giudici C.
RVM - TRASCRIZIONE PER INFORMATIZZAZIONE	
RVMD - Data	2008
RVMN - Nome	Frisoni C.
AN - ANNOTAZIONI	
OSS - Osservazioni	/DO[1]/VDS[1]/VDSI[1]: GF_248895