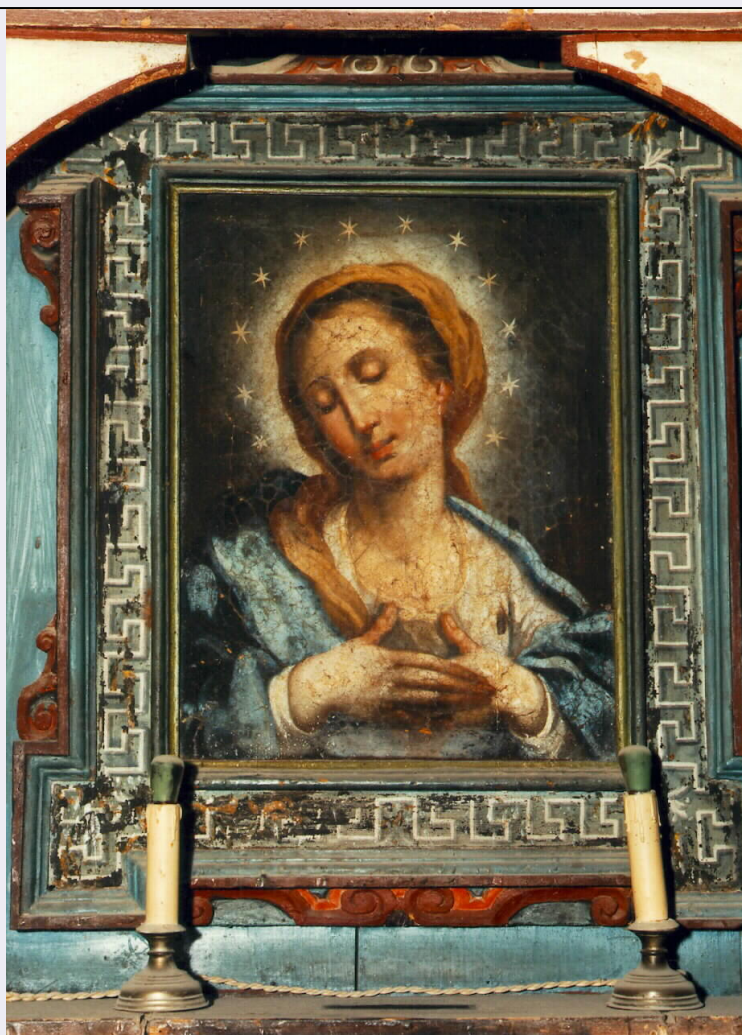


SCHEDA



CD - CODICI

TSK - Tipo Scheda F

LIR - Livello ricerca P

NCT - CODICE UNIVOCO

NCTR - Codice regione 08

NCTN - Numero catalogo generale 00418551

ESC - Ente schedatore S08

ECP - Ente competente S08

OG - OGGETTO

OGT - OGGETTO

OGTD - Definizione dell'oggetto positivo

OGTB - Natura biblioteconomica dell'oggetto m

QNT - QUANTITA'

QNTN - Numero oggetti /elementi 1

SG - SOGGETTO

SGT - SOGGETTO	
SGTI - Identificazione	Annunciazione - Dipinti
SGTD - Indicazioni sul soggetto	Bononi Carlo/ Annunciazione/ Bartarolo (Ferrara)/ Chiesa del Gesù
SGL - TITOLO	
SGLT - Titolo proprio	NR (recupero pregresso)
SGLL - Titolo parallelo	NR (recupero pregresso)
SGLA - Titolo attribuito	Bononi Carlo. Annunciaizone.
SGLS - Specifiche del titolo	del catalogatore
LC - LOCALIZZAZIONE GEOGRAFICO-AMMINISTRATIVA	
PVC - LOCALIZZAZIONE GEOGRAFICO-AMMINISTRATIVA ATTUALE	
PVCS - Stato	Italia
PVCR - Regione	Emilia Romagna
PVCP - Provincia	BO
PVCC - Comune	Bologna
LDC - COLLOCAZIONE SPECIFICA	
LDCT - Tipologia	palazzo
LDCQ - Tipologia	museo
LDCN - Denominazione attuale	Palazzo Pepoli Campogrande
LDCU - Indirizzo	via Castiglione, 7
LDCM - Denominazione raccolta	Archivio Fotografico SBSAE BO
UB - UBICAZIONE E DATI PATRIMONIALI	
UBF - UBICAZIONE FOTO	
UBFP - Fondo	Fondo Malaguzzi Valeri
INV - INVENTARIO	
INVN - Numero inventario generale	FMV 3 90 13
INVD - Data inventariazione	2001
LR - LUOGO E DATA DELLA RIPRESA	
LRD - Data	1962 ante
DT - CRONOLOGIA	
DTZ - CRONOLOGIA GENERICA	
DTZG - Secolo	XX
DTS - CRONOLOGIA SPECIFICA	
DTSI - Da	1962
DTSV - Validità	ca.
DTSF - A	1962
DTSL - Validità	ca.
DTM - MOTIVAZIONE CRONOLOGIA	
DTMM - Motivazione	analisi tecnico-formale
DTM - MOTIVAZIONE CRONOLOGIA	

DTMM - Motivazione	documentazione
DTMS - Specifiche	stampa utilizzata da Andrea Emiliani per il catalogo del 1962
AU - DEFINIZIONE CULTURALE	
AUF - AUTORE DELLA FOTOGRAFIA	
AUFN - Nome scelto (persona singola)	Anonimo
AUFA - Dati anagrafici /estremi cronologici	attivo seconda metà sec. XX
AUFR - Riferimento all'intervento	fotografo principale
AUFM - Motivazione dell'attribuzione	n.r. [non rilevabile]
AUT - ALTRO AUTORE	
AUTN - Nome scelto (persona singola)	Bononi, Carlo
AUTA - Dati anagrafici	1569/ 1632
AUTR - Riferimento all'intervento	pittore
AUTM - Motivazione dell'attribuzione	bibliografia
MT - DATI TECNICI	
MTX - Indicazione di colore	B/ N
MTC - Materia e tecnica	gelatina bromuro d'argento/ carta
MIS - MISURE	
MISO - Tipo misure	supporto primario
MISU - Unità di misura	mm
MISA - Altezza	152
MISL - Larghezza	97
MIS - MISURE	
MISO - Tipo misure	supporto secondario
MISU - Unità di misura	mm
MISA - Altezza	285
MISL - Larghezza	217
CO - CONSERVAZIONE	
STC - STATO DI CONSERVAZIONE	
STCC - Stato di conservazione	buono
STCS - Indicazioni specifiche	graffi/ ingiallimento del supporto secondario
RS - RESTAURI	
RST - RESTAURI	
RSTD - Data	2002/ 2003
RSTS - Situazione	NR (recupero pregresso)
RSTE - Ente responsabile	SBSAE BO
RSTN - Nome dell'operatore	La Fototeca s.n.c.

DA - DATI ANALITICI**ISR - ISCRIZIONI****ISRC - Classe di appartenenza**

didascalica

ISRS - Tecnica di scrittura

a matita

ISRP - Posizione

sul supporto secondario: recto: in basso a sinistra

ISRA - Autore

Emiliani Andrea

ISRI - Trascrizione

Annunciazione (Bartarolo)/ Ferrara Gesù

ISR - ISCRIZIONI**ISRC - Classe di appartenenza**

documentaria

ISRS - Tecnica di scrittura

a matita

ISRP - Posizione

sul supporto secondario: recto: al centro

ISRA - Autore

Emiliani Andrea

ISRI - Trascrizione

Bastianino/ Bartarolo/ Cristo/ Crocifissione/ Pinacoteca/ Duomo/ Ferrara

ISR - ISCRIZIONI**ISRC - Classe di appartenenza**

documentaria

ISRS - Tecnica di scrittura

a matita

ISRP - Posizione

sul supporto secondario: recto: in basso

ISRA - Autore

Emiliani Andrea

ISRI - Trascrizione

a b

ISR - ISCRIZIONI**ISRC - Classe di appartenenza**

documentaria

ISRS - Tecnica di scrittura

a matita

ISRP - Posizione

sul supporto secondario: recto: in basso a sinistra

ISRA - Autore

Emiliani Andrea

ISRI - Trascrizione

Tav. 1

ISR - ISCRIZIONI**ISRC - Classe di appartenenza**

documentaria

ISRS - Tecnica di scrittura

a matita

ISRP - Posizione

sul supporto secondario: recto: in alto a destra

ISRI - Trascrizione

039013

DSO - Indicazioni sull'oggetto

Il supporto presenta dei fori per contenitori ad anelli

Nel fondo Malaguzzi Valeri è conservata una serie di stampe fotomeccaniche e positivi utilizzati dal prof. Andrea Emiliani in occasione della sua monografia su Carlo Bononi; su molti dei supporti secondari sono presenti annotazioni manoscritte dal professore che rimandano al volume. Nella monografia del 1962 in merito alle riproduzioni fotografiche si legge "Le fotografie dei dipinti e degli affreschi di Santa Maria in Vado a Ferrara sono state gentilmente

NSC - Notizie storico-critiche

concesse dal prof. Denis Mahon [...]. Gran parte del materiale qui riprodotto è stato fotografato dalla ditta Villani & F. di Bologna, in occasione della Mostra della Pittura del Seicento Emiliano (Bologna, 1959). Buona parte del materiale ferrarese, e numerosissimi particolari, provengono invece dagli Studi Fotofast di Bologna, che hanno provveduto anche all'esecuzione di alcune riproduzioni a colori." Nessuna riproduzione presente nel fondo Malaguzzi presenta indicazioni di responsabilità, pertanto non è possibile attribuirle con certezza ad alcuno degli autori menzionati da Emiliani. Il Fondo Malaguzzi Valeri comincia a costituirsi per volere di Francesco Malaguzzi Valeri a pochissimi di distanza dal suo incarico in qualità di Direttore della Pinacoteca Nazionale di Bologna. In una lettera indirizzata a Corrado Ricci datata 22 dicembre 1915, Malaguzzi Valeri scriveva: "Caro Ricci, secondo un tuo - emio - desiderio ho iniziato con qualche fortuna la raccolta fotografica bolognese e dintorni con vedute antiche e piante dell'antica Bologna". L'8 settembre del 1918, Malaguzzi Valeri informa Ricci di aver raggiunto, grazie all'incremento del Ministero, le 5000 unità, lamentandosi per la scarsità e chiedendo un appoggio per ottenere altri esemplari. Sommando il numero di fotografie segnalate nella lettera del marzo 1917, con quelle della aprile dello stesso anno, si osserva come l'archivio fotografico superi le 6500 unità. Inoltre vi erano altre stampe subentrate nel fondo attraverso altri canali, ulteriori e probabili stampe di sua proprietà, e quelle donate l'anno successivo da Igino Benvenuto Supino. Al 1918 si ferma la documentazione scritta sul fondo malaguzziano, ma il fondo stesso testimonia come negli anni successivi la morte del Malaguzzi, avvenuta nel 1928, il fondo sia stato ampliato nei decenni successivi. Il Fondo Malaguzzi Valeri è costituito da 5720 positivi, stampati per lo più con la tecnica dell'albumina e gelatina bromuro d'argento e realizzati da 118 autori diversi, dalla seconda metà dell'Ottocento alla seconda metà del Novecento. I soggetti predominanti riguardano opere di pittura di artisti europei, coprendo un periodo cronologico che va dal sec. XII al sec. XX. Il nucleo più corposo riguarda opere del Museo del Prado di Madrid con 495 stampe seguite dalla Galleria degli Uffizi con 263 stampe, la Pinacoteca di Brera (257), le Gallerie dell'Accademia di Venezia (224), il Museo Nazionale di Capodimonte (217).

TU - CONDIZIONE GIURIDICA E VINCOLI

CDG - CONDIZIONE GIURIDICA

CDGG - Indicazione generica

proprietà Stato

CDGS - Indicazione specifica

Ministero per i Beni e le Attività Culturali - SBSAE BO

CDGI - Indirizzo

Via Belle Arti, 56

DO - FONTI E DOCUMENTI DI RIFERIMENTO

FTA - DOCUMENTAZIONE FOTOGRAFICA

FTAX - Genere

documentazione allegata

FTAP - Tipo

fotografia digitale

FTAN - Codice identificativo

SBSAE BO00250754

FTAF - Formato

jpg

BIB - BIBLIOGRAFIA

BIBX - Genere

bibliografia di confronto

BIBA - Autore

Emiliani A.

BIBD - Anno di edizione	1962
BIBI - V., tavv., figg.	tav. 1 b
AD - ACCESSO AI DATI	
ADS - SPECIFICHE DI ACCESSO AI DATI	
ADSP - Profilo di accesso	1
ADSM - Motivazione	scheda contenente dati liberamente accessibili
CM - COMPILAZIONE	
CMP - COMPILAZIONE	
CMPD - Data	2010
CMPN - Nome	Gagliano C.
FUR - Funzionario responsabile	Giudici C.
RVM - TRASCRIZIONE PER INFORMATIZZAZIONE	
RVMD - Data	2010
RVMN - Nome	ICCD/ DG BASAE/
AGG - AGGIORNAMENTO - REVISIONE	
AGGD - Data	2010
AGGN - Nome	ICCD/ DG BASAE/ Gagliano C.
AGGF - Funzionario responsabile	NR (recupero pregresso)