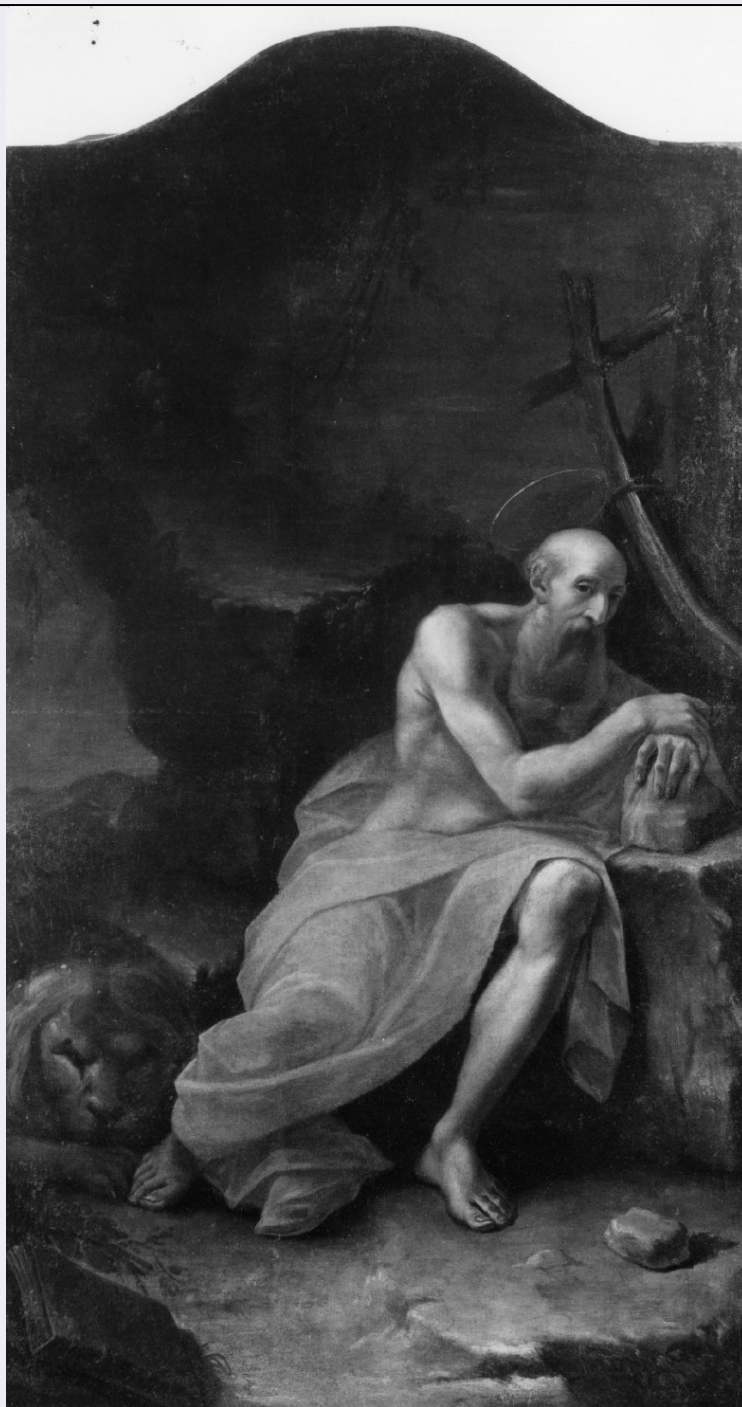


## SCHEDA



### CD - CODICI

TSK - Tipo Scheda OA

LIR - Livello ricerca P

#### NCT - CODICE UNIVOCO

NCTR - Codice regione 08

NCTN - Numero catalogo  
generale 00046505

ESC - Ente schedatore S08

ECP - Ente competente S08

### OG - OGGETTO

OGT - OGGETTO

<b>OGTD - Definizione</b>	dipinto
<b>SGT - SOGGETTO</b>	
<b>SGTI - Identificazione</b>	San Girolamo
<b>LC - LOCALIZZAZIONE GEOGRAFICO-AMMINISTRATIVA</b>	
<b>PVC - LOCALIZZAZIONE GEOGRAFICO-AMMINISTRATIVA ATTUALE</b>	
<b>PVCS - Stato</b>	Italia
<b>PVCR - Regione</b>	Emilia Romagna
<b>PVCP - Provincia</b>	FE
<b>PVCC - Comune</b>	Ferrara
<b>PVCL - Localita'</b>	Ferrara
<b>LDC - COLLOCAZIONE SPECIFICA</b>	
<b>LDCT - Tipologia</b>	palazzo
<b>LDCQ - Qualificazione</b>	comunale
<b>LDCN - Denominazione</b>	Pinacoteca Nazionale
<b>LDCC - Complesso monumentale di appartenenza</b>	Palazzo dei Diamanti
<b>LDCU - Denominazione spazio viabilistico</b>	corso Ercole I d'Este
<b>LDCS - Specifiche</b>	deposito
<b>UB - UBICAZIONE E DATI PATRIMONIALI</b>	
<b>INV - INVENTARIO DI MUSEO O SOPRINTENDENZA</b>	
<b>INVN - Numero</b>	6986
<b>INVD - Data</b>	1983
<b>INV - INVENTARIO DI MUSEO O SOPRINTENDENZA</b>	
<b>INVN - Numero</b>	365
<b>INVD - Data</b>	NR (recupero pregresso)
<b>LA - ALTRE LOCALIZZAZIONI GEOGRAFICO-AMMINISTRATIVE</b>	
<b>TCL - Tipo di localizzazione</b>	luogo di provenienza
<b>PRV - LOCALIZZAZIONE GEOGRAFICO-AMMINISTRATIVA</b>	
<b>PRVR - Regione</b>	Emilia Romagna
<b>PRVP - Provincia</b>	FE
<b>PRVC - Comune</b>	Ferrara
<b>PRVL - Localita'</b>	Ferrara
<b>PRC - COLLOCAZIONE SPECIFICA</b>	
<b>PRCT - Tipologia</b>	chiesa
<b>PRCQ - Qualificazione</b>	francescana
<b>PRCD - Denominazione</b>	Chiesa di San Francesco
<b>PRCC - Complesso monumentale di appartenenza</b>	Convento di San Francesco
<b>PRCS - Specifiche</b>	transetto destro, cappella Novara
<b>PRD - DATA</b>	
<b>PRDU - Data uscita</b>	1933/ post

**LA - ALTRE LOCALIZZAZIONI GEOGRAFICO-AMMINISTRATIVE**

<b>TCL - Tipo di localizzazione</b>	luogo di provenienza
-------------------------------------	----------------------

**PRV - LOCALIZZAZIONE GEOGRAFICO-AMMINISTRATIVA**

<b>PRVR - Regione</b>	Emilia Romagna
-----------------------	----------------

<b>PRVP - Provincia</b>	FE
-------------------------	----

<b>PRVC - Comune</b>	Ferrara
----------------------	---------

<b>PRVL - Localita'</b>	Ferrara
-------------------------	---------

**PRC - COLLOCAZIONE SPECIFICA**

<b>PRCT - Tipologia</b>	chiesa
-------------------------	--------

<b>PRCQ - Qualificazione</b>	francescana
------------------------------	-------------

<b>PRCD - Denominazione</b>	Chiesa di San Francesco
-----------------------------	-------------------------

<b>PRCC - Complesso monumentale di appartenenza</b>	Convento di San Francesco
---	---------------------------

<b>PRCS - Specifiche</b>	presbiterio
--------------------------	-------------

**PRD - DATA**

<b>PRDI - Data ingresso</b>	1997
-----------------------------	------

**RO - RAPPORTO****ROF - RAPPORTO OPERA FINALE/ORIGINALE**

<b>ROFF - Stadio opera</b>	copia
----------------------------	-------

<b>ROFA - Autore opera finale /originale</b>	Laureti Tommaso detto il Siciliano
--	------------------------------------

<b>ROFD - Datazione opera finale/originale</b>	sec. XVI/ seconda metà
--	------------------------

**DT - CRONOLOGIA****DTZ - CRONOLOGIA GENERICA**

<b>DTZG - Secolo</b>	sec. XVIII
----------------------	------------

**DTS - CRONOLOGIA SPECIFICA**

<b>DTSI - Da</b>	1737
------------------	------

<b>DTSV - Validita'</b>	(?)
-------------------------	-----

<b>DTSF - A</b>	1738
-----------------	------

<b>DTSL - Validita'</b>	(?)
-------------------------	-----

<b>DTM - Motivazione cronologia</b>	bibliografia
-------------------------------------	--------------

**AU - DEFINIZIONE CULTURALE****ATB - AMBITO CULTURALE**

<b>ATBD - Denominazione</b>	ambito ferrarese
-----------------------------	------------------

<b>ATBM - Motivazione dell'attribuzione</b>	bibliografia
---	--------------

<b>AAT - Altre attribuzioni</b>	Laureti Tommaso detto Siciliano
---------------------------------	---------------------------------

**MT - DATI TECNICI**

<b>MTC - Materia e tecnica</b>	tela/ pittura a olio
--------------------------------	----------------------

**MIS - MISURE**

<b>MISA - Altezza</b>	250
-----------------------	-----

<b>MISL - Larghezza</b>	130
-------------------------	-----

**CO - CONSERVAZIONE****STC - STATO DI CONSERVAZIONE****STCC - Stato di  
conservazione**

buono

**RS - RESTAURI****RST - RESTAURI****RSTD - Data**

1986

**RSTE - Ente responsabile**

SBAS BO

**RSTN - Nome operatore**

Parlatore M. C.

**RSTR - Ente finanziatore**

SBAS BO

**DA - DATI ANALITICI****DES - DESCRIZIONE****DESO - Indicazioni  
sull'oggetto**

dipinto

**DESI - Codifica Iconclass**

NR (recupero pregresso)

**DESS - Indicazioni sul  
soggetto**

NR (recupero pregresso)

**TU - CONDIZIONE GIURIDICA E VINCOLI****ACQ - ACQUISIZIONE****ACQT - Tipo acquisizione**

donazione

**ACQN - Nome**

Ugo Veronesi

**ACQD - Data acquisizione**

1983

**ACQL - Luogo acquisizione**

FE/ Ferrara

**CDG - CONDIZIONE GIURIDICA****CDGG - Indicazione  
generica**

proprietà Stato

**CDGS - Indicazione  
specifica**

F.E.C. (Fondo Edifici Culto)

**DO - FONTI E DOCUMENTI DI RIFERIMENTO****FTA - DOCUMENTAZIONE FOTOGRAFICA****FTAX - Genere**

documentazione allegata

**FTAP - Tipo**

fotografia b/n

**FTAN - Codice identificativo**

SPSAEBO 00108256

**FTAT - Note**

restauro 1986 (fotografia b.n.)

**FTA - DOCUMENTAZIONE FOTOGRAFICA****FTAX - Genere**

documentazione esistente

**FTAP - Tipo**

diapositiva colore

**FTAN - Codice identificativo**

SBAS BO 108257-108259

**FTAT - Note**

restauro 1986; SBAS BO 108259 utilizzabile

**FTA - DOCUMENTAZIONE FOTOGRAFICA****FTAX - Genere**

documentazione esistente

**FTAP - Tipo**

fotografia b/n

**FTAN - Codice identificativo**

SBAS BO 108254-108255

**FTAT - Note**

restauro 1986

**BIB - BIBLIOGRAFIA**

<b>BIBX - Genere</b>	bibliografia specifica
<b>BIBA - Autore</b>	Pinacoteca Nazionale
<b>BIBD - Anno di edizione</b>	1992
<b>BIBH - Sigla per citazione</b>	00000307
<b>BIBN - V., pp., nn.</b>	p. 254
<b>BIBI - V., tavv., figg.</b>	tav. 291

**AD - ACCESSO AI DATI****ADS - SPECIFICHE DI ACCESSO AI DATI**

<b>ADSP - Profilo di accesso</b>	1
<b>ADSM - Motivazione</b>	scheda contenente dati liberamente accessibili

**CM - COMPILAZIONE****CMP - COMPILAZIONE**

<b>CMPD - Data</b>	1994
<b>CMPN - Nome</b>	Majoli L.
<b>FUR - Funzionario responsabile</b>	Agostini G.

**AGG - AGGIORNAMENTO - REVISIONE**

<b>AGGD - Data</b>	1997
<b>AGGN - Nome</b>	Frisoni C.
<b>AGGF - Funzionario responsabile</b>	NR (recupero pregresso)

**AN - ANNOTAZIONI**

<b>OSS - Osservazioni</b>	ROFC: perduta
---------------------------	---------------