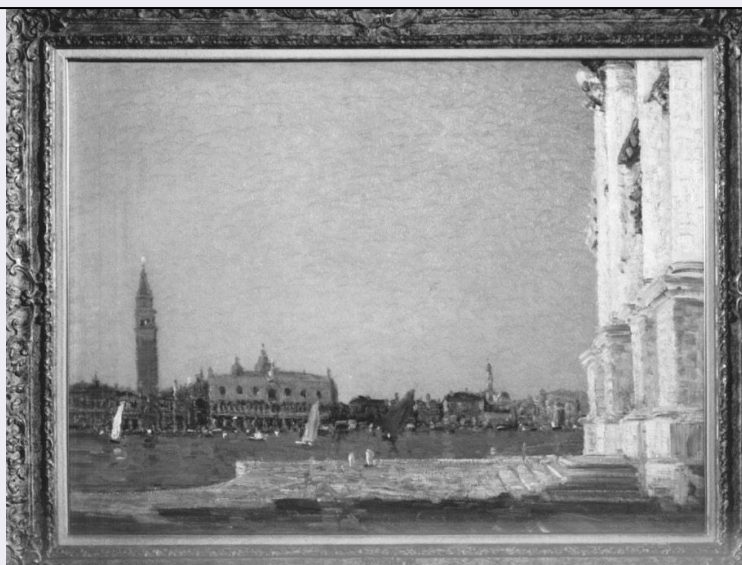


SCHEDA



CD - CODICI

TSK - Tipo Scheda	OA
LIR - Livello ricerca	I
NCT - CODICE UNIVOCO	
NCTR - Codice regione	08
NCTN - Numero catalogo generale	00043446
ESC - Ente schedatore	S08
ECP - Ente competente	S08

OG - OGGETTO

OGT - OGGETTO

OGTD - Definizione	confessionale
--------------------	---------------

LC - LOCALIZZAZIONE GEOGRAFICO-AMMINISTRATIVA

PVC - LOCALIZZAZIONE GEOGRAFICO-AMMINISTRATIVA ATTUALE

PVCS - Stato	Italia
PVCR - Regione	Emilia Romagna
PVCP - Provincia	RA
PVCC - Comune	Fusignano

LDC - COLLOCAZIONE SPECIFICA

LDCT - Tipologia	chiesa
LDCQ - Qualificazione	arcipretale
LDCN - Denominazione	Chiesa di S. Giovanni Battista
LDCU - Denominazione spazio viabilistico	via Viola, 6 Fusignano RA
LDCS - Specifiche	sagrestia/ deposito

DT - CRONOLOGIA

DTZ - CRONOLOGIA GENERICA

DTZG - Secolo	sec. XIX
DTZS - Frazione di secolo	seconda metà

DTS - CRONOLOGIA SPECIFICA**DTSI - Da** 1850**DTSF - A** 1899**DTM - Motivazione cronologia** analisi stilistica**AU - DEFINIZIONE CULTURALE****ATB - AMBITO CULTURALE****ATBD - Denominazione** produzione romagnola**ATBM - Motivazione dell'attribuzione** analisi stilistica**MT - DATI TECNICI****MTC - Materia e tecnica** legno dolce/ intaglio/ pittura**MTC - Materia e tecnica** ottone/ traforo**MIS - MISURE****MISA - Altezza** 151**MISL - Larghezza** 65**MISP - Profondita'** 56**CO - CONSERVAZIONE****STC - STATO DI CONSERVAZIONE****STCC - Stato di conservazione** discreto**DA - DATI ANALITICI****DES - DESCRIZIONE****DESO - Indicazioni sull'oggetto** confessionale**DESI - Codifica Iconclass** NR (recupero pregresso)**DESS - Indicazioni sul soggetto** NR (recupero pregresso)**TU - CONDIZIONE GIURIDICA E VINCOLI****CDG - CONDIZIONE GIURIDICA****CDGG - Indicazione generica** proprietà Stato**CDGS - Indicazione specifica** USL 36 Lugo**CDGI - Indirizzo** viale Masi T., 9 Lugo RA**DO - FONTI E DOCUMENTI DI RIFERIMENTO****FTA - DOCUMENTAZIONE FOTOGRAFICA****FTAX - Genere** documentazione esistente**FTAP - Tipo** fotografia b/n**FTAN - Codice identificativo** SBAS BO A48663**AD - ACCESSO AI DATI****ADS - SPECIFICHE DI ACCESSO AI DATI****ADSP - Profilo di accesso** 1**ADSM - Motivazione** scheda contenente dati liberamente accessibili**CM - COMPILAZIONE**

CMP - COMPILAZIONE**CMPD - Data** 1994**CMPN - Nome** Majoli L.**FUR - Funzionario responsabile** Colombi Ferretti A.**RVM - TRASCRIZIONE PER INFORMATIZZAZIONE****RVMD - Data** 1996**RVMN - Nome** GEPI 1996 Ieraci**AN - ANNOTAZIONI****OSS - Osservazioni** Proviene dalla Chiesa di S. Rocco (Chiesa dell' Ospedale) distrutta durante l' ultima guerra. Di proprietà dell' USL 36 di Lugo; in deposito presso la Chiesa Arcipretale dal 22/10/92.