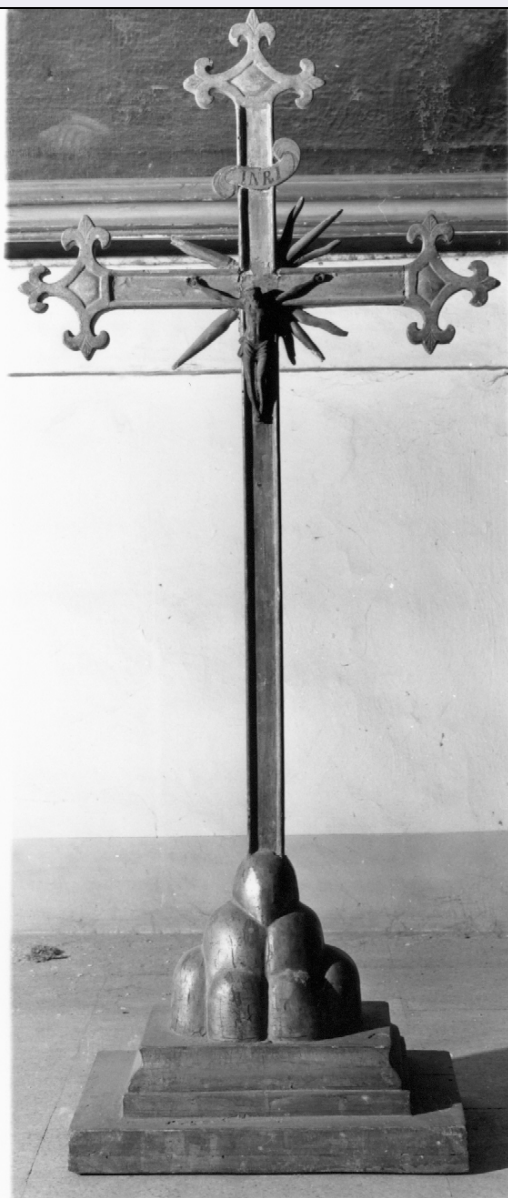


# SCHEDA



## CD - CODICI

TSK - Tipo Scheda OA

LIR - Livello ricerca I

### NCT - CODICE UNIVOCO

NCTR - Codice regione 08

NCTN - Numero catalogo generale 00044831

ESC - Ente schedatore S08

ECP - Ente competente S08

## OG - OGGETTO

### OGT - OGGETTO

OGTD - Definizione croce

## LC - LOCALIZZAZIONE GEOGRAFICO-AMMINISTRATIVA

### PVC - LOCALIZZAZIONE GEOGRAFICO-AMMINISTRATIVA ATTUALE

PVCS - Stato Italia

PVCR - Regione Emilia Romagna

|  |                                    |
|--|------------------------------------|
| <b>PVCP - Provincia</b>                      | RA                                 |
| <b>PVCC - Comune</b>                         | Faenza                             |
| <b>LDC - COLLOCAZIONE SPECIFICA</b>          |                                    |
| <b>DT - CRONOLOGIA</b>                       |                                    |
| <b>DTZ - CRONOLOGIA GENERICA</b>             |                                    |
| <b>DTZG - Secolo</b>                         | sec. XVII                          |
| <b>DTS - CRONOLOGIA SPECIFICA</b>            |                                    |
| <b>DTSI - Da</b>                             | 1600                               |
| <b>DTSF - A</b>                              | 1699                               |
| <b>DTM - Motivazione cronologia</b>          | NR (recupero pregresso)            |
| <b>AU - DEFINIZIONE CULTURALE</b>            |                                    |
| <b>ATB - AMBITO CULTURALE</b>                |                                    |
| <b>ATBD - Denominazione</b>                  | produzione faentina                |
| <b>ATBM - Motivazione dell'attribuzione</b>  | NR (recupero pregresso)            |
| <b>MT - DATI TECNICI</b>                     |                                    |
| <b>MTC - Materia e tecnica</b>               | legno/ doratura                    |
| <b>MIS - MISURE</b>                          |                                    |
| <b>MISA - Altezza</b>                        | 120                                |
| <b>MISL - Larghezza</b>                      | 48                                 |
| <b>MISP - Profondita'</b>                    | 30                                 |
| <b>CO - CONSERVAZIONE</b>                    |                                    |
| <b>STC - STATO DI CONSERVAZIONE</b>          |                                    |
| <b>STCC - Stato di conservazione</b>         | mediocre                           |
| <b>DA - DATI ANALITICI</b>                   |                                    |
| <b>DES - DESCRIZIONE</b>                     |                                    |
| <b>DESO - Indicazioni sull'oggetto</b>       | croce                              |
| <b>DESI - Codifica Iconclass</b>             | NR (recupero pregresso)            |
| <b>DESS - Indicazioni sul soggetto</b>       | NR (recupero pregresso)            |
| <b>TU - CONDIZIONE GIURIDICA E VINCOLI</b>   |                                    |
| <b>CDG - CONDIZIONE GIURIDICA</b>            |                                    |
| <b>CDGG - Indicazione generica</b>           | proprietà Ente religioso cattolico |
| <b>DO - FONTI E DOCUMENTI DI RIFERIMENTO</b> |                                    |
| <b>FTA - DOCUMENTAZIONE FOTOGRAFICA</b>      |                                    |
| <b>FTAX - Genere</b>                         | documentazione allegata            |
| <b>FTAP - Tipo</b>                           | fotografia b/n                     |
| <b>FTAN - Codice identificativo</b>          | SBAS BO A51039                     |
| <b>AD - ACCESSO AI DATI</b>                  |                                    |
| <b>ADS - SPECIFICHE DI ACCESSO AI DATI</b>   |                                    |

|   |  |
|---|--|
| <b>ADSP - Profilo di accesso</b>                | 3  |
| <b>ADSM - Motivazione</b>                       | scheda di bene non adeguatamente sorvegliabile |
| <b>CM - COMPILAZIONE</b>                        |  |
| <b>CMP - COMPILAZIONE</b>                       |  |
| <b>CMPD - Data</b>                              | 1994   |
| <b>CMPN - Nome</b>                              | Silvestrini J.                                 |
| <b>FUR - Funzionario responsabile</b>           | mancante da scheda cartacea                    |
| <b>RVM - TRASCRIZIONE PER INFORMATIZZAZIONE</b> |  |
| <b>RVMD - Data</b>                              | 1996   |
| <b>RVMN - Nome</b>                              | GEPI 1996 Santini                              |
| <b>AGG - AGGIORNAMENTO - REVISIONE</b>          |  |
| <b>AGGD - Data</b>                              | 1996   |
| <b>AGGN - Nome</b>                              | GEPI2C   |
| <b>AGGF - Funzionario responsabile</b>          | NR (recupero pregresso)                        |
| <b>AN - ANNOTAZIONI</b>                         |  |