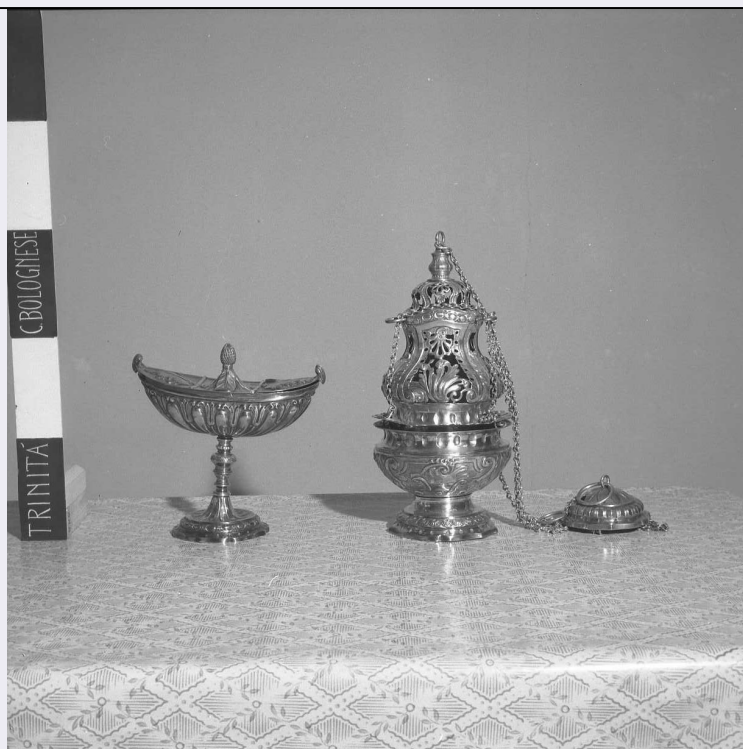


SCHEDA



CD - CODICI

TSK - Tipo Scheda OA

LIR - Livello ricerca C

NCT - CODICE UNIVOCO

NCTR - Codice regione 08

NCTN - Numero catalogo generale 00022664

ESC - Ente schedatore S08

ECP - Ente competente S08

OG - OGGETTO

OGT - OGGETTO

OGTD - Definizione turibolo e navicella portaincenso

LC - LOCALIZZAZIONE GEOGRAFICO-AMMINISTRATIVA

PVC - LOCALIZZAZIONE GEOGRAFICO-AMMINISTRATIVA ATTUALE

PVCS - Stato Italia

PVCR - Regione Emilia Romagna

PVCP - Provincia RA

PVCC - Comune Castel Bolognese

LDC - COLLOCAZIONE SPECIFICA

DT - CRONOLOGIA

DTZ - CRONOLOGIA GENERICA

DTZG - Secolo sec. XVIII

DTS - CRONOLOGIA SPECIFICA

DTSI - Da 1737

DTSF - A	1738
DTM - Motivazione cronologia	analisi stilistica
AU - DEFINIZIONE CULTURALE	
ATB - AMBITO CULTURALE	
ATBD - Denominazione	bottega italiana
ATBR - Riferimento all'intervento	esecutore
ATBM - Motivazione dell'attribuzione	analisi stilistica
MT - DATI TECNICI	
MTC - Materia e tecnica	argento/ sbalzo
MIS - MISURE	
MISA - Altezza	30
MISL - Larghezza	14
MISV - Varie	turibolo: 30x14/ navicella: 19x19x10
CO - CONSERVAZIONE	
STC - STATO DI CONSERVAZIONE	
STCC - Stato di conservazione	buono
STCS - Indicazioni specifiche	Restauro ottocentesco.
RS - RESTAURI	
RST - RESTAURI	
RSTD - Data	sec. XIX
RSTN - Nome operatore	Missiroli L.
DA - DATI ANALITICI	
DES - DESCRIZIONE	
DESO - Indicazioni sull'oggetto	Turibolo a base circolare con orlo ad andamento mosso e giro di conchiglie; corpo svasato e superiormente espanso, decorato a cartelle con motivi a conchiglia su fondo rigato. Griglia sagomata divisa in quattro settori traforati a foglie e conchiglie. Navicella con base decorata come il turibolo; impugnatura sottile con strozzature ed espansioni ad anello. Corpo a nave decorato a forti baccellature. La pigna al centro dei due coperchi è posteriore.
DESI - Codifica Iconclass	NR (recupero pregresso)
DESS - Indicazioni sul soggetto	NR (recupero pregresso)
STM - STEMMI, EMBLEMI, MARCHI	
STMC - Classe di appartenenza	punzone
STMI - Identificazione	Missiroli Lorenzo
STMU - Quantita'	2
STMP - Posizione	NR (recupero pregresso)
STMD - Descrizione	L F M f (posizionati a rombo con F in alto e f in basso; in formato minore e maggiore)
	I punzoni del Missiroli (Faenza, 1778-1852) si riferiscono

NSC - Notizie storico-critiche

all'ottocentesco restaturo dei pezzi, di fine fattura e di buon disegno. Notizie sul Missiroli sono in C. Bulgari, "Argentieri, gemmari e orafi d'Italia, Marche e Romagna", Roma 1969, p. 294.

TU - CONDIZIONE GIURIDICA E VINCOLI**CDG - CONDIZIONE GIURIDICA****CDGG - Indicazione generica**

proprietà Ente religioso cattolico

DO - FONTI E DOCUMENTI DI RIFERIMENTO**FTA - DOCUMENTAZIONE FOTOGRAFICA****FTAX - Genere**

documentazione allegata

FTAP - Tipo

fotografia b/n

FTAN - Codice identificativo

SPSAEBO 00043066

AD - ACCESSO AI DATI**ADS - SPECIFICHE DI ACCESSO AI DATI****ADSP - Profilo di accesso**

3

ADSM - Motivazione

scheda di bene non adeguatamente sorvegliabile

CM - COMPILAZIONE**CMP - COMPILAZIONE****CMPD - Data**

1972

CMPN - Nome

Corbara A.

FUR - Funzionario responsabile

Gnudi C.

RVM - TRASCRIZIONE PER INFORMATIZZAZIONE**RVMD - Data**

2010

RVMN - Nome

ICCD/ DG BASAE/

AGG - AGGIORNAMENTO - REVISIONE**AGGD - Data**

2010

AGGN - Nome

ICCD/ DG BASAE/ Salimbeni B.

AGGF - Funzionario responsabile

NR (recupero pregresso)