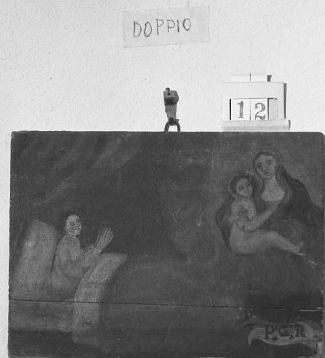


SCHEDA



CD - CODICI

TSK - Tipo Scheda OA

LIR - Livello ricerca P

NCT - CODICE UNIVOCO

NCTR - Codice regione 08

NCTN - Numero catalogo generale 00022979

ESC - Ente schedatore S08

ECP - Ente competente S08

OG - OGGETTO

OGT - OGGETTO

OGTD - Definizione ex voto

SGT - SOGGETTO

SGTI - Identificazione Madonna con Bambino/ miracolo della Madonna

LC - LOCALIZZAZIONE GEOGRAFICO-AMMINISTRATIVA

PVC - LOCALIZZAZIONE GEOGRAFICO-AMMINISTRATIVA ATTUALE

PVCS - Stato Italia

PVCR - Regione Emilia Romagna

PVCP - Provincia RA

PVCC - Comune Solarolo

PVCL - Localita' Solarolo

LDC - COLLOCAZIONE SPECIFICA

LDCT - Tipologia santuario

LDCN - Denominazione Santuario della Beata Vergine della Salute

**LDCU - Denominazione
spazio viabilistico**

via Madonna della Salute, 69

DT - CRONOLOGIA

DTZ - CRONOLOGIA GENERICA

DTZG - Secolo

sec. XVIII

DTS - CRONOLOGIA SPECIFICA

DTSI - Da

1778

DTSF - A

1778

DTM - Motivazione cronologia

iscrizione

AU - DEFINIZIONE CULTURALE

ATB - AMBITO CULTURALE

ATBD - Denominazione

ambito emiliano-romagnolo

**ATBM - Motivazione
dell'attribuzione**

analisi stilistica

CMM - COMMITTENZA

CMMN - Nome

Guerrini Giacomo

CMMD - Data

1778

CMMC - Circostanza

grazia ricevuta

CMMF - Fonte

iscrizione

MT - DATI TECNICI

MTC - Materia e tecnica

tavola/ pittura a olio

MIS - MISURE

MISA - Altezza

15.4

MISL - Larghezza

21.3

CO - CONSERVAZIONE

STC - STATO DI CONSERVAZIONE

**STCC - Stato di
conservazione**

discreto

RS - RESTAURI

RST - RESTAURI

RSTD - Data

1965

DA - DATI ANALITICI

DES - DESCRIZIONE

**DESO - Indicazioni
sull'oggetto**

Alla sinistra, sotto un tendaggio bluastro, è collocato un letto nel quale siede un figura orante, le mani giunte, di profilo verso destra ove, in alto, fra nubi, appare la mezza figura della Vergine con il Bambino.

DESI - Codifica Iconclass

NR (recupero pregresso)

**DESS - Indicazioni sul
soggetto**

NR (recupero pregresso)

ISR - ISCRIZIONI

**ISRC - Classe di
appartenenza**

votiva

ISRS - Tecnica di scrittura

a pennello

ISRT - Tipo di caratteri

lettere capitali

ISRP - Posizione	a destra - in basso - entro cartiglio
ISRI - Trascrizione	P. G. R.
ISR - ISCRIZIONI	
ISRC - Classe di appartenenza	votiva
ISRS - Tecnica di scrittura	a penna
ISRT - Tipo di caratteri	corsivo
ISRP - Posizione	verso
ISRI - Trascrizione	Addì 24 Maggio 1778, si presentò qto. Voto/ da Giacomo Guerrini di Barbiano alla SSma Vergine della Salute in segno di segnalata grazia ricevuta
NSC - Notizie storico-critiche	Opera di devozione popolare, di buon interesse per la documentazione iconografica e del costume religioso. L'autore, cui si debbono altri ex voto conservati in questa raccolta, sembra in particolare lo stesso che ha eseguito, nello stesso anno, la targa per il sacerdote risanato. Ubicazione originaria.
TU - CONDIZIONE GIURIDICA E VINCOLI	
ACQ - ACQUISIZIONE	
ACQT - Tipo acquisizione	donazione
CDG - CONDIZIONE GIURIDICA	
CDGG - Indicazione generica	proprietà Ente pubblico territoriale
CDGS - Indicazione specifica	Ente Comunale di Assistenza di Solarolo
DO - FONTI E DOCUMENTI DI RIFERIMENTO	
FTA - DOCUMENTAZIONE FOTOGRAFICA	
FTAX - Genere	documentazione allegata
FTAP - Tipo	fotografia b/n
FTAN - Codice identificativo	SBSAE BO00042747
AD - ACCESSO AI DATI	
ADS - SPECIFICHE DI ACCESSO AI DATI	
ADSP - Profilo di accesso	1
ADSM - Motivazione	scheda contenente dati liberamente accessibili
CM - COMPILAZIONE	
CMP - COMPILAZIONE	
CMPD - Data	1974
CMPN - Nome	Corbara A.
FUR - Funzionario responsabile	Bentini J.
RVM - TRASCRIZIONE PER INFORMATIZZAZIONE	
RVMD - Data	2010
RVMN - Nome	ICCD/ DG BASAE/
AGG - AGGIORNAMENTO - REVISIONE	
AGGD - Data	2010
AGGN - Nome	ICCD/ DG BASAE/ Mengoli E.

**AGGF - Funzionario
responsabile**

NR (recupero pregresso)

AN - ANNOTAZIONI

OSS - Osservazioni

Accanto alla voce "REVISIONI" è riportato il nome di Luigi Monti, accompagnato dal timbro: "DONO/ BANCA DEL MONTE/ DI BOLOGNA E RAVENNA". Pulitura eseguita nel 1965.