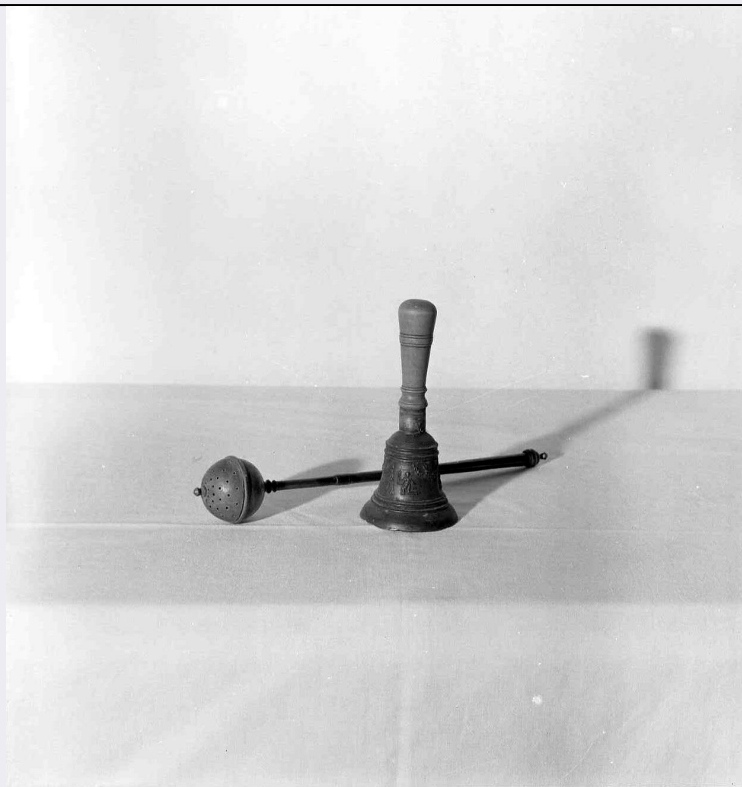


SCHEDA



CD - CODICI

TSK - Tipo Scheda OA

LIR - Livello ricerca C

NCT - CODICE UNIVOCO

NCTR - Codice regione 08

NCTN - Numero catalogo generale 00025267

ESC - Ente schedatore S08

ECP - Ente competente S08

OG - OGGETTO

OGT - OGGETTO

OGTD - Definizione campanello d'altare

LC - LOCALIZZAZIONE GEOGRAFICO-AMMINISTRATIVA

PVC - LOCALIZZAZIONE GEOGRAFICO-AMMINISTRATIVA ATTUALE

PVCS - Stato Italia

PVCR - Regione Emilia Romagna

PVCP - Provincia RA

PVCC - Comune Faenza

LDC - COLLOCAZIONE SPECIFICA

LDCT - Tipologia palazzo

LDCQ - Qualificazione istituto di beneficenza

LDCN - Denominazione Opere Pie Riunite - ex Palazzo Mazzolani

LDCU - Denominazione spazio viabilistico viale Stradone, 7

LDCS - Specifiche	depositi del Brefotrofo
LA - ALTRE LOCALIZZAZIONI GEOGRAFICO-AMMINISTRATIVE	
TCL - Tipo di localizzazione	luogo di provenienza
PRV - LOCALIZZAZIONE GEOGRAFICO-AMMINISTRATIVA	
PRVR - Regione	Emilia Romagna
PRVP - Provincia	RA
PRVC - Comune	Faenza
PRC - COLLOCAZIONE SPECIFICA	
PRCT - Tipologia	chiesa
PRCD - Denominazione	Ex Chiesa del Crocifisso
PRCC - Complesso monumentale di appartenenza	Ex Orfanotrofo di S. Giuseppe
DT - CRONOLOGIA	
DTZ - CRONOLOGIA GENERICA	
DTZG - Secolo	secc. XVI/ XIX
DTS - CRONOLOGIA SPECIFICA	
DTSI - Da	1500
DTSF - A	1899
DTM - Motivazione cronologia	analisi stilistica
AU - DEFINIZIONE CULTURALE	
ATB - AMBITO CULTURALE	
ATBD - Denominazione	bottega faentina
ATBM - Motivazione dell'attribuzione	contesto
MT - DATI TECNICI	
MTC - Materia e tecnica	bronzo/ fusione
MTC - Materia e tecnica	legno/ tornitura
MIS - MISURE	
MISU - Unita'	cm
MISA - Altezza	16.5
MISD - Diametro	7
CO - CONSERVAZIONE	
STC - STATO DI CONSERVAZIONE	
STCC - Stato di conservazione	buono
DA - DATI ANALITICI	
DES - DESCRIZIONE	
DESO - Indicazioni sull'oggetto	Il fianco è segnato in alto e in basso da linee a cerchio rilevate: nella fascia centrale vi sono festoni e piccole figure umane camminanti, con randelle in mano.
DESI - Codifica Iconclass	NR (recupero pregresso)
DESS - Indicazioni sul soggetto	NR (recupero pregresso)

NSC - Notizie storico-critiche

Potrebbe anche risalire al XVI secolo, ma più probabilmente sarà dei secoli successivi, non è possibile precisare quale. Il manico è ottocentesco, ma potrebbe essere stato adattato successivamente.

TU - CONDIZIONE GIURIDICA E VINCOLI**CDG - CONDIZIONE GIURIDICA****CDGG - Indicazione generica**

proprietà Ente pubblico non territoriale

CDGS - Indicazione specifica

Opera Pia Istituti Riuniti Assistenza Minori

CDGI - Indirizzo

viale Stradone, 7 - 48018 Faenza (RA)

DO - FONTI E DOCUMENTI DI RIFERIMENTO**FTA - DOCUMENTAZIONE FOTOGRAFICA****FTAX - Genere**

documentazione allegata

FTAP - Tipo

fotografia b/n

FTAN - Codice identificativo

SBSAEBO 00029008

AD - ACCESSO AI DATI**ADS - SPECIFICHE DI ACCESSO AI DATI****ADSP - Profilo di accesso**

1

ADSM - Motivazione

scheda contenente dati liberamente accessibili

CM - COMPILAZIONE**CMP - COMPILAZIONE****CMPD - Data**

1975

CMPN - Nome

Corbara A.

FUR - Funzionario responsabile

Brugnoli Pace M. V.

RVM - TRASCRIZIONE PER INFORMATIZZAZIONE**RVMD - Data**

2010

RVMN - Nome

ICCD/ DG BASAE/ Albonico C.

AGG - AGGIORNAMENTO - REVISIONE**AGGD - Data**

2010

AGGN - Nome

ICCD/ DG BASAE/

AGGF - Funzionario responsabile

NR (recupero pregresso)

AN - ANNOTAZIONI**OSS - Osservazioni**

Dono della Banca del Monte di Bologna e Ravenna.