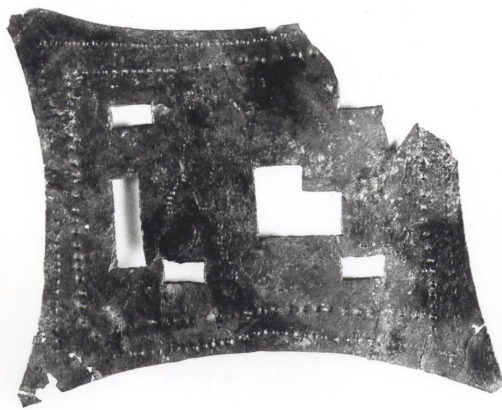


SCHEDA



CD - CODICI

TSK - Tipo Scheda OA

LIR - Livello ricerca C

NCT - CODICE UNIVOCO

NCTR - Codice regione 08

NCTN - Numero catalogo generale 00025797

ESC - Ente schedatore S08

ECP - Ente competente S08

OG - OGGETTO

OGT - OGGETTO

OGTD - Definizione reliquiario

OGTN - Denominazione /dedicazione di sant'Ilario

LC - LOCALIZZAZIONE GEOGRAFICO-AMMINISTRATIVA

PVC - LOCALIZZAZIONE GEOGRAFICO-AMMINISTRATIVA ATTUALE

PVCS - Stato Italia

PVCR - Regione Emilia Romagna

PVCP - Provincia RA

PVCC - Comune Lugo

LDC - COLLOCAZIONE SPECIFICA

LDCT - Tipologia chiesa

LDCN - Denominazione Chiesa del Carmine

LDCU - Denominazione spazio viabilistico Via Francesco Baracca, 1

LDCS - Specifiche convento

UB - UBICAZIONE E DATI PATRIMONIALI

UBO - Ubicazione originaria OR

DT - CRONOLOGIA

DTZ - CRONOLOGIA GENERICA

DTZG - Secolo	sec. XIX
DTS - CRONOLOGIA SPECIFICA	
DTSI - Da	1800
DTSF - A	1899
DTM - Motivazione cronologia	analisi stilistica
AU - DEFINIZIONE CULTURALE	
ATB - AMBITO CULTURALE	
ATBD - Denominazione	bottega italiana
ATBM - Motivazione dell'attribuzione	analisi stilistica
MT - DATI TECNICI	
MTC - Materia e tecnica	metallo
MTC - Materia e tecnica	argento
MIS - MISURE	
MISA - Altezza	60
MISL - Larghezza	20
CO - CONSERVAZIONE	
STC - STATO DI CONSERVAZIONE	
STCC - Stato di conservazione	buono
DA - DATI ANALITICI	
DES - DESCRIZIONE	
DESO - Indicazioni sull'oggetto	Su 4 peducci leonini poggia la base rotonda, con orlo bombato decorato a tralci di vite, con grappoli, che intervallano testine di cherubini. Sulla base poggia un solido sagomato a ottagono, con facce lisce alternate a facce decorate con fiore centrale, che a sua volta regge lo stelo di una coppa a baccelli, affiancato da due angioletti a tutto tondo, a figura intera in piedi. La coppa serve da base a un tempietto a 4 colonnine tortili, che supportano una cupola a squame, conclusa da globo con croce latina. Fra le 4 colonnette è collocata una teca ovale per le reliquie, cui sono affiancati due angeli inginocchiati, a figura intera, a tutto tondo.
DESI - Codifica Iconclass	NR (recupero pregresso)
DESS - Indicazioni sul soggetto	NR (recupero pregresso)
NSC - Notizie storico-critiche	La teca per le reliquie potrebbe essere quella secentesca fatta eseguire nel 1689 dal p. Andrea Soldati, già collocata nella parte anteriore di un busto argenteo del patrono eseguito più tardi (1708), per commissione dello stesso padre, e rubato dai francesi durante gli avvenimenti del 1796. Si ha notizia che la teca secentesca era corredata di iscrizione, qui non più rilevabile (Propter magnam devotionem ego F. Andreas Suldati Carmelitanus a Lugo feci a Christi N. 1689 die 2 Januari).
TU - CONDIZIONE GIURIDICA E VINCOLI	
CDG - CONDIZIONE GIURIDICA	
CDGG - Indicazione generica	proprietà Stato
CDGS - Indicazione specifica	Prefettura di Ravenna - FEC (Fondo Edifici Culto)

CDGI - Indirizzo	piazza del Popolo, 26
-------------------------	-----------------------

DO - FONTI E DOCUMENTI DI RIFERIMENTO

FTA - DOCUMENTAZIONE FOTOGRAFICA

FTAX - Genere	documentazione allegata
----------------------	-------------------------

FTAP - Tipo	fotografia b/n
--------------------	----------------

FTAN - Codice identificativo	SPSAEBO 00044122
-------------------------------------	------------------

BIB - BIBLIOGRAFIA

BIBX - Genere	bibliografia di confronto
----------------------	---------------------------

BIBA - Autore	Sabatini A.
----------------------	-------------

BIBD - Anno di edizione	1961
--------------------------------	------

BIBN - V., pp., nn.	p. 23
----------------------------	-------

AD - ACCESSO AI DATI

ADS - SPECIFICHE DI ACCESSO AI DATI

ADSP - Profilo di accesso	1
----------------------------------	---

ADSM - Motivazione	scheda contenente dati liberamente accessibili
---------------------------	--

CM - COMPILAZIONE

CMP - COMPILAZIONE

CMPD - Data	1973
--------------------	------

CMPN - Nome	Corbara A.
--------------------	------------

FUR - Funzionario responsabile	Gnudi C.
---------------------------------------	----------

RVM - TRASCRIZIONE PER INFORMATIZZAZIONE

RVMD - Data	2010
--------------------	------

RVMN - Nome	ICCD/ DG BASAE/
--------------------	-----------------

AGG - AGGIORNAMENTO - REVISIONE

AGGD - Data	2010
--------------------	------

AGGN - Nome	ICCD/ DG BASAE/ Biondi M.
--------------------	---------------------------

AGGF - Funzionario responsabile	NR (recupero pregresso)
--	-------------------------

AN - ANNOTAZIONI

OSS - Osservazioni	Bibliografia: P.A. Sabatini, S. Ilaro Abate protettore di Lugo, Bagnacavallo 1961, p. 23.
---------------------------	---