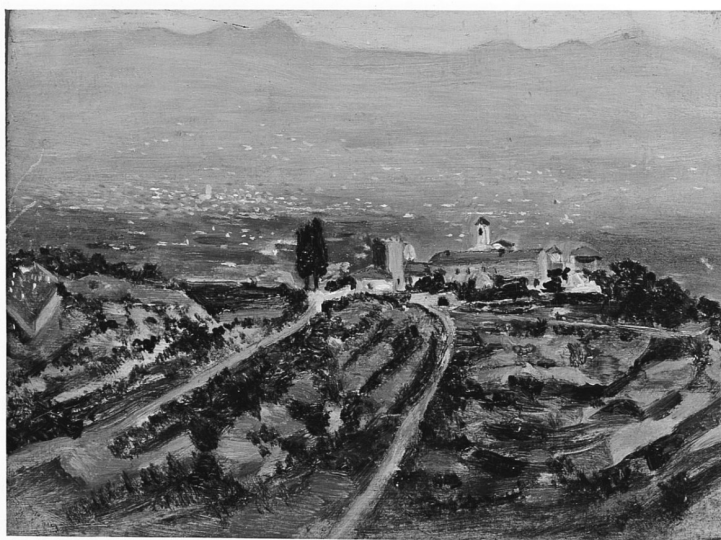


# SCHEDA



## CD - CODICI

TSK - Tipo Scheda OA

LIR - Livello ricerca P

### NCT - CODICE UNIVOCO

NCTR - Codice regione 08

NCTN - Numero catalogo generale 00085214

ESC - Ente schedatore S08

ECP - Ente competente S08

## RV - RELAZIONI

## OG - OGGETTO

### OGT - OGGETTO

OGTD - Definizione cassa d'organo

### QNT - QUANTITA'

QNTN - Numero 2

## LC - LOCALIZZAZIONE GEOGRAFICO-AMMINISTRATIVA

### PVC - LOCALIZZAZIONE GEOGRAFICO-AMMINISTRATIVA ATTUALE

PVCS - Stato Italia

PVCR - Regione Emilia Romagna

PVCP - Provincia BO

PVCC - Comune San Lazzaro di Savena

### LDC - COLLOCAZIONE SPECIFICA

## DT - CRONOLOGIA

### DTZ - CRONOLOGIA GENERICA

DTZG - Secolo sec. XIX

### DTS - CRONOLOGIA SPECIFICA

DTSI - Da 1800

DTSF - A 1899

<b>DTM - Motivazione cronologia</b>	analisi stilistica
<b>AU - DEFINIZIONE CULTURALE</b>	
<b>ATB - AMBITO CULTURALE</b>	
<b>ATBD - Denominazione</b>	bottega italiana
<b>ATBR - Riferimento all'intervento</b>	esecutore
<b>ATBM - Motivazione dell'attribuzione</b>	analisi stilistica
<b>MT - DATI TECNICI</b>	
<b>MTC - Materia e tecnica</b>	legno/ pittura
<b>MTC - Materia e tecnica</b>	gesso
<b>MIS - MISURE</b>	
<b>MISA - Altezza</b>	290
<b>MISL - Larghezza</b>	170
<b>MISP - Profondita'</b>	41
<b>CO - CONSERVAZIONE</b>	
<b>STC - STATO DI CONSERVAZIONE</b>	
<b>STCC - Stato di conservazione</b>	buono
<b>DA - DATI ANALITICI</b>	
<b>DES - DESCRIZIONE</b>	
<b>DESO - Indicazioni sull'oggetto</b>	Le due casse d'organo presentano, ai lati dell'ampia apertura a tutto sesto che immette nel vano contenente le canne, due lesene reggenti un cornicione sormontato da due volute e un medaglione. Dal cornicione scendono due festoni, in gesso, di foglie e fiori che, dopo aver disegnato due ampi archi, continuano lungo le lesene.
<b>DESI - Codifica Iconclass</b>	NR (recupero pregresso)
<b>DESS - Indicazioni sul soggetto</b>	NR (recupero pregresso)
<b>NSC - Notizie storico-critiche</b>	Solo la cassa di sinistra contiene le canne d'organo, mentre quella di destra è vuota.
<b>TU - CONDIZIONE GIURIDICA E VINCOLI</b>	
<b>CDG - CONDIZIONE GIURIDICA</b>	
<b>CDGG - Indicazione generica</b>	proprietà Ente religioso cattolico
<b>DO - FONTI E DOCUMENTI DI RIFERIMENTO</b>	
<b>FTA - DOCUMENTAZIONE FOTOGRAFICA</b>	
<b>FTAX - Genere</b>	documentazione allegata
<b>FTAP - Tipo</b>	fotografia b/n
<b>FTAN - Codice identificativo</b>	SPSAEBO 00019844
<b>FTA - DOCUMENTAZIONE FOTOGRAFICA</b>	
<b>FTAX - Genere</b>	documentazione allegata
<b>FTAP - Tipo</b>	fotografia b/n
<b>AD - ACCESSO AI DATI</b>	
<b>ADS - SPECIFICHE DI ACCESSO AI DATI</b>	

<b>ADSP - Profilo di accesso</b>	3
<b>ADSM - Motivazione</b>	scheda di bene non adeguatamente sorvegliabile
<b>CM - COMPILAZIONE</b>	
<b>CMP - COMPILAZIONE</b>	
<b>CMPD - Data</b>	1971
<b>CMPN - Nome</b>	Nenzioni F.
<b>FUR - Funzionario responsabile</b>	Gnudi C.
<b>RVM - TRASCRIZIONE PER INFORMATIZZAZIONE</b>	
<b>RVMD - Data</b>	2010
<b>RVMN - Nome</b>	ICCD/ DG BASAE/
<b>AGG - AGGIORNAMENTO - REVISIONE</b>	
<b>AGGD - Data</b>	2010
<b>AGGN - Nome</b>	ICCD/ DG BASAE/ Salimbeni B.
<b>AGGF - Funzionario responsabile</b>	NR (recupero pregresso)