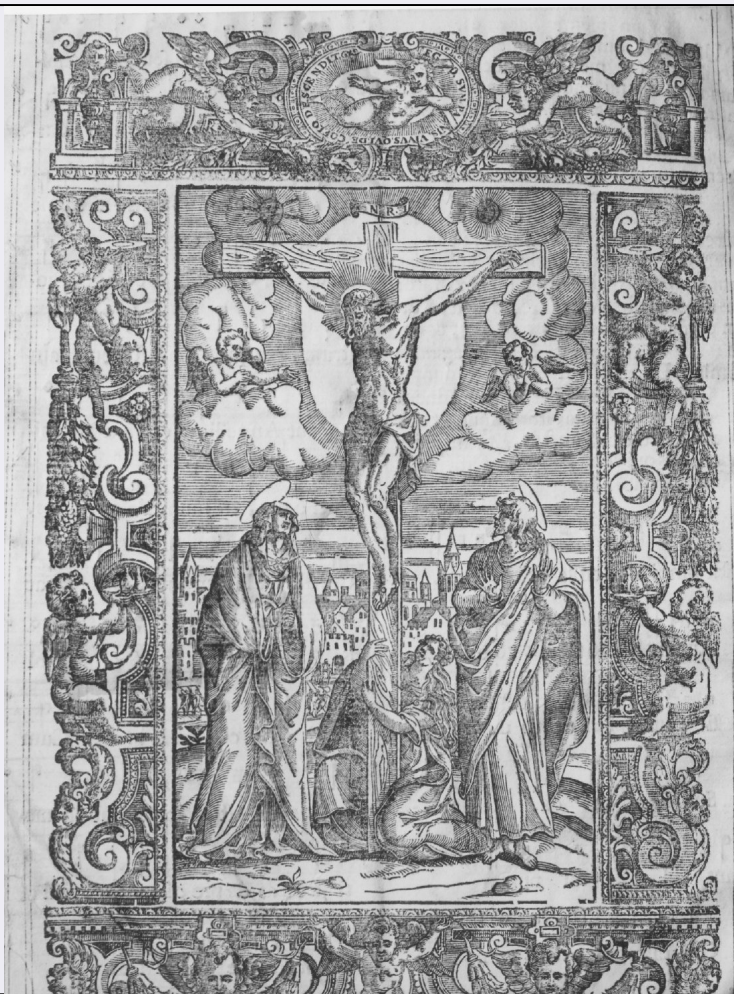


SCHEDA



CD - CODICI

TSK - Tipo Scheda OA

LIR - Livello ricerca C

NCT - CODICE UNIVOCO

NCTR - Codice regione 08

NCTN - Numero catalogo generale 00085344

ESC - Ente schedatore S08

ECP - Ente competente S08

RV - RELAZIONI

ROZ - Altre relazioni 0800016157

OG - OGGETTO

OGT - OGGETTO

OGTD - Definizione decorazione a incisione

OGTV - Identificazione elemento d'insieme

SGT - SOGGETTO

SGTI - Identificazione Cristo Crocifisso e dolenti

LC - LOCALIZZAZIONE GEOGRAFICO-AMMINISTRATIVA

PVC - LOCALIZZAZIONE GEOGRAFICO-AMMINISTRATIVA ATTUALE

PVCS - Stato Italia

PVCR - Regione	Emilia Romagna
PVCP - Provincia	RA
PVCC - Comune	Brisighella
PVCL - Localita'	BRISIGHELLA
LDC - COLLOCAZIONE SPECIFICA	
LDCT - Tipologia	chiesa
LDCQ - Qualificazione	comunale
LDCN - Denominazione	Chiesa di San Francesco (già di San Girolamo)
LDCU - Denominazione spazio viabilistico	via Spada
LDCS - Specifiche	sacrestia
DT - CRONOLOGIA	
DTZ - CRONOLOGIA GENERICA	
DTZG - Secolo	sec. XVII
DTS - CRONOLOGIA SPECIFICA	
DTSI - Da	1696
DTSF - A	1696
DTM - Motivazione cronologia	data
AU - DEFINIZIONE CULTURALE	
AUT - AUTORE	
AUTR - Riferimento all'intervento	stampatore
AUTM - Motivazione dell'attribuzione	iscrizione
AUTN - Nome scelto	Balleoni Paolo
AUTA - Dati anagrafici	notizie 1683
AUTH - Sigla per citazione	10004794
MT - DATI TECNICI	
MTC - Materia e tecnica	carta
MIS - MISURE	
MISA - Altezza	35
MISL - Larghezza	26
CO - CONSERVAZIONE	
STC - STATO DI CONSERVAZIONE	
STCC - Stato di conservazione	buono
DA - DATI ANALITICI	
DES - DESCRIZIONE	
DESO - Indicazioni sull'oggetto	p. 6: Crocefisso e dolenti. Con paesaggio nel fondo.
DESI - Codifica Iconclass	NR (recupero pregresso)
DESS - Indicazioni sul soggetto	NR (recupero pregresso)
ISR - ISCRIZIONI	

ISRC - Classe di appartenenza	sacra
ISRL - Lingua	latino
ISRS - Tecnica di scrittura	a incisione
ISRT - Tipo di caratteri	lettere capitali
ISRP - Posizione	in alto, entro ovale intorno al Bambino
ISRI - Trascrizione	EGO SVM PANIS VIVVS QUI DE COELO DESCENDIT
NSC - Notizie storico-critiche	Libro liturgico (Missae in agenda defunctorum) con legatura cartacea ottocentesca. Di pp. 14 con incisioni a xilografia e bulino su carta: frontespizio "scena di cimitero", p. 6 "Crocefisso e dolenti". Di buon interesse la xilografia che potrebbe essere più antica del libro, realizzata secondo canoni arcaici, come denunciano la veduta di città nel fondo e la larga cornice ricca di motivi decorativi.
TU - CONDIZIONE GIURIDICA E VINCOLI	
CDG - CONDIZIONE GIURIDICA	
CDGG - Indicazione generica	proprietà Ente pubblico territoriale
CDGS - Indicazione specifica	Comune di Brisighella
CDGI - Indirizzo	via Naldi, 2
DO - FONTI E DOCUMENTI DI RIFERIMENTO	
FTA - DOCUMENTAZIONE FOTOGRAFICA	
FTAX - Genere	documentazione allegata
FTAP - Tipo	fotografia b/n
FTAN - Codice identificativo	SPSAEBO 00048704
AD - ACCESSO AI DATI	
ADS - SPECIFICHE DI ACCESSO AI DATI	
ADSP - Profilo di accesso	1
ADSM - Motivazione	scheda contenente dati liberamente accessibili
CM - COMPILAZIONE	
CMP - COMPILAZIONE	
CMPD - Data	1976
CMPN - Nome	Corbara A.
FUR - Funzionario responsabile	Ferrara Grassi L.
RVM - TRASCRIZIONE PER INFORMATIZZAZIONE	
RVMD - Data	2010
RVMN - Nome	ICCD/ DG BASAE/
AGG - AGGIORNAMENTO - REVISIONE	
AGGD - Data	2010
AGGN - Nome	ICCD/ DG BASAE/ Biondi M.
AGGF - Funzionario responsabile	NR (recupero pregresso)