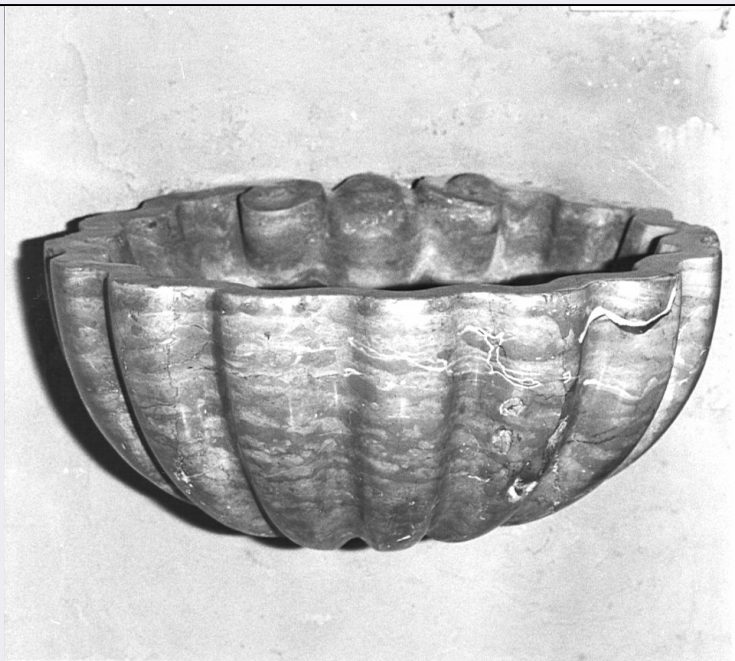


SCHEDA



CD - CODICI

TSK - Tipo Scheda OA

LIR - Livello ricerca I

NCT - CODICE UNIVOCO

NCTR - Codice regione 08

NCTN - Numero catalogo generale 00085547

NCTS - Suffisso numero catalogo generale A

ESC - Ente schedatore S08

ECP - Ente competente S08

OG - OGGETTO

OGT - OGGETTO

OGTD - Definizione lastra

SGT - SOGGETTO

SGTI - Identificazione marina

LC - LOCALIZZAZIONE GEOGRAFICO-AMMINISTRATIVA

PVC - LOCALIZZAZIONE GEOGRAFICO-AMMINISTRATIVA ATTUALE

PVCS - Stato Italia

PVCR - Regione Emilia Romagna

PVCP - Provincia BO

PVCC - Comune Sasso Marconi

LDC - COLLOCAZIONE SPECIFICA

DT - CRONOLOGIA

DTZ - CRONOLOGIA GENERICA

DTZG - Secolo sec. XIX

DTS - CRONOLOGIA SPECIFICA	
DTSI - Da	1800
DTSF - A	1899
DTM - Motivazione cronologia	analisi stilistica
AU - DEFINIZIONE CULTURALE	
AUT - AUTORE	
AUTS - Riferimento all'autore	attribuito
AUTR - Riferimento all'intervento	esecuzione
AUTM - Motivazione dell'attribuzione	analisi stilistica
AUTN - Nome scelto	Guardassoni Alessandro
AUTA - Dati anagrafici	1819/ 1888
AUTH - Sigla per citazione	00000693
MT - DATI TECNICI	
MTC - Materia e tecnica	rame/ incisione
MIS - MISURE	
MISU - Unita'	cm
MISA - Altezza	26.5
MISL - Larghezza	35
CO - CONSERVAZIONE	
STC - STATO DI CONSERVAZIONE	
STCC - Stato di conservazione	mediocre
DA - DATI ANALITICI	
DES - DESCRIZIONE	
DESO - Indicazioni sull'oggetto	Si trova sul verso del quadro con l'Incoronazione della Vergine. Qui è incisa la stessa immagine della Madonna con il Bambino coronata da angeli, in basso una marina con mari e figura in primo piano.
DESI - Codifica Iconclass	NR (recupero pregresso)
DESS - Indicazioni sul soggetto	NR (recupero pregresso)
NSC - Notizie storico-critiche	La scritta sul verso ricorda il trasporto della Beata Vergine del Buonconsiglio dall'Albania a Gennazzano, ma non è riportata nella scheda cartacea.
TU - CONDIZIONE GIURIDICA E VINCOLI	
CDG - CONDIZIONE GIURIDICA	
CDGG - Indicazione generica	proprietà Ente religioso cattolico
DO - FONTI E DOCUMENTI DI RIFERIMENTO	
FTA - DOCUMENTAZIONE FOTOGRAFICA	
FTAX - Genere	documentazione esistente
FTAP - Tipo	NR (recupero pregresso)
FTAN - Codice identificativo	SBSAEBO 0_0

AD - ACCESSO AI DATI**ADS - SPECIFICHE DI ACCESSO AI DATI****ADSP - Profilo di accesso**

3

ADSM - Motivazione

scheda di bene non adeguatamente sorvegliabile

CM - COMPILAZIONE**CMP - COMPILAZIONE****CMPD - Data**

1971

CMPN - Nome

Castagnoli P. G.

**FUR - Funzionario
responsabile**

Gnudi C.

RVM - TRASCRIZIONE PER INFORMATIZZAZIONE**RVMD - Data**

2010

RVMN - Nome

ICCD/ DG BASAE/ Albonico C.

AGG - AGGIORNAMENTO - REVISIONE**AGGD - Data**

2010

AGGN - Nome

ICCD/ DG BASAE/

**AGGF - Funzionario
responsabile**

NR (recupero pregresso)