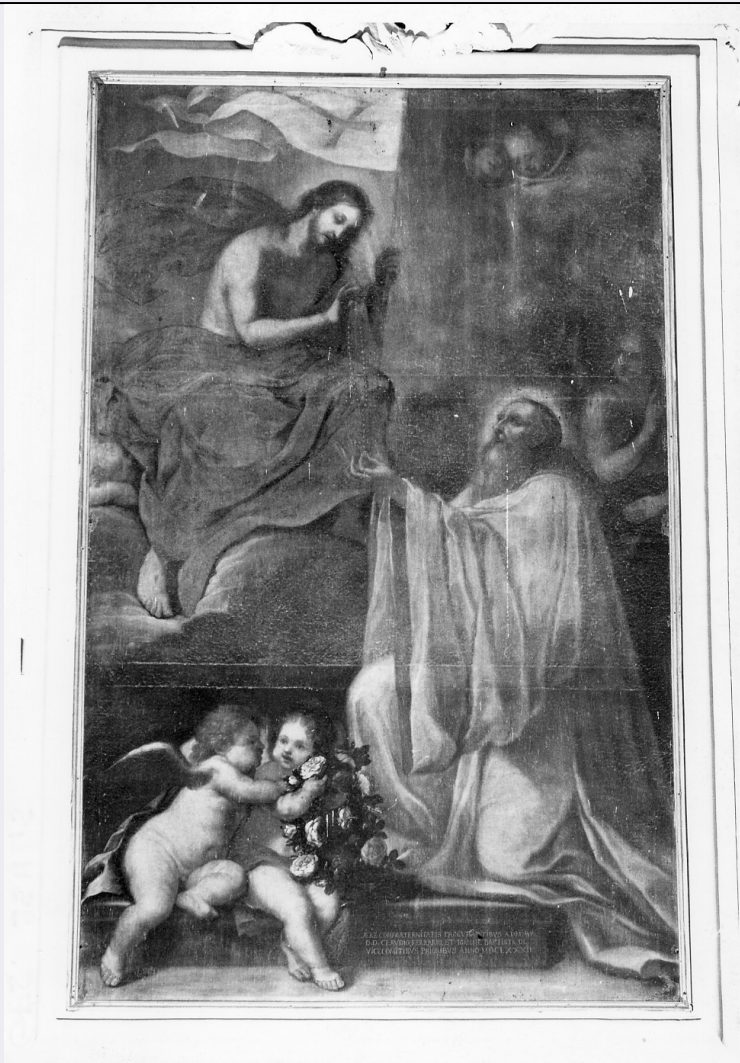


# SCHEDA



## CD - CODICI

TSK - Tipo Scheda OA

LIR - Livello ricerca I

### NCT - CODICE UNIVOCO

NCTR - Codice regione 08

NCTN - Numero catalogo generale 00086603

ESC - Ente schedatore S08

ECP - Ente competente S08

## RV - RELAZIONI

## OG - OGGETTO

### OGT - OGGETTO

OGTD - Definizione pala d'altare

### SGT - SOGGETTO

SGTI - Identificazione Beato Michele Pini

## LC - LOCALIZZAZIONE GEOGRAFICO-AMMINISTRATIVA

### PVC - LOCALIZZAZIONE GEOGRAFICO-AMMINISTRATIVA ATTUALE

PVCS - Stato Italia

<b>PVCR - Regione</b>	Emilia Romagna
<b>PVCP - Provincia</b>	RA
<b>PVCC - Comune</b>	Faenza
<b>LDC - COLLOCAZIONE SPECIFICA</b>	
<b>DT - CRONOLOGIA</b>	
<b>DTZ - CRONOLOGIA GENERICA</b>	
<b>DTZG - Secolo</b>	sec. XVII
<b>DTZS - Frazione di secolo</b>	ultimo quarto
<b>DTS - CRONOLOGIA SPECIFICA</b>	
<b>DTSI - Da</b>	1682
<b>DTSF - A</b>	1682
<b>DTM - Motivazione cronologia</b>	iscrizione
<b>AU - DEFINIZIONE CULTURALE</b>	
<b>AUT - AUTORE</b>	
<b>AUTS - Riferimento all'autore</b>	attribuito
<b>AUTM - Motivazione dell'attribuzione</b>	analisi stilistica
<b>AUTN - Nome scelto</b>	Missiroli Tommaso detto Villano
<b>AUTA - Dati anagrafici</b>	1636 ca./ 1699
<b>AUTH - Sigla per citazione</b>	10000456
<b>AAT - Altre attribuzioni</b>	ambito toscano
<b>MT - DATI TECNICI</b>	
<b>MTC - Materia e tecnica</b>	tela/ pittura a olio
<b>MIS - MISURE</b>	
<b>MISA - Altezza</b>	220
<b>MISL - Larghezza</b>	170
<b>CO - CONSERVAZIONE</b>	
<b>STC - STATO DI CONSERVAZIONE</b>	
<b>STCC - Stato di conservazione</b>	buono
<b>STCS - Indicazioni specifiche</b>	patinosa per fumo e polvere, ma in buono stato.
<b>DA - DATI ANALITICI</b>	
<b>DES - DESCRIZIONE</b>	
<b>DESO - Indicazioni sull'oggetto</b>	al Beato che, ad intera figura, paludato in ampio saio camaldolese, è genuflesso sul gradino di un altare, appare dall'alto a sinistra il Redentore risorto portante il vessillo crociato, che gli consegna un rosario. In alto cherubini; a destra una figuretta di astante al miracolo; in basso seduti sul gradino, a sinistra, due bellissimi putti alati si contendono l'onore di offrire al Beato una corona di fiori.
<b>DESI - Codifica Iconclass</b>	NR (recupero pregresso)
<b>DESS - Indicazioni sul soggetto</b>	NR (recupero pregresso)

**ISR - ISCRIZIONI**

<b>ISRC - Classe di appartenenza</b>	documentaria
<b>ISRL - Lingua</b>	latino
<b>ISRS - Tecnica di scrittura</b>	NR (recupero pregresso)
<b>ISRT - Tipo di caratteri</b>	lettere capitali
<b>ISRP - Posizione</b>	su gradino dell'altare
<b>ISRI - Trascrizione</b>	AERE CONFRATERNITATIS PROCURANTIBUS ADM. RR./ D.D. CLAUDIO FERRARIO ET IOANNE BAPTISTA DE/ VICECOMITIBUS PRIORIBUS ANNO MDCLXXXII
<b>NSC - Notizie storico-critiche</b>	per quanto opera sconosciuta e nemmeno citata dal Valgimigli nel suo excursus sul Missiroli (1877), è a mio avviso una delle più importanti pitture del prolifico e spesso andante artista, di cui chiarisce, sempre a mio parere - per i contatti che i putti di sciolta fattura hanno con Jacopo Vignali - un'educazione toscana più che emiliana. Il Pini visse al tempo di Leone X e fu anche alla corte di Lorenzo de' Medici. Morì nel 1522. Fu istitutore di una particolare corona di rosario, detta del Signore, da recitarsi con Pater Noster ed Ave Maria alternati.

**TU - CONDIZIONE GIURIDICA E VINCOLI****CDG - CONDIZIONE GIURIDICA**

<b>CDGG - Indicazione generica</b>	proprietà Ente religioso cattolico
------------------------------------	------------------------------------

**DO - FONTI E DOCUMENTI DI RIFERIMENTO****FTA - DOCUMENTAZIONE FOTOGRAFICA**

<b>FTAX - Genere</b>	documentazione allegata
<b>FTAP - Tipo</b>	fotografia b/n
<b>FTAN - Codice identificativo</b>	SBSAE BO00251145

**AD - ACCESSO AI DATI****ADS - SPECIFICHE DI ACCESSO AI DATI**

<b>ADSP - Profilo di accesso</b>	3
<b>ADSM - Motivazione</b>	scheda di bene non adeguatamente sorvegliabile

**CM - COMPILAZIONE****CMP - COMPILAZIONE**

<b>CMPD - Data</b>	1981
<b>CMPN - Nome</b>	Corbara A.
<b>FUR - Funzionario responsabile</b>	Bentini J.

**RVM - TRASCRIZIONE PER INFORMATIZZAZIONE**

<b>RVMD - Data</b>	2010
<b>RVMN - Nome</b>	ICCD/ DG BASAE/

**AGG - AGGIORNAMENTO - REVISIONE**

<b>AGGD - Data</b>	2010
<b>AGGN - Nome</b>	ICCD/ DG BASAE/ Tassinari M.
<b>AGGF - Funzionario responsabile</b>	NR (recupero pregresso)

**AN - ANNOTAZIONI**

