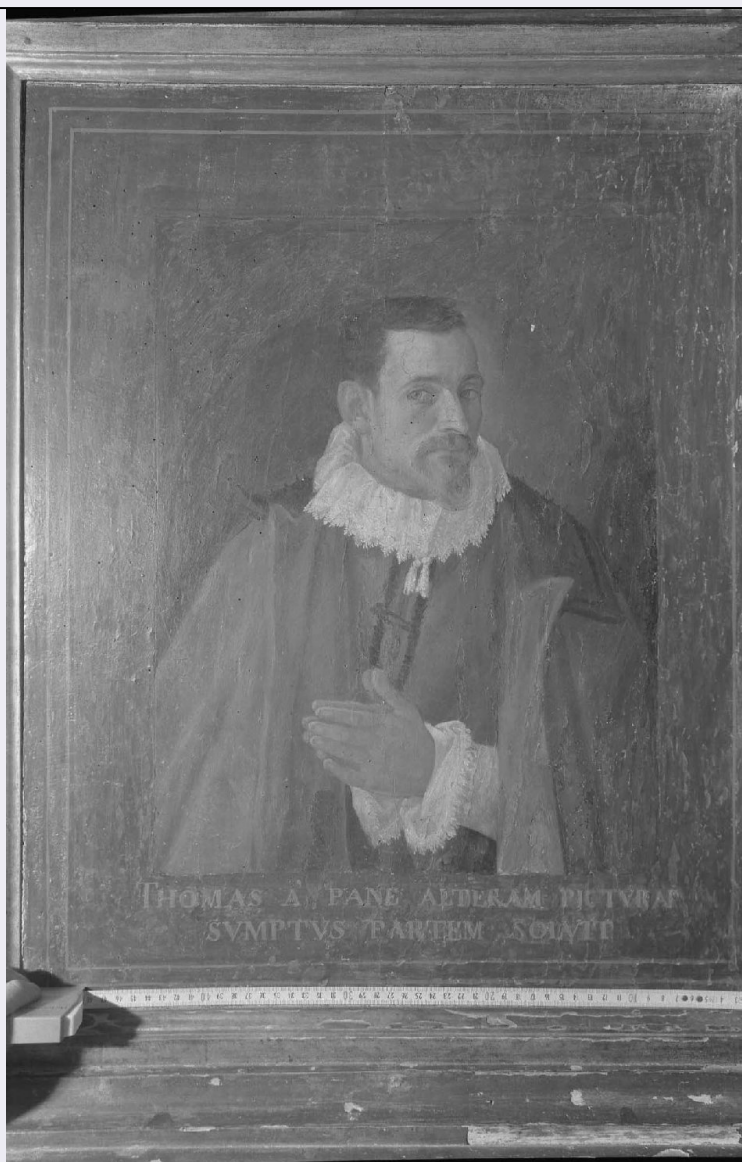


SCHEDA



CD - CODICI

TSK - Tipo Scheda OA

LIR - Livello ricerca P

NCT - CODICE UNIVOCO

NCTR - Codice regione 08

NCTN - Numero catalogo generale 00018009

ESC - Ente schedatore S08

ECP - Ente competente S08

RV - RELAZIONI

OG - OGGETTO

OGT - OGGETTO

OGTD - Definizione dipinto

SGT - SOGGETTO

SGTI - Identificazione ritratto d'uomo

SGTT - Titolo Ritratto di Tommaso Dal Pane

LC - LOCALIZZAZIONE GEOGRAFICO-AMMINISTRATIVA**PVC - LOCALIZZAZIONE GEOGRAFICO-AMMINISTRATIVA ATTUALE**

| | |
|-------------------------|----------------|
| PVCS - Stato | Italia |
| PVCR - Regione | Emilia Romagna |
| PVCP - Provincia | RA |
| PVCC - Comune | Faenza |

LDC - COLLOCAZIONE SPECIFICA**DT - CRONOLOGIA****DTZ - CRONOLOGIA GENERICA**

| | |
|----------------------|-----------------|
| DTZG - Secolo | secc. XVI/ XVII |
|----------------------|-----------------|

DTS - CRONOLOGIA SPECIFICA

| | |
|-------------------------|------|
| DTSI - Da | 1550 |
| DTSV - Validita' | ca. |
| DTSF - A | 1610 |
| DTSL - Validita' | ca. |

| | |
|-------------------------------------|--------------|
| DTM - Motivazione cronologia | bibliografia |
|-------------------------------------|--------------|

AU - DEFINIZIONE CULTURALE**AUT - AUTORE**

| | |
|---|-----------------------|
| AUTR - Riferimento all'intervento | esecuzione |
| AUTM - Motivazione dell'attribuzione | bibliografia |
| AUTN - Nome scelto | Rocchetti Marcantonio |
| AUTA - Dati anagrafici | ante 1594/ 1628 |
| AUTH - Sigla per citazione | 10004452 |

MT - DATI TECNICI

| | |
|--------------------------------|------------------------|
| MTC - Materia e tecnica | tavola/ pittura a olio |
|--------------------------------|------------------------|

MIS - MISURE

| | |
|------------------------|-----|
| MISR - Mancanza | MNR |
|------------------------|-----|

CO - CONSERVAZIONE**STC - STATO DI CONSERVAZIONE**

| | |
|--------------------------------------|----------|
| STCC - Stato di conservazione | discreto |
|--------------------------------------|----------|

DA - DATI ANALITICI**DES - DESCRIZIONE**

| | |
|--|---|
| DESO - Indicazioni sull'oggetto | Mezza figura virile con il capo girato di tre quarti verso destra, con gli occhi volti all'osservante; i capelli sono corti, il naso dritto, la bocca chiusa incorniciata dai baffi e da breve barba a punta. al collo e ai polsi alti risvolti di pizzo; le mani sono giunte e tese verso sinistra. Indossa corsetto e mantello con largo colletto. Riquadratura a listelli lignei dorati. |
| DESI - Codifica Iconclass | NR (recupero pregresso) |
| DESS - Indicazioni sul soggetto | NR (recupero pregresso) |

ISR - ISCRIZIONI

| | |
|---------------------------------------|--|
| ISRC - Classe di appartenenza | didascalica |
| ISRL - Lingua | latino |
| ISRS - Tecnica di scrittura | a pennello |
| ISRT - Tipo di caratteri | lettere capitali |
| ISRP - Posizione | in basso |
| ISRI - Trascrizione | THOMAS A' PANE ALTERAM PICTVRAM/ SVMPTVS PARTEM SOLVIT. |
| NSC - Notizie storico-critiche | E' il ritratto di uno dei due committenti della pala collocata in questa cappella, già di S. Andrea Apostolo. Il dipinto è collocato sul fianco esterno della base della colonna destra dell'ancona (per notizie e bibliografia si veda la scheda n. 08/00017990). |

TU - CONDIZIONE GIURIDICA E VINCOLI**CDG - CONDIZIONE GIURIDICA**

| | |
|------------------------------------|------------------------------------|
| CDGG - Indicazione generica | proprietà Ente religioso cattolico |
|------------------------------------|------------------------------------|

DO - FONTI E DOCUMENTI DI RIFERIMENTO**FTA - DOCUMENTAZIONE FOTOGRAFICA**

| | |
|-------------------------------------|-------------------------|
| FTAX - Genere | documentazione allegata |
| FTAP - Tipo | fotografia b/n |
| FTAN - Codice identificativo | SBSAEBO 00054418 |

AD - ACCESSO AI DATI**ADS - SPECIFICHE DI ACCESSO AI DATI**

| | |
|----------------------------------|--|
| ADSP - Profilo di accesso | 3 |
| ADSM - Motivazione | scheda di bene non adeguatamente sorvegliabile |

CM - COMPILAZIONE**CMP - COMPILAZIONE**

| | |
|---------------------------------------|--------------------|
| CMPD - Data | 1976 |
| CMPN - Nome | Corbara A. |
| FUR - Funzionario responsabile | Brugnoli Pace M.V. |

RVM - TRASCRIZIONE PER INFORMATIZZAZIONE

| | |
|--------------------|-----------------------------|
| RVMD - Data | 2010 |
| RVMN - Nome | ICCD/ DG BASAE/ Albonico C. |

AGG - AGGIORNAMENTO - REVISIONE

| | |
|--|-------------------------|
| AGGD - Data | 2010 |
| AGGN - Nome | ICCD/ DG BASAE/ |
| AGGF - Funzionario responsabile | NR (recupero pregresso) |