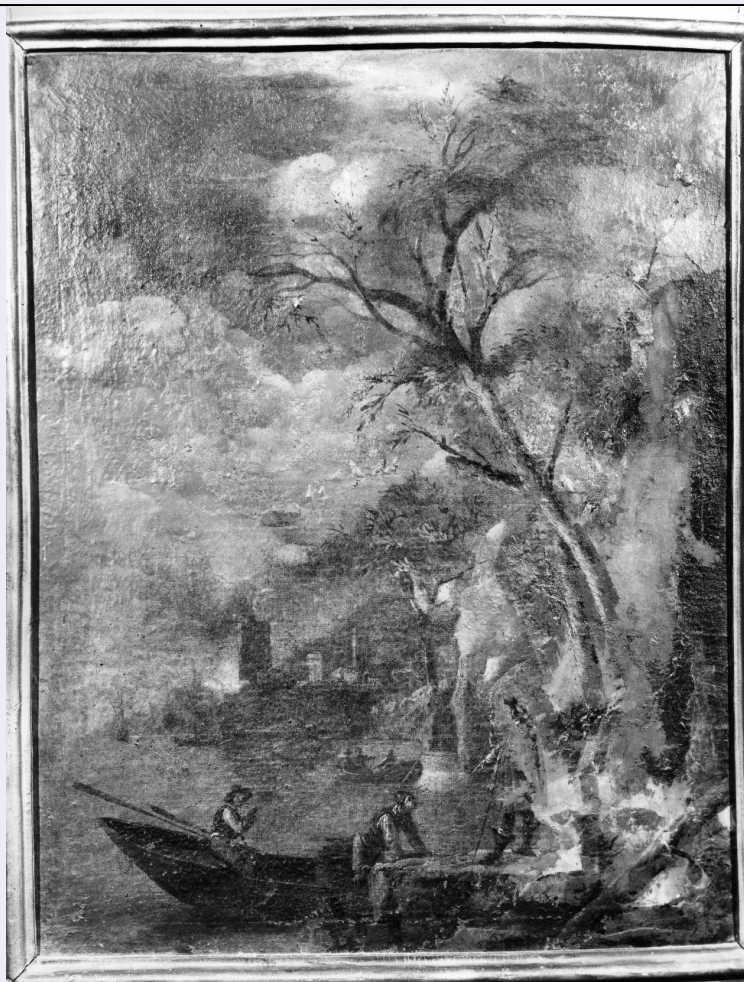


# SCHEDA



## CD - CODICI

TSK - Tipo Scheda OA

LIR - Livello ricerca C

### NCT - CODICE UNIVOCO

NCTR - Codice regione 08

NCTN - Numero catalogo  
generale 00021446

ESC - Ente schedatore S08

ECP - Ente competente S08

## OG - OGGETTO

### OGT - OGGETTO

OGTD - Definizione ex voto

### SGT - SOGGETTO

SGTI - Identificazione miracolo della Madonna del Molino

## LC - LOCALIZZAZIONE GEOGRAFICO-AMMINISTRATIVA

### PVC - LOCALIZZAZIONE GEOGRAFICO-AMMINISTRATIVA ATTUALE

PVCS - Stato Italia

PVCR - Regione Emilia Romagna

PVCP - Provincia RA

PVCC - Comune Lugo

LDC - COLLOCAZIONE SPECIFICA	
UB - UBICAZIONE E DATI PATRIMONIALI	
UBO - Ubicazione originaria	OR
DT - CRONOLOGIA	
DTZ - CRONOLOGIA GENERICA	
DTZG - Secolo	sec. XIX
DTS - CRONOLOGIA SPECIFICA	
DTSI - Da	1871
DTSF - A	1871
DTM - Motivazione cronologia	iscrizione
AU - DEFINIZIONE CULTURALE	
AUT - AUTORE	
AUTR - Riferimento all'intervento	esecutore
AUTM - Motivazione dell'attribuzione	analisi stilistica
AUTN - Nome scelto	Bertazzoni Giovanni (?)
AUTA - Dati anagrafici	1804/ 1880
AUTH - Sigla per citazione	10003464
MT - DATI TECNICI	
MTC - Materia e tecnica	tavola/ pittura a olio
MIS - MISURE	
MISA - Altezza	26
MISL - Larghezza	36.5
CO - CONSERVAZIONE	
STC - STATO DI CONSERVAZIONE	
STCC - Stato di conservazione	buono
DA - DATI ANALITICI	
DES - DESCRIZIONE	
DESO - Indicazioni sull'oggetto	Al centro un carrozzino trainato da un cavallo precipita nel canale che corre a destra, a lato di una larga strada campestre; dall'aia di una casa colonica, visibile di scorcio a sinistra, accorrono un uomo e una donna, mentre un altro uomo arriva dalla strada. In alto a destra, entro una gloria di luce, angioletti in volo portano l'immagine della Madonna del Molino; altri angioletti e testine di cherubini sono in volo vicino all'uomo che cade. Entro cornice lignea modanata, fasciata di carta e inchiodata.
DESI - Codifica Iconclass	NR (recupero pregresso)
DESS - Indicazioni sul soggetto	NR (recupero pregresso)
ISR - ISCRIZIONI	
ISRC - Classe di appartenenza	votiva
ISRS - Tecnica di scrittura	a pennello

<b>ISRT - Tipo di caratteri</b>	lettere capitali
<b>ISRP - Posizione</b>	in basso a destra
<b>ISRI - Trascrizione</b>	P.G.R.
<b>ISR - ISCRIZIONI</b>	
<b>ISRC - Classe di appartenenza</b>	votiva
<b>ISRS - Tecnica di scrittura</b>	a penna
<b>ISRT - Tipo di caratteri</b>	corsivo
<b>ISRP - Posizione</b>	verso della tavola, su biglietto incollato
<b>ISRI - Trascrizione</b>	PER GRAZIA RICEVUTA IL 2 AGOSTO/ 1871, CIRCA LE 4 ORE POMERIDIANE (sic)
<b>NSC - Notizie storico-critiche</b>	Gradevole opera che i caratteri stilistici sembrano riportare alla mano del lughese Giovanni Bertazzoni (1804-1880), per confronto con le tavole certe conservate in Municipio. Si vedano anche, in questa raccolta, altri esemplari simili.
<b>TU - CONDIZIONE GIURIDICA E VINCOLI</b>	
<b>ACQ - ACQUISIZIONE</b>	
<b>ACQT - Tipo acquisizione</b>	donazione
<b>CDG - CONDIZIONE GIURIDICA</b>	
<b>CDGG - Indicazione generica</b>	detenzione Ente religioso cattolico
<b>DO - FONTI E DOCUMENTI DI RIFERIMENTO</b>	
<b>FTA - DOCUMENTAZIONE FOTOGRAFICA</b>	
<b>FTAX - Genere</b>	documentazione allegata
<b>FTAP - Tipo</b>	fotografia b/n
<b>FTAN - Codice identificativo</b>	SPSAEBO 00026533
<b>FTA - DOCUMENTAZIONE FOTOGRAFICA</b>	
<b>FTAX - Genere</b>	documentazione allegata
<b>FTAP - Tipo</b>	fotografia b/n
<b>AD - ACCESSO AI DATI</b>	
<b>ADS - SPECIFICHE DI ACCESSO AI DATI</b>	
<b>ADSP - Profilo di accesso</b>	3
<b>ADSM - Motivazione</b>	scheda di bene non adeguatamente sorvegliabile
<b>CM - COMPILAZIONE</b>	
<b>CMP - COMPILAZIONE</b>	
<b>CMPD - Data</b>	1974
<b>CMPN - Nome</b>	Corbara A.
<b>FUR - Funzionario responsabile</b>	Gnudi C.
<b>RVM - TRASCRIZIONE PER INFORMATIZZAZIONE</b>	
<b>RVMD - Data</b>	2010
<b>RVMN - Nome</b>	ICCD/ DG BASAE/
<b>AGG - AGGIORNAMENTO - REVISIONE</b>	
<b>AGGD - Data</b>	2010

<b>AGGN - Nome</b>	ICCD/ DG BASAE/ Salimbeni B.
<b>AGGF - Funzionario responsabile</b>	NR (recupero pregresso)