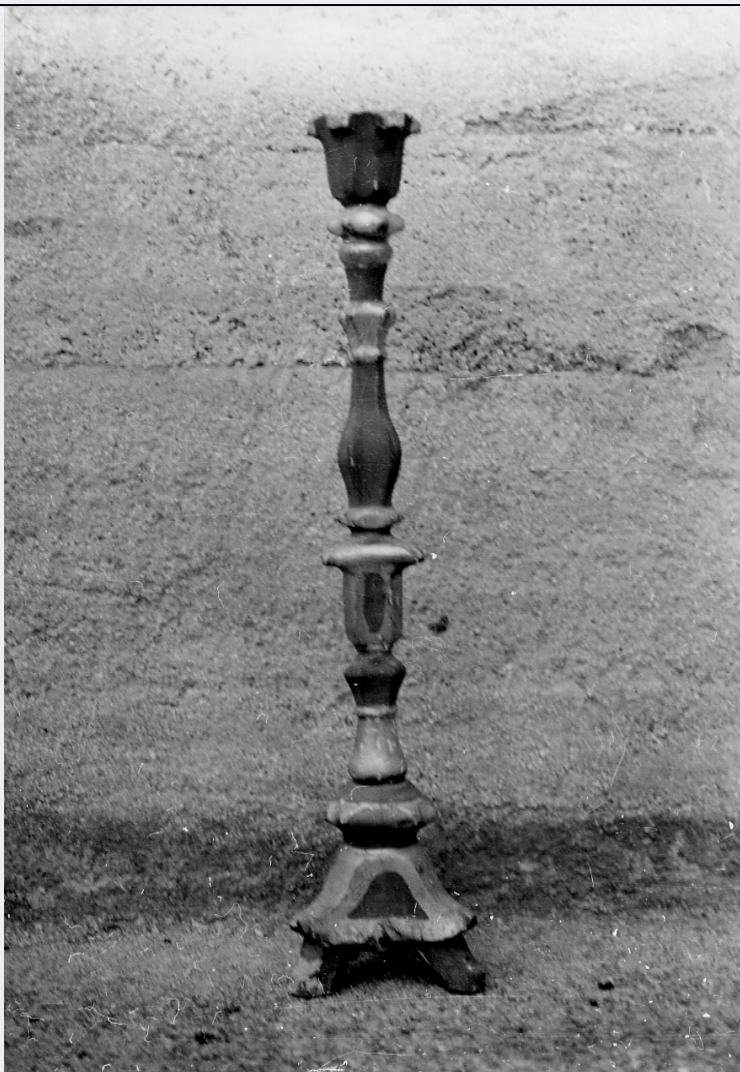


SCHEDA



CD - CODICI

TSK - Tipo Scheda S

LIR - Livello ricerca I

NCT - CODICE UNIVOCO

NCTR - Codice regione 08

NCTN - Numero catalogo generale 00083532

ESC - Ente schedatore S08

ECP - Ente competente S08

OG - OGGETTO

OGT - OGGETTO

OGTD - Definizione stampa smarginata

OGTT - Tipologia stampa di riproduzione

SGT - SOGGETTO

SGTI - Identificazione ritratto di Michelangelo

LC - LOCALIZZAZIONE GEOGRAFICA AMMINISTRATIVA

PVC - LOCALIZZAZIONE GEOGRAFICO-AMMINISTRATIVA ATTUALE

PVCS - Stato Italia

| | |
|--|--|
| PVCR - Regione | Emilia Romagna |
| PVCP - Provincia | BO |
| PVCC - Comune | Bologna |
| LDC - COLLOCAZIONE SPECIFICA | |
| LDCT - Tipologia | convento |
| LDCQ - Qualificazione | gesuita |
| LDCN - Denominazione | pinacoteca nazionale di Bologna |
| LDCC - Complesso monumentale di appartenenza | ex noviziato di Sant'Ignazio |
| LDCU - Denominazione spazio viabilistico | via Belle Arti, 56 |
| LDCM - Denominazione raccolta | gabinetto dei Disegni e delle Stampe - Pinacoteca nazionale di Bologna |
| UB - UBICAZIONE E DATI PATRIMONIALI | |
| INV - INVENTARIO DI MUSEO O DI SOPRINTENDENZA | |
| INVN - Numero | Pn 1751 |
| INVD - Data | 1979 |
| INV - INVENTARIO DI MUSEO O DI SOPRINTENDENZA | |
| INVN - Numero | B-376 |
| INVD - Data | 1965 |
| INV - INVENTARIO DI MUSEO O DI SOPRINTENDENZA | |
| INVN - Numero | 1126 Bonasone G. |
| INVD - Data | 1896 |
| INV - INVENTARIO DI MUSEO O DI SOPRINTENDENZA | |
| INVN - Numero | D 1 Bol. I, 4 |
| INVD - Data | 1848 |
| LA - ALTRE LOCALIZZAZIONI GEOGRAFICO-AMMINISTRATIVE | |
| TCL - Tipo di localizzazione | luogo di provenienza |
| PRV - LOCALIZZAZIONE GEOGRAFICO-AMMINISTRATIVA | |
| PRVR - Regione | Emilia Romagna |
| PRVP - Provincia | BO |
| PRVC - Comune | Bologna |
| PRC - COLLOCAZIONE SPECIFICA | |
| PRCT - Tipologia | palazzo |
| PRCD - Denominazione | Palazzo Poggi |
| PRD - DATA | |
| PRDI - Data ingresso | 1755 post/ 1756 ante |
| PRDU - Data uscita | 1881 |
| RO - RAPPORTO | |
| ROF - RAPPORTO OPERA FINALE/ORIGINALE | |
| ROFF - Stadio opera | derivazione |
| ROFA - Autore opera finale /originale | Vico Enea |

DT - CRONOLOGIA**DTZ - CRONOLOGIA GENERICA**

DTZG - Secolo sec. XVI

DTS - CRONOLOGIA SPECIFICA

DTSI - Da 1546

DTSF - A 1546

DTM - Motivazione cronologica data

AU - DEFINIZIONE CULTURALE**AUT - AUTORE**

AUTR - Riferimento all'intervento inventore

AUTM - Motivazione dell'attribuzione bibliografia

AUTN - Nome scelto Vico Enea

AUTA - Dati anagrafici 1523/ 1563-1567

AUTH - Sigla per citazione 10004222

AUT - AUTORE

AUTR - Riferimento all'intervento incisore

AUTM - Motivazione dell'attribuzione firma

AUTM - Motivazione dell'attribuzione bibliografia

AUTN - Nome scelto Bonasone Giulio

AUTA - Dati anagrafici 1488/ notizie fino al 1574

AUTH - Sigla per citazione 10004654

MT - DATI TECNICI

MTC - Materia e tecnica carta/ bulino

MIS - MISURE

MISU - Unita' mm.

MISA - Altezza 241

MISL - Larghezza 182

CO - CONSERVAZIONE**STC - STATO DI CONSERVAZIONE**

STCC - Stato di conservazione discreto

STCS - Indicazioni specifiche Su passepartout. Foglio smarginato.

DA - DATI ANALITICI**DES - DESCRIZIONE**

DESI - Codifica Iconclass 31A71 : 48(+27) : 61B2(BUONARROTI, Michelangelo) (+523) : 48A9856

DESS - Indicazioni sul soggetto Ritratti: Michelangelo Buonarroti. Elementi architettonici.

ISR - ISCRIZIONI**ISRC - Classe di appartenenza**

didascalica

ISRL - Lingua

latino

ISRS - Tecnica di scrittura

NR (recupero pregresso)

ISRT - Tipo di caratteri

lettere capitali

ISRP - Posizione

sulla stampa in basso

ISRI - TrascrizioneMICHAEL ANGELVS BONAROTVS PATRITIVS/
FLORENTINVS AN. GENS LXXII/ QVANTVM IN NATVRA ARS
NATVRAQUE POSSIT IN ARTE/ HIC QVI NATVRAE PAR FVIT
ARTE DOCET/ MDXLVI**ISR - ISCRIZIONI****ISRC - Classe di appartenenza**

indicazione di responsabilità

ISRL - Lingua

latino

ISRS - Tecnica di scrittura

NR (recupero pregresso)

ISRT - Tipo di caratteri

lettere capitali

ISRP - Posizione

in basso a destra

ISRI - Trascrizione

IVLIO B. F.

ISR - ISCRIZIONI**ISRC - Classe di appartenenza**

nota manoscritta

ISRS - Tecnica di scrittura

a matita

ISRT - Tipo di caratteri

corsivo

ISRP - Posizione

sul verso in basso a destra

ISRI - Trascrizione

Bonasone

ISR - ISCRIZIONI**ISRC - Classe di appartenenza**

documentaria

ISRS - Tecnica di scrittura

a matita

ISRT - Tipo di caratteri

lettere capitali/ numeri arabi/ numeri romani

ISRP - Posizione

sul verso in basso a destra

ISRI - Trascrizione

B. 345. II°

ISR - ISCRIZIONI**ISRC - Classe di appartenenza**

documentaria

ISRS - Tecnica di scrittura

a matita

ISRT - Tipo di caratteri

corsivo/ numeri arabi

ISRP - Posizione

sul verso in basso a destra

ISRI - Trascrizione

Inv. (1126.)

ISR - ISCRIZIONI**ISRC - Classe di appartenenza**

documentaria

ISRS - Tecnica di scrittura

a matita

ISRT - Tipo di caratteri

lettere capitali/ numeri arabi

| | |
|--|--|
| ISRP - Posizione | sul verso in basso a destra |
| ISRI - Trascrizione | B 376 |
| ISR - ISCRIZIONI | |
| ISRC - Classe di appartenenza | documentaria |
| ISRS - Tecnica di scrittura | a matita |
| ISRT - Tipo di caratteri | corsivo |
| ISRP - Posizione | sul verso in basso a destra |
| ISRI - Trascrizione | P.n. |
| ISR - ISCRIZIONI | |
| ISRC - Classe di appartenenza | documentaria |
| ISRS - Tecnica di scrittura | a penna |
| ISRT - Tipo di caratteri | numeri arabi |
| ISRP - Posizione | sul verso in basso a destra |
| ISRI - Trascrizione | 1751 |
| STM - STEMMI, EMBLEMI, MARCHI | |
| STMC - Classe di appartenenza | timbro |
| STMQ - Qualificazione | amministrativo |
| STMI - Identificazione | Pinacoteca Nazionale di Bologna |
| STMP - Posizione | in basso a destra |
| STMD - Descrizione | porta all'interno la scritta PINACOTECA NAZ. BOLOGNA |
| NSC - Notizie storico-critiche | Già Volume 1, Stampe di Giulio Bonasoni pittore e intagliatore, Bologna, Pinacoteca Nazionale, Gabinetto Disegni e Stampe. |
| TU - CONDIZIONE GIURIDICA E VINCOLI | |
| CDG - CONDIZIONE GIURIDICA | |
| CDGG - Indicazione generica | proprietà Stato |
| CDGS - Indicazione specifica | Ministero per i Beni e le Attività culturali |
| DO - FONTI E DOCUMENTI DI RIFERIMENTO | |
| FTA - DOCUMENTAZIONE FOTOGRAFICA | |
| FTAX - Genere | documentazione allegata |
| FTAP - Tipo | fotografia digitale |
| FTAN - Codice identificativo | SPSAEBOGDS G0212465 |
| FTA - DOCUMENTAZIONE FOTOGRAFICA | |
| FTAX - Genere | documentazione esistente |
| FTAP - Tipo | fotografia b/n |
| FTAN - Codice identificativo | SPSAEBOGFS 75868 |
| BIB - BIBLIOGRAFIA | |
| BIBX - Genere | bibliografia specifica |
| BIBA - Autore | Gori Gandellini G. |
| BIBD - Anno di edizione | 1771 |

| | |
|--|---|
| BIBN - V., pp., nn. | V. I, p. 151 |
| BIB - BIBLIOGRAFIA | |
| BIBX - Genere | bibliografia specifica |
| BIBA - Autore | Heinecken K. H. |
| BIBD - Anno di edizione | 1789 |
| BIBN - V., pp., nn. | V. III, p. 131, n. 6 |
| BIB - BIBLIOGRAFIA | |
| BIBX - Genere | bibliografia specifica |
| BIBA - Autore | Cumberland G. |
| BIBD - Anno di edizione | 1793 |
| BIBN - V., pp., nn. | p. 94, n. 280 |
| BIB - BIBLIOGRAFIA | |
| BIBX - Genere | bibliografia specifica |
| BIBA - Autore | Bartsch A. |
| BIBD - Anno di edizione | 1803-1821 |
| BIBN - V., pp., nn. | V. XV, pp. 170-171, n. 345 |
| BIB - BIBLIOGRAFIA | |
| BIBX - Genere | bibliografia specifica |
| BIBA - Autore | Armano G. A. |
| BIBD - Anno di edizione | 1820 |
| BIBN - V., pp., nn. | p. 28, n. 107 |
| BIB - BIBLIOGRAFIA | |
| BIBX - Genere | bibliografia specifica |
| BIBA - Autore | Massari S. |
| BIBD - Anno di edizione | 1983 |
| BIBN - V., pp., nn. | V. I, pp. 73-74, n. 85b |
| BIB - BIBLIOGRAFIA | |
| BIBX - Genere | bibliografia specifica |
| BIBA - Autore | Rossoni E. |
| BIBD - Anno di edizione | 2008 |
| BIBN - V., pp., nn. | n. 4 |
| AD - ACCESSO AI DATI | |
| ADS - SPECIFICHE DI ACCESSO AI DATI | |
| ADSP - Profilo di accesso | 1 |
| ADSM - Motivazione | scheda contenente dati liberamente accessibili |
| CM - COMPILAZIONE | |
| CMP - COMPILAZIONE | |
| CMPD - Data | 2008 |
| CMPN - Nome | PROGETTO DEPOSITI/ Barbieri G. |
| FUR - Funzionario responsabile | Rossoni E. |
| AN - ANNOTAZIONI | |
| | Bibliografia: G. Gori Gandellini, Notizie storiche degl'intagliatori, |

OSS - Osservazioni

Siena, 1771, vol. I, p. 151./ K.H. Heinecken, Dictionnaire des Artistes, dont nous avons des estampes, Leipsig, 1778-1790, 4 voll., V. III, p. 131, n. 6./ G. Cumberland, Some Anedoctes on the Life of Julio Bonasone, a Bolognese Artist who followed the best Schools of the Sixteenth Century, London, 1793, p. 94, n. 280./ A. Bartsch, Le Peintre-Graveur, Wien, 1803-1821, 21 voll., ed. cons. 1870, V. XV, pp. 170-171, n. 345./ G. A. Armano, Catalogo di una serie preziosa delle stampe di Giulio Bonasone pittore, e intagliatore bolognese, Roma, 1820, p. 28, n. 107./ S. Massari, Giulio Bonasone, Roma, 1983, 2 voll., V. I, pp. 73-74, n. 85b./ E. Rossoni, "Stampe di Giulio Bonasoni pittore e intagliatore" ricostruzione del primo volume della raccolta di stampe della Pinacoteca Nazionale, in "Aperto. Bollettino del Gabinetto dei Disegni e delle Stampe della Pinacoteca Nazionale di Bologna", n. 1, maggio 2008 (www.aperto.gdspinacotecabo.it), n. 4.
// Altre copie: Pn 1753.