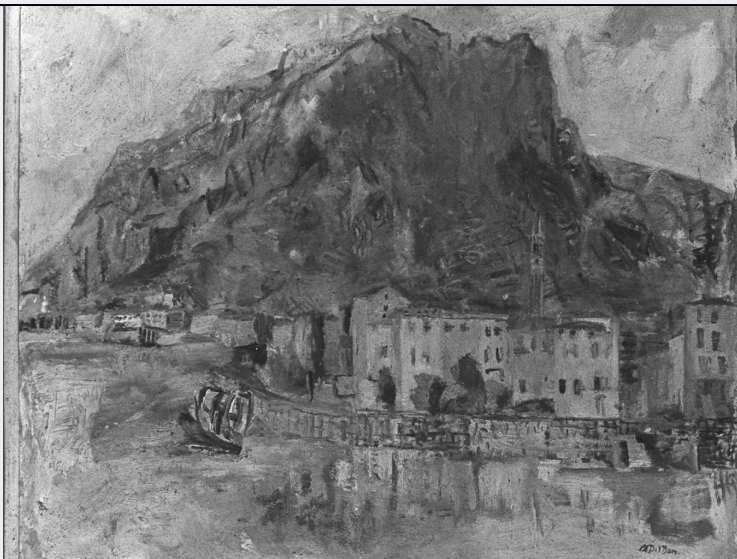


SCHEDA



CD - CODICI

TSK - Tipo Scheda	S
LIR - Livello ricerca	I
NCT - CODICE UNIVOCO	
NCTR - Codice regione	08
NCTN - Numero catalogo generale	00083538
ESC - Ente schedatore	S08
ECP - Ente competente	S08

OG - OGGETTO

OGT - OGGETTO

OGTD - Definizione	stampa smarginata
OGTT - Tipologia	stampa di invenzione

SGT - SOGGETTO

SGTI - Identificazione	Sacra Famiglia con San Giovanni Battista bambino
------------------------	--

LC - LOCALIZZAZIONE GEOGRAFICA AMMINISTRATIVA

PVC - LOCALIZZAZIONE GEOGRAFICO-AMMINISTRATIVA ATTUALE

PVCS - Stato	Italia
PVCR - Regione	Emilia Romagna
PVCP - Provincia	BO
PVCC - Comune	Bologna

LDC - COLLOCAZIONE SPECIFICA

LDCT - Tipologia	convento
LDCQ - Qualificazione	gesuita
LDCN - Denominazione	pinacoteca nazionale di Bologna
LDCC - Complesso monumentale di appartenenza	ex noviziato di Sant'Ignazio
LDCU - Denominazione	

spazio viabilistico	via Belle Arti, 56
LDCM - Denominazione raccolta	gabinetto dei Disegni e delle Stampe - Pinacoteca nazionale di Bologna

UB - UBICAZIONE E DATI PATRIMONIALI

INV - INVENTARIO DI MUSEO O DI SOPRINTENDENZA

INVN - Numero	Pn 1728
INVD - Data	1979

INV - INVENTARIO DI MUSEO O DI SOPRINTENDENZA

INVN - Numero	B-126
INVD - Data	1965

INV - INVENTARIO DI MUSEO O DI SOPRINTENDENZA

INVN - Numero	1071 Bonasone G.
INVD - Data	1896

INV - INVENTARIO DI MUSEO O DI SOPRINTENDENZA

INVN - Numero	D 1 Bol. I, 10
INVD - Data	1848

LA - ALTRE LOCALIZZAZIONI GEOGRAFICO-AMMINISTRATIVE

TCL - Tipo di localizzazione luogo di provenienza

PRV - LOCALIZZAZIONE GEOGRAFICO-AMMINISTRATIVA

PRVR - Regione	Lazio
PRVP - Provincia	RM
PRVC - Comune	Roma

PRC - COLLOCAZIONE SPECIFICA

PRCT - Tipologia	palazzo
PRCD - Denominazione	Palazzi Vaticani
PRCM - Denominazione raccolta	Collezione papa Benedetto XIV Lambertini

PRD - DATA

PRDI - Data ingresso	1740 post/ 1750 ante
PRDU - Data uscita	1755 post/ 1756 ante

LA - ALTRE LOCALIZZAZIONI GEOGRAFICO-AMMINISTRATIVE

TCL - Tipo di localizzazione luogo di provenienza

PRV - LOCALIZZAZIONE GEOGRAFICO-AMMINISTRATIVA

PRVR - Regione	Emilia Romagna
PRVP - Provincia	BO
PRVC - Comune	Bologna

PRC - COLLOCAZIONE SPECIFICA

PRCT - Tipologia	palazzo
PRCD - Denominazione	Palazzo Poggi

PRD - DATA

PRDI - Data ingresso	1755 post/ 1756 ante
PRDU - Data uscita	1881

DT - CRONOLOGIA

DTZ - CRONOLOGIA GENERICA

DTZG - Secolo	sec. XVI
----------------------	----------

DTS - CRONOLOGIA SPECIFICA

DTSI - Da	1508
------------------	------

DTSV - Validita'	ca.
-------------------------	-----

DTSF - A	1574
-----------------	------

DTSL - Validita'	ante
-------------------------	------

DTM - Motivazione cronologica	analisi storica
--------------------------------------	-----------------

AU - DEFINIZIONE CULTURALE**AUT - AUTORE**

AUTR - Riferimento all'intervento	incisore
--	----------

AUTM - Motivazione dell'attribuzione	iscrizione
---	------------

AUTN - Nome scelto	Bonasone Giulio
---------------------------	-----------------

AUTA - Dati anagrafici	1488/ notizie fino al 1574
-------------------------------	----------------------------

AUTH - Sigla per citazione	10004654
-----------------------------------	----------

MT - DATI TECNICI

MTC - Materia e tecnica	carta/ bulino/ acquaforte
--------------------------------	---------------------------

MIS - MISURE

MISU - Unita'	mm.
----------------------	-----

MISA - Altezza	186
-----------------------	-----

MISL - Larghezza	138
-------------------------	-----

CO - CONSERVAZIONE**STC - STATO DI CONSERVAZIONE**

STCC - Stato di conservazione	mediocre
--------------------------------------	----------

STCS - Indicazioni specifiche	Su passepartout. Foglio smarginato. Strappi sui margini.
--------------------------------------	--

DA - DATI ANALITICI**DES - DESCRIZIONE**

DESI - Codifica Iconclass	73B821 : 47I4222 : 25F32
----------------------------------	--------------------------

DESS - Indicazioni sul soggetto	Soggetti sacri: Sacra Famiglia. Personaggi: Madonna; Gesù Bambino; San Giuseppe; San Giovanni Battista bambino. Elementi architettonici. Piante. Frutti: uva. Animali: uccellino.
--	---

ISR - ISCRIZIONI

ISRC - Classe di appartenenza	indicazione di responsabilità
--------------------------------------	-------------------------------

ISRS - Tecnica di scrittura	NR (recupero pregresso)
------------------------------------	-------------------------

ISRT - Tipo di caratteri	lettere capitali
---------------------------------	------------------

ISRP - Posizione	sulla stampa centrale a destra
-------------------------	--------------------------------

ISRI - Trascrizione	I·BONASO/ NIIS·F·
----------------------------	-------------------

ISR - ISCRIZIONI

ISRC - Classe di appartenenza	documentaria
ISRS - Tecnica di scrittura	a matita
ISRT - Tipo di caratteri	lettere capitali/ numeri arabi/ corsivo
ISRP - Posizione	sul verso
ISRI - Trascrizione	B 126 st. sc
ISR - ISCRIZIONI	
ISRC - Classe di appartenenza	documentaria
ISRS - Tecnica di scrittura	a matita
ISRT - Tipo di caratteri	lettere capitali/ numeri arabi/ corsivo
ISRP - Posizione	sul verso in basso a sinistra
ISRI - Trascrizione	B. 46/ Inv. 1071.
ISR - ISCRIZIONI	
ISRC - Classe di appartenenza	nota manoscritta
ISRS - Tecnica di scrittura	a matita
ISRT - Tipo di caratteri	corsivo
ISRP - Posizione	sul verso in basso a destra
ISRI - Trascrizione	Bonasone
ISR - ISCRIZIONI	
ISRC - Classe di appartenenza	documentaria
ISRS - Tecnica di scrittura	a matita
ISRT - Tipo di caratteri	lettere capitali/ numeri arabi
ISRP - Posizione	sul verso in basso a destra
ISRI - Trascrizione	B. 46.
ISR - ISCRIZIONI	
ISRC - Classe di appartenenza	documentaria
ISRS - Tecnica di scrittura	a matita
ISRT - Tipo di caratteri	corsivo/ numeri arabi
ISRP - Posizione	sul verso in basso a destra
ISRI - Trascrizione	[Inv. 1071.]
ISR - ISCRIZIONI	
ISRC - Classe di appartenenza	documentaria
ISRS - Tecnica di scrittura	a matita
ISRT - Tipo di caratteri	lettere capitali/ numeri arabi
ISRP - Posizione	sul verso in basso a destra
ISRI - Trascrizione	B. 126
ISR - ISCRIZIONI	
ISRC - Classe di appartenenza	documentaria

ISRS - Tecnica di scrittura	a matita
ISRT - Tipo di caratteri	corsivo
ISRP - Posizione	sul verso in basso a destra
ISRI - Trascrizione	Pn
ISR - ISCRIZIONI	
ISRC - Classe di appartenenza	documentaria
ISRS - Tecnica di scrittura	a penna
ISRT - Tipo di caratteri	numeri arabi
ISRP - Posizione	sul verso in basso a destra
ISRI - Trascrizione	1728
STM - STEMMI, EMBLEMI, MARCHI	
STMC - Classe di appartenenza	stemma
STMQ - Qualificazione	cardinalizio
STMI - Identificazione	Lambertini
STMU - Quantita'	2
STMP - Posizione	in alto a destra e in basso a sinistra
STMD - Descrizione	Si rimanda alla foto.
STM - STEMMI, EMBLEMI, MARCHI	
STMC - Classe di appartenenza	timbro
STMQ - Qualificazione	amministrativo
STMI - Identificazione	Pinacoteca Nazionale di Bologna
STMP - Posizione	in basso a sinistra
STMD - Descrizione	porta all'interno la scritta PINACOTECA NAZ. BOLOGNA
NSC - Notizie storico-critiche	Già Volume 1, Stampe di Giulio Bonasoni pittore e intagliatore, Bologna, Pinacoteca Nazionale, Gabinetto Disegni e Stampe.
TU - CONDIZIONE GIURIDICA E VINCOLI	
CDG - CONDIZIONE GIURIDICA	
CDGG - Indicazione generica	proprietà Stato
CDGS - Indicazione specifica	Ministero per i Beni e le Attività culturali
DO - FONTI E DOCUMENTI DI RIFERIMENTO	
FTA - DOCUMENTAZIONE FOTOGRAFICA	
FTAX - Genere	documentazione allegata
FTAP - Tipo	fotografia digitale
FTAN - Codice identificativo	SPSAEBOGDS G0212495
FTA - DOCUMENTAZIONE FOTOGRAFICA	
FTAX - Genere	documentazione esistente
FTAP - Tipo	fotografia b/n
FTAN - Codice identificativo	SPSAEBOGFS 75764
BIB - BIBLIOGRAFIA	

BIBX - Genere	bibliografia specifica
BIBA - Autore	Malvasia C. C.
BIBD - Anno di edizione	1678
BIBN - V., pp., nn.	V. I, p. 78
BIB - BIBLIOGRAFIA	
BIBX - Genere	bibliografia specifica
BIBA - Autore	Gori Gandellini G.
BIBD - Anno di edizione	1771
BIBN - V., pp., nn.	V. I, p. 157
BIB - BIBLIOGRAFIA	
BIBX - Genere	bibliografia specifica
BIBA - Autore	Heinecken K. H.
BIBD - Anno di edizione	1789
BIBN - V., pp., nn.	V. III, p. 134, n. 25
BIB - BIBLIOGRAFIA	
BIBX - Genere	bibliografia specifica
BIBA - Autore	Cumberland G.
BIBD - Anno di edizione	1793
BIBN - V., pp., nn.	p. 52, n. 38
BIB - BIBLIOGRAFIA	
BIBX - Genere	bibliografia specifica
BIBA - Autore	Bartsch A.
BIBD - Anno di edizione	1803-1821
BIBN - V., pp., nn.	V. XV, p. 121, n. 46
BIB - BIBLIOGRAFIA	
BIBX - Genere	bibliografia specifica
BIBA - Autore	Gaeta Bertelà G./ Ferrara S.
BIBD - Anno di edizione	1975
BIBN - V., pp., nn.	n. 24
BIB - BIBLIOGRAFIA	
BIBX - Genere	bibliografia specifica
BIBA - Autore	Massari S.
BIBD - Anno di edizione	1983
BIBN - V., pp., nn.	V. I, p. 62, n. 66c
BIB - BIBLIOGRAFIA	
BIBX - Genere	bibliografia specifica
BIBA - Autore	Cirillo Archer M.
BIBD - Anno di edizione	1995
BIBN - V., pp., nn.	p. 255, n. 046
BIB - BIBLIOGRAFIA	
BIBX - Genere	bibliografia specifica
BIBA - Autore	Rossoni E.

BIBD - Anno di edizione	2008
BIBN - V., pp., nn.	n. 10
AD - ACCESSO AI DATI	
ADS - SPECIFICHE DI ACCESSO AI DATI	
ADSP - Profilo di accesso	1
ADSM - Motivazione	scheda contenente dati liberamente accessibili
CM - COMPILAZIONE	
CMP - COMPILAZIONE	
CMPD - Data	2008
CMPN - Nome	PROGETTO DEPOSITI/ Barbieri G.
FUR - Funzionario responsabile	Rossoni E.
AN - ANNOTAZIONI	
OSS - Osservazioni	<p>Bibliografia: C.C. Malvasia, Felsina pittrice. Vite de' pittori bolognesi, Bologna, 1678, vol. I, p. 78./ G. Gori Gandellini, Notizie storiche degl'intagliatori, Siena, 1771, vol. I, p. 157./ K.H. Heinecken, Dictionnaire des Artistes, dont nous avons des estampes, Leipsig, 1778-1790, 4 voll., V. III, p. 134, n. 25./ G. Cumberland, Some Anedoctes on the Life of Julio Bonasone, a Bolognese Artist who followed the best Schools of the Sixteenth Century, London, 1793, p. 52, n. 38./ A. Bartsch, Le Peintre-Graveur, Wien, 1803-1821, 21 voll., ed. cons. 1870, V. XV, p. 121, n. 46./ Catalogo generale della raccolta di stampe antiche della Pinacoteca Nazionale di Bologna. Gabinetto delle stampe. Sezione III. Incisori bolognesi ed emiliani del sec. XVI. Appendice ai volumi Incisori bolognesi ed emiliani del '600 e del '700, schede di S. Ferrara, revisione di G. Gaeta Bertelà, Bologna, 1975, n. 24./ S. Massari, Giulio Bonasone, Roma, 1983, 2 voll., V. I, p. 62, n. 66c./ M. Cirillo Archer, The Illustrated Bartsch, 28 Commentary, New York, 1995, (pp. 217-342), p. 255, n. 046./ E. Rossoni, "Stampe di Giulio Bonasoni pittore e intagliatore" ricostruzione del primo volume della raccolta di stampe della Pinacoteca Nazionale, in "Aperto. Bollettino del Gabinetto dei Disegni e delle Stampe della Pinacoteca Nazionale di Bologna", n. 1, maggio 2008 (www.aperto.gdspinacotecabo.it), n. 10.</p>