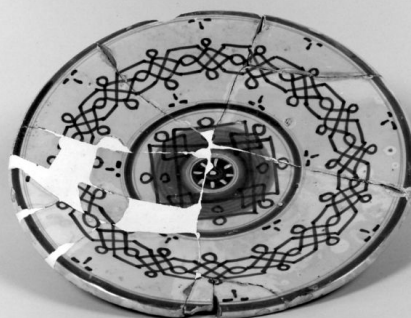


SCHEDA



CD - CODICI

TSK - Tipo Scheda	S
LIR - Livello ricerca	I
NCT - CODICE UNIVOCO	
NCTR - Codice regione	08
NCTN - Numero catalogo generale	00083567
ESC - Ente schedatore	S08
ECP - Ente competente	S08

OG - OGGETTO

OGT - OGGETTO

OGTD - Definizione	stampa smarginata
OGTT - Tipologia	stampa di riproduzione

SGT - SOGGETTO

SGTI - Identificazione	San Pietro e San Giovanni Evangelista guariscono lo storpio
-------------------------------	---

LC - LOCALIZZAZIONE GEOGRAFICA AMMINISTRATIVA

PVC - LOCALIZZAZIONE GEOGRAFICO-AMMINISTRATIVA ATTUALE

PVCS - Stato	Italia
PVCR - Regione	Emilia Romagna
PVCP - Provincia	BO
PVCC - Comune	Bologna

LDC - COLLOCAZIONE SPECIFICA

LDCT - Tipologia	convento
LDCQ - Qualificazione	gesuita
LDCN - Denominazione	pinacoteca nazionale di Bologna
LDCC - Complesso monumentale di appartenenza	ex noviziato di Sant'Ignazio
LDCU - Denominazione spazio viabilistico	via Belle Arti, 56

**LDCM - Denominazione
raccolta**

gabinetto dei Disegni e delle Stampe - Pinacoteca nazionale di Bologna

UB - UBICAZIONE E DATI PATRIMONIALI

INV - INVENTARIO DI MUSEO O DI SOPRINTENDENZA

INVN - Numero

Pn 1717

INVD - Data

1979

INV - INVENTARIO DI MUSEO O DI SOPRINTENDENZA

INVN - Numero

B-137

INVD - Data

1965

INV - INVENTARIO DI MUSEO O DI SOPRINTENDENZA

INVN - Numero

1084 Bonasone G.

INVD - Data

1896

INV - INVENTARIO DI MUSEO O DI SOPRINTENDENZA

INVN - Numero

D 1 Bol. I, 39

INVD - Data

1848

LA - ALTRE LOCALIZZAZIONI GEOGRAFICO-AMMINISTRATIVE

TCL - Tipo di localizzazione

luogo di provenienza

PRV - LOCALIZZAZIONE GEOGRAFICO-AMMINISTRATIVA

PRVR - Regione

Emilia Romagna

PRVP - Provincia

BO

PRVC - Comune

Bologna

PRC - COLLOCAZIONE SPECIFICA

PRCT - Tipologia

palazzo

PRCD - Denominazione

Palazzo Poggi

PRD - DATA

PRDI - Data ingresso

1755 post/ 1756 ante

PRDU - Data uscita

1881

RO - RAPPORTO

ROF - RAPPORTO OPERA FINALE/ORIGINALE

ROFF - Stadio opera

derivazione

**ROFA - Autore opera finale
/originale**

Perin del Vaga

DT - CRONOLOGIA

DTZ - CRONOLOGIA GENERICA

DTZG - Secolo

sec. XVI

DTS - CRONOLOGIA SPECIFICA

DTSI - Da

1508

DTSV - Validita'

ca.

DTSF - A

1574

DTSL - Validita'

ante

**DTM - Motivazione
cronologica**

analisi storica

AU - DEFINIZIONE CULTURALE

AUT - AUTORE

AUTR - Riferimento all'intervento inventore

AUTM - Motivazione dell'attribuzione iscrizione

AUTN - Nome scelto Perin del Vaga

AUTA - Dati anagrafici 1501/ 1547

AUTH - Sigla per citazione 10004039

AUT - AUTORE

AUTR - Riferimento all'intervento incisore

AUTM - Motivazione dell'attribuzione firma

AUTN - Nome scelto Bonasone Giulio

AUTA - Dati anagrafici 1488/ notizie fino al 1574

AUTH - Sigla per citazione 10004654

MT - DATI TECNICI

MTC - Materia e tecnica carta/ bulino

MIS - MISURE

MISU - Unita' mm.

MISA - Altezza 248

MISL - Larghezza 170

CO - CONSERVAZIONE**STC - STATO DI CONSERVAZIONE**

STCC - Stato di conservazione mediocre

STCS - Indicazioni specifiche Su passepartout. Intervento di restauro su strappi nella parte centrale. Foglio smarginato.

DA - DATI ANALITICI**DES - DESCRIZIONE**

DESI - Codifica Iconclass 73F2121

DESS - Indicazioni sul soggetto Personaggi: San Pietro; San Giovanni Evangelista. Figure maschili: storpio. Elementi architettonici.

ISR - ISCRIZIONI

ISRC - Classe di appartenenza indicazione di responsabilità

ISRL - Lingua latino

ISRS - Tecnica di scrittura NR (recupero pregresso)

ISRT - Tipo di caratteri lettere capitali

ISRP - Posizione sopra la porta

ISRI - Trascrizione PIRINO DEL/ VAGA/ IVENTOR/ IVLIO B. F.

ISR - ISCRIZIONI

ISRC - Classe di appartenenza nota manoscritta

ISRS - Tecnica di scrittura a matita

ISRT - Tipo di caratteri	corsivo
ISRP - Posizione	sul verso in basso a destra
ISRI - Trascrizione	Bonasone
ISR - ISCRIZIONI	
ISRC - Classe di appartenenza	documentaria
ISRS - Tecnica di scrittura	a matita
ISRT - Tipo di caratteri	lettere capitali/ numeri arabi
ISRP - Posizione	sul verso in basso a destra
ISRI - Trascrizione	B 73
ISR - ISCRIZIONI	
ISRC - Classe di appartenenza	documentaria
ISRS - Tecnica di scrittura	a matita
ISRT - Tipo di caratteri	corsivo/ numeri arabi
ISRP - Posizione	sul verso in basso a destra
ISRI - Trascrizione	Inv. 1084
ISR - ISCRIZIONI	
ISRC - Classe di appartenenza	documentaria
ISRS - Tecnica di scrittura	a matita
ISRT - Tipo di caratteri	lettere capitali/ numeri arabi/ corsivo
ISRP - Posizione	sul verso in basso a destra
ISRI - Trascrizione	B 137 st. sc.
ISR - ISCRIZIONI	
ISRC - Classe di appartenenza	documentaria
ISRS - Tecnica di scrittura	a matita
ISRT - Tipo di caratteri	corsivo
ISRP - Posizione	sul verso in basso a destra
ISRI - Trascrizione	Pn
ISR - ISCRIZIONI	
ISRC - Classe di appartenenza	documentaria
ISRS - Tecnica di scrittura	a penna
ISRT - Tipo di caratteri	numeri arabi
ISRP - Posizione	sul verso in basso a destra
ISRI - Trascrizione	1717
STM - STEMMI, EMBLEMI, MARCHI	
STMC - Classe di appartenenza	timbro
STMQ - Qualificazione	amministrativo
STMI - Identificazione	Pinacoteca Nazionale di Bologna
STMP - Posizione	in basso a destra

STMD - Descrizione	porta all'interno la scritta PINACOTECA NAZ. BOLOGNA
NSC - Notizie storico-critiche	Già Volume 1, Stampe di Giulio Bonasoni pittore e intagliatore, Bologna, Pinacoteca Nazionale, Gabinetto Disegni e Stampe.
TU - CONDIZIONE GIURIDICA E VINCOLI	
CDG - CONDIZIONE GIURIDICA	
CDGG - Indicazione generica	proprietà Stato
CDGS - Indicazione specifica	Ministero per i Beni e le Attività culturali
DO - FONTI E DOCUMENTI DI RIFERIMENTO	
FTA - DOCUMENTAZIONE FOTOGRAFICA	
FTAX - Genere	documentazione allegata
FTAP - Tipo	fotografia digitale
FTAN - Codice identificativo	SPSAEBOGDS G0212487
FTA - DOCUMENTAZIONE FOTOGRAFICA	
FTAX - Genere	documentazione esistente
FTAP - Tipo	fotografia b/n
FTAN - Codice identificativo	SPSAEBOGFS 75779
BIB - BIBLIOGRAFIA	
BIBX - Genere	bibliografia specifica
BIBA - Autore	Malvasia C. C.
BIBD - Anno di edizione	1678
BIBN - V., pp., nn.	V. I, p. 78
BIB - BIBLIOGRAFIA	
BIBX - Genere	bibliografia specifica
BIBA - Autore	Gori Gandellini G.
BIBD - Anno di edizione	1771
BIBN - V., pp., nn.	V. I, p. 153
BIB - BIBLIOGRAFIA	
BIBX - Genere	bibliografia specifica
BIBA - Autore	Heinecken K. H.
BIBD - Anno di edizione	1789
BIBN - V., pp., nn.	V. III, p. 136, n. 54
BIB - BIBLIOGRAFIA	
BIBX - Genere	bibliografia specifica
BIBA - Autore	Cumberland G.
BIBD - Anno di edizione	1793
BIBN - V., pp., nn.	p. 56, n. 53
BIB - BIBLIOGRAFIA	
BIBX - Genere	bibliografia specifica
BIBA - Autore	Bartsch A.
BIBD - Anno di edizione	1803-1821
BIBN - V., pp., nn.	V. XV, p. 130, n. 73

BIB - BIBLIOGRAFIA**BIBX - Genere** bibliografia specifica**BIBA - Autore** Gaeta Bertelà G./ Ferrara S.**BIBD - Anno di edizione** 1975**BIBN - V., pp., nn.** n. 36**BIB - BIBLIOGRAFIA****BIBX - Genere** bibliografia specifica**BIBA - Autore** Massari S.**BIBD - Anno di edizione** 1983**BIBN - V., pp., nn.** V. I, pp. 85-86, n. 105**BIB - BIBLIOGRAFIA****BIBX - Genere** bibliografia specifica**BIBA - Autore** Cirillo Archer M.**BIBD - Anno di edizione** 1995**BIBN - V., pp., nn.** p. 284, n. 073 S2**BIB - BIBLIOGRAFIA****BIBX - Genere** bibliografia specifica**BIBA - Autore** Gnann A.**BIBD - Anno di edizione** 2001**BIBN - V., pp., nn.** p. 274, n. 146**BIB - BIBLIOGRAFIA****BIBX - Genere** bibliografia specifica**BIBA - Autore** Rossoni E.**BIBD - Anno di edizione** 2008**BIBN - V., pp., nn.** n. 39**AD - ACCESSO AI DATI****ADS - SPECIFICHE DI ACCESSO AI DATI****ADSP - Profilo di accesso** 1**ADSM - Motivazione** scheda contenente dati liberamente accessibili**CM - COMPILAZIONE****CMP - COMPILAZIONE****CMPD - Data** 2008**CMPN - Nome** PROGETTO DEPOSITI/ Barbieri G.**FUR - Funzionario responsabile** Rossoni E.**AN - ANNOTAZIONI**

Bibliografia: C.C. Malvasia, Felsina pittrice. Vite de' pittori bolognesi, Bologna, 1678, vol. I, p. 78./ G. Gori Gandellini, Notizie storiche degl'intagliatori, Siena, 1771, vol. I, p. 153./ K.H. Heinecken, Dictionnaire des Artistes, dont nous avons des estampes, Leipsig, 1778-1790, 4 voll., V. III, p. 136, n. 54/ G. Cumberland, Some Anedoctes on the Life of Julio Bonasone, a Bolognese Artist who followed the best Schools of the Sixteenth Century, London, 1793, p. 56, n. 53./ A. Bartsch, Le Peintre-Graveur, Wien, 1803-1821, 21 voll., ed. cons. 1870, V. XV, p. 130, n. 73/ Catalogo generale della raccolta

OSS - Osservazioni

di stampe antiche della Pinacoteca Nazionale di Bologna. Gabinetto delle stampe. Sezione III. Incisori bolognesi ed emiliani del sec. XVI. Appendice ai volumi Incisori bolognesi ed emiliani del '600 e del '700, schede di S. Ferrara, revisione di G. Gaeta Bertelà, Bologna, 1975, n. 36./ S. Massari, Giulio Bonasone, Roma, 1983, 2 voll., V. I, pp. 85-86, n. 105./ M. Cirillo Archer, The Illustrated Bartsch, 28 Commentary, New York, 1995, (pp. 217-342), p. 284, n. 073 S2/ A. Gnann, in Perino del Vaga tra Raffaello e Michelangelo, catalogo della mostra (Mantova 2001), Milano 2001, p. 274, n. 146./ E. Rossoni, "Stampe di Giulio Bonasoni pittore e intagliatore" ricostruzione del primo volume della raccolta di stampe della Pinacoteca Nazionale, in "Aperto. Bollettino del Gabinetto dei Disegni e delle Stampe della Pinacoteca Nazionale di Bologna", n. 1, maggio 2008 (www.aperto.gdspinacotecabo.it), n. 39.