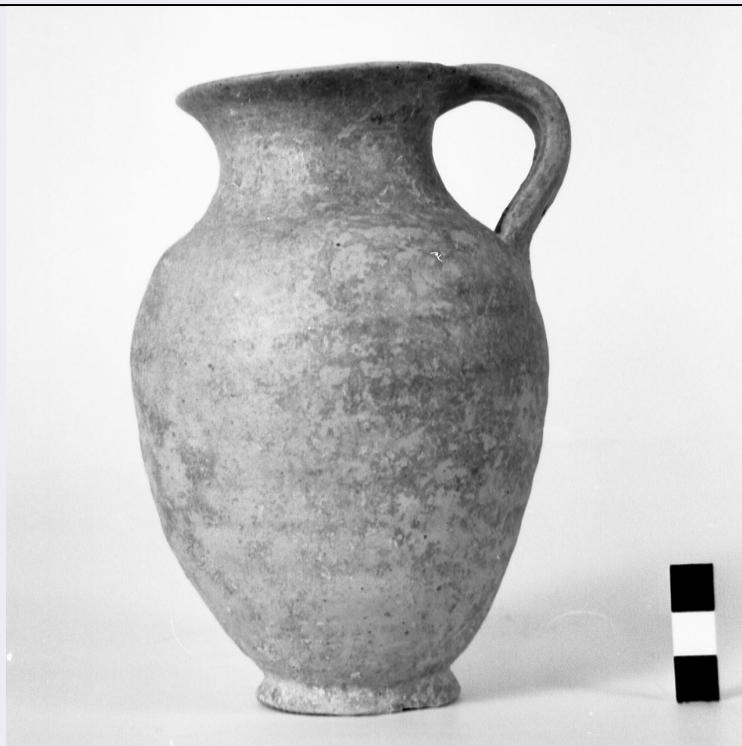


SCHEDA



CD - CODICI

TSK - Tipo Scheda F

LIR - Livello ricerca C

NCT - CODICE UNIVOCO

NCTR - Codice regione 08

NCTN - Numero catalogo generale 00081912

ESC - Ente schedatore S08

ECP - Ente competente S08

OG - OGGETTO

OGT - OGGETTO

OGTD - Definizione dell'oggetto positivo

OGTB - Natura biblioteconomica dell'oggetto m

QNT - QUANTITA'

QNTN - Numero oggetti /elementi 1

SG - SOGGETTO

SGT - SOGGETTO

SGTI - Identificazione Pala di San Domenico - Dipinti

SGTD - Indicazioni sul soggetto Beato Angelico - Pala di San Domenico - 1419/ 1421 - 1501 ca. - Fiesole - Chiesa di San Domenico

SGL - TITOLO

SGLT - Titolo proprio NR (recupero pregresso)

SGLL - Titolo parallelo	NR (recupero pregresso)
SGLA - Titolo attribuito	Beato Angelico. Pala di San Domenico, Fiesole, Chiesa di San Domenico.
SGLS - Specifiche del titolo	del catalogatore
LC - LOCALIZZAZIONE GEOGRAFICO-AMMINISTRATIVA	
PVC - LOCALIZZAZIONE GEOGRAFICO-AMMINISTRATIVA ATTUALE	
PVCS - Stato	Italia
PVCR - Regione	Emilia Romagna
PVCP - Provincia	BO
PVCC - Comune	Bologna
LDC - COLLOCAZIONE SPECIFICA	
LDCT - Tipologia architettonica	monastero
LDCN - Denominazione	Università degli Studi di Bologna
LDCC - Complesso monumentale di appartenenza	Ex Convento di Santa Cristina
LDCU - Denominazione spazio viabilistico	piazzetta G. Morandi, 2
LDCS - Specifiche	Fototeca
LDCM - Denominazione raccolta	Dipartimento delle Arti Visive
UB - UBICAZIONE E DATI PATRIMONIALI	
UBF - UBICAZIONE FOTO	
UBFP - Fondo	Fototeca
INV - INVENTARIO	
INVN - Numero inventario generale	FSA0061
INVD - Data inventariazione	2007
LA - ALTRE LOCALIZZAZIONI GEOGRAFICO-AMMINISTRATIVE	
TCL - Tipo di localizzazione	luogo di provenienza
PRV - LOCALIZZAZIONE GEOGRAFICO-AMMINISTRATIVA	
PRVR - Regione	Emilia Romagna
PRVP - Provincia	BO
PRVC - Comune	Bologna
PRC - COLLOCAZIONE SPECIFICA	
PRCT - Tipologia architettonica	palazzo
PRCD - Denominazione	Università degli Studi di Bologna
PRCC - Complesso monumentale di appartenenza	Palazzo Poggi
PRCM - Denominazione raccolta	Dipartimento delle Arti Visive
PRCS - Specifiche	Studio docenti, piano terreno

PRD - DATA	
PRDU - Data uscita	2005
LR - LUOGO E DATA DELLA RIPRESA	
LRD - Data	1870 ante
DT - CRONOLOGIA	
DTZ - CRONOLOGIA GENERICA	
DTZG - Secolo	XIX/ XX
DTS - CRONOLOGIA SPECIFICA	
DTSI - Da	1870
DTSV - Validita'	post
DTSF - A	1910
DTSL - Validita'	ante
DTM - MOTIVAZIONE CRONOLOGIA	
DTMM - Motivazione	analisi tecnico-formale
DTMS - Specifiche	tecnica di stampa all'album
AU - DEFINIZIONE CULTURALE	
AUF - AUTORE DELLA FOTOGRAFIA	
AUFN - Nome scelto (autore personale)	Anonimo
AUFA - Dati anagrafici /estremi cronologici	attivo sec. 19.2 metà/ sec. 20 inizio
AUFR - Riferimento all'intervento	fotografo principale
AUFM - Motivazione dell'attribuzione	n.r. [non rilevabile]
AUT - ALTRO AUTORE	
AUTN - Nome scelto (autore personale)	Beato Angelico
AUTI - Indicazione del nome	ANGELICO
AUTA - Dati anagrafici	1395-1455
AUTR - Riferimento all'intervento	pittore
AUTM - Motivazione dell'attribuzione	iscrizione
AUTM - Motivazione dell'attribuzione	bibliografia
MT - DATI TECNICI	
MTX - Indicazione di colore	B/ N
MTC - Materia e tecnica	albumina/carta
MIS - MISURE	
MISO - Tipo misure	supporto primario
MISU - Unita'	mm
MISA - Altezza	216
MISL - Larghezza	185

MIS - MISURE

MISO - Tipo misure	supporto secondario
MISU - Unita'	mm
MISA - Altezza	270
MISL - Larghezza	310

CO - CONSERVAZIONE**STC - STATO DI CONSERVAZIONE**

STCC - Stato di conservazione	mediocre
STCS - Indicazioni specifiche	strappi/ lacune/ deformazioni/ foxing/ graffi/ depositi superficiali/ scolorimento/ tracce di colla sul supporto secondario

DA - DATI ANALITICI**ISR - ISCRIZIONI**

ISRC - Classe di appartenenza	didascalica
ISRS - Tecnica di scrittura	a penna
ISRP - Posizione	sul supporto secondario: recto: in alto a sinistra
ISRI - Trascrizione	ANGELICO FIESOLE SAN DOMENICO

ISR - ISCRIZIONI

ISRC - Classe di appartenenza	documentaria
ISRS - Tecnica di scrittura	a matita
ISRP - Posizione	sul supporto secondario: verso: in alto a sinistra
ISRI - Trascrizione	FSA0061

DSO - Indicazioni sull'oggetto	Positivo incollato su cartoncino di supporto.
---------------------------------------	---

TU - CONDIZIONE GIURIDICA E VINCOLI**CDG - CONDIZIONE GIURIDICA**

CDGG - Indicazione generica	proprietà Stato
CDGS - Indicazione specifica	Università degli Studi di Bologna
CDGI - Indirizzo	piazzetta G. Morandi, 2

DO - FONTI E DOCUMENTI DI RIFERIMENTO**FTA - DOCUMENTAZIONE FOTOGRAFICA**

FTAX - Genere	documentazione allegata
FTAP - Tipo	fotografia digitale
FTAN - Codice identificativo	FAV000856
FTAF - Formato	jpg

AD - ACCESSO AI DATI**ADS - SPECIFICHE DI ACCESSO AI DATI**

ADSP - Profilo di accesso	1
ADSM - Motivazione	scheda contenente dati liberamente accessibili

CM - COMPILAZIONE**CMP - COMPILAZIONE**

CMPD - Data	2007
CMPN - Nome	Gagliano C.
FUR - Funzionario responsabile	Giudici, Corinna
AGG - AGGIORNAMENTO - REVISIONE	
AGGD - Data	2010
AGGN - Nome	ARTPAST/ Mengoli E.
AGGF - Funzionario responsabile	NR (recupero pregresso)