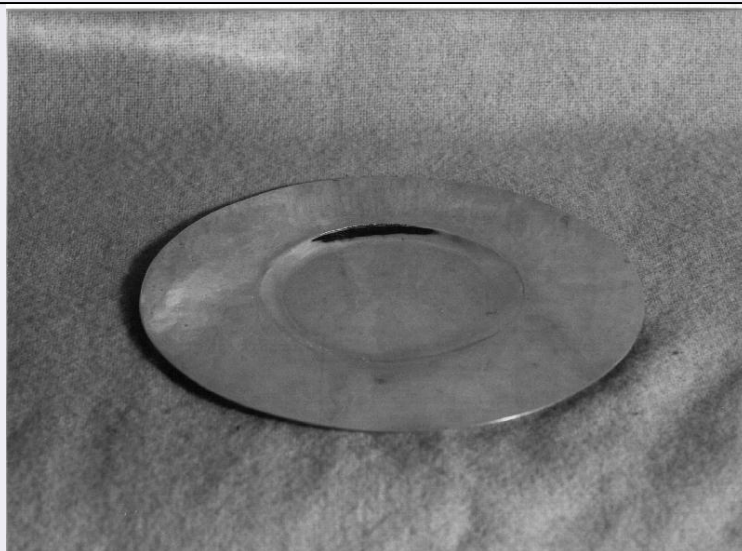


SCHEDA



CD - CODICI

TSK - Tipo Scheda	F
LIR - Livello ricerca	C
NCT - CODICE UNIVOCO	
NCTR - Codice regione	08
NCTN - Numero catalogo generale	00081970
ESC - Ente schedatore	S08
ECP - Ente competente	S08

OG - OGGETTO

OGT - OGGETTO

OGTD - Definizione dell'oggetto	positivo
OGTB - Natura biblioteconomica dell'oggetto	m

QNT - QUANTITA'

QNTN - Numero oggetti /elementi	1
---------------------------------	---

SG - SOGGETTO

SGT - SOGGETTO

SGTI - Identificazione	Pulpito di Santa Croce - Sculture - Pulpiti
SGTD - Indicazioni sul soggetto	Benedetto da Maiano (attr.) - Pulpito di Santa Croce, particolare con la morte e il transito di San Francesco - 1481/ 1487 - Firenze - Basilica di Santa Croce

SGL - TITOLO

SGLT - Titolo proprio	Firenze - S.Croce. Pulpito di Benedetto da Maiano. Morte e transito di S.Francesc[o]
SGLL - Titolo parallelo	NR (recupero pregresso)
SGLA - Titolo attribuito	NR (recupero pregresso)
SGLS - Specifiche del titolo	dell'autore, stampato nell'immagine

LC - LOCALIZZAZIONE GEOGRAFICO-AMMINISTRATIVA**PVC - LOCALIZZAZIONE GEOGRAFICO-AMMINISTRATIVA ATTUALE**

PVCS - Stato	Italia
PVCR - Regione	Emilia Romagna
PVCP - Provincia	BO
PVCC - Comune	Bologna

LDC - COLLOCAZIONE SPECIFICA

LDCT - Tipologia architettonica	monastero
LDCN - Denominazione	Università degli Studi di Bologna
LDCC - Complesso monumentale di appartenenza	Ex Convento di Santa Cristina
LDCU - Denominazione spazio viabilistico	piazzetta G. Morandi, 2
LDCS - Specifiche	Fototeca
LDCM - Denominazione raccolta	Dipartimento delle Arti Visive

UB - UBICAZIONE E DATI PATRIMONIALI**UBF - UBICAZIONE FOTO**

UBFP - Fondo	Fototeca
---------------------	----------

INV - INVENTARIO

INVN - Numero inventario generale	FSA0119
INVD - Data inventariazione	2007

LA - ALTRE LOCALIZZAZIONI GEOGRAFICO-AMMINISTRATIVE

TCL - Tipo di localizzazione	luogo di provenienza
-------------------------------------	----------------------

PRV - LOCALIZZAZIONE GEOGRAFICO-AMMINISTRATIVA

PRVR - Regione	Emilia Romagna
PRVP - Provincia	BO
PRVC - Comune	Bologna

PRC - COLLOCAZIONE SPECIFICA

PRCT - Tipologia architettonica	palazzo
PRCD - Denominazione	Università degli Studi di Bologna
PRCC - Complesso monumentale di appartenenza	Palazzo Poggi
PRCM - Denominazione raccolta	Dipartimento delle Arti Visive
PRCS - Specifiche	Studio docenti, piano terreno

PRD - DATA

PRDU - Data uscita	2005
---------------------------	------

LR - LUOGO E DATA DELLA RIPRESA**LRC - LOCALIZZAZIONE**

LRCR - Regione	Toscana
LRCP - Provincia	FI
LRCC - Comune	Firenze
LRD - Data	1870 ante
DT - CRONOLOGIA	
DTZ - CRONOLOGIA GENERICA	
DTZG - Secolo	XIX
DTS - CRONOLOGIA SPECIFICA	
DTSI - Da	1870
DTSV - Validita'	post
DTSF - A	1890
DTSL - Validita'	ante
DTM - MOTIVAZIONE CRONOLOGIA	
DTMM - Motivazione	analisi tecnico-formale
DTMS - Specifiche	lettering utilizzato dalla ditta Alinari nel ventennio 1870-1890
DTM - MOTIVAZIONE CRONOLOGIA	
DTMM - Motivazione	confronto
DTMS - Specifiche	con positivi analoghi datati
AU - DEFINIZIONE CULTURALE	
AUF - AUTORE DELLA FOTOGRAFIA	
AUFB - Nome scelto (ente collettivo)	Fratelli Alinari
AUFA - Dati anagrafici /estremi cronologici	1854-1920
AUFS - Riferimento all'autore	attr.
AUFR - Riferimento all'intervento	fotografo principale
AUFM - Motivazione dell'attribuzione	analisi stilistica
AUFM - Motivazione dell'attribuzione	analisi tecnico-formale
AUFM - Motivazione dell'attribuzione	confronto
AUFK - Specifiche sull'attribuzione	confronto con positivi analoghi con timbro Alinari
AUT - ALTRO AUTORE	
AUTN - Nome scelto (autore personale)	Benedetto da Maiano
AUTI - Indicazione del nome	BENEDETTO DA MAIANO
AUTA - Dati anagrafici	1442-1497
AUTS - Riferimento all'autore	attr.
AUTR - Riferimento	

all'intervento	scultore
AUTM - Motivazione dell'attribuzione	iscrizione
AUTM - Motivazione dell'attribuzione	bibliografia

PD - PRODUZIONE E DIFFUSIONE

PDF - RESPONSABILITA'

PDFB - Nome scelto (ente collettivo)	Fratelli Alinari
PDFA - Dati anagrafici /estremi cronologici	1854-1920
PDFR - Riferimento al ruolo	editore
PDFL - Luogo	Firenze
PDFD - Data	1890 ante
PDFM - Motivazione dell'attribuzione	analisi stilistica
PDFM - Motivazione dell'attribuzione	analisi tecnico-formale
PDFM - Motivazione dell'attribuzione	confronto
PDFK - Specifiche sull'attribuzione	confronto con positivi analoghi con timbro Alinari

RO - RAPPORTO

ROF - RAPPORTO OPERA INIZIALE/FINALE

ROFF - Stadio opera	positivo
ROFO - Opera iniziale /finale	negativo
ROFD - Datazione opera iniziale/finale	1870 ante
ROFM	analisi tecnico-formale
ROFC - Collocazione opera iniziale/finale	09/ FI/ Firenze/ Archivi Alinari

MT - DATI TECNICI

MTX - Indicazione di colore	B/ N
MTC - Materia e tecnica	albumina/carta
MIS - MISURE	
MISO - Tipo misure	supporto primario
MISU - Unita'	mm
MISA - Altezza	250
MISL - Larghezza	185
MIS - MISURE	
MISO - Tipo misure	supporto secondario
MISU - Unita'	mm
MISA - Altezza	270
MISL - Larghezza	310

CO - CONSERVAZIONE**STC - STATO DI CONSERVAZIONE**

STCC - Stato di conservazione	mediocre
STCS - Indicazioni specifiche	lacune/ lievi strappi/ scolorimento/ foxing/ macchie/ lievi deformazioni/ angoli superiori tagliati/ tracce di colla e depositi superficiali sul supporto secondario

DA - DATI ANALITICI**ISR - ISCRIZIONI**

ISRC - Classe di appartenenza	titolazione
ISRS - Tecnica di scrittura	fotografica
ISRP - Posizione	sul supporto primario: recto: in basso al centro
ISRI - Trascrizione	N.° 60[...]. FIRENZE_S.CORCE. PULPITO DI BENEDETTO DA MAIANO. MORTE E TRANSITO DI S.FRANCESC[O]

ISR - ISCRIZIONI

ISRC - Classe di appartenenza	didascalica
ISRS - Tecnica di scrittura	dattiloscritta
ISRP - Posizione	sul supporto secondario: recto: in alto a sinistra
ISRI - Trascrizione	BENEDETTO DA MAJANO

ISR - ISCRIZIONI

ISRC - Classe di appartenenza	documentaria
ISRS - Tecnica di scrittura	a matita
ISRP - Posizione	sul supporto secondario: verso: in alto a sinistra
ISRI - Trascrizione	FSA0119

DSO - Indicazioni sull'oggetto Positivo incollato su cartoncino di supporto.

TU - CONDIZIONE GIURIDICA E VINCOLI**CDG - CONDIZIONE GIURIDICA**

CDGG - Indicazione generica	proprietà Stato
CDGS - Indicazione specifica	Università degli Studi di Bologna
CDGI - Indirizzo	piazzetta G. Morandi, 2

DO - FONTI E DOCUMENTI DI RIFERIMENTO**FTA - DOCUMENTAZIONE FOTOGRAFICA**

FTAX - Genere	documentazione allegata
FTAP - Tipo	fotografia digitale
FTAN - Codice identificativo	FAV000951
FTAF - Formato	jpg

BIB - BIBLIOGRAFIA

BIBX - Genere	bibliografia specifica
BIBA - Autore	Quintavalle, Arturo Carlo
BIBD - Anno di edizione	2003

BIBN - V., pp., nn.

p. 596

AD - ACCESSO AI DATI**ADS - SPECIFICHE DI ACCESSO AI DATI****ADSP - Profilo di accesso**

1

ADSM - Motivazione

scheda contenente dati liberamente accessibili

CM - COMPILAZIONE**CMP - COMPILAZIONE****CMPD - Data**

2007

CMPN - Nome

Gagliano C.

**FUR - Funzionario
responsabile**

Giudici, Corinna

AGG - AGGIORNAMENTO - REVISIONE**AGGD - Data**

2010

AGGN - Nome

ARTPAST/ Mengoli E.

**AGGF - Funzionario
responsabile**

NR (recupero pregresso)