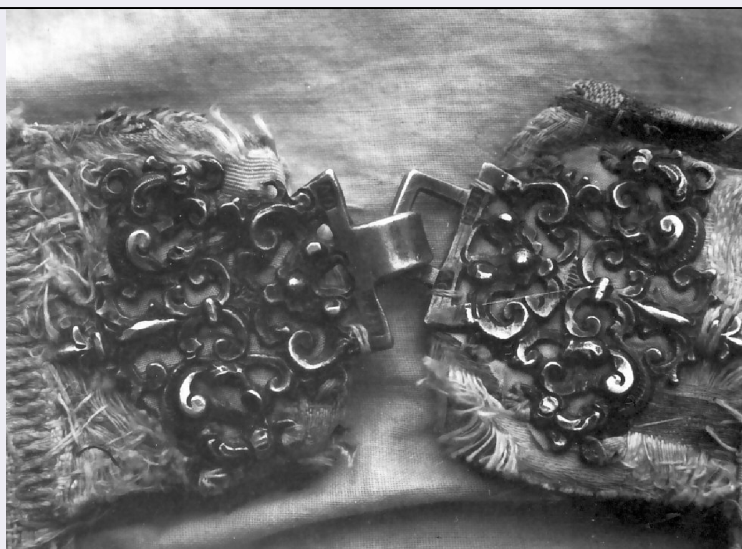


SCHEDA



CD - CODICI

TSK - Tipo Scheda	F
LIR - Livello ricerca	C
NCT - CODICE UNIVOCO	
NCTR - Codice regione	08
NCTN - Numero catalogo generale	00082235
ESC - Ente schedatore	S08
ECP - Ente competente	S08

OG - OGGETTO

OGT - OGGETTO

OGTD - Definizione dell'oggetto	positivo
OGTB - Natura biblioteconomica dell'oggetto	m

QNT - QUANTITA'

QNTN - Numero oggetti /elementi	1
---------------------------------	---

SG - SOGGETTO

SGT - SOGGETTO

SGTI - Identificazione	Storie della Passione di Cristo - Rilievi - Sculture
SGTD - Indicazioni sul soggetto	Giambologna - Rilievo con La salita al Calvario e l'incontro con la Veronica - 1585/ 1587 - Firenze - Chiesa della Santissima Annunziata, Cappella del Giambologna, già Cappella della Madonna del Soccorso

SGL - TITOLO

SGLT - Titolo proprio	Firenze - Chiesa della SS. Annunziata. L'Incontro di Gesù Cristo con la Veronica. (Giovanni Bologna.)
SGLL - Titolo parallelo	NR (recupero pregresso)
SGLA - Titolo attribuito	NR (recupero pregresso)
SGLS - Specifiche del titolo	dell'autore, stampato nell'immagine

LC - LOCALIZZAZIONE GEOGRAFICO-AMMINISTRATIVA**PVC - LOCALIZZAZIONE GEOGRAFICO-AMMINISTRATIVA ATTUALE**

PVCS - Stato	Italia
PVCR - Regione	Emilia Romagna
PVCP - Provincia	BO
PVCC - Comune	Bologna

LDC - COLLOCAZIONE SPECIFICA

LDCT - Tipologia architettonica	monastero
LDCN - Denominazione	Università degli Studi di Bologna
LDCC - Complesso monumentale di appartenenza	Ex Convento di Santa Cristina
LDCU - Denominazione spazio viabilistico	piazzetta G. Morandi, 2
LDCS - Specifiche	Fototeca
LDCM - Denominazione raccolta	Dipartimento delle Arti Visive

UB - UBICAZIONE E DATI PATRIMONIALI**UBF - UBICAZIONE FOTO**

UBFP - Fondo	Fototeca
---------------------	----------

INV - INVENTARIO

INVN - Numero inventario generale	FSA0383
INVD - Data inventariazione	2007

LA - ALTRE LOCALIZZAZIONI GEOGRAFICO-AMMINISTRATIVE

TCL - Tipo di localizzazione	luogo di provenienza
-------------------------------------	----------------------

PRV - LOCALIZZAZIONE GEOGRAFICO-AMMINISTRATIVA

PRVR - Regione	Emilia Romagna
PRVP - Provincia	BO
PRVC - Comune	Bologna

PRC - COLLOCAZIONE SPECIFICA

PRCT - Tipologia architettonica	palazzo
PRCD - Denominazione	Università degli Studi di Bologna
PRCC - Complesso monumentale di appartenenza	Palazzo Poggi
PRCM - Denominazione raccolta	Dipartimento delle Arti Visive
PRCS - Specifiche	Studio docenti, piano terreno

PRD - DATA

PRDU - Data uscita	2005
---------------------------	------

LR - LUOGO E DATA DELLA RIPRESA**LRC - LOCALIZZAZIONE**

LRCR - Regione	Toscana
LRCP - Provincia	FI
LRCC - Comune	Firenze
LRD - Data	1896 ante

DT - CRONOLOGIA

DTZ - CRONOLOGIA GENERICA

DTZG - Secolo XIX/ XX

DTS - CRONOLOGIA SPECIFICA

DTSI - Da 1890

DTSV - Validita' post

DTSF - A 1910

DTSL - Validita' ante

DTM - MOTIVAZIONE CRONOLOGIA

DTMM - Motivazione bibliografia

DTMS - Specifiche Catalogo Alinari 1896

DTM - MOTIVAZIONE CRONOLOGIA

DTMM - Motivazione analisi tecnico-formale

DTMS - Specifiche lettering utilizzato dalla ditta Alinari dal 1890 ca. al 1910 ca.

AU - DEFINIZIONE CULTURALE

AUF - AUTORE DELLA FOTOGRAFIA

AUFB - Nome scelto (ente collettivo) Fratelli Alinari

AUFI - Indicazione del nome e dell'indirizzo Ed.ne Alinari

AUFA - Dati anagrafici /estremi cronologici 1854-1920

AUFS - Riferimento all'autore ditta

AUFR - Riferimento all'intervento fotografo principale

AUFM - Motivazione dell'attribuzione iscrizione

AUFK - Specifiche sull'attribuzione a stampa sull'immagine

AUT - ALTRO AUTORE

AUTN - Nome scelto (autore personale) Giambologna

AUTI - Indicazione del nome Giovanni Bologna

AUTA - Dati anagrafici 1529-1608

AUTR - Riferimento all'intervento scultore

AUTM - Motivazione dell'attribuzione iscrizione

AUTM - Motivazione

dell'attribuzione	bibliografia
PD - PRODUZIONE E DIFFUSIONE	
PDF - RESPONSABILITA'	
PDFB - Nome scelto (ente collettivo)	Fratelli Alinari
PDFI - Indicazione del nome e dell'indirizzo	Ed.ne Alinari
PDFA - Dati anagrafici /estremi cronologici	1854-1920
PDFR - Riferimento al ruolo	editore
PDFL - Luogo	Firenze
PDFD - Data	1890 post
PDFM - Motivazione dell'attribuzione	iscrizione
PDFK - Specifiche sull'attribuzione	a stampa sull'immagine
RO - RAPPORTO	
ROF - RAPPORTO OPERA INIZIALE/FINALE	
ROFF - Stadio opera	positivo
ROFO - Opera iniziale /finale	negativo
ROFT - Titolo opera iniziale /finale	Firenze/ Chiesa della SS. Annunziata (Piazza omonima)./ Gesù Cristo e la sua passione, sei bassorilievi, di Gian Bologna.
ROFD - Datazione opera iniziale/finale	1896 ante
ROFM	bibliografia
ROFC - Collocazione opera iniziale/finale	09/ FI/ Firenze/ Archivi Alinari
ROFI - Inventario opera iniziale/finale	2039
MT - DATI TECNICI	
MTX - Indicazione di colore	B/ N
MTC - Materia e tecnica	albumina/carta
MIS - MISURE	
MISO - Tipo misure	supporto primario
MISU - Unita'	mm
MISA - Altezza	188
MISL - Larghezza	249
MIS - MISURE	
MISO - Tipo misure	supporto secondario
MISU - Unita'	mm
MISA - Altezza	270
MISL - Larghezza	310
MIS - MISURE	
MISO - Tipo misure	secondo supporto secondario

MISU - Unita'	mm
MISA - Altezza	188
MISL - Larghezza	250
CO - CONSERVAZIONE	
STC - STATO DI CONSERVAZIONE	
STCC - Stato di conservazione	mediocre
STCS - Indicazioni specifiche	scolorimento/ graffi/ graffette/ lievi screpolature/ abrasioni/ foxing/ depositi superficiali
DA - DATI ANALITICI	
ISR - ISCRIZIONI	
ISRC - Classe di appartenenza	titolazione
ISRS - Tecnica di scrittura	fotografica
ISRP - Posizione	sul supporto primario: recto: in basso al centro
ISRI - Trascrizione	(Ed.ne Alinari) P.e I.a N.° 2039. Chiesa della SS. Annunziata. L'Incontro di Gesù Cristo con la Veronica. (Giovanni Bologna.)
ISR - ISCRIZIONI	
ISRC - Classe di appartenenza	didascalica
ISRS - Tecnica di scrittura	dattiloscritta
ISRP - Posizione	sul supporto secondario: recto: in alto a sinistra
ISRI - Trascrizione	GIAMBOLOGNA
ISR - ISCRIZIONI	
ISRC - Classe di appartenenza	documentaria
ISRS - Tecnica di scrittura	a matita
ISRP - Posizione	sul supporto secondario: verso: in alto a sinistra
ISRI - Trascrizione	FSA0383
DSO - Indicazioni sull'oggetto	Positivo incollato su cartoncino di supporto e graffettato su secondo supporto in cartone.
TU - CONDIZIONE GIURIDICA E VINCOLI	
CDG - CONDIZIONE GIURIDICA	
CDGG - Indicazione generica	proprietà Stato
CDGS - Indicazione specifica	Università degli Studi di Bologna
CDGI - Indirizzo	piazzetta G. Morandi, 2
DO - FONTI E DOCUMENTI DI RIFERIMENTO	
FTA - DOCUMENTAZIONE FOTOGRAFICA	
FTAX - Genere	documentazione allegata
FTAP - Tipo	fotografia digitale
FTAN - Codice identificativo	FAV001300
FTAF - Formato	jpg
BIB - BIBLIOGRAFIA	

BIBX - Genere	bibliografia specifica
BIBA - Autore	Firenze Contorni
BIBD - Anno di edizione	1896
BIBN - V., pp., nn.	p. 9
BIB - BIBLIOGRAFIA	
BIBX - Genere	bibliografia specifica
BIBA - Autore	Quintavalle, Arturo Carlo
BIBD - Anno di edizione	2003
BIBN - V., pp., nn.	p. 596
AD - ACCESSO AI DATI	
ADS - SPECIFICHE DI ACCESSO AI DATI	
ADSP - Profilo di accesso	1
ADSM - Motivazione	scheda contenente dati liberamente accessibili
CM - COMPILAZIONE	
CMP - COMPILAZIONE	
CMPD - Data	2009
CMPN - Nome	Gagliano C.
FUR - Funzionario responsabile	Giudici, Corinna
AGG - AGGIORNAMENTO - REVISIONE	
AGGD - Data	2010
AGGN - Nome	ARTPAST/ Mengoli E.
AGGF - Funzionario responsabile	NR (recupero pregresso)