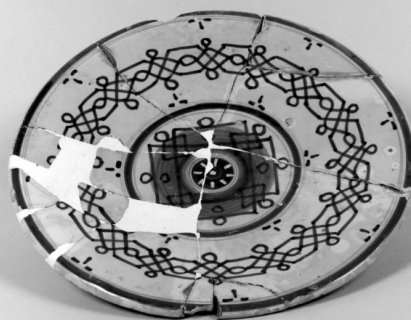


# SCHEDA



## CD - CODICI

TSK - Tipo Scheda	F
LIR - Livello ricerca	P
NCT - CODICE UNIVOCO	
NCTR - Codice regione	08
NCTN - Numero catalogo generale	00417621
ESC - Ente schedatore	S08
ECP - Ente competente	S08

## OG - OGGETTO

### OGT - OGGETTO

OGTD - Definizione dell'oggetto	diapositiva
OGTB - Natura biblioteconomica dell'oggetto	m

### QNT - QUANTITA'

QNTN - Numero oggetti /elementi	1
---------------------------------	---

## SG - SOGGETTO

### SGT - SOGGETTO

SGTI - Identificazione	Affreschi - Camera degli Sposi
SGTI - Identificazione	Mantegna, Andrea/ Soffitto della Camera degli Sposi/ Palazzo Ducale/ Mantova/ particolare dell'oculo con Putti e Dame affacciate
SGTD - Indicazioni sul soggetto	Mantegna, Andrea/ Soffitto della Camera degli Sposi/ Palazzo Ducale/ Mantova/ particolare dell'oculo con Putti e Dame affacciate

### SGL - TITOLO

SGLT - Titolo proprio	MANTOVA - Palazzo Ducale, o Reggia dei Gonzaga. Affresco della volta, nella camera detta degli Sposi. (Andrea Mantegna.)
SGLL - Titolo parallelo	NR (recupero pregresso)
SGLA - Titolo attribuito	NR (recupero pregresso)

**SGLS - Specifiche del titolo** dell'autore, stampato nell'immagine

## **LC - LOCALIZZAZIONE GEOGRAFICO-AMMINISTRATIVA**

### **PVC - LOCALIZZAZIONE GEOGRAFICO-AMMINISTRATIVA ATTUALE**

<b>PVCS - Stato</b>	Italia
<b>PVCR - Regione</b>	Emilia Romagna
<b>PVCP - Provincia</b>	BO
<b>PVCC - Comune</b>	Bologna

### **LDC - COLLOCAZIONE SPECIFICA**

<b>LDCT - Tipologia architettonica</b>	palazzo
<b>LDCN - Denominazione</b>	Palazzo Lambertini-Taruffi
<b>LDCU - Denominazione spazio viabilistico</b>	via Nazario Sauro, 18
<b>LDCM - Denominazione raccolta</b>	Liceo Ginnasio Minghetti

## **UB - UBICAZIONE E DATI PATRIMONIALI**

### **UBF - UBICAZIONE FOTO**

<b>UBFP - Fondo</b>	Fotografie Storiche Liceo Minghetti
---------------------	-------------------------------------

### **INV - INVENTARIO**

<b>INVN - Numero inventario generale</b>	LGM073
<b>INVD - Data inventariazione</b>	2006

## **LR - LUOGO E DATA DELLA RIPRESA**

### **LRC - LOCALIZZAZIONE**

<b>LRCR - Regione</b>	Lombardia
<b>LRCP - Provincia</b>	MN
<b>LRCC - Comune</b>	Mantova
<b>LRD - Data</b>	1920 post

## **DT - CRONOLOGIA**

### **DTZ - CRONOLOGIA GENERICA**

<b>DTZG - Secolo</b>	XX
----------------------	----

### **DTS - CRONOLOGIA SPECIFICA**

<b>DTSI - Da</b>	1920
<b>DTSV - Validita'</b>	post
<b>DTSF - A</b>	1930
<b>DTSL - Validita'</b>	ca.

### **DTM - MOTIVAZIONE CRONOLOGIA**

<b>DTMM - Motivazione</b>	riferimenti biografici
<b>DTMS - Specifiche</b>	ditta Alinari I.D.E.A. attiva dal 1920

## **AU - DEFINIZIONE CULTURALE**

### **AUF - AUTORE DELLA FOTOGRAFIA**

<b>AUFB - Nome scelto (ente collettivo)</b>	Alinari I.D.E.A.
<b>AUFI - Indicazione del</b>	

<b>nome e dell'indirizzo</b>	FRATELLI ALINARI (I.D.E.A.) Via Nazionale 8 FIRENZE
<b>AUFA - Dati anagrafici /estremi cronologici</b>	1920 post
<b>AUFR - Riferimento all'intervento</b>	fotografo principale
<b>AUFM - Motivazione dell'attribuzione</b>	iscrizione
<b>AUFK - Specifiche sull'attribuzione</b>	iscrizione sull'etichetta sopra la diapositiva
<b>AUT - ALTRO AUTORE</b>	
<b>AUTN - Nome scelto (autore personale)</b>	Mantegna, Andrea
<b>AUTI - Indicazione del nome</b>	Andrea Mantegna
<b>AUTA - Dati anagrafici</b>	1431/ 1506
<b>AUTR - Riferimento all'intervento</b>	pittore
<b>AUTM - Motivazione dell'attribuzione</b>	iscrizione
<b>PD - PRODUZIONE E DIFFUSIONE</b>	
<b>PDF - RESPONSABILITA'</b>	
<b>PDFB - Nome scelto (ente collettivo)</b>	Alinari I.D.E.A.
<b>PDFI - Indicazione del nome e dell'indirizzo</b>	FRATELLI ALINARI (I.D.E.A.) Via Nazionale 8 FIRENZE
<b>PDFA - Dati anagrafici /estremi cronologici</b>	1920 post
<b>PDFR - Riferimento al ruolo</b>	editore
<b>PDFL - Luogo</b>	Firenze
<b>PDFD - Data</b>	1920 post
<b>PDFM - Motivazione dell'attribuzione</b>	iscrizione
<b>PDFK - Specifiche sull'attribuzione</b>	iscrizione sull'etichetta della diapositiva
<b>MT - DATI TECNICI</b>	
<b>MTX - Indicazione di colore</b>	B/ N
<b>MTC - Materia e tecnica</b>	diapositiva/ vetro
<b>MIS - MISURE</b>	
<b>MISO - Tipo misure</b>	supporto primario
<b>MISU - Unita'</b>	mm
<b>MISA - Altezza</b>	84
<b>MISL - Larghezza</b>	98
<b>CO - CONSERVAZIONE</b>	
<b>STC - STATO DI CONSERVAZIONE</b>	
<b>STCC - Stato di conservazione</b>	discreto

<b>STCS - Indicazioni specifiche</b>	impronte/ specchio d'argento
<b>DA - DATI ANALITICI</b>	
<b>ISR - ISCRIZIONI</b>	
<b>ISRC - Classe di appartenenza</b>	documentaria
<b>ISRS - Tecnica di scrittura</b>	a penna
<b>ISRP - Posizione</b>	sul supporto primario: recto: sull'etichetta a sinistra
<b>ISRI - Trascrizione</b>	18719 292
<b>ISR - ISCRIZIONI</b>	
<b>ISRC - Classe di appartenenza</b>	didascalica
<b>ISRS - Tecnica di scrittura</b>	tipografica
<b>ISRP - Posizione</b>	sul supporto primario: recto: sull'etichetta a sinistra
<b>ISRI - Trascrizione</b>	SERIE ARTISTICA N.
<b>ISR - ISCRIZIONI</b>	
<b>ISRC - Classe di appartenenza</b>	didascalica
<b>ISRS - Tecnica di scrittura</b>	tipografica
<b>ISRP - Posizione</b>	sul supporto primario: verso: sull'etichetta a destra
<b>ISRI - Trascrizione</b>	FRATELLI ALINARI/ ITALIA - 8 Via Nazionale 8 - FIRENZE. (7)
<b>ISR - ISCRIZIONI</b>	
<b>ISRC - Classe di appartenenza</b>	titolazione
<b>ISRS - Tecnica di scrittura</b>	fotografica
<b>ISRP - Posizione</b>	sull'etichetta didascalica sotto l'immagine
<b>ISRI - Trascrizione</b>	(Ed.ne Alinari) P.2.N°. 18719. MANTOVA - Palazzo Ducale, o Reggia dei Gonzaga. Affresco della volta, nella camera detta degli Sposi. (Andrea Mantegna.)
<b>TU - CONDIZIONE GIURIDICA E VINCOLI</b>	
<b>CDG - CONDIZIONE GIURIDICA</b>	
<b>CDGG - Indicazione generica</b>	proprietà Stato
<b>CDGS - Indicazione specifica</b>	Liceo Ginnasio Minghetti
<b>CDGI - Indirizzo</b>	via Nazario Sauro, 28
<b>DO - FONTI E DOCUMENTI DI RIFERIMENTO</b>	
<b>FTA - DOCUMENTAZIONE FOTOGRAFICA</b>	
<b>FTAX - Genere</b>	documentazione allegata
<b>FTAP - Tipo</b>	fotografia digitale
<b>FTAN - Codice identificativo</b>	SPSAEBO LGM 00235303
<b>FTAF - Formato</b>	jpg
<b>AD - ACCESSO AI DATI</b>	
<b>ADS - SPECIFICHE DI ACCESSO AI DATI</b>	
<b>ADSP - Profilo di accesso</b>	1

<b>ADSM - Motivazione</b>	scheda contenente dati liberamente accessibili
<b>CM - COMPILAZIONE</b>	
<b>CMP - COMPILAZIONE</b>	
<b>CMPD - Data</b>	2006
<b>CMPN - Nome</b>	Palvesi E.
<b>FUR - Funzionario responsabile</b>	Giudici C.
<b>AGG - AGGIORNAMENTO - REVISIONE</b>	
<b>AGGD - Data</b>	2010
<b>AGGN - Nome</b>	ARTPAST/ Mengoli E.
<b>AGGF - Funzionario responsabile</b>	NR (recupero pregresso)
<b>AN - ANNOTAZIONI</b>	
<b>OSS - Osservazioni</b>	/DO[1]/VDS[1]/VDST[1]: CD ROM /DO[1]/VDS[1]/VDSI[1]: SKF468 La diapositiva fa parte della collezione fotografica del Liceo Minghetti che in tutto conta circa 1500 documenti tra cui stampe alla gelatina, slides su pellicola ed appunto diapositive su vetro che in passato venivano utilizzate per uso didattico.