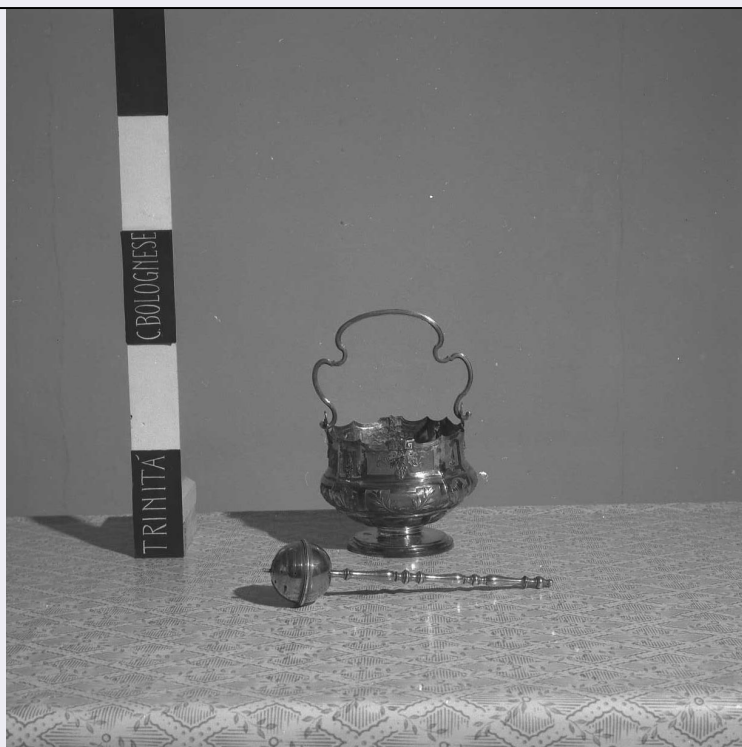


SCHEDA



CD - CODICI

TSK - Tipo Scheda OA

LIR - Livello ricerca C

NCT - CODICE UNIVOCO

NCTR - Codice regione 08

NCTN - Numero catalogo generale 00010870

ESC - Ente schedatore S08

ECP - Ente competente S08

OG - OGGETTO

OGT - OGGETTO

OGTD - Definizione servizio per aspersione

OGTV - Identificazione insieme

LC - LOCALIZZAZIONE GEOGRAFICO-AMMINISTRATIVA

PVC - LOCALIZZAZIONE GEOGRAFICO-AMMINISTRATIVA ATTUALE

PVCS - Stato Italia

PVCR - Regione Emilia Romagna

PVCP - Provincia RA

PVCC - Comune Castel Bolognese

LDC - COLLOCAZIONE SPECIFICA

DT - CRONOLOGIA

DTZ - CRONOLOGIA GENERICA

DTZG - Secolo secc. XVIII/ XIX

DTZS - Frazione di secolo fine/inizio

DTS - CRONOLOGIA SPECIFICA

DTSI - Da	1790
DTSF - A	1810
DTM - Motivazione cronologia	analisi stilistica
DTM - Motivazione cronologia	analisi storica

AU - DEFINIZIONE CULTURALE**AUT - AUTORE**

AUTR - Riferimento all'intervento	esecutore
AUTM - Motivazione dell'attribuzione	punzone
AUTN - Nome scelto	Boroni Giuseppe
AUTA - Dati anagrafici	1741/ 1830
AUTH - Sigla per citazione	10002245

MT - DATI TECNICI

MTC - Materia e tecnica	argento/ fusione/ sbalzo/ cesellatura
--------------------------------	---------------------------------------

MIS - MISURE

MISA - Altezza	23
MISL - Larghezza	15
MISV - Varie	secchiello: MISA 23, MISL 15/ aspersione: MISN 25, MISD 5

CO - CONSERVAZIONE**STC - STATO DI CONSERVAZIONE**

STCC - Stato di conservazione	buono
--------------------------------------	-------

DA - DATI ANALITICI**DES - DESCRIZIONE**

DESO - Indicazioni sull'oggetto	Secchiello con aspersione. Base circolare plurimodanata e liscia; corpo fortemente espanso sul fianco con alzata terminale diritta; decorazione a rami d'alloro intrecciati e foglie entro settori riquadrati; nell'alzata grappoli d'uva e pampini, pure entro settori, su fondo bulinato; orlo frastagliato con decorazione a greca. Manico sagomato ad anse e snodato. Il manico dell'aspersione è sagomato a triplice birillo ricordato da strozzature ed espansioni ad anello.
DESI - Codifica Iconclass	NR (recupero pregresso)
DESS - Indicazioni sul soggetto	NR (recupero pregresso)

STM - STEMMI, EMBLEMI, MARCHI

STMC - Classe di appartenenza	punzone
STMQ - Qualificazione	argentiere
STMI - Identificazione	Boroni Giuseppe
STMP - Posizione	NR (recupero pregresso)
STMD - Descrizione	monogramma mariano sovrapposto alla lettera G (rilevato dallo studio Bulgari)
NSC - Notizie storico-critiche	Notizie sull'argentiere romano sono in C. Bulgari, "Argentieri gemmari e orafi d'Italia", Roma, ivi 1958, I, p. 198.

TU - CONDIZIONE GIURIDICA E VINCOLI**CDG - CONDIZIONE GIURIDICA****CDGG - Indicazione
generica**

proprietà Ente religioso cattolico

DO - FONTI E DOCUMENTI DI RIFERIMENTO**FTA - DOCUMENTAZIONE FOTOGRAFICA****FTAX - Genere**

documentazione allegata

FTAP - Tipo

fotografia b/n

FTAN - Codice identificativo

SPSAEBO 00043065

AD - ACCESSO AI DATI**ADS - SPECIFICHE DI ACCESSO AI DATI****ADSP - Profilo di accesso**

3

ADSM - Motivazione

scheda di bene non adeguatamente sorvegliabile

CM - COMPILAZIONE**CMP - COMPILAZIONE****CMPD - Data**

1972

CMPN - Nome

Corbara A.

**FUR - Funzionario
responsabile**

Gnudi C.

RVM - TRASCRIZIONE PER INFORMATIZZAZIONE**RVMD - Data**

2010

RVMN - Nome

ICCD/ DG BASAE/

AGG - AGGIORNAMENTO - REVISIONE**AGGD - Data**

2010

AGGN - Nome

ICCD/ DG BASAE/ Salimbeni B.

**AGGF - Funzionario
responsabile**

NR (recupero pregresso)