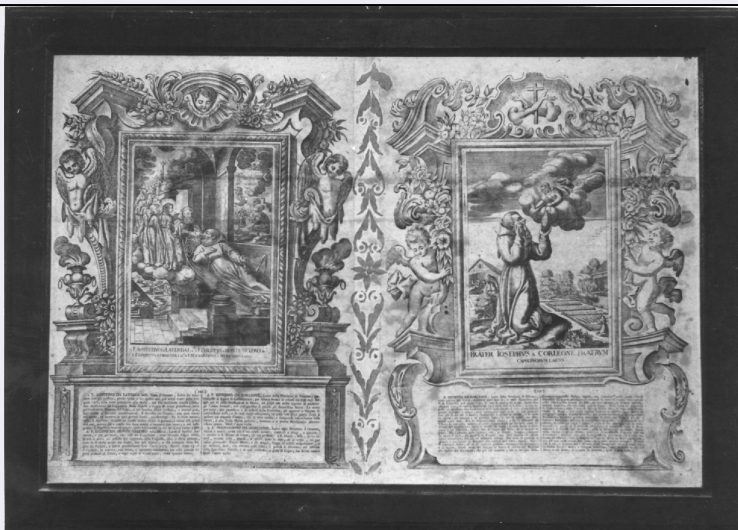


SCHEDA



CD - CODICI

TSK - Tipo Scheda	S
LIR - Livello ricerca	P
NCT - CODICE UNIVOCO	
NCTR - Codice regione	11
NCTN - Numero catalogo generale	00259746
ESC - Ente schedatore	S70
ECP - Ente competente	S70

RV - RELAZIONI

OG - OGGETTO

OGT - OGGETTO

OGTD - Definizione stampa

SGT - SOGGETTO

SGTI - Identificazione Frate Agostino da Laterza, Frate Filippo da Montevicchio, Frate Giuseppe da Corleone, Frate Bernardino da Murciano

LC - LOCALIZZAZIONE GEOGRAFICA AMMINISTRATIVA

PVC - LOCALIZZAZIONE GEOGRAFICO-AMMINISTRATIVA ATTUALE

PVCS - Stato Italia

PVCR - Regione Marche

PVCP - Provincia MC

PVCC - Comune Camerino

LDC - COLLOCAZIONE SPECIFICA

DT - CRONOLOGIA

DTZ - CRONOLOGIA GENERICA

DTZG - Secolo sec. XVIII

DTS - CRONOLOGIA SPECIFICA

DTSI - Da 1750

DTSF - A 1768

DTSL - Validita'	post
DTM - Motivazione cronologica	contesto
AU - DEFINIZIONE CULTURALE	
AUT - AUTORE	
AUTR - Riferimento all'intervento	incisore
AUTM - Motivazione dell'attribuzione	firma
AUTN - Nome scelto	Loeffler Johann Heinrich
AUTA - Dati anagrafici	1604 ca./ notizie fino al 1688
AUTH - Sigla per citazione	70004182
AUT - AUTORE	
AUTR - Riferimento all'intervento	inventore
AUTM - Motivazione dell'attribuzione	documentazione
AUTN - Nome scelto	Schott Johannes
AUTA - Dati anagrafici	notizie sec. XVII
AUTH - Sigla per citazione	70004183
MT - DATI TECNICI	
MTC - Materia e tecnica	carta/ acquaforte
MIS - MISURE	
MISU - Unita'	mm.
MISA - Altezza	555
MISL - Larghezza	425
MIF - MISURE FOGLIO	
MIFU - Unita'	mm.
MIFA - Altezza	610
MIFL - Larghezza	445
CO - CONSERVAZIONE	
STC - STATO DI CONSERVAZIONE	
STCC - Stato di conservazione	buono
DA - DATI ANALITICI	
DES - DESCRIZIONE	
DESI - Codifica Iconclass	La parte figurata è inserita in una cornice di fantasia in cui si uniscono elementi architettonici, vegetali e di figura, caratterizzata al centro da due telamoni angelici.
DESS - Indicazioni sul soggetto	Personaggi: Frate Agostino da Laterza; Frate Filippo da Montevecchio; Frate Giuseppe da Corleone; Frate Bernardino da Murciano. Figure: confratelli.
ISR - ISCRIZIONI	
ISRC - Classe di appartenenza	documentaria

ISRS - Tecnica di scrittura	a inchiostro
ISRT - Tipo di caratteri	corsivo
ISRP - Posizione	in basso, a sinistra
ISRI - Trascrizione	Loffler fecit
ISR - ISCRIZIONI	
ISRC - Classe di appartenenza	documentaria
ISRS - Tecnica di scrittura	a inchiostro
ISRT - Tipo di caratteri	lettere capitali
ISRP - Posizione	in basso, al centro
ISRI - Trascrizione	1. AUGUSTINUS A LATERTIA LAIC.us/ 2. F. PHILIPPUS A MONTE VETERI LAI.us/ 3. F. IOSEPHUS A CORLEONE LAI.us/ 4. F. BERNARDINUS A MURCIANO LAICUS
NSC - Notizie storico-critiche	La stampa costituisce la prima dell'opera "Flores Seraphici... Capuccinorum" che consiste in una collezione di stampe raffiguranti i Cappuccini più illustri dal 1525 al 1612, denominata Flores Seraphici, opera del cappuccino Carlo dAremberg che si avvale degli incisori fiamminghi Löffler, attivi a Colonia intorno alla metà del secolo XVII. Il maggiore, Johann Eckhard fu attivo dal 1630 al 1675; il minore Johann Heindrich.

TU - CONDIZIONE GIURIDICA E VINCOLI

CDG - CONDIZIONE GIURIDICA

CDGG - Indicazione generica	proprietà Ente religioso cattolico
------------------------------------	------------------------------------

DO - FONTI E DOCUMENTI DI RIFERIMENTO

FTA - DOCUMENTAZIONE FOTOGRAFICA

FTAX - Genere	documentazione allegata
FTAP - Tipo	fotografia b/n
FTAN - Codice identificativo	SBSAE Urbino 117415-H

AD - ACCESSO AI DATI

ADS - SPECIFICHE DI ACCESSO AI DATI

ADSP - Profilo di accesso	3
ADSM - Motivazione	scheda di bene non adeguatamente sorvegliabile

CM - COMPILAZIONE

CMP - COMPILAZIONE

CMPD - Data	1979
CMPN - Nome	Oberti M. C.
FUR - Funzionario responsabile	Barucca G.

RVM - TRASCRIZIONE PER INFORMATIZZAZIONE

RVMD - Data	2010
RVMN - Nome	ICCD/ DG BASAE/ Malaspina P.

AGG - AGGIORNAMENTO - REVISIONE

AGGD - Data	2010
AGGN - Nome	ICCD/DG BASAE/ Malaspina P.

