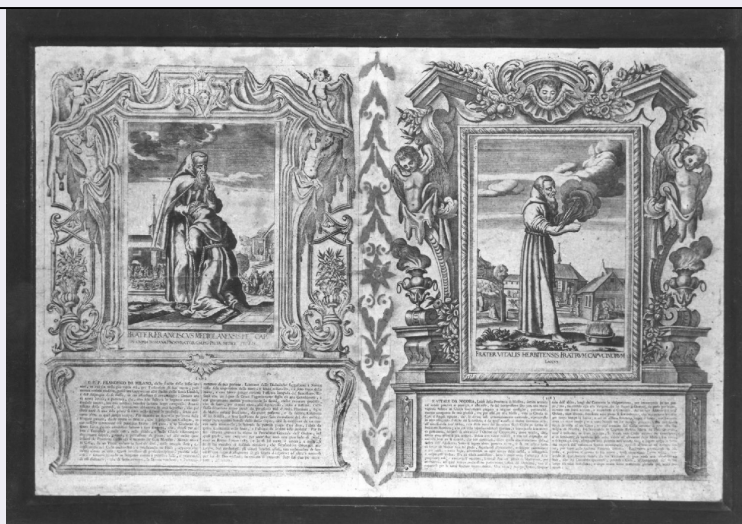


SCHEDA



CD - CODICI

TSK - Tipo Scheda S

LIR - Livello ricerca P

NCT - CODICE UNIVOCO

NCTR - Codice regione 11

NCTN - Numero catalogo generale 00259755

ESC - Ente schedatore S70

ECP - Ente competente S70

RV - RELAZIONI

OG - OGGETTO

OGT - OGGETTO

OGTD - Definizione stampa

SGT - SOGGETTO

SGTI - Identificazione Frate Francesco da Milano

LC - LOCALIZZAZIONE GEOGRAFICA AMMINISTRATIVA

PVC - LOCALIZZAZIONE GEOGRAFICO-AMMINISTRATIVA ATTUALE

PVCS - Stato Italia

PVCR - Regione Marche

PVCP - Provincia MC

PVCC - Comune Camerino

LDC - COLLOCAZIONE SPECIFICA

DT - CRONOLOGIA

DTZ - CRONOLOGIA GENERICA

DTZG - Secolo sec. XVIII

DTS - CRONOLOGIA SPECIFICA

DTSI - Da 1750

DTSF - A 1768

DTSL - Validita' post

DTM - Motivazione cronologica	contesto
--------------------------------------	----------

AU - DEFINIZIONE CULTURALE

AUT - AUTORE

AUTR - Riferimento all'intervento	incisore
AUTM - Motivazione dell'attribuzione	firma
AUTN - Nome scelto	Loeffler Johann Heinrich
AUTA - Dati anagrafici	1604 ca./ notizie fino al 1688
AUTH - Sigla per citazione	70004182

AUT - AUTORE

AUTR - Riferimento all'intervento	inventore
AUTM - Motivazione dell'attribuzione	documentazione
AUTN - Nome scelto	Schott Johannes
AUTA - Dati anagrafici	notizie sec. XVII
AUTH - Sigla per citazione	70004183

MT - DATI TECNICI

MTC - Materia e tecnica	carta/ acquaforte
--------------------------------	-------------------

MIS - MISURE

MISU - Unita'	mm.
MISA - Altezza	555
MISL - Larghezza	425

MIF - MISURE FOGLIO

MIFU - Unita'	mm.
MIFA - Altezza	610
MIFL - Larghezza	445

CO - CONSERVAZIONE

STC - STATO DI CONSERVAZIONE

STCC - Stato di conservazione	buono
--------------------------------------	-------

DA - DATI ANALITICI

DES - DESCRIZIONE

DESI - Codifica Iconclass	La parte figurata è inserita in una cornice di fantasia in cui si uniscono elementi architettonici, vegetali e di figura, caratterizzata da due angeli sorreggenti drappaggi.
DESS - Indicazioni sul soggetto	Personaggi: Frate Francesco da Milano. Figure: figure maschili.

ISR - ISCRIZIONI

ISRC - Classe di appartenenza	documentaria
ISRS - Tecnica di scrittura	a inchiostro
ISRT - Tipo di caratteri	lettere capitali

ISRP - Posizione	in basso, al centro
ISRI - Trascrizione	Frater Franciscus Mediolanensis FF.um Cap.um/ In Curia Romana Procurator Gulis et Proae Mediol.sis Prolis
NSC - Notizie storico-critiche	La stampa costituisce la prima dell'opera "Flores Seraphici... Capuccinorum" che consiste in una collezione di stampe raffiguranti i Cappuccini più illustri dal 1525 al 1612, denominata Flores Seraphici, opera del cappuccino Carlo dAremberg che si avvale degli incisori fiamminghi Löffler, attivi a Colonia intorno alla metà del secolo XVII. Il maggiore, Johann Eckhard fu attivo dal 1630 al 1675; il minore Johann Heindrich.
TU - CONDIZIONE GIURIDICA E VINCOLI	
CDG - CONDIZIONE GIURIDICA	
CDGG - Indicazione generica	proprietà Ente religioso cattolico
DO - FONTI E DOCUMENTI DI RIFERIMENTO	
FTA - DOCUMENTAZIONE FOTOGRAFICA	
FTAX - Genere	documentazione allegata
FTAP - Tipo	fotografia b/n
FTAN - Codice identificativo	SBSAE Urbino 117421-H
AD - ACCESSO AI DATI	
ADS - SPECIFICHE DI ACCESSO AI DATI	
ADSP - Profilo di accesso	3
ADSM - Motivazione	scheda di bene non adeguatamente sorvegliabile
CM - COMPILAZIONE	
CMP - COMPILAZIONE	
CMPD - Data	1979
CMPN - Nome	Oberti M. C.
FUR - Funzionario responsabile	Barucca G.
RVM - TRASCRIZIONE PER INFORMATIZZAZIONE	
RVMD - Data	2010
RVMN - Nome	ICCD/ DG BASAE/ Malaspina P.
AGG - AGGIORNAMENTO - REVISIONE	
AGGD - Data	2010
AGGN - Nome	ICCD/DG BASAE/ Malaspina P.
AGGF - Funzionario responsabile	NR (recupero pregresso)