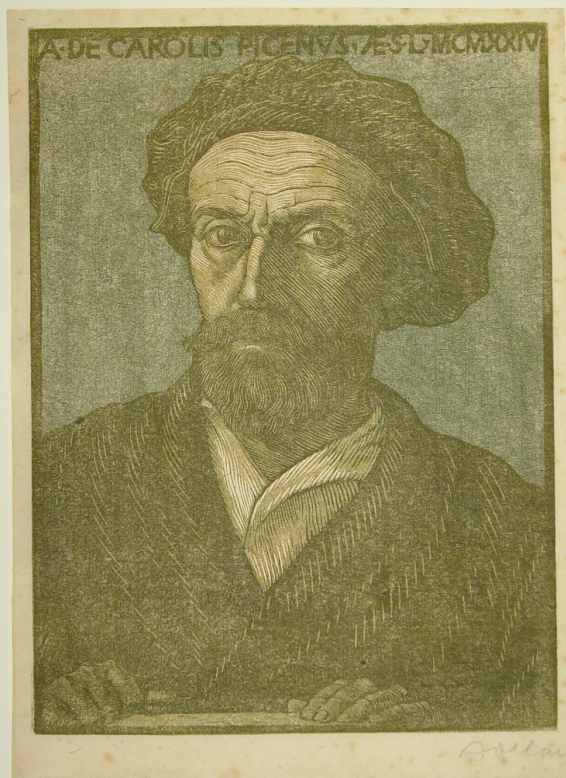


# SCHEDA



## CD - CODICI

TSK - Tipo Scheda	S
LIR - Livello ricerca	P
<b>NCT - CODICE UNIVOCO</b>	
NCTR - Codice regione	11
NCTN - Numero catalogo generale	00262078
ESC - Ente schedatore	S70
ECP - Ente competente	S70

## OG - OGGETTO

### OGT - OGGETTO

OGTD - Definizione	stampa tagliata
OGTT - Tipologia	stampa di invenzione

### SGT - SOGGETTO

SGTI - Identificazione	autoritratto di Adolfo De Carolis
------------------------	-----------------------------------

## LC - LOCALIZZAZIONE GEOGRAFICA AMMINISTRATIVA

### PVC - LOCALIZZAZIONE GEOGRAFICO-AMMINISTRATIVA ATTUALE

PVCS - Stato	Italia
PVCR - Regione	Marche
PVCP - Provincia	PU

<b>PVCC - Comune</b>	Urbino
<b>PVCL - Localita'</b>	URBINO
<b>LDC - COLLOCAZIONE SPECIFICA</b>	
<b>LDCT - Tipologia</b>	palazzo
<b>LDCQ - Qualificazione</b>	ducale
<b>LDCN - Denominazione</b>	Palazzo Ducale
<b>LDCU - Denominazione spazio viabilistico</b>	Piazza Duca Federico
<b>LDCM - Denominazione raccolta</b>	Galleria Nazionale delle Marche
<b>LDCS - Specifiche</b>	deposito piano superiore
<b>UB - UBICAZIONE E DATI PATRIMONIALI</b>	
<b>INV - INVENTARIO DI MUSEO O DI SOPRINTENDENZA</b>	
<b>INVN - Numero</b>	9/S
<b>INVD - Data</b>	NR (recupero pregresso)
<b>STI - Stima</b>	
<b>DT - CRONOLOGIA</b>	
<b>DTZ - CRONOLOGIA GENERICA</b>	
<b>DTZG - Secolo</b>	sec. XX
<b>DTZS - Frazione di secolo</b>	primo quarto
<b>DTS - CRONOLOGIA SPECIFICA</b>	
<b>DTSI - Da</b>	1924
<b>DTSF - A</b>	1924
<b>DTM - Motivazione cronologica</b>	data
<b>AU - DEFINIZIONE CULTURALE</b>	
<b>AUT - AUTORE</b>	
<b>AUTS - Riferimento all'autore</b>	attribuito
<b>AUTM - Motivazione dell'attribuzione</b>	firma
<b>AUTN - Nome scelto</b>	De Carolis Adolfo
<b>AUTA - Dati anagrafici</b>	1874/ 1928
<b>AUTH - Sigla per citazione</b>	10003893
<b>MT - DATI TECNICI</b>	
<b>MTC - Materia e tecnica</b>	carta/ xilografia
<b>MIS - MISURE</b>	
<b>MISU - Unita'</b>	mm.
<b>MISA - Altezza</b>	270
<b>MISL - Larghezza</b>	200
<b>CO - CONSERVAZIONE</b>	
<b>STC - STATO DI CONSERVAZIONE</b>	
<b>STCC - Stato di conservazione</b>	buono

**RS - RESTAURI****RST - RESTAURI**

RSTD - Data 1999

RSTN - Nome operatore Conte M.

**DA - DATI ANALITICI****DES - DESCRIZIONE**

DESI - Codifica Iconclass NR (recupero pregresso)

DESS - Indicazioni sul soggetto  
Soggetti profani: ritratti virili. Personaggi: De Carolis Adolfo.  
Abbigliamento: vestaglia; cappello.**ISR - ISCRIZIONI**

ISRC - Classe di appartenenza documentaria

ISRL - Lingua latino

ISRS - Tecnica di scrittura NR (recupero pregresso)

ISRT - Tipo di caratteri lettere capitali

ISRP - Posizione in alto

ISRI - Trascrizione A. DE CAROLIS-PICENVVS.AE.S.L. MCMXXIV

**ISR - ISCRIZIONI**

ISRC - Classe di appartenenza documentaria

ISRS - Tecnica di scrittura a matita

ISRT - Tipo di caratteri corsivo

ISRP - Posizione nel margine inferiore a destra

ISRI - Trascrizione A De Caro

**NSC - Notizie storico-critiche**

Il ritratto a mezza figura costituisce, nella fitta produzione sia pittorica che calcografica di De Carolis, uno dei generi prediletti dall'artista. Le morbide cadenze ritmiche della linea e la delicata cromia si fondono mirabilmente in un'acuta indagine psicologica.

**TU - CONDIZIONE GIURIDICA E VINCOLI****CDG - CONDIZIONE GIURIDICA**

CDGG - Indicazione generica proprietà Stato

CDGS - Indicazione specifica Ministero per i Beni e le Attività Culturali

**DO - FONTI E DOCUMENTI DI RIFERIMENTO****FTA - DOCUMENTAZIONE FOTOGRAFICA**

FTAX - Genere documentazione allegata

FTAP - Tipo fotografia digitale

FTAN - Codice identificativo SPSAE Urbino 000030I

**MST - MOSTRE**

MSTT - Titolo Adolfo De Carolis e il Liberty nelle Marche

MSTL - Luogo Macerata

MSTD - Data 1999

**AD - ACCESSO AI DATI**

**ADS - SPECIFICHE DI ACCESSO AI DATI****ADSP - Profilo di accesso**

1

**ADSM - Motivazione**

scheda contenente dati liberamente accessibili

**CM - COMPILAZIONE****CMP - COMPILAZIONE****CMPD - Data**

2008

**CMPN - Nome**

Melideo S.

**FUR - Funzionario  
responsabile**

Barucca G.

**RVM - TRASCRIZIONE PER INFORMATIZZAZIONE****RVMD - Data**

2008

**RVMN - Nome**

Melideo S.

**AN - ANNOTAZIONI****OSS - Osservazioni**

La bibliografia specifica più recente è: R. Bossaglia, "Adolfo De Carolis e il Liberty nelle Marche", Milano 1999, n. 75, p. 74.