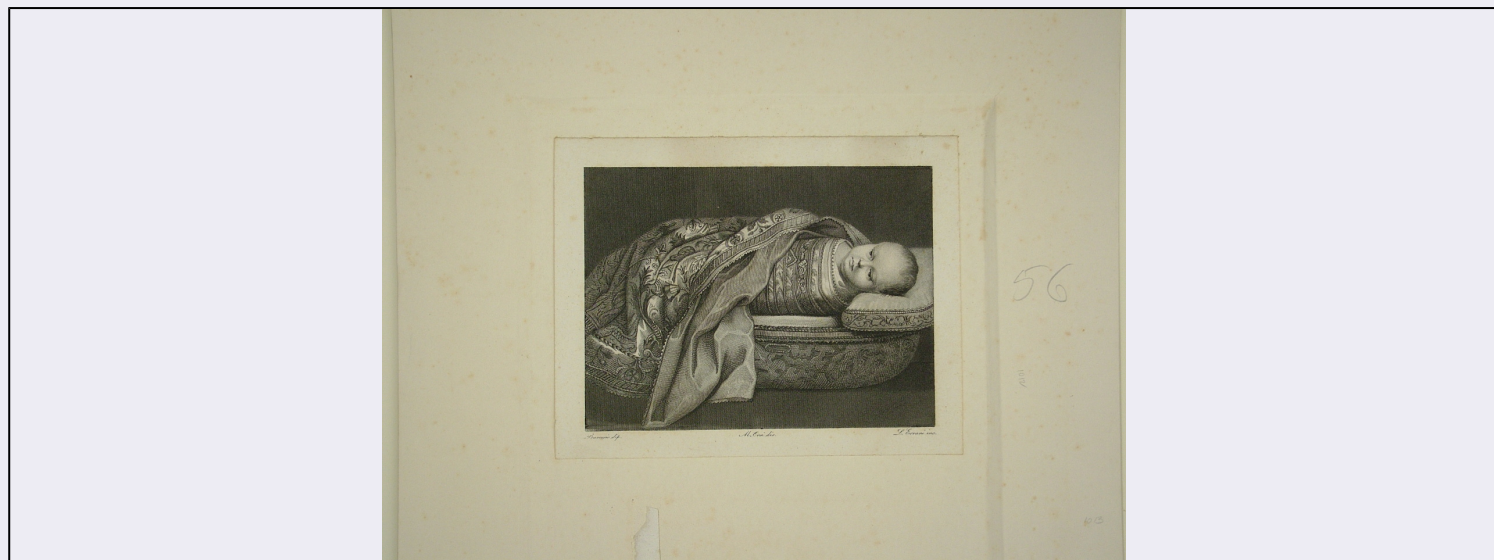


SCHEDA



CD - CODICI

| | |
|---------------------------------|----------|
| TSK - Tipo Scheda | S |
| LIR - Livello ricerca | P |
| NCT - CODICE UNIVOCO | |
| NCTR - Codice regione | 11 |
| NCTN - Numero catalogo generale | 00262125 |
| ESC - Ente schedatore | S70 |
| ECP - Ente competente | S70 |

OG - OGGETTO

OGT - OGGETTO

| | |
|--------------------|------------------------|
| OGTD - Definizione | stampa |
| OGTT - Tipologia | stampa di riproduzione |

SGT - SOGGETTO

| | |
|------------------------|--------------------------------------|
| SGTI - Identificazione | Federico Ubaldo della Rovere neonato |
|------------------------|--------------------------------------|

LC - LOCALIZZAZIONE GEOGRAFICA AMMINISTRATIVA

PVC - LOCALIZZAZIONE GEOGRAFICO-AMMINISTRATIVA ATTUALE

| | |
|------------------|--------|
| PVCS - Stato | Italia |
| PVCR - Regione | Marche |
| PVCP - Provincia | PU |
| PVCC - Comune | Urbino |
| PVCL - Localita' | URBINO |

LDC - COLLOCAZIONE SPECIFICA

| | |
|--|----------------------|
| LDCT - Tipologia | palazzo |
| LDCQ - Qualificazione | ducale |
| LDCN - Denominazione | Palazzo Ducale |
| LDCU - Denominazione spazio viabilistico | Piazza Duca Federico |
| LDCM - Denominazione | |

| | |
|--|---------------------------------|
| raccolta | Galleria Nazionale delle Marche |
| LDCS - Specifiche | deposito piano superiore |
| UB - UBICAZIONE E DATI PATRIMONIALI | |
| INV - INVENTARIO DI MUSEO O DI SOPRINTENDENZA | |
| INVN - Numero | 56/S |
| INVD - Data | NR (recupero pregresso) |
| STI - Stima | |
| DT - CRONOLOGIA | |
| DTZ - CRONOLOGIA GENERICA | |
| DTZG - Secolo | sec. XIX |
| DTS - CRONOLOGIA SPECIFICA | |
| DTSI - Da | 1835 |
| DTSV - Validita' | ca. |
| DTSF - A | 1866 |
| DTSL - Validita' | ante |
| DTM - Motivazione cronologica | analisi storica |
| AU - DEFINIZIONE CULTURALE | |
| AUT - AUTORE | |
| AUTS - Riferimento all'autore | attribuito |
| AUTR - Riferimento all'intervento | invenzione |
| AUTM - Motivazione dell'attribuzione | analisi iconografica |
| AUTN - Nome scelto | Vitali Alessandro |
| AUTA - Dati anagrafici | 1580/ 1640 |
| AUTH - Sigla per citazione | 70002137 |
| AUT - AUTORE | |
| AUTS - Riferimento all'autore | attribuito |
| AUTR - Riferimento all'intervento | incisione |
| AUTM - Motivazione dell'attribuzione | iscrizione |
| AUTN - Nome scelto | Errani Luigi |
| AUTA - Dati anagrafici | 1811/ 1866 |
| AUTH - Sigla per citazione | 70003971 |
| AAT - Altre attribuzioni | Orsi M. disegnatore |
| MT - DATI TECNICI | |
| MTC - Materia e tecnica | carta/ bulino |
| MIS - MISURE | |
| MISU - Unita' | mm. |
| MISA - Altezza | 125 |

| | |
|---|--|
| MISL - Larghezza | 165 |
| CO - CONSERVAZIONE | |
| STC - STATO DI CONSERVAZIONE | |
| STCC - Stato di conservazione | buono |
| DA - DATI ANALITICI | |
| DES - DESCRIZIONE | |
| DESI - Codifica Iconclass | NR (recupero pregresso) |
| DESS - Indicazioni sul soggetto | Soggetti profani: ritratti. Personaggi: Federico Ubaldo della Rovere neonato. Oggetti: culla; cuscino; coperta. |
| ISR - ISCRIZIONI | |
| ISRC - Classe di appartenenza | documentaria |
| ISRS - Tecnica di scrittura | NR (recupero pregresso) |
| ISRT - Tipo di caratteri | corsivo |
| ISRP - Posizione | in basso |
| ISRI - Trascrizione | Barocci dip./ M. Orsi dis./ L. Errani inc. |
| NSC - Notizie storico-critiche | La stampa è tratta da un dipinto di Alessandro Vitali, datato al 1605, anno di nascita di Federico Ubaldo della Rovere.L'opera pittorica è stata impropriamente attribuita a Federico Barocci dall'incisore Errani, che ne riporta il nome nell'iscrizione in basso. Errani, attivo intorno a metà Ottocento, tradusse in incisioni molte composizioni di maestri del passato. |
| TU - CONDIZIONE GIURIDICA E VINCOLI | |
| CDG - CONDIZIONE GIURIDICA | |
| CDGG - Indicazione generica | proprietà Stato |
| CDGS - Indicazione specifica | Ministero per i Beni e le Attività Culturali |
| DO - FONTI E DOCUMENTI DI RIFERIMENTO | |
| FTA - DOCUMENTAZIONE FOTOGRAFICA | |
| FTAX - Genere | documentazione allegata |
| FTAP - Tipo | fotografia digitale |
| FTAN - Codice identificativo | SPSAE Urbino 000077I |
| AD - ACCESSO AI DATI | |
| ADS - SPECIFICHE DI ACCESSO AI DATI | |
| ADSP - Profilo di accesso | 1 |
| ADSM - Motivazione | scheda contenente dati liberamente accessibili |
| CM - COMPILAZIONE | |
| CMP - COMPILAZIONE | |
| CMPD - Data | 2008 |
| CMPN - Nome | Melideo S. |
| FUR - Funzionario responsabile | Barucca G. |
| RVM - TRASCRIZIONE PER INFORMATIZZAZIONE | |

| | |
|--------------------|------------|
| RVMD - Data | 2008 |
| RVMN - Nome | Melideo S. |