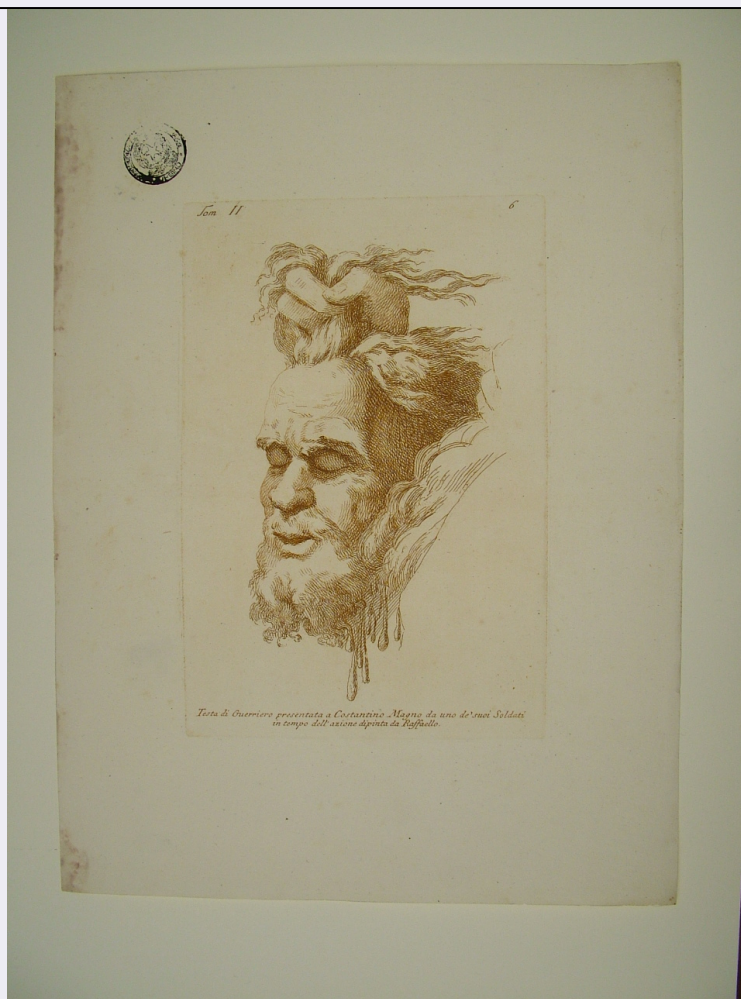


SCHEDA



CD - CODICI

TSK - Tipo Scheda	S
LIR - Livello ricerca	P
NCT - CODICE UNIVOCO	
NCTR - Codice regione	11
NCTN - Numero catalogo generale	00262218
ESC - Ente schedatore	S70
ECP - Ente competente	S70

RV - RELAZIONI

ROZ - Altre relazioni	1100262160
-----------------------	------------

OG - OGGETTO

OGT - OGGETTO	
OGTD - Definizione	stampa
OGTT - Tipologia	stampa di riproduzione
OGTV - Identificazione	elemento d'insieme

SGT - SOGGETTO

SGTI - Identificazione	testa di guerriero decapitata
------------------------	-------------------------------

LC - LOCALIZZAZIONE GEOGRAFICA AMMINISTRATIVA

PVC - LOCALIZZAZIONE GEOGRAFICO-AMMINISTRATIVA ATTUALE

PVCS - Stato	Italia
PVCR - Regione	Marche
PVCP - Provincia	PU
PVCC - Comune	Urbino
PVCL - Localita'	URBINO
LDC - COLLOCAZIONE SPECIFICA	
LDCT - Tipologia	palazzo
LDCQ - Qualificazione	ducale
LDCN - Denominazione	Palazzo Ducale
LDCU - Denominazione spazio viabilistico	Piazza Duca Federico
LDCM - Denominazione raccolta	Galleria Nazionale delle Marche
LDCS - Specifiche	deposito piano superiore
UB - UBICAZIONE E DATI PATRIMONIALI	
INV - INVENTARIO DI MUSEO O DI SOPRINTENDENZA	
INVN - Numero	156/S
INVD - Data	NR (recupero pregresso)
STI - Stima	
DT - CRONOLOGIA	
DTZ - CRONOLOGIA GENERICA	
DTZG - Secolo	sec. XVIII
DTZS - Frazione di secolo	terzo quarto
DTS - CRONOLOGIA SPECIFICA	
DTSI - Da	1759
DTSV - Validita'	ca.
DTSE - A	1759
DTSL - Validita'	ca.
DTM - Motivazione cronologica	documentazione
AU - DEFINIZIONE CULTURALE	
AUT - AUTORE	
AUTS - Riferimento all'autore	attribuito
AUTR - Riferimento all'intervento	invenzione
AUTM - Motivazione dell'attribuzione	iscrizione
AUTN - Nome scelto	Sanzio Raffaello
AUTA - Dati anagrafici	1483/ 1520
AUTH - Sigla per citazione	10009388
AUT - AUTORE	
AUTS - Riferimento all'autore	attribuito

AUTR - Riferimento all'intervento	incisione
AUTM - Motivazione dell'attribuzione	analisi iconografica
AUTN - Nome scelto	Fidanza Paolo
AUTA - Dati anagrafici	1731/ 1775 ca.
AUTH - Sigla per citazione	70001257
MT - DATI TECNICI	
MTC - Materia e tecnica	carta/ acquaforte
MIS - MISURE	
MISU - Unita'	mm.
MISA - Altezza	306
MISL - Larghezza	205
CO - CONSERVAZIONE	
STC - STATO DI CONSERVAZIONE	
STCC - Stato di conservazione	buono
DA - DATI ANALITICI	
DES - DESCRIZIONE	
DESI - Codifica Iconclass	NR (recupero pregresso)
DESS - Indicazioni sul soggetto	Parti anatomiche: testa; mano.
ISR - ISCRIZIONI	
ISRC - Classe di appartenenza	didascalica
ISRS - Tecnica di scrittura	NR (recupero pregresso)
ISRT - Tipo di caratteri	corsivo
ISRP - Posizione	in basso
ISRI - Trascrizione	Testa di Guerriero presentato a Costantino Magno da uno de' suoi Soldati in tempo dell'azione dipinta da Raffaello.
ISR - ISCRIZIONI	
ISRC - Classe di appartenenza	documentaria
ISRS - Tecnica di scrittura	NR (recupero pregresso)
ISRT - Tipo di caratteri	corsivo
ISRP - Posizione	in alto
ISRI - Trascrizione	Tom II 6
NSC - Notizie storico-critiche	La stampa fa parte della raccolta che Paolo Fidanza realizzò tra il 1757 ed il 1760 a Roma, divisa in tre volumi e contenente diverse incisioni tratte dai dipinti di pittori famosi. In particolare Fidanza ripropose "teste scelte di personaggi illustri in lettere, e in armi cavate già dall'antico, o dall'Originale, e dipinte nel Vaticano da Raffaello d'Urbino", a cui aggiunse riproduzioni di soggetti di altri artisti tra cui Guido Reni. Questa stampa appartiene al II tomo, come asserisce l'iscrizione in alto, realizzato nel 1759, per cui il foglio va datato allo stesso anno.

TU - CONDIZIONE GIURIDICA E VINCOLI**CDG - CONDIZIONE GIURIDICA****CDGG - Indicazione
generica**

proprietà Stato

**CDGS - Indicazione
specifica**

Ministero per i Beni e le Attività Culturali

DO - FONTI E DOCUMENTI DI RIFERIMENTO**FTA - DOCUMENTAZIONE FOTOGRAFICA****FTAX - Genere**

documentazione allegata

FTAP - Tipo

fotografia digitale

FTAN - Codice identificativo

SPSAE Urbino 000178I

AD - ACCESSO AI DATI**ADS - SPECIFICHE DI ACCESSO AI DATI****ADSP - Profilo di accesso**

1

ADSM - Motivazione

scheda contenente dati liberamente accessibili

CM - COMPILAZIONE**CMP - COMPILAZIONE****CMPD - Data**

2008

CMPN - Nome

Melideo S.

**FUR - Funzionario
responsabile**

Barucca G.

RVM - TRASCRIZIONE PER INFORMATIZZAZIONE**RVMD - Data**

2008

RVMN - Nome

Melideo S.

AN - ANNOTAZIONI**OSS - Osservazioni**

Nella stampa compare il timbro della Soprintendenza di Urbino. Non esiste una bibliografia specifica per la stampa, la fonte di riferimento è: Paolo Fidanza, "teste scelte di personaggi illustri in lettere, e in armi cavate già dall'antico, o dall'Originale, e dipinte nel Vaticano da Raffaello d'Urbino. Ora esattamente disegnate, incise in rame secondo la loro grandezza, e divise in tre tomi da Paolo Fidanza pittore e incisore romano".