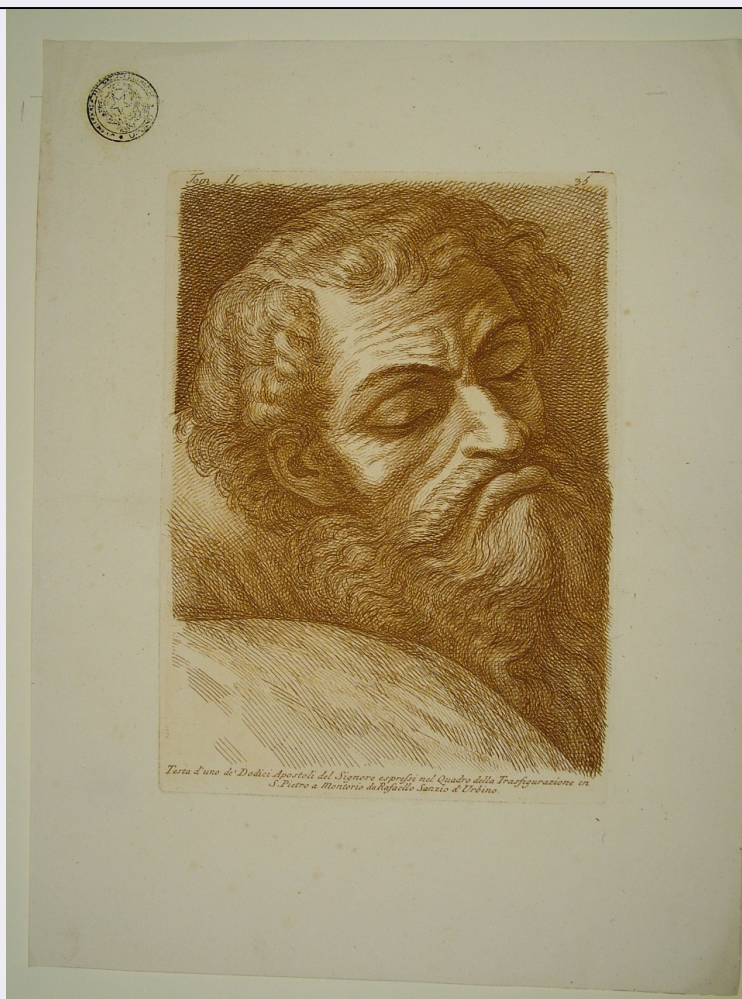


# SCHEDA



## CD - CODICI

TSK - Tipo Scheda	S
LIR - Livello ricerca	P
<b>NCT - CODICE UNIVOCO</b>	
NCTR - Codice regione	11
NCTN - Numero catalogo generale	00262280
ESC - Ente schedatore	S70
ECP - Ente competente	S70

## RV - RELAZIONI

ROZ - Altre relazioni	1100262160
-----------------------	------------

## OG - OGGETTO

### OGT - OGGETTO

OGTD - Definizione	stampa
OGTT - Tipologia	stampa di riproduzione
OGTV - Identificazione	elemento d'insieme

### SGT - SOGGETTO

SGTI - Identificazione	Apostolo
------------------------	----------

## LC - LOCALIZZAZIONE GEOGRAFICA AMMINISTRATIVA

PVC - LOCALIZZAZIONE GEOGRAFICO-AMMINISTRATIVA ATTUALE

<b>PVCS - Stato</b>	Italia
<b>PVCR - Regione</b>	Marche
<b>PVCP - Provincia</b>	PU
<b>PVCC - Comune</b>	Urbino
<b>PVCL - Localita'</b>	URBINO

#### **LDC - COLLOCAZIONE SPECIFICA**

<b>LDCT - Tipologia</b>	palazzo
<b>LDCQ - Qualificazione</b>	ducale
<b>LDCN - Denominazione</b>	Palazzo Ducale
<b>LDCU - Denominazione spazio viabilistico</b>	Piazza Duca Federico
<b>LDCM - Denominazione raccolta</b>	Galleria Nazionale delle Marche
<b>LDCS - Specifiche</b>	deposito piano superiore

#### **UB - UBICAZIONE E DATI PATRIMONIALI**

##### **INV - INVENTARIO DI MUSEO O DI SOPRINTENDENZA**

<b>INVN - Numero</b>	218/S
<b>INVD - Data</b>	NR (recupero pregresso)
<b>STI - Stima</b>	

#### **DT - CRONOLOGIA**

##### **DTZ - CRONOLOGIA GENERICA**

<b>DTZG - Secolo</b>	sec. XVIII
<b>DTZS - Frazione di secolo</b>	terzo quarto

##### **DTS - CRONOLOGIA SPECIFICA**

<b>DTSI - Da</b>	1759
<b>DTSV - Validita'</b>	ca.
<b>DTSF - A</b>	1759
<b>DTSL - Validita'</b>	ca.
<b>DTM - Motivazione cronologica</b>	documentazione

#### **AU - DEFINIZIONE CULTURALE**

##### **AUT - AUTORE**

<b>AUTS - Riferimento all'autore</b>	attribuito
<b>AUTR - Riferimento all'intervento</b>	invenzione
<b>AUTM - Motivazione dell'attribuzione</b>	iscrizione
<b>AUTN - Nome scelto</b>	Sanzio Raffaello
<b>AUTA - Dati anagrafici</b>	1483/ 1520
<b>AUTH - Sigla per citazione</b>	10009388

##### **AUT - AUTORE**

<b>AUTS - Riferimento all'autore</b>	attribuito
--------------------------------------	------------

<b>AUTR - Riferimento all'intervento</b>	incisione
<b>AUTM - Motivazione dell'attribuzione</b>	analisi iconografica
<b>AUTN - Nome scelto</b>	Fidanza Paolo
<b>AUTA - Dati anagrafici</b>	1731/ 1775 ca.
<b>AUTH - Sigla per citazione</b>	70001257
<b>MT - DATI TECNICI</b>	
<b>MTC - Materia e tecnica</b>	carta/ acquaforte
<b>MIS - MISURE</b>	
<b>MISU - Unita'</b>	mm.
<b>MISA - Altezza</b>	312
<b>MISL - Larghezza</b>	223
<b>CO - CONSERVAZIONE</b>	
<b>STC - STATO DI CONSERVAZIONE</b>	
<b>STCC - Stato di conservazione</b>	buono
<b>DA - DATI ANALITICI</b>	
<b>DES - DESCRIZIONE</b>	
<b>DESI - Codifica Iconclass</b>	NR (recupero pregresso)
<b>DESS - Indicazioni sul soggetto</b>	Figure: figura maschile: testa di apostolo.
<b>ISR - ISCRIZIONI</b>	
<b>ISRC - Classe di appartenenza</b>	didascalica
<b>ISRS - Tecnica di scrittura</b>	NR (recupero pregresso)
<b>ISRT - Tipo di caratteri</b>	corsivo
<b>ISRP - Posizione</b>	in basso
<b>ISRI - Trascrizione</b>	Testa d'uno de' Dodici Apostoli del Signore espressi nel Quadro della Trasfigurazione in S. Pietro a Montorio da Raffaello Sanzio da Urbino.
<b>ISR - ISCRIZIONI</b>	
<b>ISRC - Classe di appartenenza</b>	documentaria
<b>ISRS - Tecnica di scrittura</b>	NR (recupero pregresso)
<b>ISRT - Tipo di caratteri</b>	corsivo
<b>ISRP - Posizione</b>	in alto
<b>ISRI - Trascrizione</b>	Tom II 35
<b>NSC - Notizie storico-critiche</b>	La stampa fa parte della raccolta che Paolo Fidanza realizzò tra il 1757 ed il 1760 a Roma, divisa in tre volumi e contenente diverse incisioni tratte dai dipinti di pittori famosi. In particolare Fidanza ripropose "teste scelte di personaggi illustri in lettere, e in armi cavate già dall'antico, o dall'Originale, e dipinte nel Vaticano da Raffaello d'Urbino", a cui aggiunse riproduzioni di soggetti di altri artisti tra cui Guido Reni. Questa stampa appartiene al II tomo, come asserisce l'iscrizione in alto, realizzato nel 1759, per cui il foglio va datato allo stesso anno.

**TU - CONDIZIONE GIURIDICA E VINCOLI****CDG - CONDIZIONE GIURIDICA****CDGG - Indicazione generica**

proprietà Stato

**CDGS - Indicazione specifica**

Ministero per i Beni e le Attività Culturali

**DO - FONTI E DOCUMENTI DI RIFERIMENTO****FTA - DOCUMENTAZIONE FOTOGRAFICA****FTAX - Genere**

documentazione allegata

**FTAP - Tipo**

fotografia digitale

**FTAN - Codice identificativo**

SPSAE Urbino 000240I

**AD - ACCESSO AI DATI****ADS - SPECIFICHE DI ACCESSO AI DATI****ADSP - Profilo di accesso**

1

**ADSM - Motivazione**

scheda contenente dati liberamente accessibili

**CM - COMPILAZIONE****CMP - COMPILAZIONE****CMPD - Data**

2008

**CMPN - Nome**

Melideo S.

**FUR - Funzionario responsabile**

Barucca G.

**RVM - TRASCRIZIONE PER INFORMATIZZAZIONE****RVMD - Data**

2008

**RVMN - Nome**

Melideo S.

**AN - ANNOTAZIONI****OSS - Osservazioni**

Nella stampa compare il timbro della Soprintendenza di Urbino. Non esiste una bibliografia specifica per la stampa, la fonte di riferimento è: Paolo Fidanza, "teste scelte di personaggi illustri in lettere, e in armi cavate già dall'antico, o dall'Originale, e dipinte nel Vaticano da Raffaello d'Urbino. Ora esattamente disegnate, incise in rame secondo la loro grandezza, e divise in tre tomi da Paolo Fidanza pittore e incisore romano".