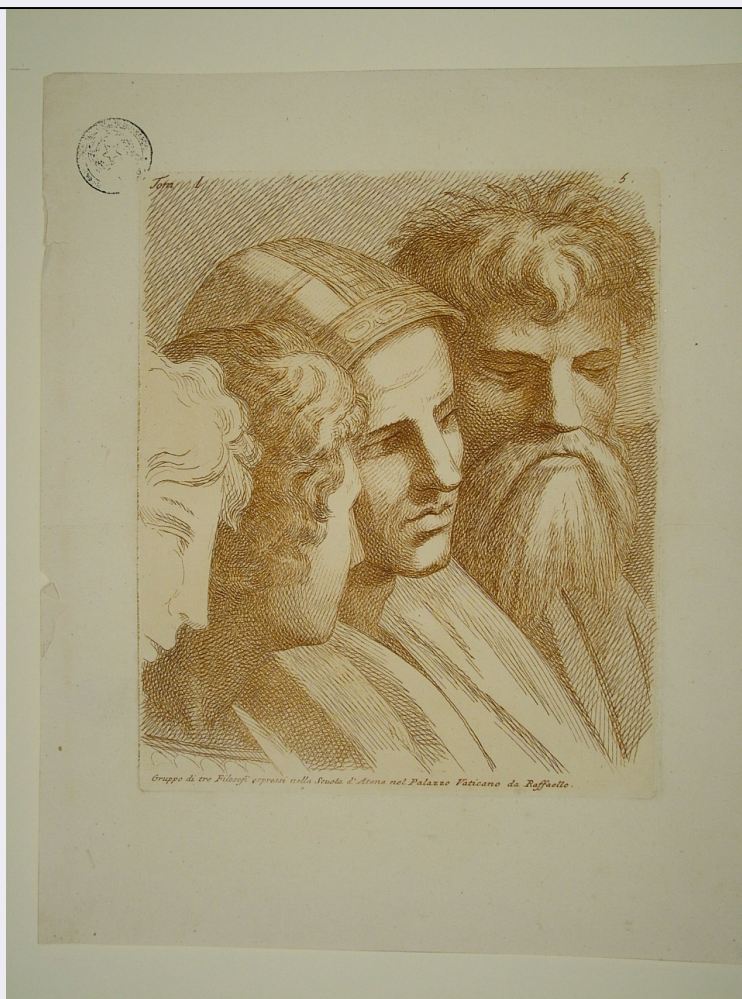


# SCHEDA



## CD - CODICI

TSK - Tipo Scheda S

LIR - Livello ricerca P

### NCT - CODICE UNIVOCO

NCTR - Codice regione 11

NCTN - Numero catalogo generale 00262294

ESC - Ente schedatore S70

ECP - Ente competente S70

## RV - RELAZIONI

ROZ - Altre relazioni 1100262160

## OG - OGGETTO

### OGT - OGGETTO

OGTD - Definizione stampa

OGTT - Tipologia stampa di riproduzione

OGTV - Identificazione elemento d'insieme

### SGT - SOGGETTO

SGTI - Identificazione teste di filosofi

## LC - LOCALIZZAZIONE GEOGRAFICA AMMINISTRATIVA

PVC - LOCALIZZAZIONE GEOGRAFICO-AMMINISTRATIVA ATTUALE

PVCS - Stato	Italia
PVCR - Regione	Marche
PVCP - Provincia	PU
PVCC - Comune	Urbino
PVCL - Localita'	URBINO
LDC - COLLOCAZIONE SPECIFICA	
LDCT - Tipologia	palazzo
LDCQ - Qualificazione	ducale
LDCN - Denominazione	Palazzo Ducale
LDCU - Denominazione spazio viabilistico	Piazza Duca Federico
LDCM - Denominazione raccolta	Galleria Nazionale delle Marche
LDCS - Specifiche	deposito piano superiore
UB - UBICAZIONE E DATI PATRIMONIALI	
INV - INVENTARIO DI MUSEO O DI SOPRINTENDENZA	
INVN - Numero	232/S
INVD - Data	NR (recupero pregresso)
STI - Stima	
DT - CRONOLOGIA	
DTZ - CRONOLOGIA GENERICA	
DTZG - Secolo	sec. XVIII
DTZS - Frazione di secolo	terzo quarto
DTS - CRONOLOGIA SPECIFICA	
DTSI - Da	1757
DTSV - Validita'	ca.
DTSE - A	1757
DTSL - Validita'	ca.
DTM - Motivazione cronologica	documentazione
AU - DEFINIZIONE CULTURALE	
AUT - AUTORE	
AUTS - Riferimento all'autore	attribuito
AUTR - Riferimento all'intervento	invenzione
AUTM - Motivazione dell'attribuzione	iscrizione
AUTN - Nome scelto	Sanzio Raffaello
AUTA - Dati anagrafici	1483/ 1520
AUTH - Sigla per citazione	10009388
AUT - AUTORE	
AUTS - Riferimento all'autore	attribuito

<b>AUTR - Riferimento all'intervento</b>	incisione
<b>AUTM - Motivazione dell'attribuzione</b>	analisi iconografica
<b>AUTN - Nome scelto</b>	Fidanza Paolo
<b>AUTA - Dati anagrafici</b>	1731/ 1775 ca.
<b>AUTH - Sigla per citazione</b>	70001257
<b>MT - DATI TECNICI</b>	
<b>MTC - Materia e tecnica</b>	carta/ acquaforte
<b>MIS - MISURE</b>	
<b>MISU - Unita'</b>	mm.
<b>MISA - Altezza</b>	422
<b>MISL - Larghezza</b>	340
<b>CO - CONSERVAZIONE</b>	
<b>STC - STATO DI CONSERVAZIONE</b>	
<b>STCC - Stato di conservazione</b>	buono
<b>DA - DATI ANALITICI</b>	
<b>DES - DESCRIZIONE</b>	
<b>DESI - Codifica Iconclass</b>	NR (recupero pregresso)
<b>DESS - Indicazioni sul soggetto</b>	Figure: figure maschili: teste di filosofi.
<b>ISR - ISCRIZIONI</b>	
<b>ISRC - Classe di appartenenza</b>	didascalica
<b>ISRS - Tecnica di scrittura</b>	NR (recupero pregresso)
<b>ISRT - Tipo di caratteri</b>	corsivo
<b>ISRP - Posizione</b>	in basso
<b>ISRI - Trascrizione</b>	Gruppo di tre Filosofi espressi nella Scuola d'Atene nel Palazzo Vaticano da Raffaello.
<b>ISR - ISCRIZIONI</b>	
<b>ISRC - Classe di appartenenza</b>	documentaria
<b>ISRS - Tecnica di scrittura</b>	NR (recupero pregresso)
<b>ISRT - Tipo di caratteri</b>	corsivo
<b>ISRP - Posizione</b>	in alto
<b>ISRI - Trascrizione</b>	Tom I 5
<b>NSC - Notizie storico-critiche</b>	La stampa fa parte della raccolta che Paolo Fidanza realizzò tra il 1757 ed il 1760 a Roma, divisa in tre volumi e contenente diverse incisioni tratte dai dipinti di pittori famosi. In particolare Fidanza ripropose "teste scelte di personaggi illustri in lettere, e in armi cavate già dall'antico, o dall'Originale, e dipinte nel Vaticano da Raffaello d'Urbino", a cui aggiunse riproduzioni di soggetti di altri artisti tra cui Guido Reni. Questa stampa appartiene al I tomo, come asserisce l'iscrizione in alto, realizzato nel 1757, per cui il foglio va datato allo stesso anno.

**TU - CONDIZIONE GIURIDICA E VINCOLI****CDG - CONDIZIONE GIURIDICA****CDGG - Indicazione  
generica**

proprietà Stato

**CDGS - Indicazione  
specifica**

Ministero per i Beni e le Attività Culturali

**DO - FONTI E DOCUMENTI DI RIFERIMENTO****FTA - DOCUMENTAZIONE FOTOGRAFICA****FTAX - Genere**

documentazione allegata

**FTAP - Tipo**

fotografia digitale

**FTAN - Codice identificativo**

SPSAE Urbino 000254I

**AD - ACCESSO AI DATI****ADS - SPECIFICHE DI ACCESSO AI DATI****ADSP - Profilo di accesso**

1

**ADSM - Motivazione**

scheda contenente dati liberamente accessibili

**CM - COMPILAZIONE****CMP - COMPILAZIONE****CMPD - Data**

2008

**CMPN - Nome**

Melideo S.

**FUR - Funzionario  
responsabile**

Barucca G.

**RVM - TRASCRIZIONE PER INFORMATIZZAZIONE****RVMD - Data**

2008

**RVMN - Nome**

Melideo S.

**AN - ANNOTAZIONI****OSS - Osservazioni**

Nella stampa compare il timbro della Soprintendenza di Urbino. Non esiste una bibliografia specifica per la stampa, la fonte di riferimento è: Paolo Fidanza, "teste scelte di personaggi illustri in lettere, e in armi cavate già dall'antico, o dall'Originale, e dipinte nel Vaticano da Raffaello d'Urbino. Ora esattamente disegnate, incise in rame secondo la loro grandezza, e divise in tre tomi da Paolo Fidanza pittore e incisore romano".