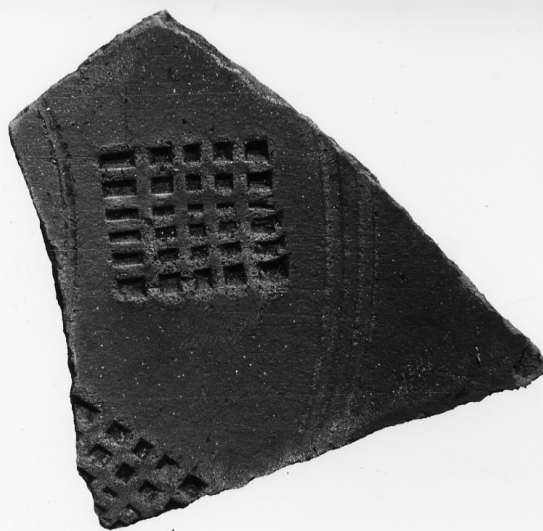


SCHEDA



CD - CODICI

TSK - Tipo Scheda	S
LIR - Livello ricerca	P
NCT - CODICE UNIVOCO	
NCTR - Codice regione	11
NCTN - Numero catalogo generale	00262727
ESC - Ente schedatore	S70
ECP - Ente competente	S70

OG - OGGETTO

OGT - OGGETTO

OGTD - Definizione	stampa
OGTT - Tipologia	stampa di invenzione

SGT - SOGGETTO

SGTI - Identificazione	paesaggio fantastico
SGTT - Titolo	paesaggio rupestre con scena di caccia agli elefanti

LC - LOCALIZZAZIONE GEOGRAFICA AMMINISTRATIVA

PVC - LOCALIZZAZIONE GEOGRAFICO-AMMINISTRATIVA ATTUALE

PVCS - Stato	Italia
PVCR - Regione	Marche
PVCP - Provincia	PU
PVCC - Comune	Urbino

LDC - COLLOCAZIONE SPECIFICA

LDCT - Tipologia	palazzo
LDCQ - Qualificazione	ducale
LDCN - Denominazione	Palazzo Ducale di Urbino
LDCU - Denominazione spazio viabilistico	piazza Duca Federico, 107
LDCM - Denominazione	

raccolta	Galleria Nazionale delle Marche di Urbino
LDCS - Specifiche	deposito del secondo piano
UB - UBICAZIONE E DATI PATRIMONIALI	
UBO - Ubicazione originaria	SC
INV - INVENTARIO DI MUSEO O DI SOPRINTENDENZA	
INVN - Numero	725/S
INVD - Data	NR (recupero pregresso)
STI - Stima	
DT - CRONOLOGIA	
DTZ - CRONOLOGIA GENERICA	
DTZG - Secolo	secc. XVI/ XVII
DTZS - Frazione di secolo	fine/inizio
DTS - CRONOLOGIA SPECIFICA	
DTSI - Da	1590
DTSF - A	1610
DTM - Motivazione cronologica	analisi stilistica
AU - DEFINIZIONE CULTURALE	
AUT - AUTORE	
AUTM - Motivazione dell'attribuzione	iscrizione
AUTN - Nome scelto	Galle Philip
AUTA - Dati anagrafici	1537/1612
AUTH - Sigla per citazione	70004007
AUT - AUTORE	
AUTM - Motivazione dell'attribuzione	NR (recupero pregresso)
AUTN - Nome scelto	Collaert Jean
AUTA - Dati anagrafici	1566/1628
AUTH - Sigla per citazione	70004006
AUT - AUTORE	
AUTM - Motivazione dell'attribuzione	iscrizione
AUTN - Nome scelto	Van der Straet Jan
AUTA - Dati anagrafici	1523/1605
AUTH - Sigla per citazione	70004005
MT - DATI TECNICI	
MTC - Materia e tecnica	carta/ bulino
MIS - MISURE	
MISU - Unita'	mm.
MISA - Altezza	190.7
MISL - Larghezza	260.4
FRM - Formato	rettangolare

CO - CONSERVAZIONE**STC - STATO DI CONSERVAZIONE**

STCC - Stato di conservazione	mediocre
--------------------------------------	----------

DA - DATI ANALITICI**DES - DESCRIZIONE**

DESI - Codifica Iconclass	NR (recupero pregresso)
----------------------------------	-------------------------

DESS - Indicazioni sul soggetto	Animali: leoni; leonesse; elefanti; cervi; struzzi; bue. Figure maschili. Paesaggi: paesaggio rupestre. Fiumi: cascata; specchio d'acqua. Piante: alberi; cespugli.
--	---

ISR - ISCRIZIONI

ISRC - Classe di appartenenza	documentaria
--------------------------------------	--------------

ISRL - Lingua	latino
----------------------	--------

ISRS - Tecnica di scrittura	a penna
------------------------------------	---------

ISRT - Tipo di caratteri	corsivo
---------------------------------	---------

ISRP - Posizione	In basso all'interno della scena.
-------------------------	-----------------------------------

ISRI - Trascrizione	Joan Stradanus invent/Jean Collaert sculp./Phlis Galle excud.
----------------------------	---

ISR - ISCRIZIONI

ISRC - Classe di appartenenza	didascalica
--------------------------------------	-------------

ISRL - Lingua	latino
----------------------	--------

ISRS - Tecnica di scrittura	a penna
------------------------------------	---------

ISRT - Tipo di caratteri	corsivo
---------------------------------	---------

ISRP - Posizione	In basso all'esterno della scena incisa.
-------------------------	--

ISRI - Trascrizione	Aethiopum tellus gignit genus omne Ferarum . /Hic Tygris , Leo , Bos filuester , Struthio , Ceruus , /Et complura simul tranquille Animalia vivunt ./Tantum Elephantophagis Elefantos caedere mos est .
----------------------------	---

NSC - Notizie storico-critiche

Questa incisione che rappresenta una scena in ambiente fantastico con la caccia agli elefanti, come indicato nell'iscrizione è da attribuire a tre artisti che lavorarono spesso insieme: Johannes Stradanus (Jan Van der Straet) è l'autore della scena fantastica, Jean Collaert la disegnò e venne realizzata da Philip (o Philips) Galle. (Per i cenni biografici vd. scheda n. 00262722)

TU - CONDIZIONE GIURIDICA E VINCOLI**CDG - CONDIZIONE GIURIDICA**

CDGG - Indicazione generica	proprietà Stato
------------------------------------	-----------------

CDGS - Indicazione specifica	Ministero per i Beni e le Attività Culturali
-------------------------------------	--

DO - FONTI E DOCUMENTI DI RIFERIMENTO**FTA - DOCUMENTAZIONE FOTOGRAFICA**

FTAX - Genere	documentazione allegata
----------------------	-------------------------

FTAP - Tipo	fotografia digitale
--------------------	---------------------

FTAN - Codice identificativo	SPSAE Urbino 000744I
-------------------------------------	----------------------

AD - ACCESSO AI DATI

ADS - SPECIFICHE DI ACCESSO AI DATI**ADSP - Profilo di accesso**

1

ADSM - Motivazione

scheda contenente dati liberamente accessibili

CM - COMPILAZIONE**CMP - COMPILAZIONE****CMPD - Data**

2008

CMPN - Nome

D'Angelo M.

**FUR - Funzionario
responsabile**

Barucca G.

RVM - TRASCRIZIONE PER INFORMATIZZAZIONE**RVMD - Data**

2008

RVMN - Nome

D'Angelo M.