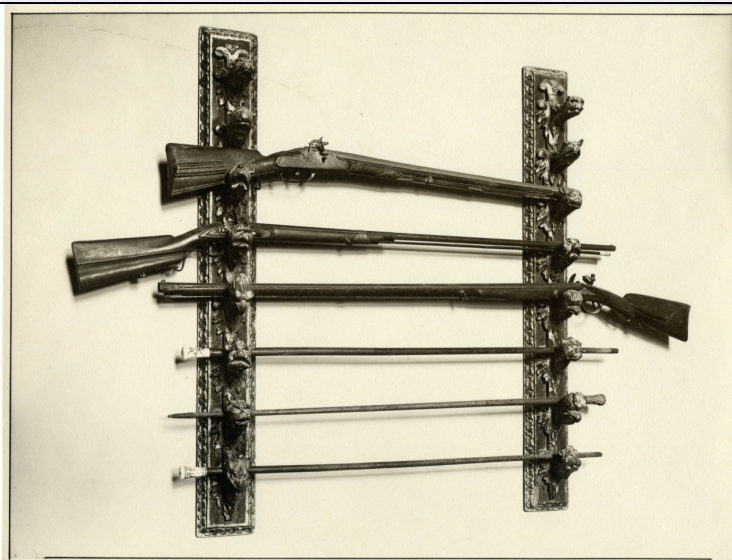


SCHEDA



CD - CODICI

TSK - Tipo Scheda	D
LIR - Livello ricerca	P
NCT - CODICE UNIVOCO	
NCTR - Codice regione	11
NCTN - Numero catalogo generale	00263110
ESC - Ente schedatore	S70
ECP - Ente competente	S70

OG - OGGETTO

OGT - OGGETTO	
OGTD - Definizione	disegno
SGT - SOGGETTO	
SGTI - Identificazione	figura maschile di anziano

LC - LOCALIZZAZIONE GEOGRAFICO-AMMINISTRATIVA

PVC - LOCALIZZAZIONE GEOGRAFICO-AMMINISTRATIVA ATTUALE

PVCS - Stato	Italia
PVCR - Regione	Marche
PVCP - Provincia	PU
PVCC - Comune	Urbino

LDC - COLLOCAZIONE SPECIFICA

LDCT - Tipologia	palazzo
LDCQ - Qualificazione	ducale
LDCN - Denominazione attuale	Palazzo Ducale di Urbino
LDCC - Complesso di appartenenza	Palazzo Ducale di Urbino
LDCU - Indirizzo	piazza Duca Federico, 107
LDCM - Denominazione	

raccolta	Galleria Nazionale delle Marche di Urbino
LDCS - Specifiche	deposito del secondo piano
UB - UBICAZIONE E DATI PATRIMONIALI	
UBO - Ubicazione originaria	SC
INV - INVENTARIO DI MUSEO O SOPRINTENDENZA	
INVN - Numero	198/ D
INVD - Data	NR (recupero pregresso)
STI - STIMA	
DT - CRONOLOGIA	
DTZ - CRONOLOGIA GENERICA	
DTZG - Secolo	secc. XVI/ XVII
DTS - CRONOLOGIA SPECIFICA	
DTSI - Da	1560
DTSV - Validità	post
DTSE - A	1620
DTSL - Validità	ante
DTM - Motivazione cronologia	analisi stilistica
AU - DEFINIZIONE CULTURALE	
AUT - AUTORE	
AUTS - Riferimento all'autore	attribuito
AUTM - Motivazione dell'attribuzione	analisi stilistica
AUTN - Nome scelto	Viviani Antonio
AUTA - Dati anagrafici	1560/ 1620
AUTH - Sigla per citazione	70003815
MT - DATI TECNICI	
MTC - Materia e tecnica	carta/ sanguigna
MTC - Materia e tecnica	cartoncino telato
MIS - MISURE	
MISU - Unità	mm
MISA - Altezza	121
MISL - Larghezza	80
FRM - Formato	rettangolare
CO - CONSERVAZIONE	
STC - STATO DI CONSERVAZIONE	
STCC - Stato di conservazione	mediocre
DA - DATI ANALITICI	
DES - DESCRIZIONE	
DESO - Indicazioni sull'oggetto	NR (recupero pregresso)
DESI - Codifica Iconclass	NR (recupero pregresso)

DESS - Indicazioni sul soggetto	Figure: uomo. Nudi maschili.
NSC - Notizie storico-critiche	Lo studio virile a mezzo busto, a sanguigna su carta avorio controfondata, è stato attribuito ad Antonio Viviani; rispetto alla tradizione barocca il pittore mostra, nella tecnica del disegno, una certa autonomia, prediligendo la matita e la sanguigna alla penna, l'acquerello e la biacca in uso nella bottega del Barocchi.
TU - CONDIZIONE GIURIDICA E VINCOLI	
ACQ - ACQUISIZIONE	
ACQT - Tipo acquisizione	donazione
ACQN - Nome	Viviani
ACQD - Data acquisizione	1922
CDG - CONDIZIONE GIURIDICA	
CDGG - Indicazione generica	proprietà Stato
CDGS - Indicazione specifica	Ministero per i Beni e le Attività Culturali
DO - FONTI E DOCUMENTI DI RIFERIMENTO	
FTA - DOCUMENTAZIONE FOTOGRAFICA	
FTAX - Genere	documentazione allegata
FTAP - Tipo	fotografia digitale
FTAN - Codice identificativo	SPSAE Urbino 001251I
AD - ACCESSO AI DATI	
ADS - SPECIFICHE DI ACCESSO AI DATI	
ADSP - Profilo di accesso	1
ADSM - Motivazione	scheda contenente dati liberamente accessibili
CM - COMPILAZIONE	
CMP - COMPILAZIONE	
CMPD - Data	2008
CMPN - Nome	Spezzaferro L.
FUR - Funzionario responsabile	Barucca G.
RVM - TRASCRIZIONE PER INFORMATIZZAZIONE	
RVMD - Data	2008
RVMN - Nome	Spezzaferro L.