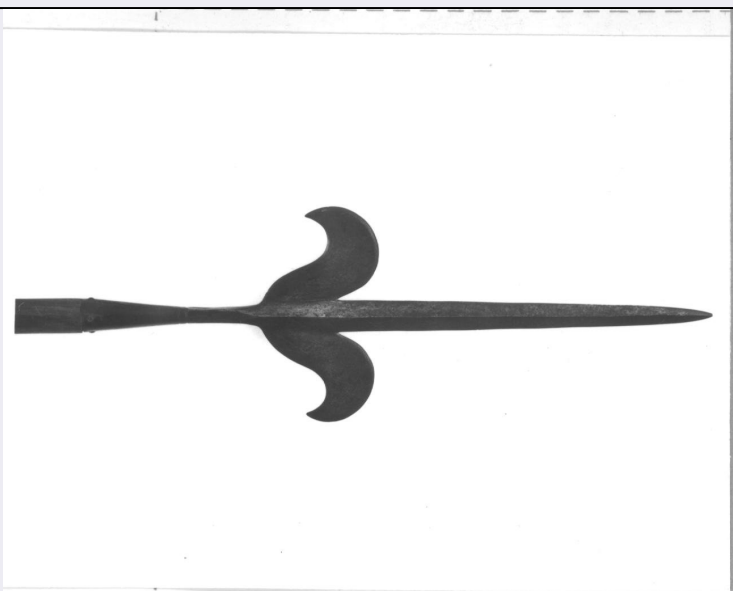


# SCHEDA



## CD - CODICI

TSK - Tipo Scheda OA

LIR - Livello ricerca P

### NCT - CODICE UNIVOCO

NCTR - Codice regione 11

NCTN - Numero catalogo generale 00004701

ESC - Ente schedatore S70

ECP - Ente competente S70

## OG - OGGETTO

### OGT - OGGETTO

OGTD - Definizione partigiana

## LC - LOCALIZZAZIONE GEOGRAFICO-AMMINISTRATIVA

### PVC - LOCALIZZAZIONE GEOGRAFICO-AMMINISTRATIVA ATTUALE

PVCS - Stato Italia

PVCR - Regione Marche

PVCP - Provincia PU

PVCC - Comune Urbino

### LDC - COLLOCAZIONE SPECIFICA

LDCT - Tipologia palazzo

LDCQ - Qualificazione ducale

LDCN - Denominazione Galleria Nazionale delle Marche

LDCU - Denominazione spazio viabilistico p.zza Duca Federico

LDCS - Specifiche interno

## UB - UBICAZIONE E DATI PATRIMONIALI

### INV - INVENTARIO DI MUSEO O SOPRINTENDENZA

INVN - Numero 41

|  |   |
|--|---|
| INVD - Data                                | NR (recupero pregresso)   |
| INV - INVENTARIO DI MUSEO O SOPRINTENDENZA |   |
| INVN - Numero                              | 323   |
| INVD - Data                                | NR (recupero pregresso)   |
| DT - CRONOLOGIA                            |   |
| DTZ - CRONOLOGIA GENERICA                  |   |
| DTZG - Secolo                              | secc. XVIII/ XIX  |
| DTZS - Frazione di secolo                  | fine/inizio   |
| DTS - CRONOLOGIA SPECIFICA                 |   |
| DTSI - Da                                  | 1790  |
| DTSF - A                                   | 1810  |
| DTM - Motivazione cronologia               | analisi stilistica  |
| AU - DEFINIZIONE CULTURALE                 |   |
| ATB - AMBITO CULTURALE                     |   |
| ATBD - Denominazione                       | bottega italiana  |
| ATBM - Motivazione dell'attribuzione       | analisi stilistica  |
| MT - DATI TECNICI                          |   |
| MTC - Materia e tecnica                    | acciaio   |
| MTC - Materia e tecnica                    | ferro acciaiato   |
| MIS - MISURE                               |   |
| MISA - Altezza                             | 65  |
| MISL - Larghezza                           | 23  |
| MISV - Varie                               | cuspidi cm 46x2.5   |
| CO - CONSERVAZIONE                         |   |
| STC - STATO DI CONSERVAZIONE               |   |
| STCC - Stato di conservazione              | discreto  |
| DA - DATI ANALITICI                        |   |
| DES - DESCRIZIONE                          |   |
| DESO - Indicazioni sull'oggetto            | Gorbia tronco-conica da cui, superiormente, un quadradrello che si conforma poi in cupside a sezione romboidale soda, con alla base ali crescenti e poi curvate in basso. |
| DESI - Codifica Iconclass                  | NR (recupero pregresso)   |
| DESS - Indicazioni sul soggetto            | NR (recupero pregresso)   |
| NSC - Notizie storico-critiche             | Partigiane di questo tipo furono costruite e adoperate nel secolo scorso da guardie di municipi minori, o per alimentare il mercato antiquario.                           |
| TU - CONDIZIONE GIURIDICA E VINCOLI        |   |
| CDG - CONDIZIONE GIURIDICA                 |   |
| CDGG - Indicazione generica                | proprietà Ente pubblico territoriale  |
| CDGS - Indicazione specifica               | Galleria Nazionale delle Marche   |
| CDGI - Indirizzo                           | p.zza Duca Federico   |

**DO - FONTI E DOCUMENTI DI RIFERIMENTO****FTA - DOCUMENTAZIONE FOTOGRAFICA**

|                                     |                         |
|-------------------------------------|-------------------------|
| <b>FTAX - Genere</b>                | documentazione allegata |
| <b>FTAP - Tipo</b>                  | fotografia b/n          |
| <b>FTAN - Codice identificativo</b> | SBSAE Urbino 7318-H     |

**AD - ACCESSO AI DATI****ADS - SPECIFICHE DI ACCESSO AI DATI**

|                                  |  |
|----------------------------------|--|
| <b>ADSP - Profilo di accesso</b> | 1  |
| <b>ADSM - Motivazione</b>        | scheda contenente dati liberamente accessibili |

**CM - COMPILAZIONE****CMP - COMPILAZIONE**

|                                       |            |
|---------------------------------------|------------|
| <b>CMPD - Data</b>                    | 1975       |
| <b>CMPN - Nome</b>                    | De Vita C. |
| <b>FUR - Funzionario responsabile</b> | Vastano A. |

**RVM - TRASCRIZIONE PER INFORMATIZZAZIONE**

|                    |                            |
|--------------------|----------------------------|
| <b>RVMD - Data</b> | 2010                       |
| <b>RVMN - Nome</b> | ICCD/ DG BASAE/ Piccoli T. |

**AGG - AGGIORNAMENTO - REVISIONE**

|  |                            |
|--|----------------------------|
| <b>AGGD - Data</b>                     | 2010                       |
| <b>AGGN - Nome</b>                     | ICCD/ DG BASAE/ Piccoli T. |
| <b>AGGF - Funzionario responsabile</b> | NR (recupero pregresso)    |