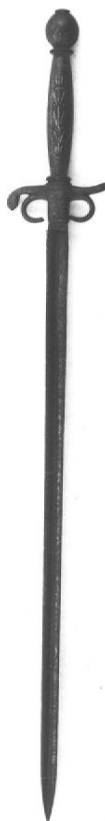


# SCHEDA



## CD - CODICI

TSK - Tipo Scheda OA

LIR - Livello ricerca P

### NCT - CODICE UNIVOCO

NCTR - Codice regione 11

NCTN - Numero catalogo generale 00004823

ESC - Ente schedatore S70

ECP - Ente competente S70

## OG - OGGETTO

### OGT - OGGETTO

OGTD - Definizione spadino

OGTV - Identificazione frammento

## LC - LOCALIZZAZIONE GEOGRAFICO-AMMINISTRATIVA

### PVC - LOCALIZZAZIONE GEOGRAFICO-AMMINISTRATIVA ATTUALE

PVCS - Stato Italia

PVCR - Regione Marche

PVCP - Provincia PU

PVCC - Comune Urbino

### LDC - COLLOCAZIONE SPECIFICA

LDCT - Tipologia palazzo

LDCQ - Qualificazione ducale

<b>LDCN - Denominazione</b>	Galleria Nazionale delle Marche
<b>LDCU - Denominazione spazio viabilistico</b>	p.zza Duca Federico
<b>LDCS - Specifiche</b>	interno

### UB - UBICAZIONE E DATI PATRIMONIALI

#### INV - INVENTARIO DI MUSEO O SOPRINTENDENZA

<b>INVN - Numero</b>	164
<b>INVD - Data</b>	NR (recupero pregresso)

#### INV - INVENTARIO DI MUSEO O SOPRINTENDENZA

<b>INVN - Numero</b>	548
<b>INVD - Data</b>	NR (recupero pregresso)

### DT - CRONOLOGIA

#### DTZ - CRONOLOGIA GENERICA

<b>DTZG - Secolo</b>	sec. XVIII
<b>DTZS - Frazione di secolo</b>	inizio

#### DTS - CRONOLOGIA SPECIFICA

<b>DTSI - Da</b>	1700
<b>DTSF - A</b>	1710

<b>DTM - Motivazione cronologia</b>	analisi stilistica
-------------------------------------	--------------------

### AU - DEFINIZIONE CULTURALE

#### ATB - AMBITO CULTURALE

<b>ATBD - Denominazione</b>	bottega tedesca
<b>ATBM - Motivazione dell'attribuzione</b>	analisi stilistica

### MT - DATI TECNICI

<b>MTC - Materia e tecnica</b>	ferro acciaiato
<b>MTC - Materia e tecnica</b>	argento

#### MIS - MISURE

<b>MISA - Altezza</b>	55
<b>MISV - Varie</b>	lama 40x1.5; traversa 7.5

### CO - CONSERVAZIONE

#### STC - STATO DI CONSERVAZIONE

<b>STCC - Stato di conservazione</b>	discreto
--------------------------------------	----------

### DA - DATI ANALITICI

#### DES - DESCRIZIONE

<b>DESO - Indicazioni sull'oggetto</b>	Pomo ovale piatto con bottone e basetta, impugnatura con slarghi piatti, il superiore dei quali sorregge la basetta del pomo. Massello sagomato con guardia spezzata ed elsetto curvo verso la lama e terminante lobato, archetti curvi fin quasi a ricongiungersi alla base del massello. La lama è formata da un troncone di spada risaldato: tutto il fornimento è decorato con motivi geometrici, alcuni dei quali riportati.
<b>DESI - Codifica Iconclass</b>	NR (recupero pregresso)
<b>DESS - Indicazioni sul</b>	

<b>soggetto</b>	NR (recupero pregresso)
<b>TU - CONDIZIONE GIURIDICA E VINCOLI</b>	
<b>CDG - CONDIZIONE GIURIDICA</b>	
<b>CDGG - Indicazione generica</b>	proprietà Ente pubblico territoriale
<b>CDGS - Indicazione specifica</b>	Galleria Nazionale delle Marche
<b>CDGI - Indirizzo</b>	p.zza Duca Federico
<b>DO - FONTI E DOCUMENTI DI RIFERIMENTO</b>	
<b>FTA - DOCUMENTAZIONE FOTOGRAFICA</b>	
<b>FTAX - Genere</b>	documentazione allegata
<b>FTAP - Tipo</b>	fotografia b/n
<b>FTAN - Codice identificativo</b>	SBSAE Urbino 7075-H
<b>FTA - DOCUMENTAZIONE FOTOGRAFICA</b>	
<b>FTAX - Genere</b>	documentazione allegata
<b>FTAP - Tipo</b>	fotografia b/n
<b>FTAN - Codice identificativo</b>	SBSAE Urbino 7182-H
<b>AD - ACCESSO AI DATI</b>	
<b>ADS - SPECIFICHE DI ACCESSO AI DATI</b>	
<b>ADSP - Profilo di accesso</b>	1
<b>ADSM - Motivazione</b>	scheda contenente dati liberamente accessibili
<b>CM - COMPILAZIONE</b>	
<b>CMP - COMPILAZIONE</b>	
<b>CMPD - Data</b>	1975
<b>CMPN - Nome</b>	De Vita C.
<b>FUR - Funzionario responsabile</b>	Diotallevi L.
<b>RVM - TRASCRIZIONE PER INFORMATIZZAZIONE</b>	
<b>RVMD - Data</b>	2010
<b>RVMN - Nome</b>	ICCD/ DG BASAE/ Piccoli T.
<b>AGG - AGGIORNAMENTO - REVISIONE</b>	
<b>AGGD - Data</b>	2010
<b>AGGN - Nome</b>	ICCD/ DG BASAE/ Piccoli T.
<b>AGGF - Funzionario responsabile</b>	NR (recupero pregresso)