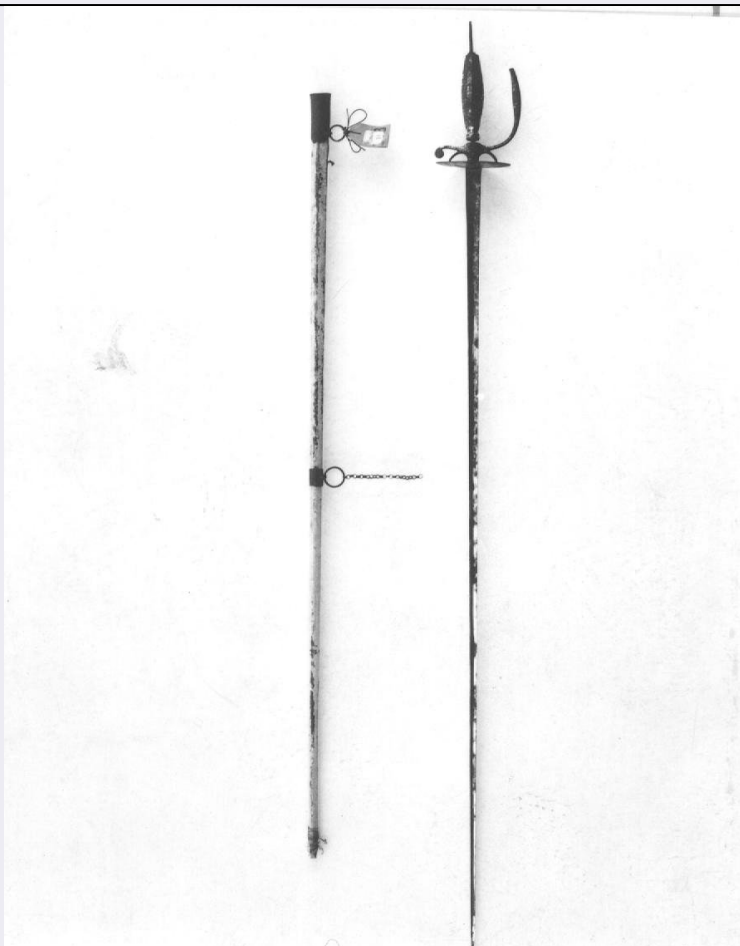


SCHEDA



CD - CODICI

TSK - Tipo Scheda OA

LIR - Livello ricerca P

NCT - CODICE UNIVOCO

NCTR - Codice regione 11

NCTN - Numero catalogo generale 00004827

ESC - Ente schedatore S70

ECP - Ente competente S70

OG - OGGETTO

OGT - OGGETTO

OGTD - Definizione spadino

OGTV - Identificazione frammento

LC - LOCALIZZAZIONE GEOGRAFICO-AMMINISTRATIVA

PVC - LOCALIZZAZIONE GEOGRAFICO-AMMINISTRATIVA ATTUALE

PVCS - Stato Italia

PVCR - Regione Marche

PVCP - Provincia PU

PVCC - Comune Urbino

LDC - COLLOCAZIONE SPECIFICA

LDCT - Tipologia palazzo

LDCQ - Qualificazione	ducale
LDCN - Denominazione	Galleria Nazionale delle Marche
LDCU - Denominazione spazio viabilistico	p.zza Duca Federico
LDCS - Specifiche	interno

UB - UBICAZIONE E DATI PATRIMONIALI

INV - INVENTARIO DI MUSEO O SOPRINTENDENZA

INVN - Numero	168
INVD - Data	NR (recupero pregresso)

INV - INVENTARIO DI MUSEO O SOPRINTENDENZA

INVN - Numero	168
INVD - Data	NR (recupero pregresso)

DT - CRONOLOGIA

DTZ - CRONOLOGIA GENERICA

DTZG - Secolo	sec. XVIII
----------------------	------------

DTS - CRONOLOGIA SPECIFICA

DTSI - Da	1700
DTSF - A	1799

DTM - Motivazione cronologia analisi stilistica

AU - DEFINIZIONE CULTURALE

ATB - AMBITO CULTURALE

ATBD - Denominazione	bottega tedesca
ATBM - Motivazione dell'attribuzione	analisi stilistica

MT - DATI TECNICI

MTC - Materia e tecnica ferro acciaiato

MIS - MISURE

MISA - Altezza	97
MISV - Varie	lama 81x1.5; traversa 8.5

CO - CONSERVAZIONE

STC - STATO DI CONSERVAZIONE

STCC - Stato di conservazione	discreto
--------------------------------------	----------

DA - DATI ANALITICI

DES - DESCRIZIONE

DESO - Indicazioni sull'oggetto	Manca il pomo. Impugnatura a sigaro poligonato con facce lisce e unghiate trasversalmente alterne. Massello con faccia scanalata trasversalmente e guardia gonfia e scanalata al colmo, poi rotta, braccetto di parata finito a bulbo appiattito; due archetti aperti abbassati alla valva tonda leggermente incava. Lama a sezione triangolare con lati fortemente incavati. Fodero con fascetta e cappetta. All'anello della fascetta è passante un anello più grande con frammento della catenella per appenderlo al fianco.
DESI - Codifica Iconclass	NR (recupero pregresso)
DESS - Indicazioni sul	

soggetto	NR (recupero pregresso)
NSC - Notizie storico-critiche	Negli ultimi decenni del secolo XVIII e nei primi del successivo andò di moda l'acciaio polito lustro; i più ricchi esemplari di armi, oltre alle sfaccettature possibili per la conformazione dell'oggetto, furono ornati da perline, false gemme, cristalli.
TU - CONDIZIONE GIURIDICA E VINCOLI	
CDG - CONDIZIONE GIURIDICA	
CDGG - Indicazione generica	proprietà Ente pubblico territoriale
CDGS - Indicazione specifica	Galleria Nazionale delle Marche
CDGI - Indirizzo	p.zza Duca Federico
DO - FONTI E DOCUMENTI DI RIFERIMENTO	
FTA - DOCUMENTAZIONE FOTOGRAFICA	
FTAX - Genere	documentazione allegata
FTAP - Tipo	fotografia b/n
FTAN - Codice identificativo	SBSAE Urbino 7056-H
FTA - DOCUMENTAZIONE FOTOGRAFICA	
FTAX - Genere	documentazione allegata
FTAP - Tipo	fotografia b/n
FTAN - Codice identificativo	SBSAE Urbino 7178-H
AD - ACCESSO AI DATI	
ADS - SPECIFICHE DI ACCESSO AI DATI	
ADSP - Profilo di accesso	1
ADSM - Motivazione	scheda contenente dati liberamente accessibili
CM - COMPILAZIONE	
CMP - COMPILAZIONE	
CMPD - Data	1975
CMPN - Nome	De Vita C.
FUR - Funzionario responsabile	Diotallevi L.
RVM - TRASCRIZIONE PER INFORMATIZZAZIONE	
RVMD - Data	2010
RVMN - Nome	ICCD/ DG BASAE/ Piccoli T.
AGG - AGGIORNAMENTO - REVISIONE	
AGGD - Data	2010
AGGN - Nome	ICCD/ DG BASAE/ Piccoli T.
AGGF - Funzionario responsabile	NR (recupero pregresso)