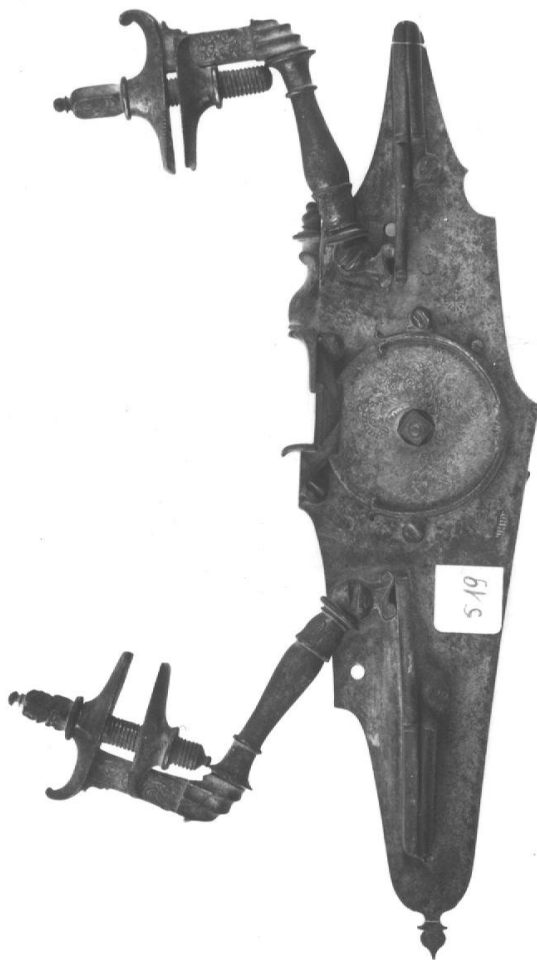


# SCHEDA



## CD - CODICI

|                                 |          |
|---------------------------------|----------|
| TSK - Tipo Scheda               | OA       |
| LIR - Livello ricerca           | P        |
| NCT - CODICE UNIVOCO            |          |
| NCTR - Codice regione           | 11       |
| NCTN - Numero catalogo generale | 00004914 |
| ESC - Ente schedatore           | S70      |
| ECP - Ente competente           | S70      |

## OG - OGGETTO

### OGT - OGGETTO

OGTD - Definizione      meccanismo di fucile

## LC - LOCALIZZAZIONE GEOGRAFICO-AMMINISTRATIVA

### PVC - LOCALIZZAZIONE GEOGRAFICO-AMMINISTRATIVA ATTUALE

PVCS - Stato                      Italia  
PVCR - Regione                Marche  
PVCP - Provincia              PU  
PVCC - Comune                Urbino

### LDC - COLLOCAZIONE SPECIFICA

|   |                                 |
|---|---------------------------------|
| <b>LDCT - Tipologia</b>                         | palazzo                         |
| <b>LDCQ - Qualificazione</b>                    | ducale                          |
| <b>LDCN - Denominazione</b>                     | Galleria Nazionale delle Marche |
| <b>LDCU - Denominazione spazio viabilistico</b> | p.zza Duca Federico             |
| <b>LDCS - Specifiche</b>                        | interno                         |

#### **UB - UBICAZIONE E DATI PATRIMONIALI**

##### **INV - INVENTARIO DI MUSEO O SOPRINTENDENZA**

|                      |                         |
|----------------------|-------------------------|
| <b>INVN - Numero</b> | 519                     |
| <b>INVD - Data</b>   | NR (recupero pregresso) |

##### **INV - INVENTARIO DI MUSEO O SOPRINTENDENZA**

|                      |                         |
|----------------------|-------------------------|
| <b>INVN - Numero</b> | 255                     |
| <b>INVD - Data</b>   | NR (recupero pregresso) |

#### **DT - CRONOLOGIA**

##### **DTZ - CRONOLOGIA GENERICA**

|                                  |            |
|----------------------------------|------------|
| <b>DTZG - Secolo</b>             | sec. XVII  |
| <b>DTZS - Frazione di secolo</b> | prima metà |

##### **DTS - CRONOLOGIA SPECIFICA**

|                                     |                    |
|-------------------------------------|--------------------|
| <b>DTSI - Da</b>                    | 1600               |
| <b>DTSF - A</b>                     | 1649               |
| <b>DTM - Motivazione cronologia</b> | analisi stilistica |

#### **AU - DEFINIZIONE CULTURALE**

##### **ATB - AMBITO CULTURALE**

|   |                    |
|---|--------------------|
| <b>ATBD - Denominazione</b>                 | bottega bresciana  |
| <b>ATBM - Motivazione dell'attribuzione</b> | analisi stilistica |
| <b>AAT - Altre attribuzioni</b>             | Lazzarino Lazaro   |

#### **MT - DATI TECNICI**

|                                |                 |
|--------------------------------|-----------------|
| <b>MTC - Materia e tecnica</b> | ferro acciaiato |
|--------------------------------|-----------------|

##### **MIS - MISURE**

|                       |      |
|-----------------------|------|
| <b>MISA - Altezza</b> | 26.5 |
|-----------------------|------|

#### **CO - CONSERVAZIONE**

##### **STC - STATO DI CONSERVAZIONE**

|                                      |          |
|--------------------------------------|----------|
| <b>STCC - Stato di conservazione</b> | discreto |
|--------------------------------------|----------|

#### **DA - DATI ANALITICI**

##### **DES - DESCRIZIONE**

|  |  |
|--|--|
| <b>DESO - Indicazioni sull'oggetto</b> | Piastra quadra, liscia, lobata in coda. Appuntita al margine inferiore in corrispondenza del ruotino, libero, e incavata da lunetta prima della lingua anteriore. Solo il cane anteriore è superstite. Cane con prima parte a balaustro spigolato e terminante con ganascia trapezoidale mistilinea, la seconda ganascia scorre sul terminale piatto che è attaccato al balaustro. |
| <b>DESI - Codifica Iconclass</b>       | NR (recupero pregresso)  |
| <b>DESS - Indicazioni sul</b>          |  |

|   |   |
|---|---|
| <b>soggetto</b>                                 | NR (recupero pregresso)   |
| <b>NSC - Notizie storico-critiche</b>           | Il meccanismo a ruota è il primo sistema di accensione della polvere che produca meccanicamente delle scintille, permettendo lo sparo senza il trasporto di bracci o di micce accese. |
| <b>TU - CONDIZIONE GIURIDICA E VINCOLI</b>      |   |
| <b>CDG - CONDIZIONE GIURIDICA</b>               |   |
| <b>CDGG - Indicazione generica</b>              | proprietà Ente pubblico territoriale  |
| <b>CDGS - Indicazione specifica</b>             | Galleria Nazionale delle Marche   |
| <b>CDGI - Indirizzo</b>                         | p.zza Duca Federico   |
| <b>DO - FONTI E DOCUMENTI DI RIFERIMENTO</b>    |   |
| <b>FTA - DOCUMENTAZIONE FOTOGRAFICA</b>         |   |
| <b>FTAX - Genere</b>                            | documentazione allegata   |
| <b>FTAP - Tipo</b>                              | fotografia b/n  |
| <b>FTAN - Codice identificativo</b>             | SBSAE Urbino 7233-H   |
| <b>AD - ACCESSO AI DATI</b>                     |   |
| <b>ADS - SPECIFICHE DI ACCESSO AI DATI</b>      |   |
| <b>ADSP - Profilo di accesso</b>                | 1   |
| <b>ADSM - Motivazione</b>                       | scheda contenente dati liberamente accessibili  |
| <b>CM - COMPILAZIONE</b>                        |   |
| <b>CMP - COMPILAZIONE</b>                       |   |
| <b>CMPD - Data</b>                              | 1975  |
| <b>CMPN - Nome</b>                              | De Vita C.  |
| <b>FUR - Funzionario responsabile</b>           | Diotallevi L.   |
| <b>RVM - TRASCRIZIONE PER INFORMATIZZAZIONE</b> |   |
| <b>RVMD - Data</b>                              | 2010  |
| <b>RVMN - Nome</b>                              | ICCD/ DG BASAE/ Piccoli T.  |
| <b>AGG - AGGIORNAMENTO - REVISIONE</b>          |   |
| <b>AGGD - Data</b>                              | 2010  |
| <b>AGGN - Nome</b>                              | ICCD/ DG BASAE/ Piccoli T.  |
| <b>AGGF - Funzionario responsabile</b>          | NR (recupero pregresso)   |