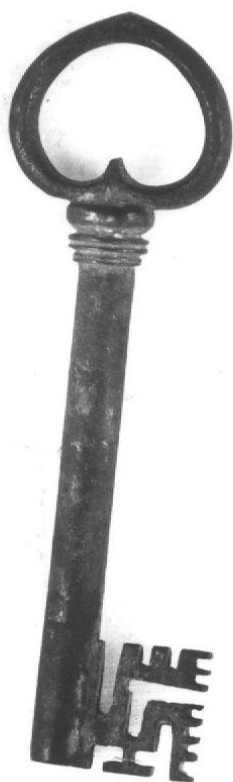


# SCHEDA



## CD - CODICI

TSK - Tipo Scheda OA

LIR - Livello ricerca P

### NCT - CODICE UNIVOCO

NCTR - Codice regione 11

NCTN - Numero catalogo generale 00005000

ESC - Ente schedatore S70

ECP - Ente competente S70

## OG - OGGETTO

### OGT - OGGETTO

OGTD - Definizione chiave

## LC - LOCALIZZAZIONE GEOGRAFICO-AMMINISTRATIVA

### PVC - LOCALIZZAZIONE GEOGRAFICO-AMMINISTRATIVA ATTUALE

PVCS - Stato Italia

PVCR - Regione Marche

PVCP - Provincia PU

PVCC - Comune Urbino

### LDC - COLLOCAZIONE SPECIFICA

LDCT - Tipologia palazzo

|   |                                 |
|---|---------------------------------|
| <b>LDCQ - Qualificazione</b>                    | ducale                          |
| <b>LDCN - Denominazione</b>                     | Galleria Nazionale delle Marche |
| <b>LDCU - Denominazione spazio viabilistico</b> | p.zza Duca Federico             |
| <b>LDCS - Specifiche</b>                        | interno                         |

#### **UB - UBICAZIONE E DATI PATRIMONIALI**

##### **INV - INVENTARIO DI MUSEO O SOPRINTENDENZA**

|                      |                         |
|----------------------|-------------------------|
| <b>INVN - Numero</b> | 629                     |
| <b>INVD - Data</b>   | NR (recupero pregresso) |

##### **INV - INVENTARIO DI MUSEO O SOPRINTENDENZA**

|                      |                         |
|----------------------|-------------------------|
| <b>INVN - Numero</b> | 340                     |
| <b>INVD - Data</b>   | NR (recupero pregresso) |

#### **DT - CRONOLOGIA**

##### **DTZ - CRONOLOGIA GENERICA**

|                      |          |
|----------------------|----------|
| <b>DTZG - Secolo</b> | sec. XVI |
|----------------------|----------|

##### **DTS - CRONOLOGIA SPECIFICA**

|                  |      |
|------------------|------|
| <b>DTSI - Da</b> | 1500 |
| <b>DTSF - A</b>  | 1599 |

**DTM - Motivazione cronologia** analisi stilistica

#### **AU - DEFINIZIONE CULTURALE**

##### **ATB - AMBITO CULTURALE**

|   |                    |
|---|--------------------|
| <b>ATBD - Denominazione</b>                 | bottega europea    |
| <b>ATBM - Motivazione dell'attribuzione</b> | analisi stilistica |
| <b>AAT - Altre attribuzioni</b>             | Lazzarino Lazaro   |

#### **MT - DATI TECNICI**

**MTC - Materia e tecnica** ferro

##### **MIS - MISURE**

|                       |     |
|-----------------------|-----|
| <b>MISA - Altezza</b> | 130 |
|-----------------------|-----|

#### **CO - CONSERVAZIONE**

##### **STC - STATO DI CONSERVAZIONE**

|                                      |          |
|--------------------------------------|----------|
| <b>STCC - Stato di conservazione</b> | discreto |
|--------------------------------------|----------|

#### **DA - DATI ANALITICI**

##### **DES - DESCRIZIONE**

|  |  |
|--|--|
| <b>DESO - Indicazioni sull'oggetto</b> | Anello a cuore appuntato in alto, nodo di più cornici con il fusto alla cui estremità complesso ingegno operante sul fronte con tre e cinque denti intervallati da asola sagomata. |
| <b>DESI - Codifica Iconclass</b>       | NR (recupero pregresso)  |
| <b>DESS - Indicazioni sul soggetto</b> | NR (recupero pregresso)  |

#### **TU - CONDIZIONE GIURIDICA E VINCOLI**

##### **CDG - CONDIZIONE GIURIDICA**

|                           |  |
|---------------------------|--|
| <b>CDGG - Indicazione</b> |  |
|---------------------------|--|

|   |  |
|---|--|
| <b>generica</b>                                 | proprietà Ente pubblico territoriale           |
| <b>CDGS - Indicazione specifica</b>             | Galleria Nazionale delle Marche                |
| <b>CDGI - Indirizzo</b>                         | p.zza Duca Federico                            |
| <b>DO - FONTI E DOCUMENTI DI RIFERIMENTO</b>    |  |
| <b>FTA - DOCUMENTAZIONE FOTOGRAFICA</b>         |  |
| <b>FTAX - Genere</b>                            | documentazione allegata                        |
| <b>FTAP - Tipo</b>                              | fotografia b/n                                 |
| <b>FTAN - Codice identificativo</b>             | SBSAE Urbino 8568-H                            |
| <b>AD - ACCESSO AI DATI</b>                     |  |
| <b>ADS - SPECIFICHE DI ACCESSO AI DATI</b>      |  |
| <b>ADSP - Profilo di accesso</b>                | 1  |
| <b>ADSM - Motivazione</b>                       | scheda contenente dati liberamente accessibili |
| <b>CM - COMPILAZIONE</b>                        |  |
| <b>CMP - COMPILAZIONE</b>                       |  |
| <b>CMPD - Data</b>                              | 1975   |
| <b>CMPN - Nome</b>                              | De Vita C.                                     |
| <b>FUR - Funzionario responsabile</b>           | Diotallevi L.                                  |
| <b>RVM - TRASCRIZIONE PER INFORMATIZZAZIONE</b> |  |
| <b>RVMD - Data</b>                              | 2010   |
| <b>RVMN - Nome</b>                              | ICCD/ DG BASAE/ Piccoli T.                     |
| <b>AGG - AGGIORNAMENTO - REVISIONE</b>          |  |
| <b>AGGD - Data</b>                              | 2010   |
| <b>AGGN - Nome</b>                              | ICCD/ DG BASAE/ Piccoli T.                     |
| <b>AGGF - Funzionario responsabile</b>          | NR (recupero pregresso)                        |